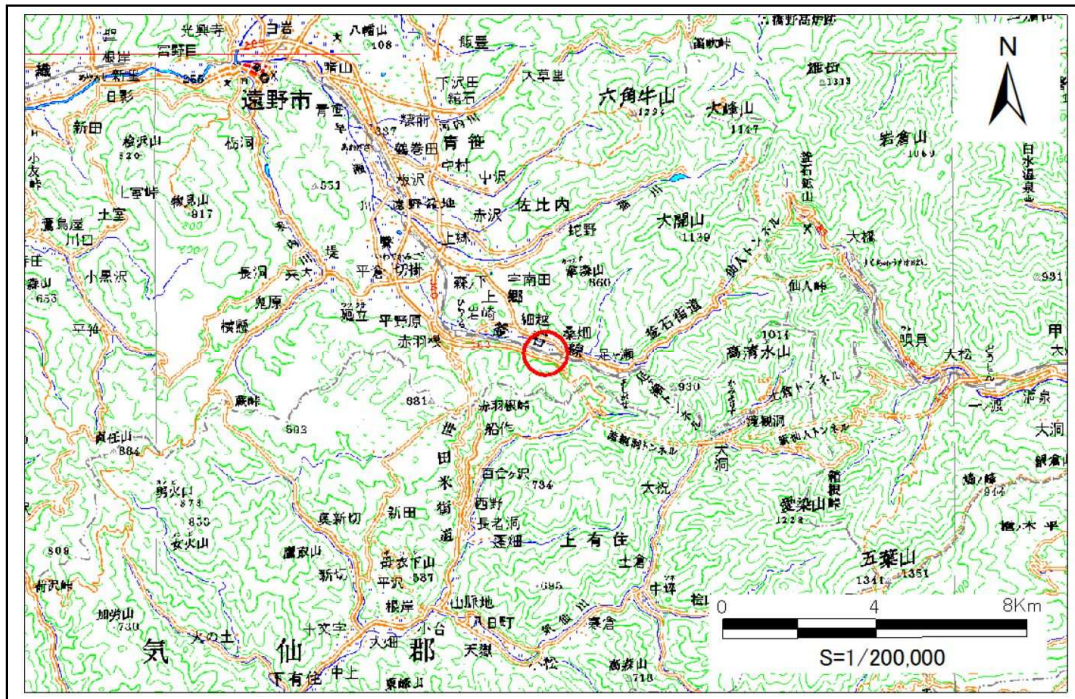


土砂災害防止に関する基礎調査(土石流)

表紙 位置図、概況図

自然現象の種類	土石流
溪流番号	B137118
水系名	北上川水系
河川名	早瀬川
溪流名	佐野の沢
所在地	遠野市上郷町佐野
調査機関	県南広域振興局土木部遠野土木センター



位置図 (S=1:200,000)



概況図 (S=1:25,000)

土石流区域調書

様式3-1 危害のおそれのある土地、著しい危害のおそれのある土地の設定図

調査年度

平成28年度

溪流の位置

溪流番号

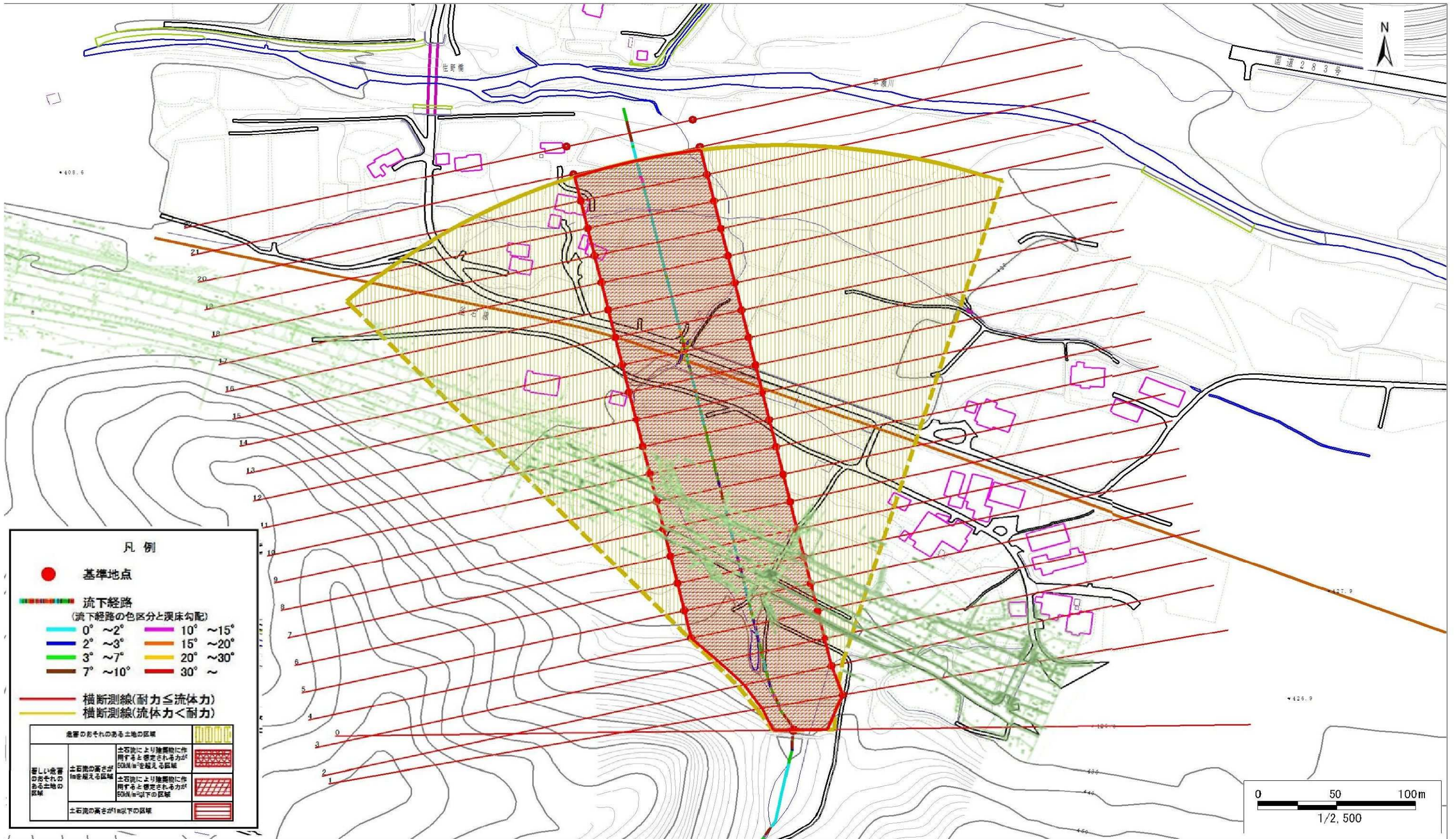
B137118

溪流名

佐野の沢

所在地

遠野市上郷町佐野



土石流区域調査

様式3-2 建築物に作用すると想定される衝撃に関する事項

調査年度 平成28年度

渓流の位置		渓流番号	渓流名		所在地		
		B137118	佐野の沢		遠野市上郷町佐野		
横断測線番号	土石流の高さh(m)	土石流の流体力Fd(kN/m ²)	建築物の耐力P2(kN/m ²)	横断測線番号	土石流の高さh(m)	土石流の流体力Fd(kN/m ²)	建築物の耐力P2(kN/m ²)
No.0	2.52	34.56	4.54				
No.1	1.43	18.54	5.91				
No.2	1.43	18.32	5.89				
No.3	1.46	17.77	5.83				
No.4	1.46	17.59	5.81				
No.5	1.48	17.24	5.78				
No.6	1.49	16.59	5.74				
No.7	1.50	16.20	5.72				
No.8	1.48	16.55	5.76				
No.9	1.45	17.37	5.85				
No.10	1.51	15.62	5.70				
No.11	1.54	14.20	5.62				
No.12	1.59	12.61	5.52				
No.13	1.60	12.26	5.49				
No.14	1.55	13.13	5.61				
No.15	1.51	13.89	5.71				
No.16	1.56	12.99	5.59				
No.17	1.60	12.33	5.50				
No.18	1.62	11.76	5.45				
No.19	1.69	10.31	5.33				
No.20	1.72	9.74	5.27				
No.21	1.87	7.69	5.04				
No.22	1.83	8.09	5.11				