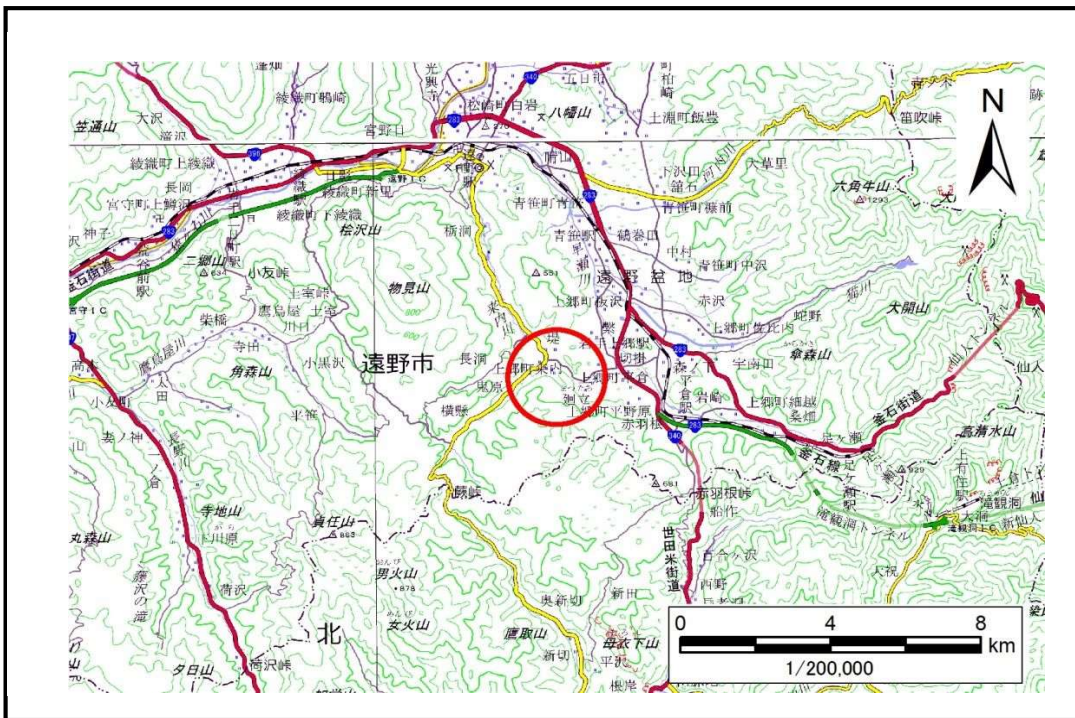


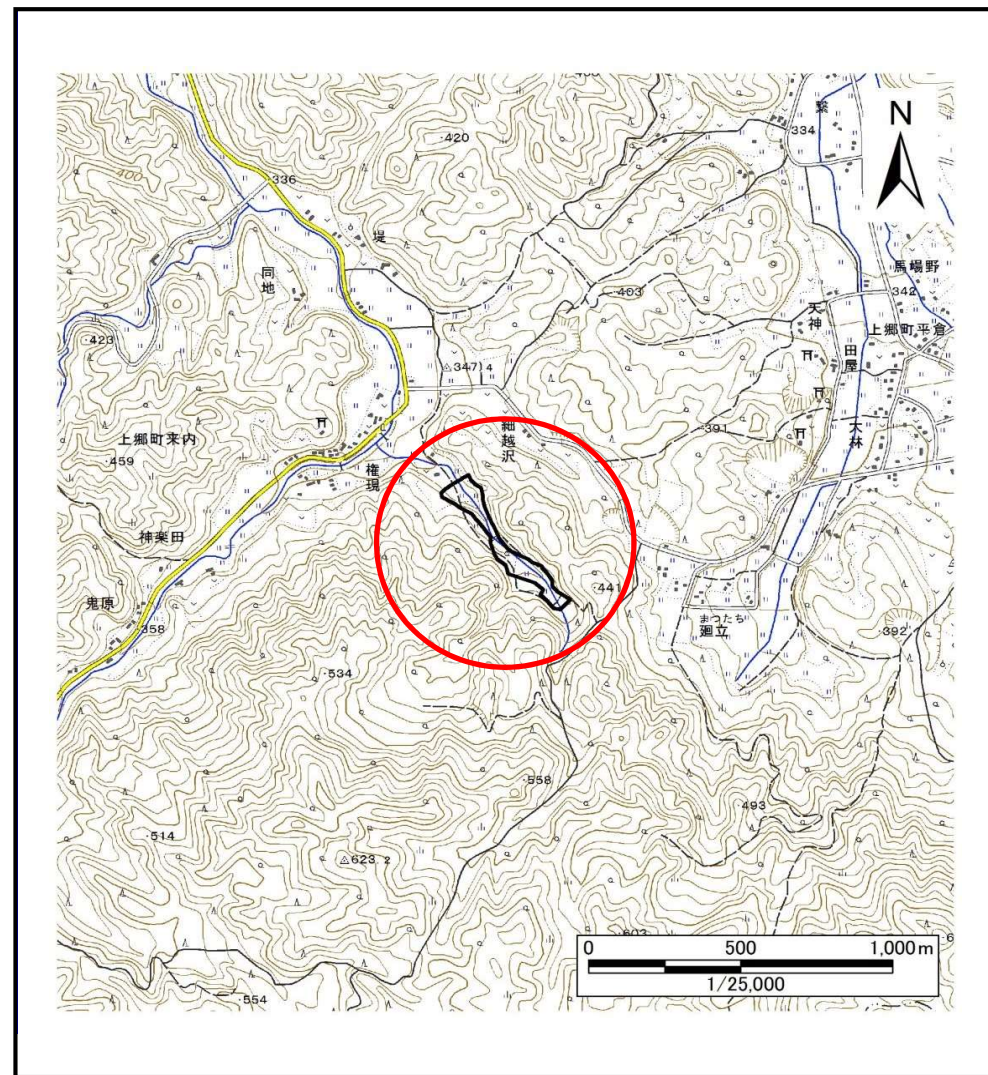
土砂災害防止に関する基礎調査(土石流)

表紙 概況,位置図

自然現象の種類	土石流
溪流番号	B137111
水系名	北上川
河川名	来内川
溪流名	小守沢
所在地	遠野市上郷町来内13地割
調査機関	県南広域振興局 土木部 遠野土木センター



概況図(S=1:200,000)



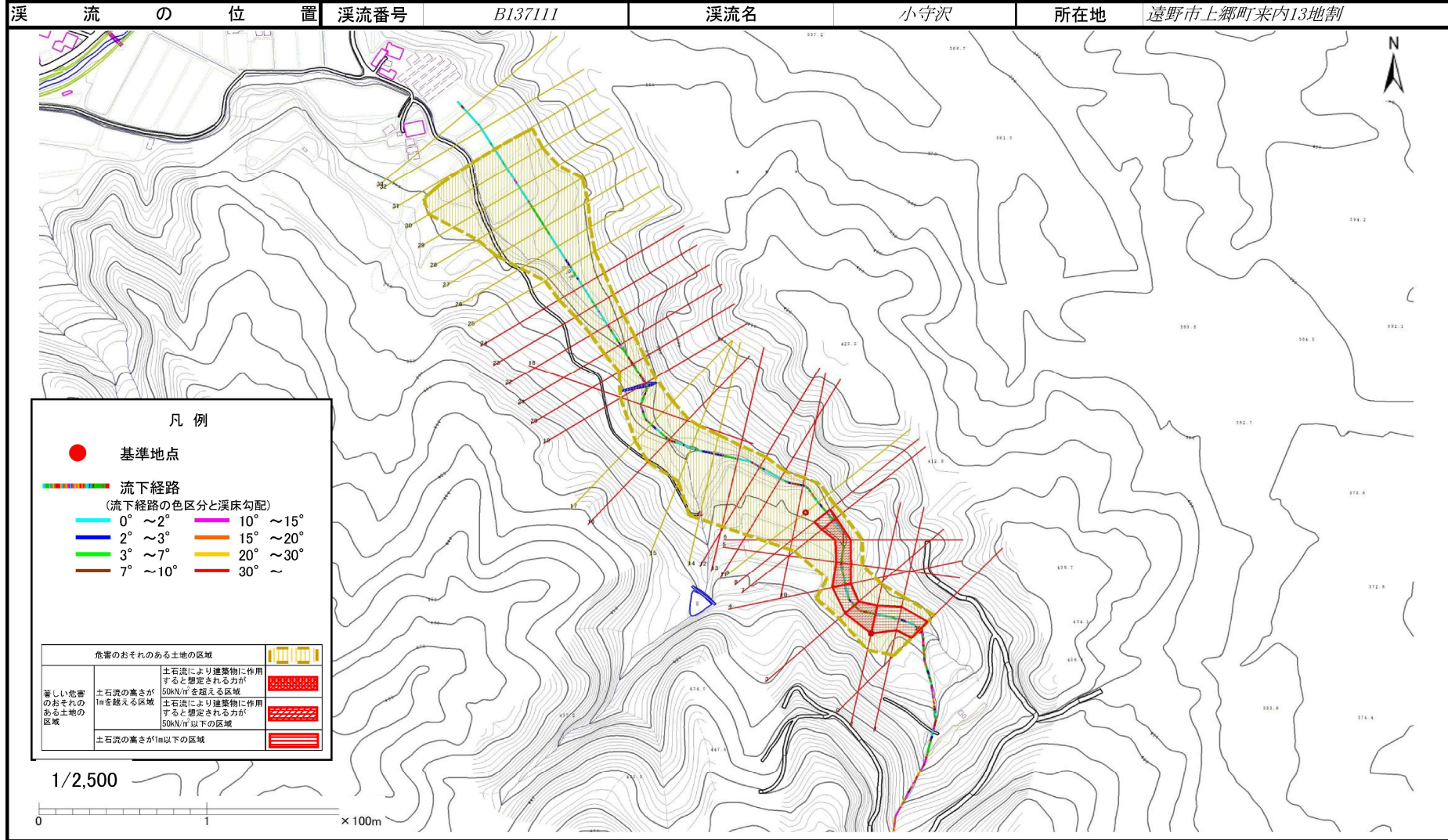
位置図(S=1:25,000)

国土地理院の電子地形図200,000『一関、盛岡』及び電子地形図25,000『遠野』を掲載

土石流区域調査

様式3-1 危害のおそれのある土地、著しい危害のおそれのある土地の設定図

調査年度 平成29年度



土石流区域調査

様式3-2 建築物に作用すると想定される衝撃に関する事項

調査年度 平成29年度

溪流の位置	溪流番号	B137111	溪流名	小守沢	所在地	遠野市上郷町来内13地割	
横断測線番号	土石流の高さh(m)	土石流の流体力Fd(kN/m ²)	建築物の耐力P2(kN/m ²)	横断測線番号	土石流の高さh(m)	土石流の流体力Fd(kN/m ²)	建築物の耐力P2(kN/m ²)
No.0	1.15	46.21	6.88	No.27	0.78	5.78	9.38
No.1	0.99	33.84	7.67	No.28	0.79	5.60	9.26
No.2	0.67	16.65	10.66	No.29	0.81	5.27	9.04
No.3	1.06	27.70	7.31	No.30	0.85	4.50	8.71
No.4	1.00	19.58	7.66	No.31	0.90	3.73	8.28
No.5	1.15	20.53	6.86	No.32	0.95	3.22	7.94
No.6	1.12	17.07	6.99	No.33	0.96	3.17	7.90
No.7	1.02	11.70	7.52				
No.8	0.96	10.32	7.86				
No.9	0.74	7.06	9.76				
No.10	1.51	16.86	5.69				
No.11	1.36	12.43	6.10				
No.12	1.25	10.88	6.49				
No.13	1.41	13.53	5.96				
No.14	0.79	5.72	9.25				
No.15	0.79	5.75	9.27				
No.16	1.44	12.10	5.86				
No.17	1.03	7.35	7.45				
No.18	1.09	9.71	7.13				
No.19	1.50	14.87	5.72				
No.20	1.13	10.31	6.96				
No.21	1.15	11.13	6.89				
No.22	0.97	9.71	7.84				
No.23	0.93	8.79	8.11				
No.24	1.04	9.28	7.40				
No.25	0.77	5.91	9.47				
No.26	0.77	5.87	9.44				