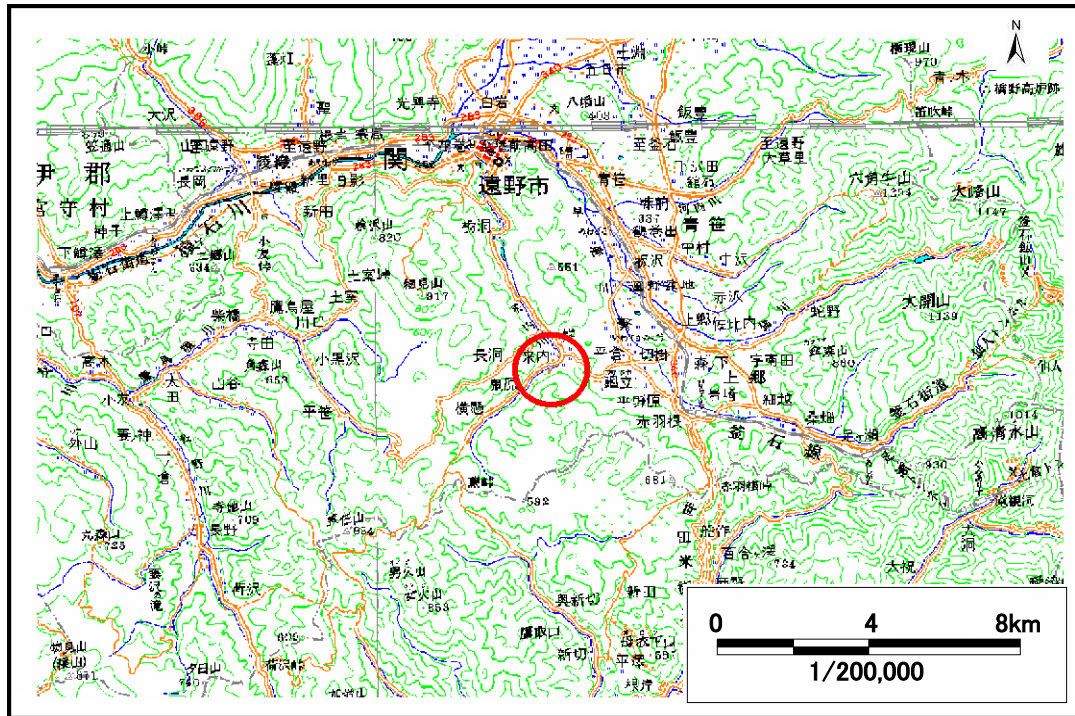


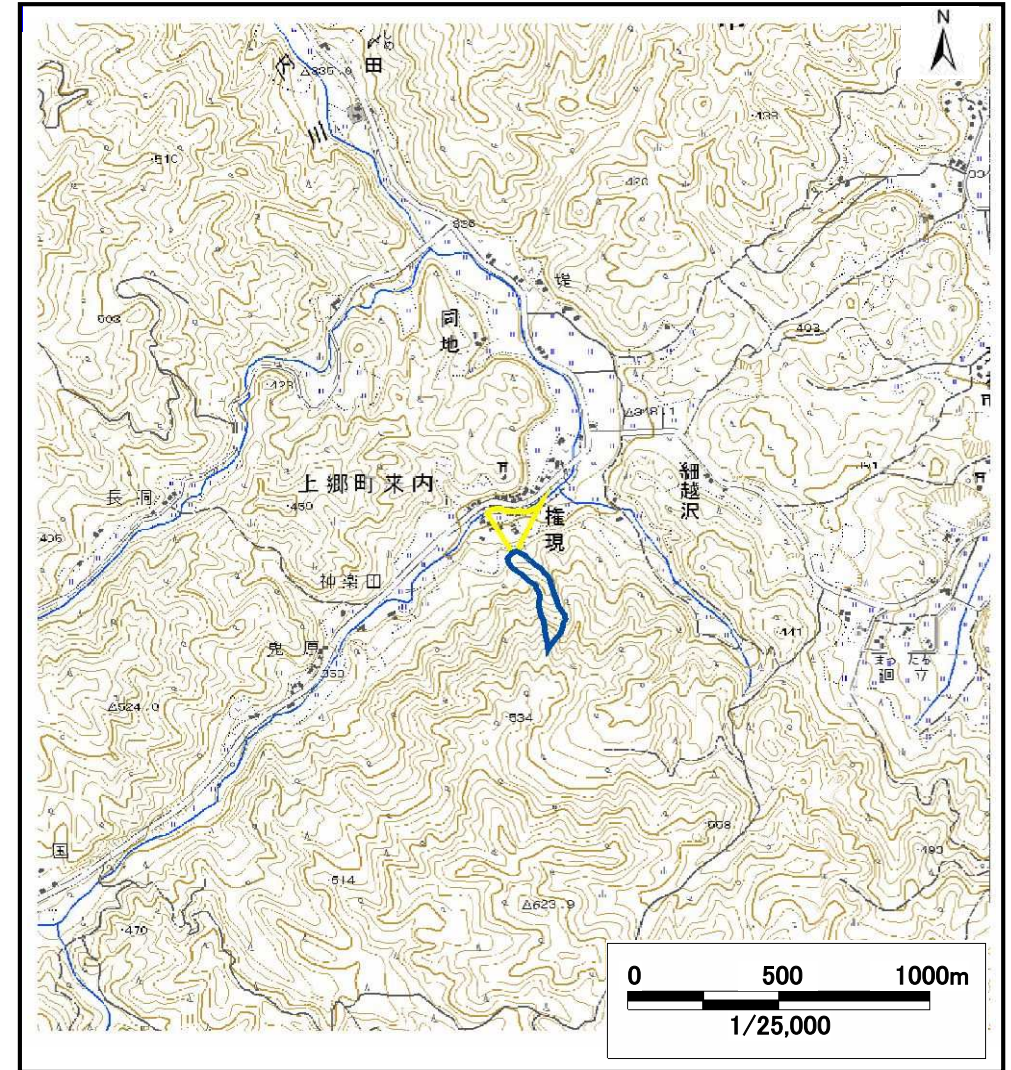
# 土砂災害防止に関する基礎調査(土石流)

表紙 位置,位置図

自然現象の種類	土石流
溪流番号	B137110-2
水系名	北上川
河川名	来内川
溪流名	権現の沢-2
所在地	岩手県遠野市上郷町来内
調査機関	遠野土木センター



位置図(S=1:200,000)

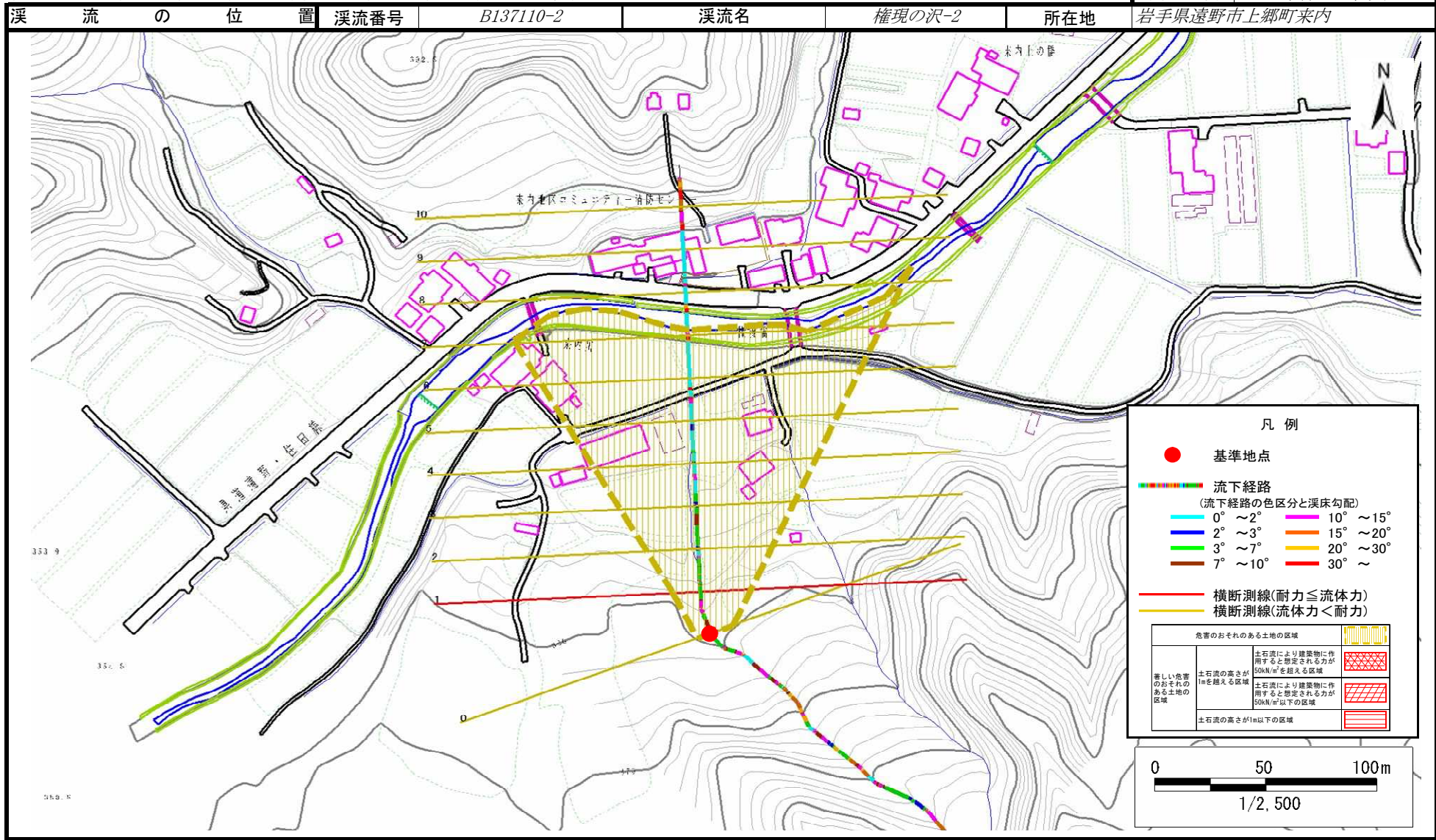


概況図(S=1:25,000)

# 土石流区域調査

様式3-1 危害のおそれのある土地、著しい危害のおそれのある土地の設定図

調査年度	平成19年度
所在地	岩手県遠野市上郷町来内



# 土石流区域調査

様式3-2 建築物に作用すると想定される衝撃に関する事項

調査年度	平成19年度
------	--------

渓流の位置		渓流番号	渓流名		権現の沢-2	所在地	岩手県遠野市上郷町来内	
横断測線番号	土石流の高さh(m)	土石流の流体力Fd(kN/m <sup>2</sup> )	建築物の耐力P2(kN/m2)	横断測線番号	土石流の高さh(m)	土石流の流体力Fd(kN/m <sup>2</sup> )	建築物の耐力P2(kN/m2)	
No.0	0.480190000	11.57078000	14.358450000					
No.1	0.543553000	13.40582000	12.843610000					
No.2	0.474960000	10.06134000	14.501750000					
No.3	0.465574000	9.12046400	14.767060000					
No.4	0.457360000	8.17132100	15.008250000					
No.5	0.453000000	7.56494800	15.139890000					
No.6	0.446708000	6.08103600	15.334380000					
No.7	0.446526000	5.89972900	15.340090000					
No.8	0.467258000	3.56889900	14.718660000					
No.9	0.483928000	3.01987100	14.257960000					
No.10	0.719382000	1.00278200	10.054040000					