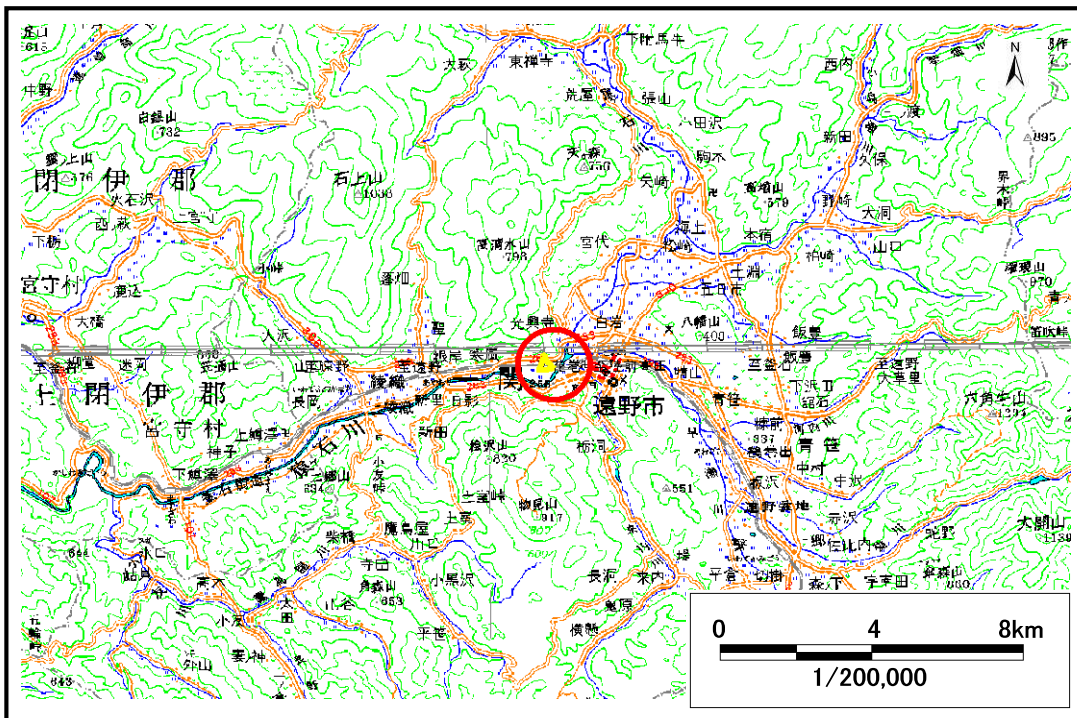


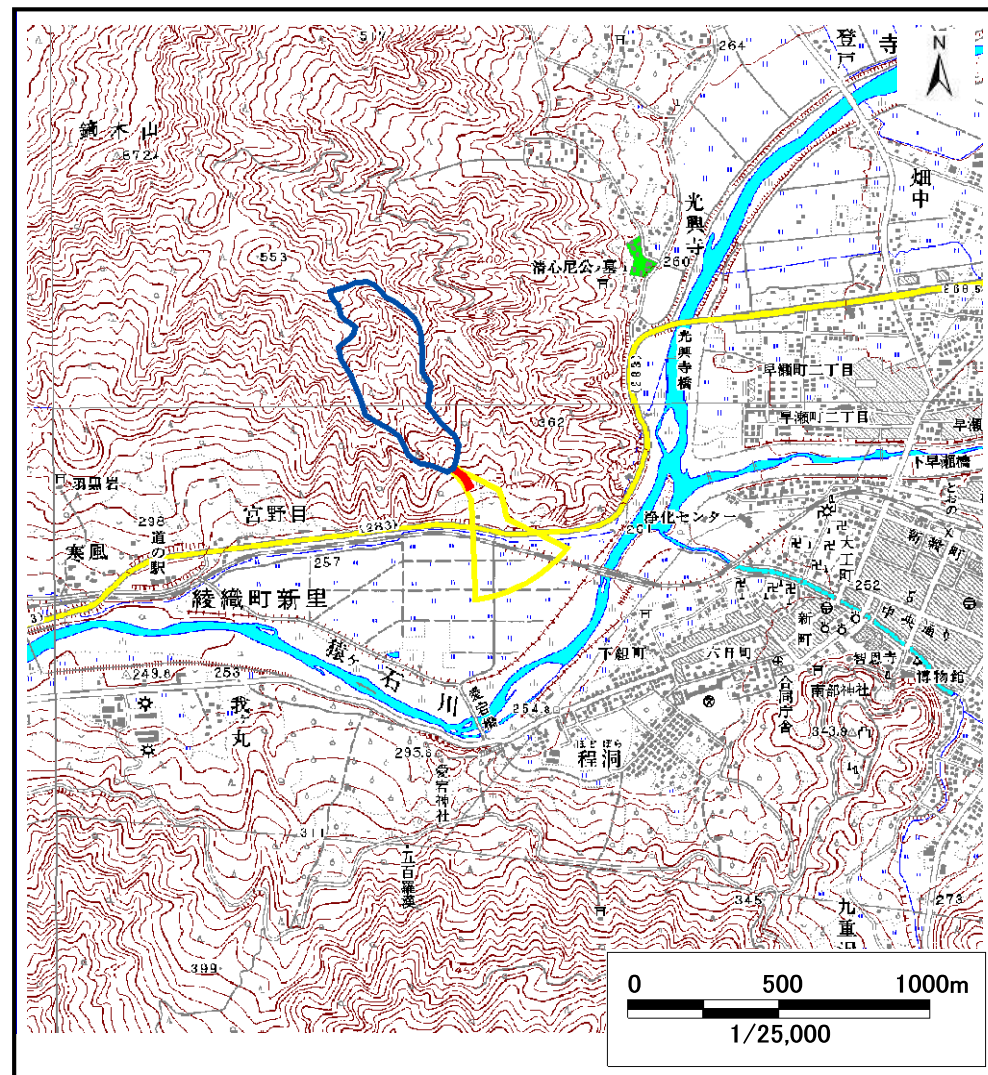
土砂災害防止に関する基礎調査(土石流)

表紙 位置,位置図

自然現象の種類	土石流
溪流番号	B137106
水系名	北上川
河川名	猿ヶ石川
溪流名	トナリ沢
所在地	岩手県遠野市綾織町新里
調査機関	遠野土木センター



位置図(S=1:200,000)



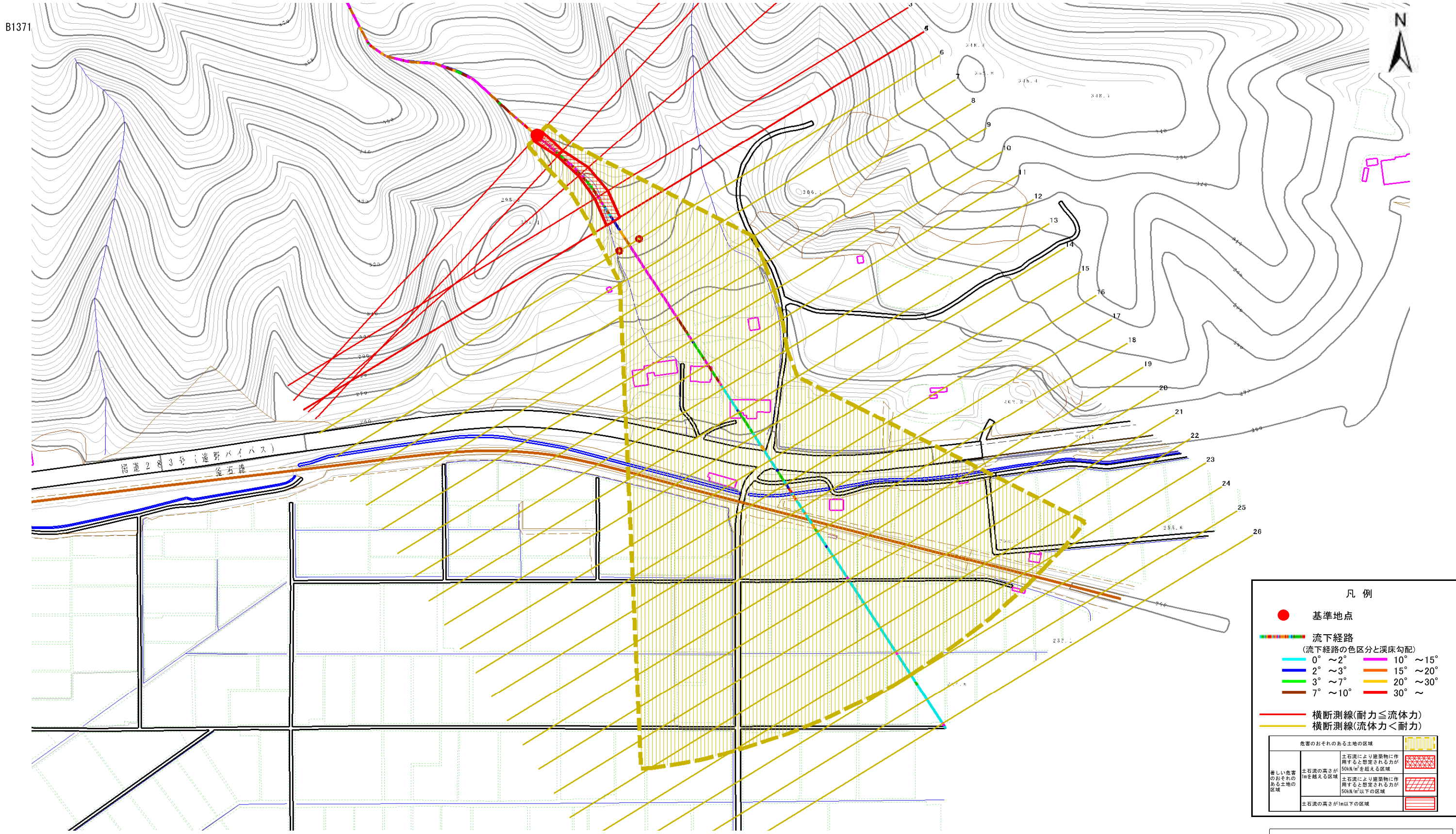
概況図(S=1:25,000)

土石流区域調書

様式3-1 危害のおそれのある土地、著しい危害のおそれのある土地の設定図

調査年度 平成20年度

溪流の位置	溪流番号	B137106	溪流名	トナリ沢	所在地	岩手県遠野市綾織町新里
-------	------	---------	-----	------	-----	-------------

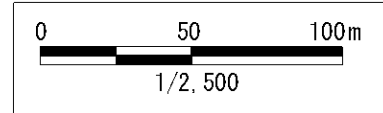


凡例

- 基準地点
- 流下経路
(流下経路の色区分と溪床勾配)

0° ~ 2°	10° ~ 15°
2° ~ 3°	15° ~ 20°
3° ~ 7°	20° ~ 30°
7° ~ 10°	30° ~
- 横断測線(耐力 ≤ 流体力)
- 横断測線(流体力 < 耐力)

危害のおそれのある土地の区域	土石流の高さが1mを超える区域	土石流により建築物に作用すると想定される力が50kN/m ² を超える区域
	著しい危害のおそれのある土地の区域	土石流の高さが1m以下の区域
		土石流により建築物に作用すると想定される力が50kN/m ² 以下の区域



土石流区域調査

様式3-2 建築物に作用すると想定される衝撃に関する事項

調査年度	平成20年度
------	--------

溪流の位置	溪流番号	B137106	溪流名	トナリ沢	所在地	岩手県遠野市綾織町新里
-------	------	---------	-----	------	-----	-------------

横断測線番号	土石流の高さh(m)	土石流の流体力Fd(kN/m ²)	建築物の耐力P2(kN/m ²)	横断測線番号	土石流の高さh(m)	土石流の流体力Fd(kN/m ²)	建築物の耐力P2(kN/m ²)
No.0	B137106	57.20	7.13				
No.1	1.15	57.04	6.87				
No.2	0.85	38.15	8.71				
No.3	0.61	22.30	11.44				
No.4	0.53	16.17	13.12				
No.5	0.51	15.39	13.47				
No.6	0.40	10.53	16.95				
No.7	0.39	10.27	17.10				
No.8	0.39	10.43	17.22				
No.9	0.39	10.34	17.16				
No.10	0.39	9.83	17.36				
No.11	0.35	7.11	19.05				
No.12	0.50	10.87	13.68				
No.13	0.38	6.28	17.61				
No.14	0.38	5.90	17.73				
No.15	0.38	5.72	17.78				
No.16	0.37	4.92	17.92				
No.17	0.37	4.39	17.92				
No.18	0.38	3.55	17.71				
No.19	0.39	2.75	17.09				
No.20	0.41	2.15	16.23				
No.21	0.42	2.01	15.95				
No.22	0.45	1.66	15.10				
No.23	0.45	1.65	15.08				
No.24	0.47	1.42	14.39				
No.25	0.53	1.09	13.11				
No.26	0.55	1.00	12.70				