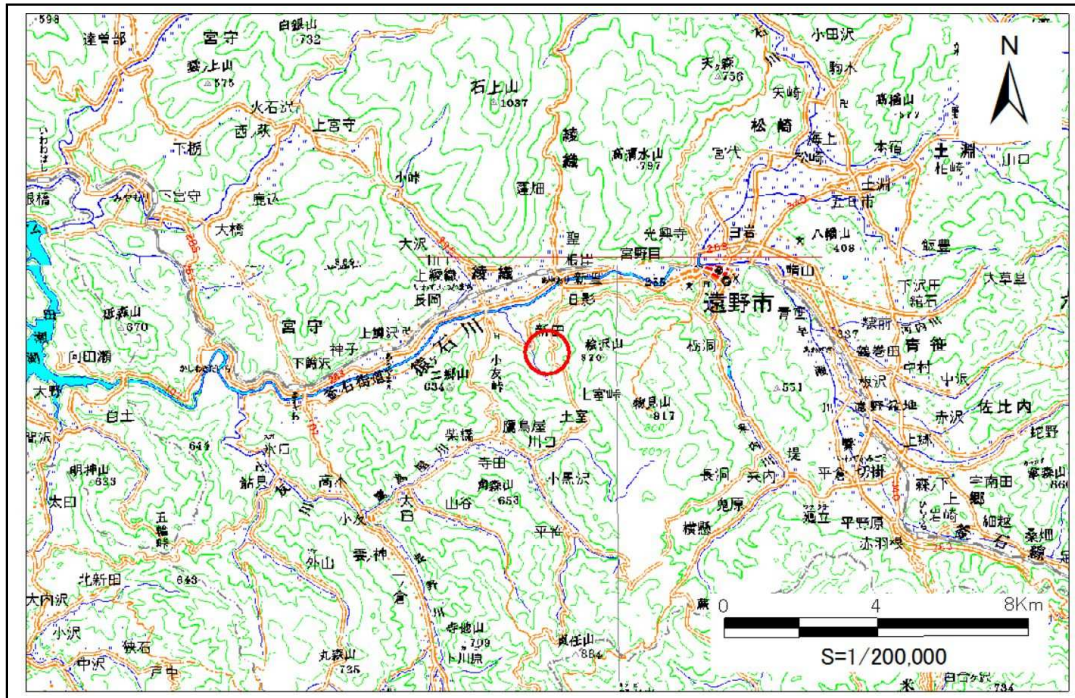


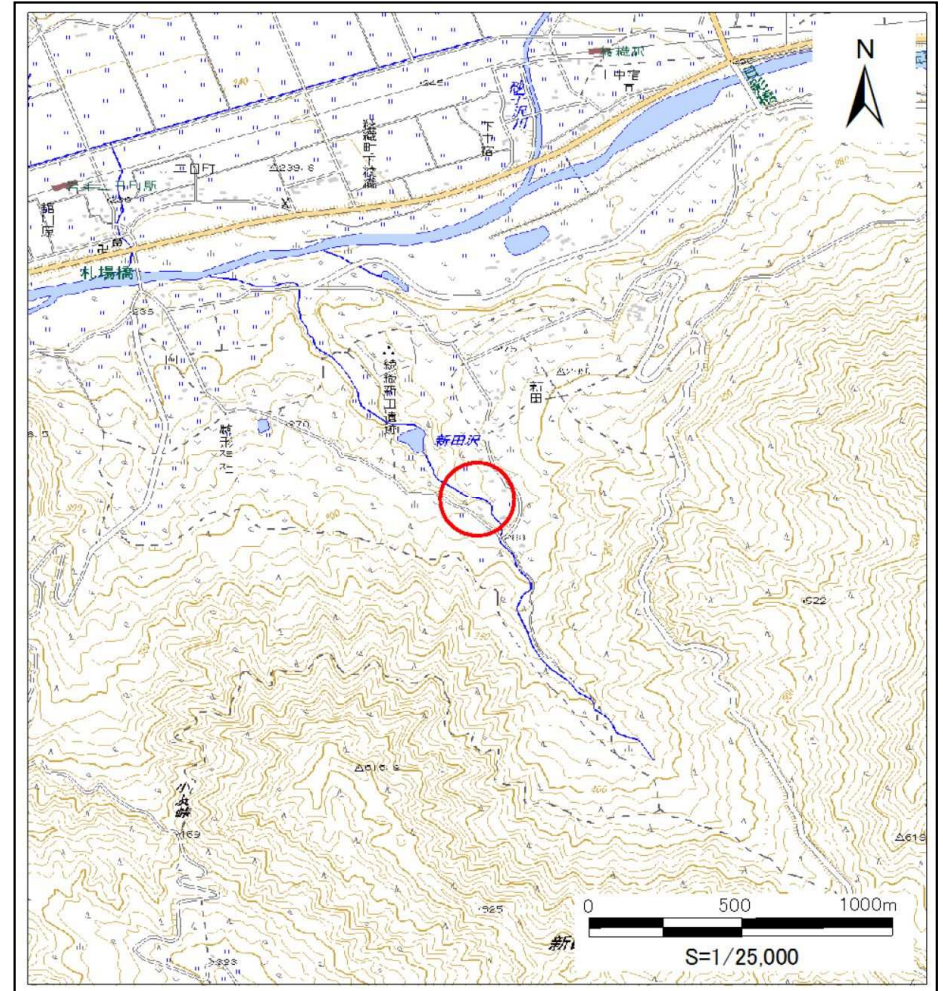
# 土砂災害防止に関する基礎調査(土石流)

表紙 位置図、概況図

自然現象の種類	土石流
溪流番号	B136148
水系名	北上川水系
河川名	新田沢
溪流名	新田の沢
所在地	遠野市綾織町新田
調査機関	県南広域振興局土木部遠野土木センター



位置図 (S=1:200,000)



概況図 (S=1:25,000)

# 土石流区域調査

様式3-1 危害のおそれのある土地、著しい危害のおそれのある土地の設定図

調査年度

平成28年度

溪流の位置

溪流番号

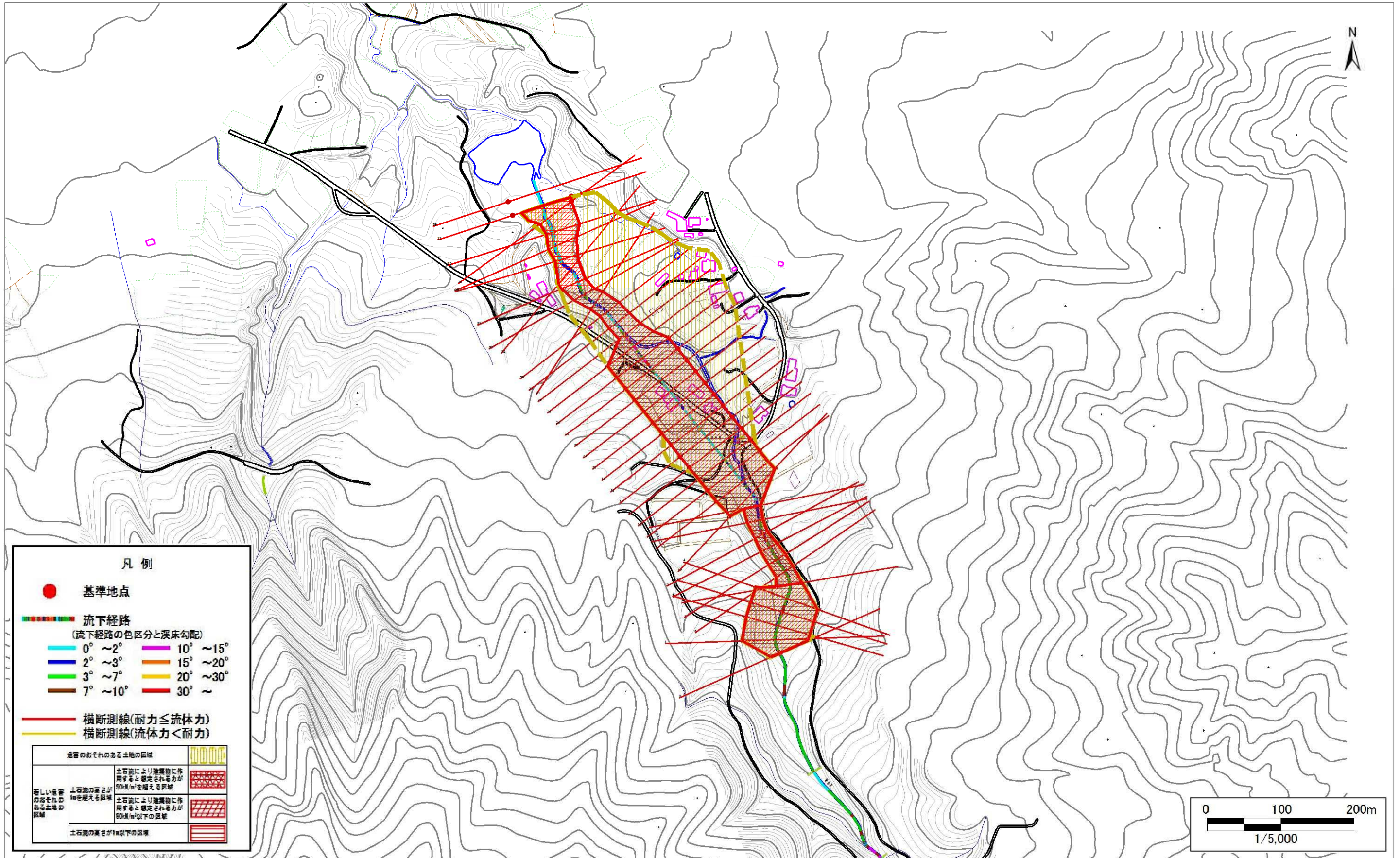
B136148

溪流名

新田の沢

所在地

遠野市綾織町新田



## 土石流区域調書

様式3-2 建築物に作用すると想定される衝撃に関する事項

調査年度 平成28年度

溪流の位置		溪流番号	B136148		溪流名	新田の沢		所在地	遠野市綾織町新田	
横断測線番号	土石流の高さh(m)	土石流の流体力Fd(kN/m <sup>2</sup> )	建築物の耐力P2(kN/m <sup>2</sup> )	横断測線番号	土石流の高さh(m)	土石流の流体力Fd(kN/m <sup>2</sup> )	建築物の耐力P2(kN/m <sup>2</sup> )			
No.0	1.96	29.72	4.94	No.30	2.43	40.38	4.58			
No.1	1.43	21.47	5.90	No.31	2.24	37.99	4.68			
No.2	1.48	19.21	5.76	No.32	2.02	33.63	4.87			
No.3	1.45	19.98	5.84	No.33	2.38	42.33	4.60			
No.4	1.42	20.84	5.92	No.34	2.36	24.92	4.61			
No.5	2.49	44.96	4.55	No.35	2.32	20.45	4.63			
No.6	2.86	55.49	4.50	No.36	1.84	10.27	5.08			
No.7	2.82	56.34	4.50	No.37	1.93	8.97	4.97			
No.8	2.98	60.04	4.50	No.38	1.99	8.36	4.91			
No.9	3.41	73.30	4.50							
No.10	3.23	67.29	4.50							
No.11	3.10	60.26	4.50							
No.12	1.44	20.64	5.87							
No.13	1.48	19.72	5.78							
No.14	1.52	17.22	5.68							
No.15	1.58	14.31	5.54							
No.16	1.63	12.83	5.45							
No.17	1.71	10.90	5.30							
No.18	1.75	10.12	5.23							
No.19	1.77	9.77	5.20							
No.20	1.74	10.05	5.24							
No.21	1.74	10.05	5.24							
No.22	1.74	10.05	5.24							
No.23	1.74	10.05	5.24							
No.24	1.54	12.96	5.64							
No.25	1.43	14.89	5.90							
No.26	2.34	34.65	4.62							
No.27	2.33	37.07	4.62							
No.28	2.48	38.57	4.56							
No.29	2.61	42.17	4.52							