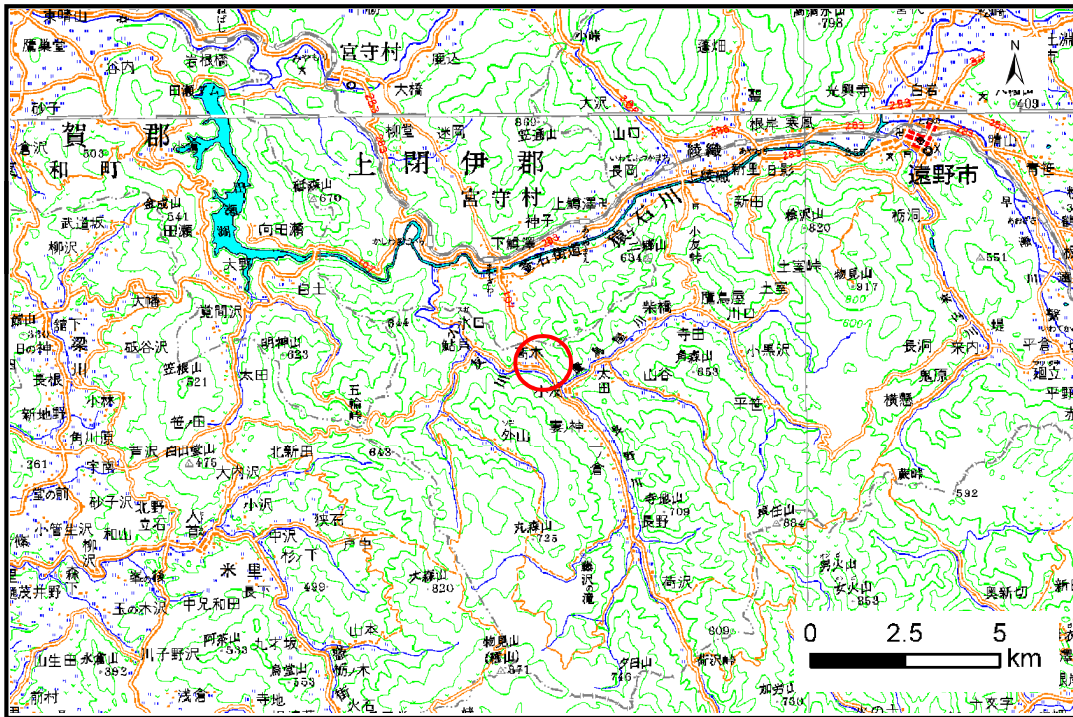


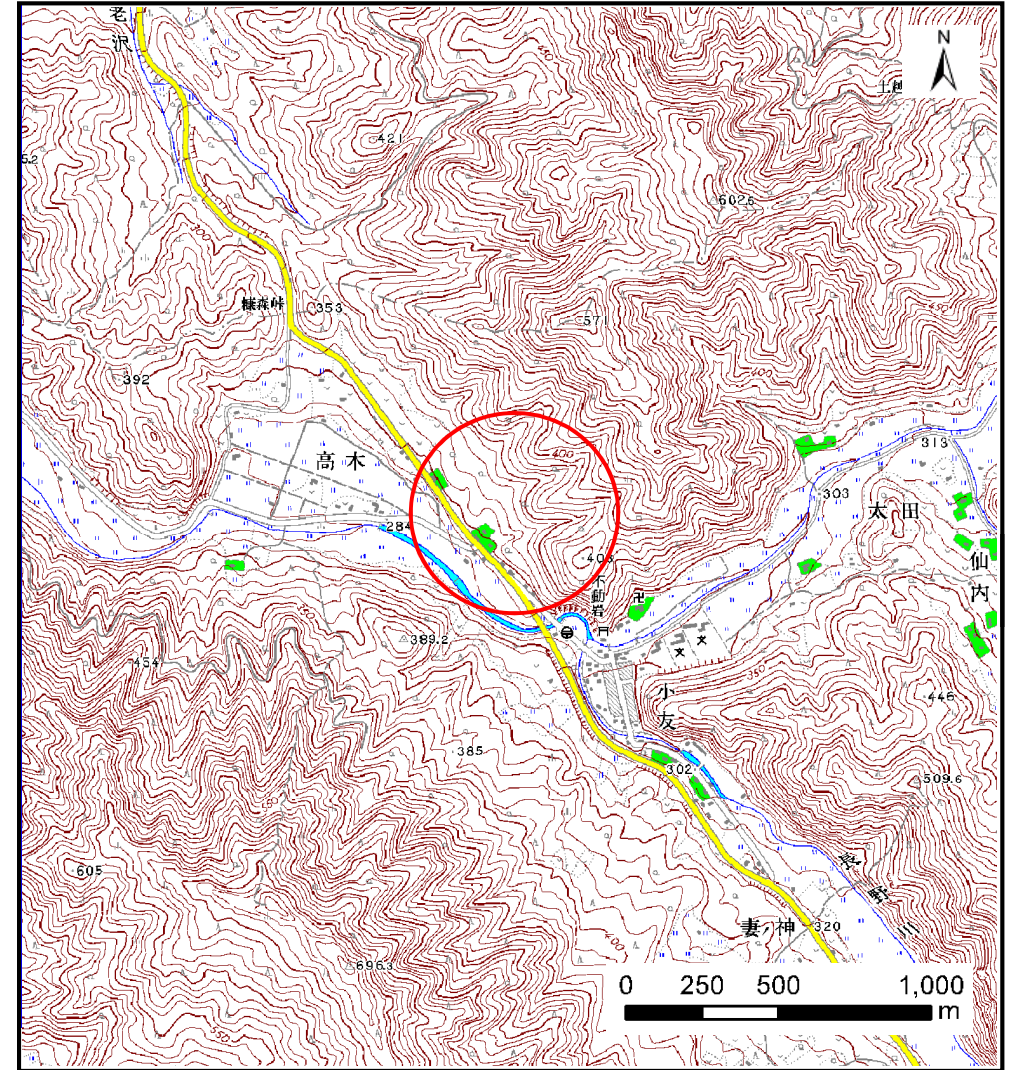
土砂災害防止に関する基礎調査(土石流)

表紙 位置,位置図

自然現象の種類	土石流
溪流番号	B136137
水系名	北上川
河川名	小友川
溪流名	高木の沢
所在地	遠野市小友町14地割
調査機関	岩手県沿岸広域振興局遠野土木センター



位置図(S=1:200,000)



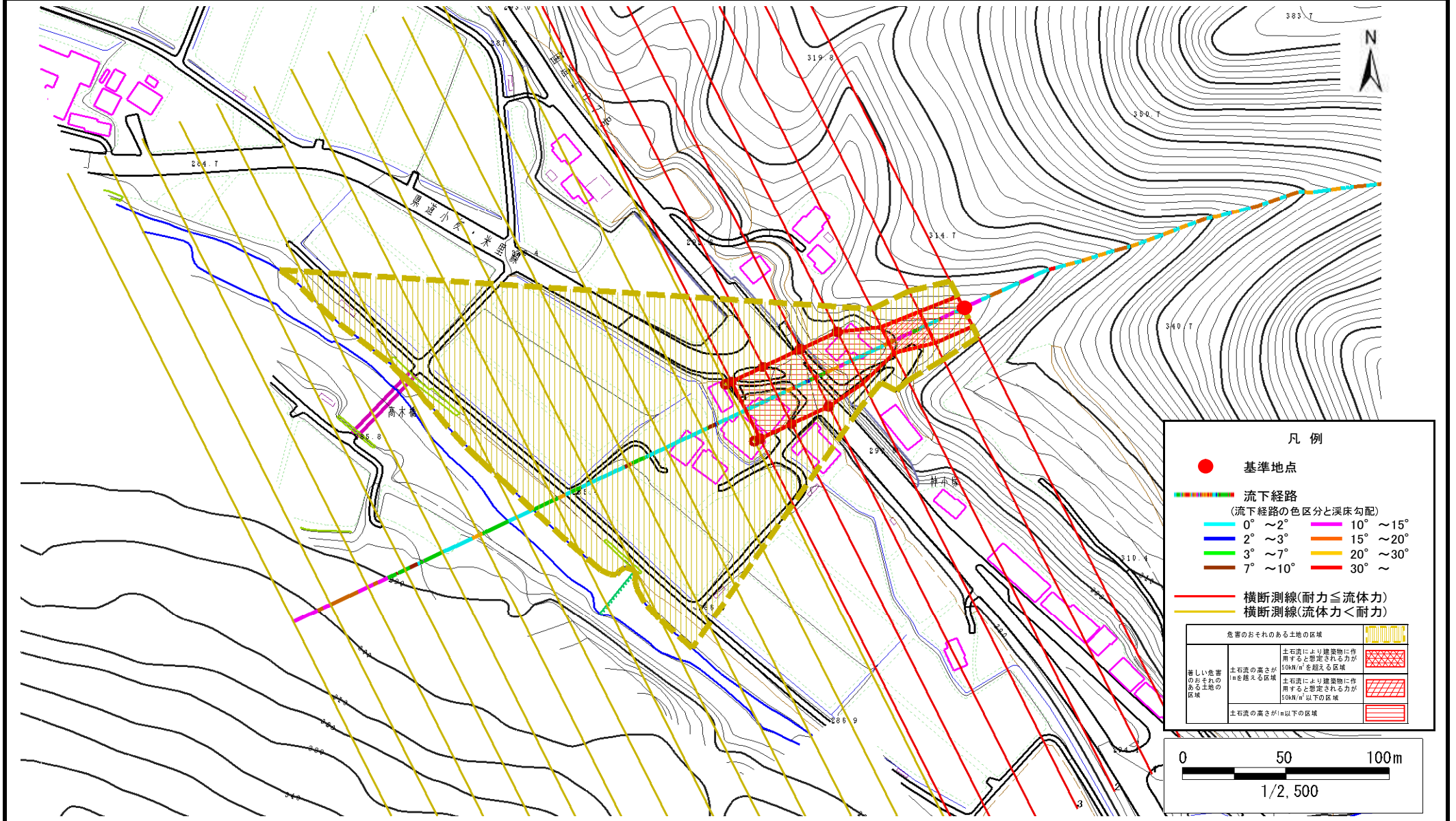
概況図(S=1:25,000)

土石流区域調査

様式3-1 危害のおそれのある土地、著しい危害のおそれのある土地の設定図

調査年度 平成25年度

溪流の位置	溪流番号	溪流名	所在地
	B136137	高木の沢	遠野市小友町14地割



土石流区域調査書

様式3-2 建築物に作用すると想定される衝撃に関する事項

調査年度	平成25年度
------	--------

溪流の位置	溪流番号	B136137	溪流名	高木の沢	所在地	遠野市小友町14地割
-------	------	---------	-----	------	-----	------------

横断測線番号	土石流の高さh(m)	土石流の流体力Fd(kN/m ²)	建築物の耐力P2(kN/m ²)	横断測線番号	土石流の高さh(m)	土石流の流体力Fd(kN/m ²)	建築物の耐力P2(kN/m ²)
No.0	1.02	34.43	7.50				
No.1	0.99	32.80	7.69				
No.2	1.08	34.28	7.23				
No.3	0.64	15.28	11.09				
No.4	0.63	15.48	11.15				
No.5	0.63	14.83	11.15				
No.6	0.61	11.60	11.57				
No.7	0.60	11.10	11.62				
No.8	0.60	9.98	11.71				
No.9	0.60	8.21	11.75				
No.10	0.60	7.89	11.74				
No.11	0.60	6.50	11.60				
No.12	0.60	6.48	11.60				
No.13	0.62	5.70	11.42				
No.14	0.64	4.65	11.04				
No.15	0.79	2.39	9.25				
No.16	1.52	0.58	5.67				
No.17	0.00	0.00	0.00				
No.18	0.00	0.00	0.00				
No.19	0.00	0.00	0.00				