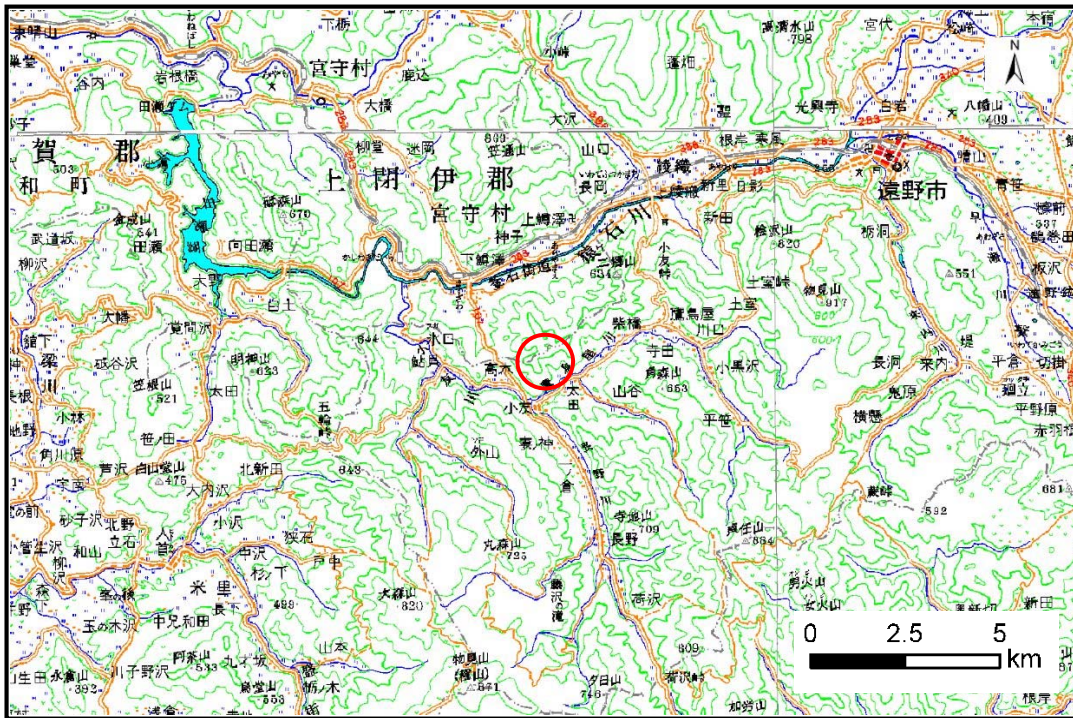


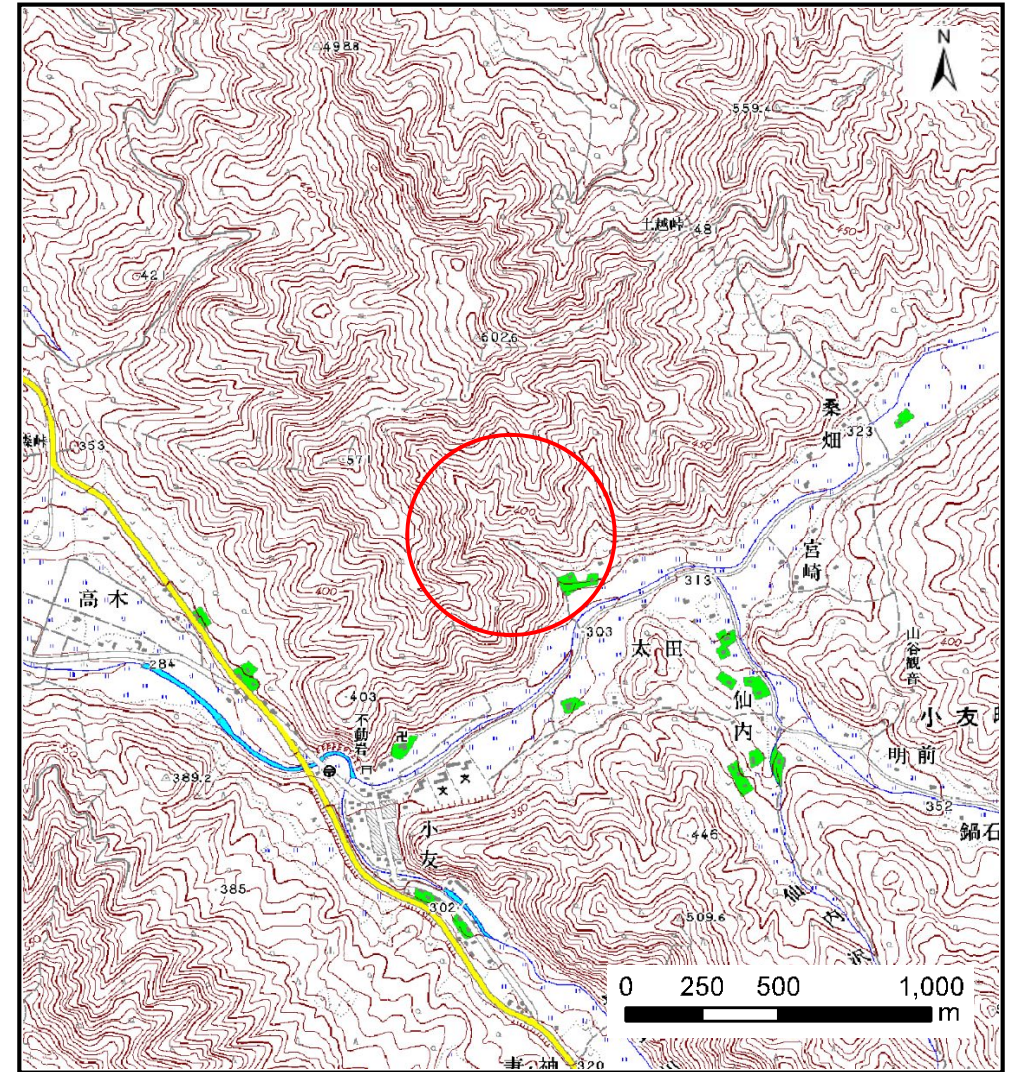
土砂災害防止に関する基礎調査(土石流)

表紙 概況,位置図

| | |
|---------|---------------------|
| 自然現象の種類 | 土石流 |
| 溪流番号 | B136136 |
| 水系名 | 北上川 |
| 河川名 | 小友川 |
| 溪流名 | 大畑沢 |
| 所在地 | 遠野市小友町33地割 |
| 調査機関 | 県南広域振興局土木部 遠野土木センター |



位置図(S=1:200,000)

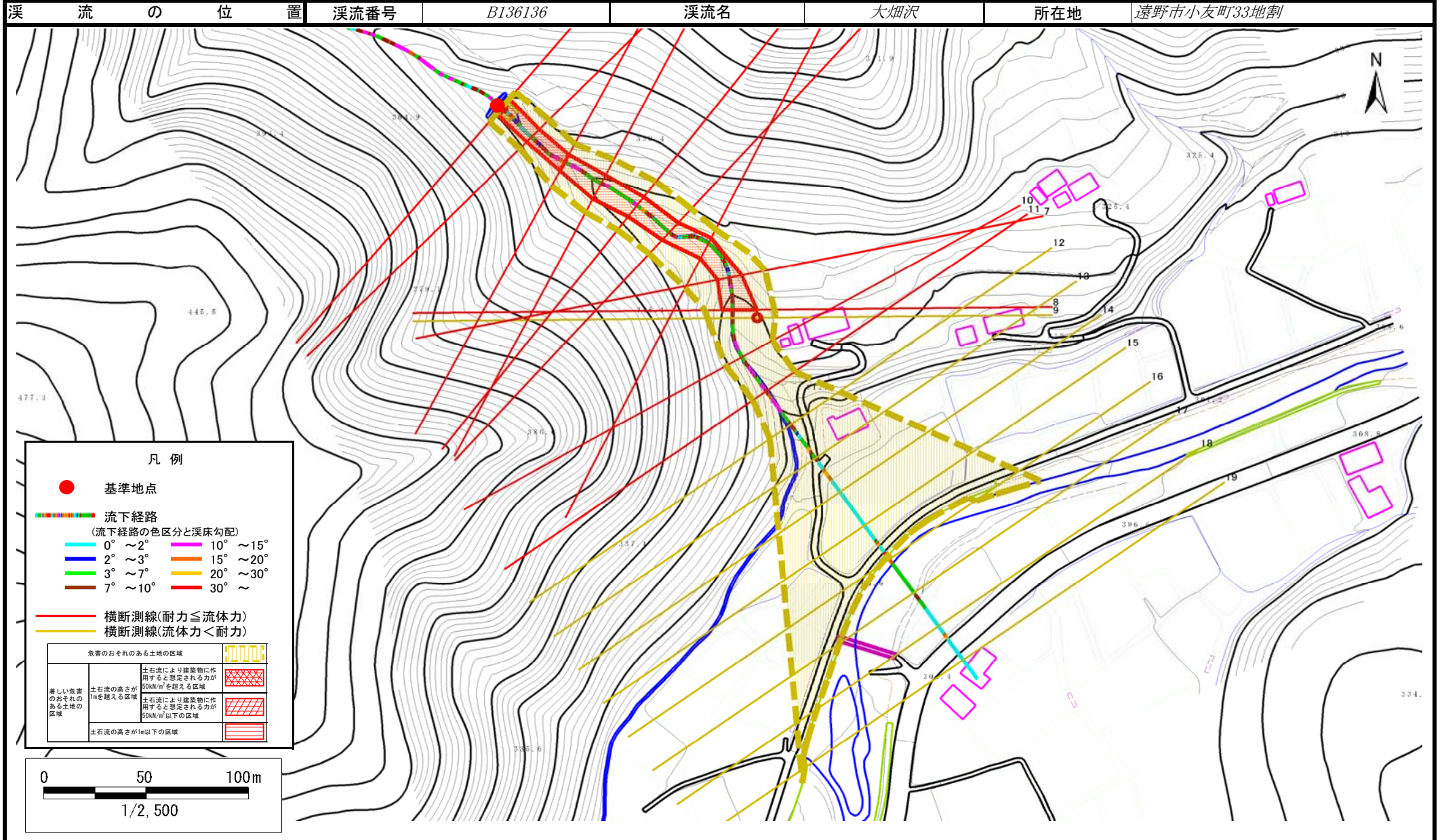


概況図(S=1:25,000)

土石流区域調査

様式3-1 危害のおそれのある土地、著しい危害のおそれのある土地の設定図

調査年度 平成27年度



土石流区域調査

様式3-2 建築物に作用すると想定される衝撃に関する事項

調査年度 平成27年度

| 溪流の位置 | | 溪流番号 | 溪流名 | | 所在地 | |
|-------|--|---------|-----|--|------------|--|
| | | B136136 | 大畑沢 | | 遠野市小友町33地割 | |

| 横断測線番号 | 土石流の高さh(m) | 土石流の流体力Fd(kN/m ²) | 建築物の耐力P2(kN/m ²) | 横断測線番号 | 土石流の高さh(m) | 土石流の流体力Fd(kN/m ²) | 建築物の耐力P2(kN/m ²) |
|--------|------------|-------------------------------|------------------------------|--------|------------|-------------------------------|------------------------------|
| No.0 | 1.00 | 23.65 | 7.62 | | | | |
| No.1 | 1.08 | 25.31 | 7.22 | | | | |
| No.2 | 1.04 | 24.56 | 7.39 | | | | |
| No.3 | 0.83 | 16.67 | 8.91 | | | | |
| No.4 | 0.86 | 17.07 | 8.62 | | | | |
| No.5 | 0.90 | 18.23 | 8.32 | | | | |
| No.6 | 0.89 | 18.35 | 8.37 | | | | |
| No.7 | 0.88 | 17.37 | 8.43 | | | | |
| No.8 | 0.71 | 12.17 | 10.13 | | | | |
| No.9 | 0.58 | 9.17 | 12.10 | | | | |
| No.10 | 0.94 | 17.28 | 8.05 | | | | |
| No.11 | 0.94 | 17.01 | 8.03 | | | | |
| No.12 | 0.57 | 9.27 | 12.27 | | | | |
| No.13 | 0.57 | 9.04 | 12.13 | | | | |
| No.14 | 0.57 | 9.04 | 12.13 | | | | |
| No.15 | 0.58 | 8.14 | 12.09 | | | | |
| No.16 | 0.58 | 7.45 | 12.07 | | | | |
| No.17 | 0.58 | 6.61 | 11.98 | | | | |
| No.18 | 0.59 | 6.05 | 11.89 | | | | |
| No.19 | 0.61 | 4.83 | 11.52 | | | | |
| | | | | | | | |
| | | | | | | | |
| | | | | | | | |
| | | | | | | | |
| | | | | | | | |
| | | | | | | | |
| | | | | | | | |
| | | | | | | | |
| | | | | | | | |
| | | | | | | | |
| | | | | | | | |