

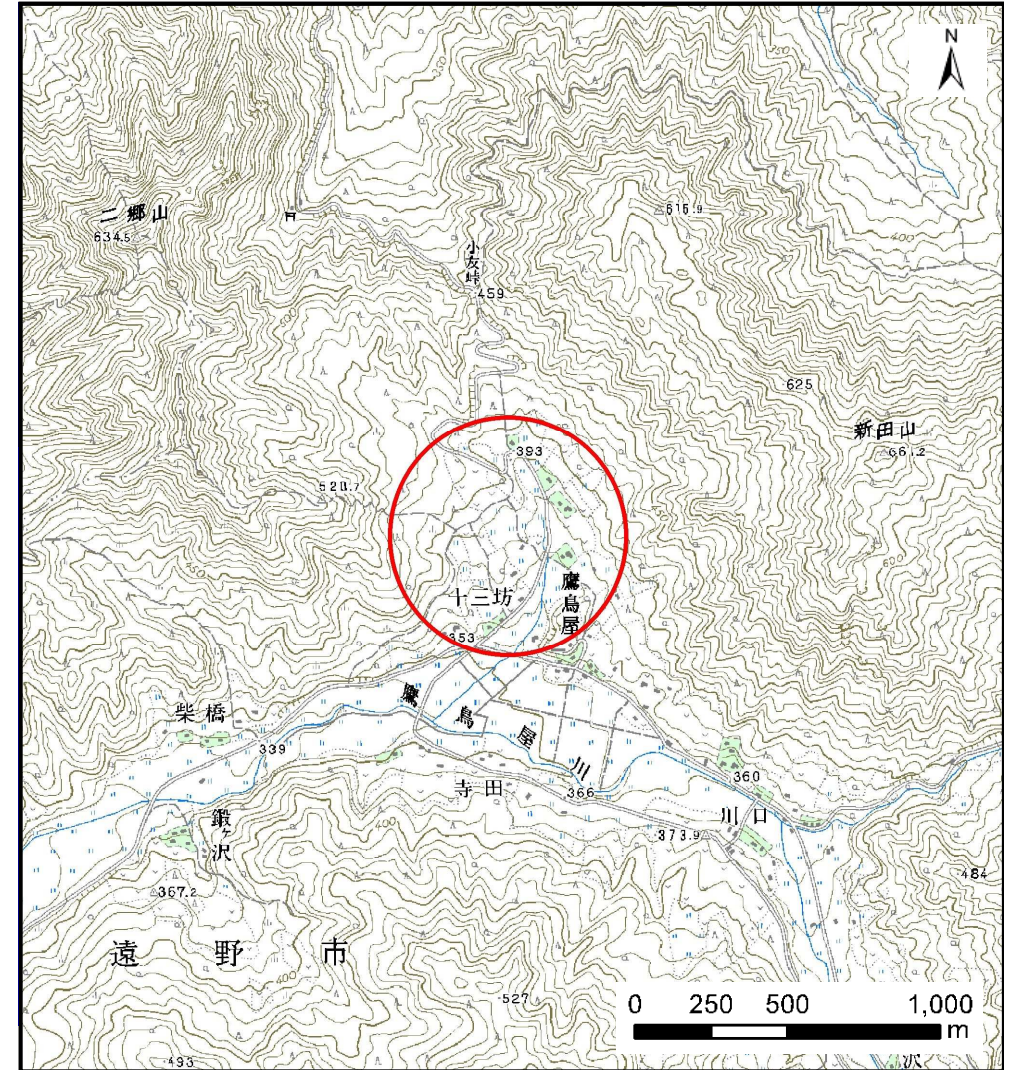
土砂災害防止に関する基礎調査(土石流)

表紙 位置,位置図

自然現象の種類	土石流
溪流番号	B136132
水系名	北上川
河川名	鷹鳥屋川
溪流名	鷹鳥屋の沢
所在地	遠野市小友町43地割
調査機関	岩手県南広域振興局遠野土木センター



位置図(S=1:200,000)

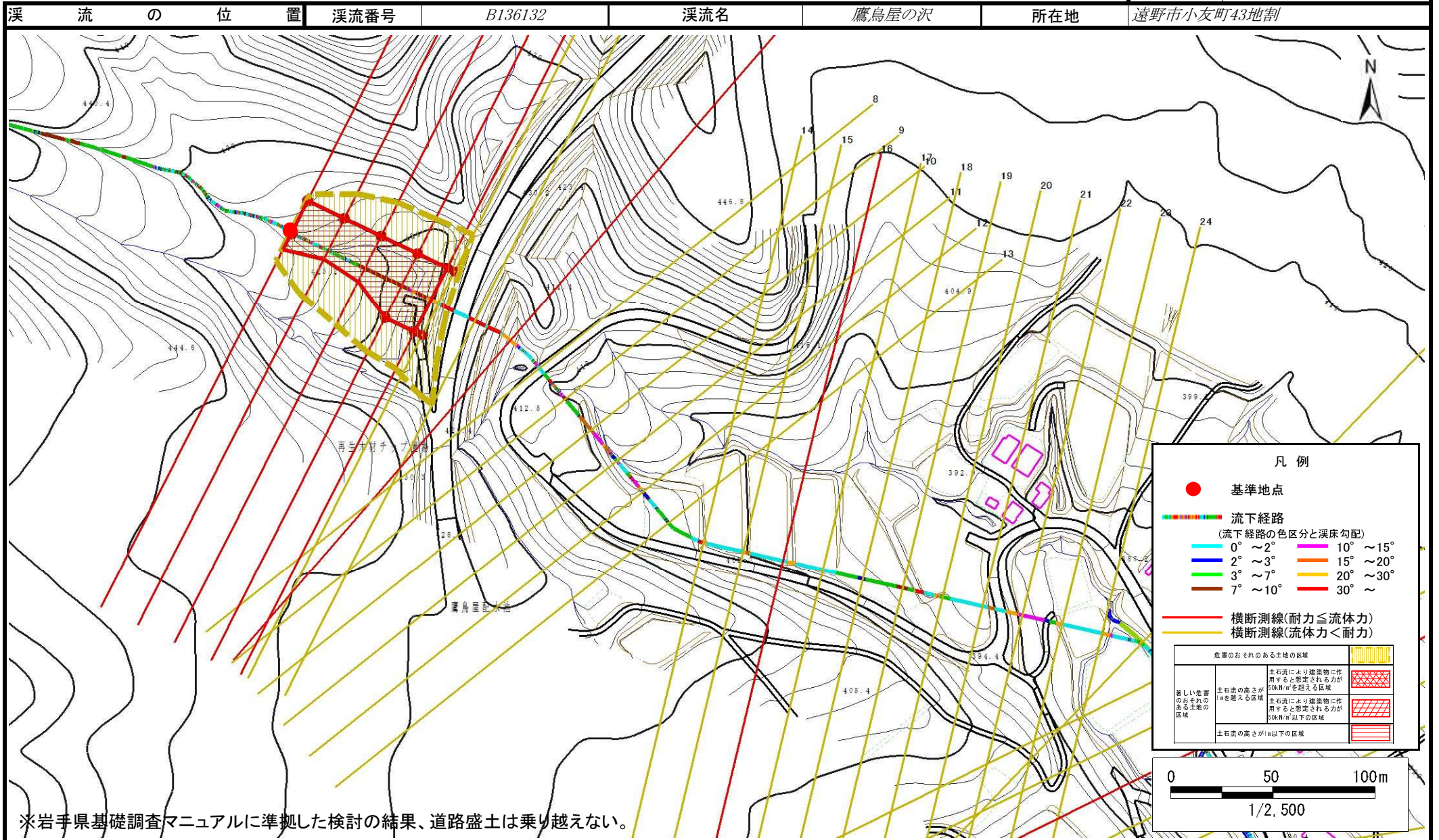


概況図(S=1:25,000)

土石流区域調査

様式3-1 危害のおそれのある土地、著しい危害のおそれのある土地の設定図

調査年度	平成26年度
所在地	遠野市小友町43地割



※岩手県基礎調査マニュアルに準拠した検討の結果、道路盛土は乗り越えない。

土石流区域調査

様式3-2 建築物に作用すると想定される衝撃に関する事項

調査年度 平成26年度

溪流の位置	溪流番号	B136132	溪流名	鷹鳥屋の沢	所在地	遠野市小友町43地割	
横断測線番号	土石流の高さh(m)	土石流の流体力Fd(kN/m ²)	建築物の耐力P2(kN/m ²)	横断測線番号	土石流の高さh(m)	土石流の流体力Fd(kN/m ²)	建築物の耐力P2(kN/m ²)
No.0	0.81	10.79	9.09	No. 27	0.80	8.40	9.11
No.1	0.81	10.59	9.08	No. 28	1.57	21.30	5.56
No.2	0.81	9.81	9.03	No. 29	0.81	8.20	9.02
No.3	0.80	10.04	9.12	No. 30	0.84	7.68	8.78
No.4	0.82	9.01	8.96	No. 31	0.82	7.99	8.93
No.5	0.84	7.81	8.79	No. 32	0.87	7.09	8.50
No.6	0.91	5.50	8.22	No. 33	1.61	15.61	5.48
No.7	1.18	14.24	6.76	No. 34	1.43	13.67	5.90
No.8	0.81	8.35	9.09	No. 35	1.37	11.89	6.08
No.9	0.80	8.40	9.11	No. 36	1.17	9.56	6.80
No.10	0.79	8.59	9.20	No. 37	0.98	5.49	7.73
No.11	0.77	9.24	9.48	No. 38	1.33	11.48	6.19
No.12	0.82	8.12	8.99	No. 39	1.21	10.03	6.62
No.13	0.81	8.21	9.03	No. 40	0.98	5.54	7.76
No.14	0.81	8.18	9.01	No. 41	0.99	5.34	7.68
No.15	0.77	9.16	9.45	No. 42	0.95	5.82	7.94
No.16	0.73	10.24	9.91	No. 43	1.33	9.77	6.20
No.17	0.82	7.98	8.92	No. 44	0.92	6.19	8.13
No.18	0.83	7.84	8.86	No. 45	0.96	5.74	7.89
No.19	0.84	7.73	8.81	No. 46	0.95	5.90	7.97
No.20	0.83	7.95	8.91	No. 47	0.89	6.68	8.38
No.21	0.90	6.68	8.30	No. 48	0.96	5.72	7.88
No.22	0.81	8.17	9.01	No. 49	0.97	5.60	7.81
No.23	0.77	9.05	9.40	No. 50	0.88	6.78	8.43
No.24	0.81	8.28	9.06	No. 51	0.88	6.78	8.43
No.25	0.78	8.84	9.31	No. 52	0.90	6.54	8.31
No.26	0.79	8.72	9.26	No. 53	1.00	5.28	7.65

