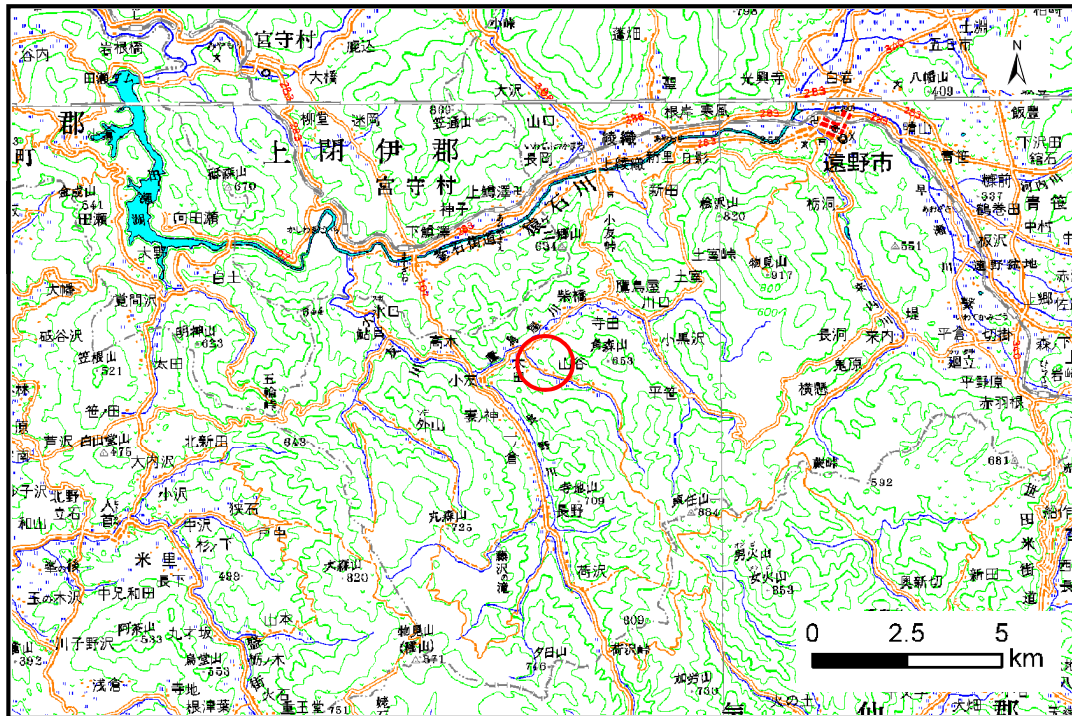


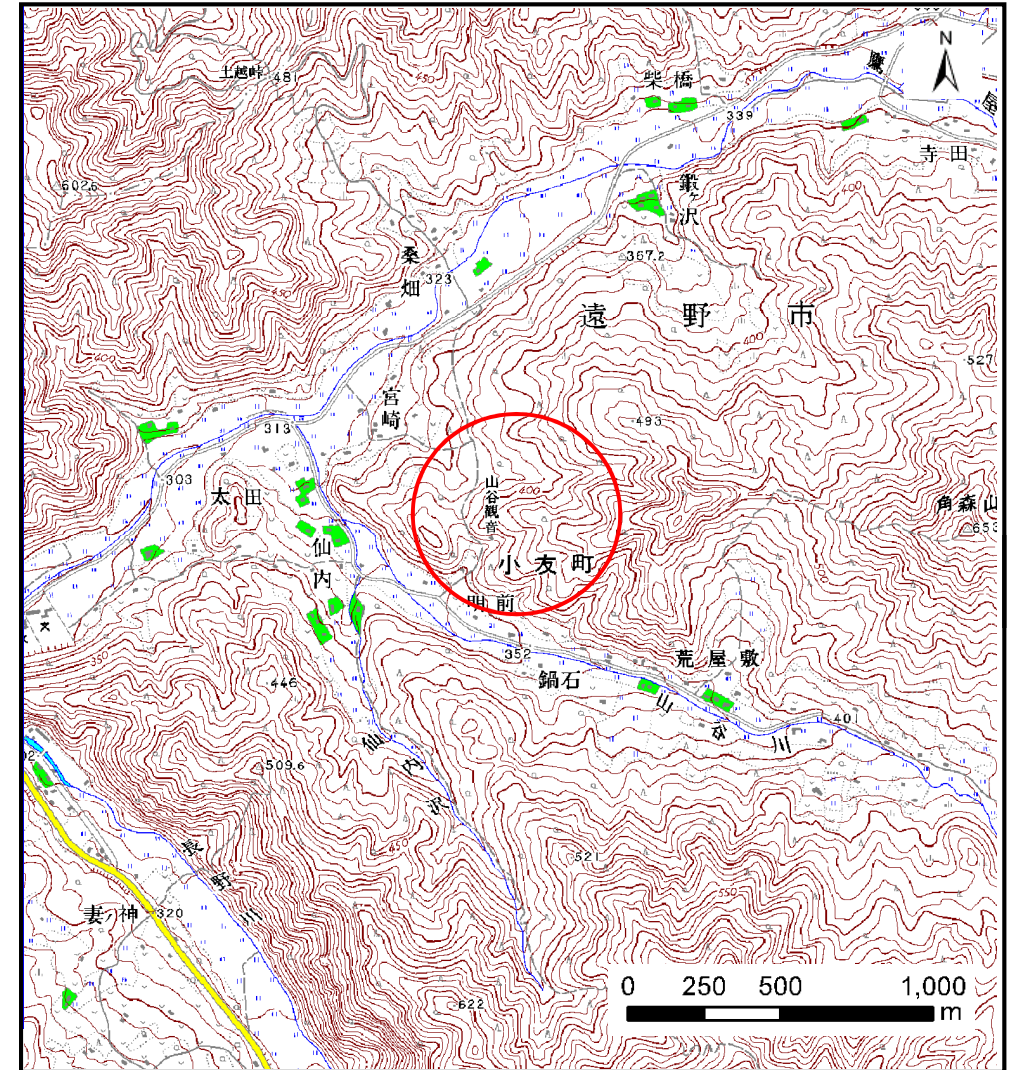
土砂災害防止に関する基礎調査(土石流)

表紙 位置,位置図

自然現象の種類	土石流
溪流番号	B136125
水系名	北上川
河川名	藤倉川
溪流名	観音沢
所在地	遠野市小友町37地割
調査機関	岩手県沿岸広域振興局遠野土木センター



位置図(S=1:200,000)

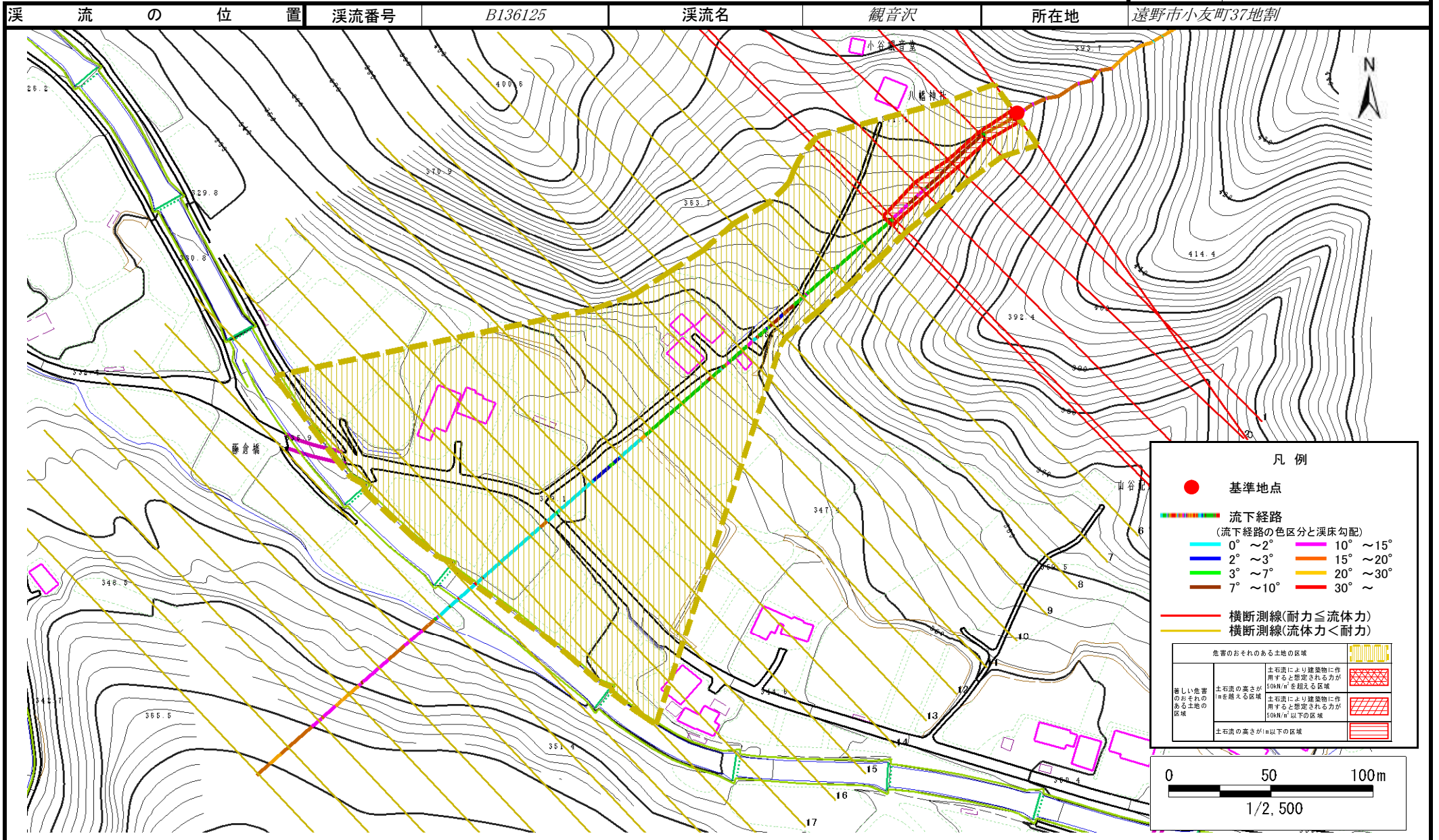


概況図(S=1:25,000)

土石流区域調査

様式3-1 危害のおそれのある土地、著しい危害のおそれのある土地の設定図

調査年度 平成25年度



土石流区域調査

様式3-2 建築物に作用すると想定される衝撃に関する事項

調査年度 平成25年度

溪流の位置	溪流番号	B136125	溪流名	観音沢	所在地	遠野市小友町37地割	
横断測線番号	土石流の高さh(m)	土石流の流体力Fd(kN/m ²)	建築物の耐力P2(kN/m ²)	横断測線番号	土石流の高さh(m)	土石流の流体力Fd(kN/m ²)	建築物の耐力P2(kN/m ²)
No.0	0.46	24.67	14.86				
No.1	0.50	26.91	13.64				
No.2	0.51	25.86	13.39				
No.3	0.43	18.72	15.58				
No.4	0.51	20.94	13.55				
No.5	0.43	16.38	15.69				
No.6	0.33	9.78	19.77				
No.7	0.26	5.65	25.11				
No.8	0.23	3.96	28.31				
No.9	0.22	3.16	29.50				
No.10	0.21	2.60	30.09				
No.11	0.21	2.38	30.21				
No.12	0.21	2.28	30.24				
No.13	0.21	2.09	30.23				
No.14	0.21	1.98	30.18				
No.15	0.21	1.78	29.98				
No.16	0.22	1.65	29.78				
No.17	0.22	1.54	29.53				
No.18	0.22	1.32	28.82				
No.19	0.23	1.23	28.42				
No.20	0.25	0.88	26.16				
No.21	0.44	0.23	15.42				
No.22	0.00	0.00	0.00				
No.23	0.00	0.00	0.00				
No.24	0.00	0.00	0.00				
No.25	0.00	0.00	0.00				
No.26	0.00	0.00	0.00				