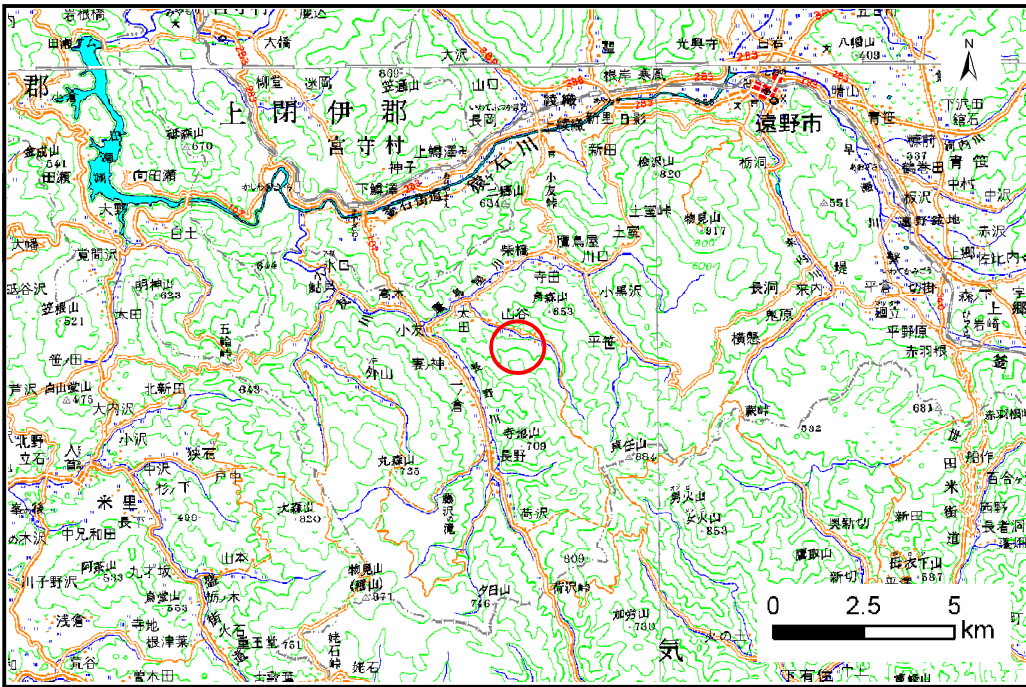


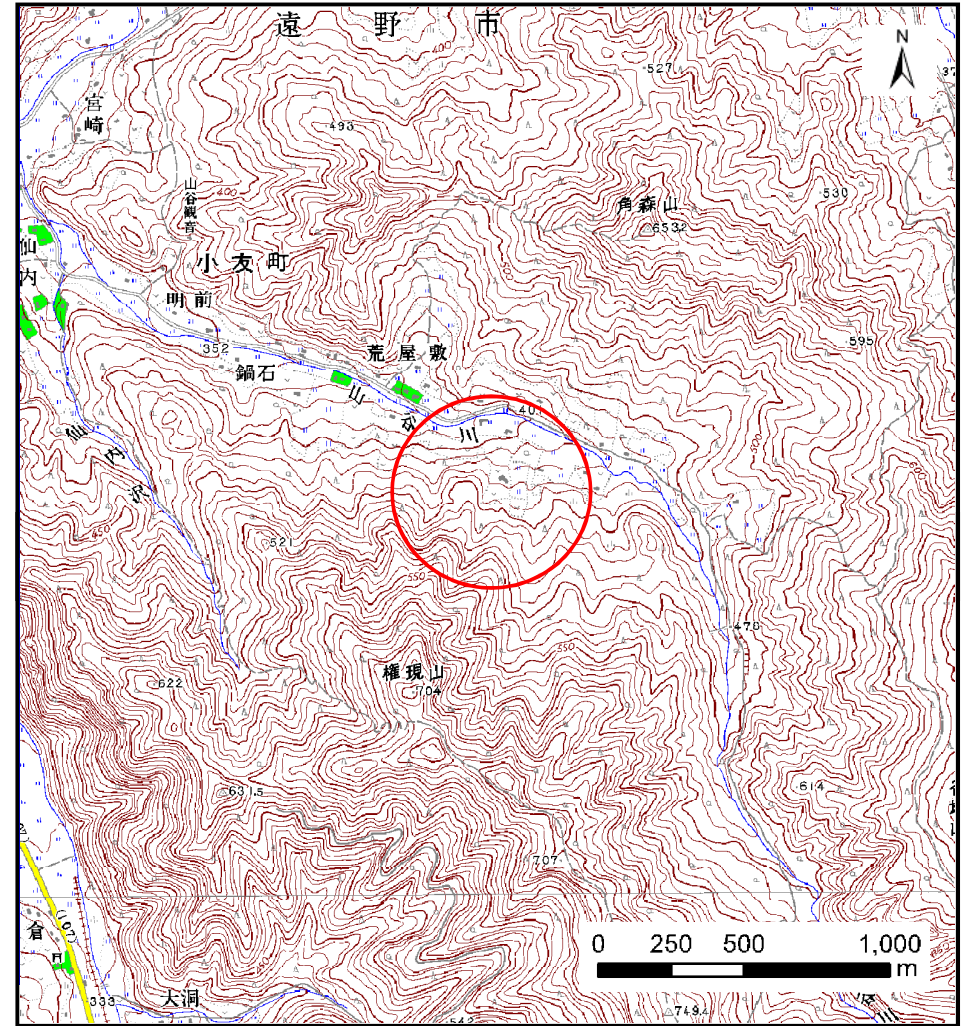
土砂災害防止に関する基礎調査(土石流)

表紙 位置,位置図

自然現象の種類	土石流
溪流番号	B136121
水系名	北上川
河川名	藤倉川
溪流名	山谷の沢(2)
所在地	遠野市小友町36地割
調査機関	岩手県沿岸広域振興局遠野土木センター



位置図(S=1:200,000)



概況図(S=1:25,000)

土石流区域調査

様式3-1 危害のおそれのある土地、著しい危害のおそれのある土地の設定図

調査年度 平成25年度

溪流の位置

溪流番号

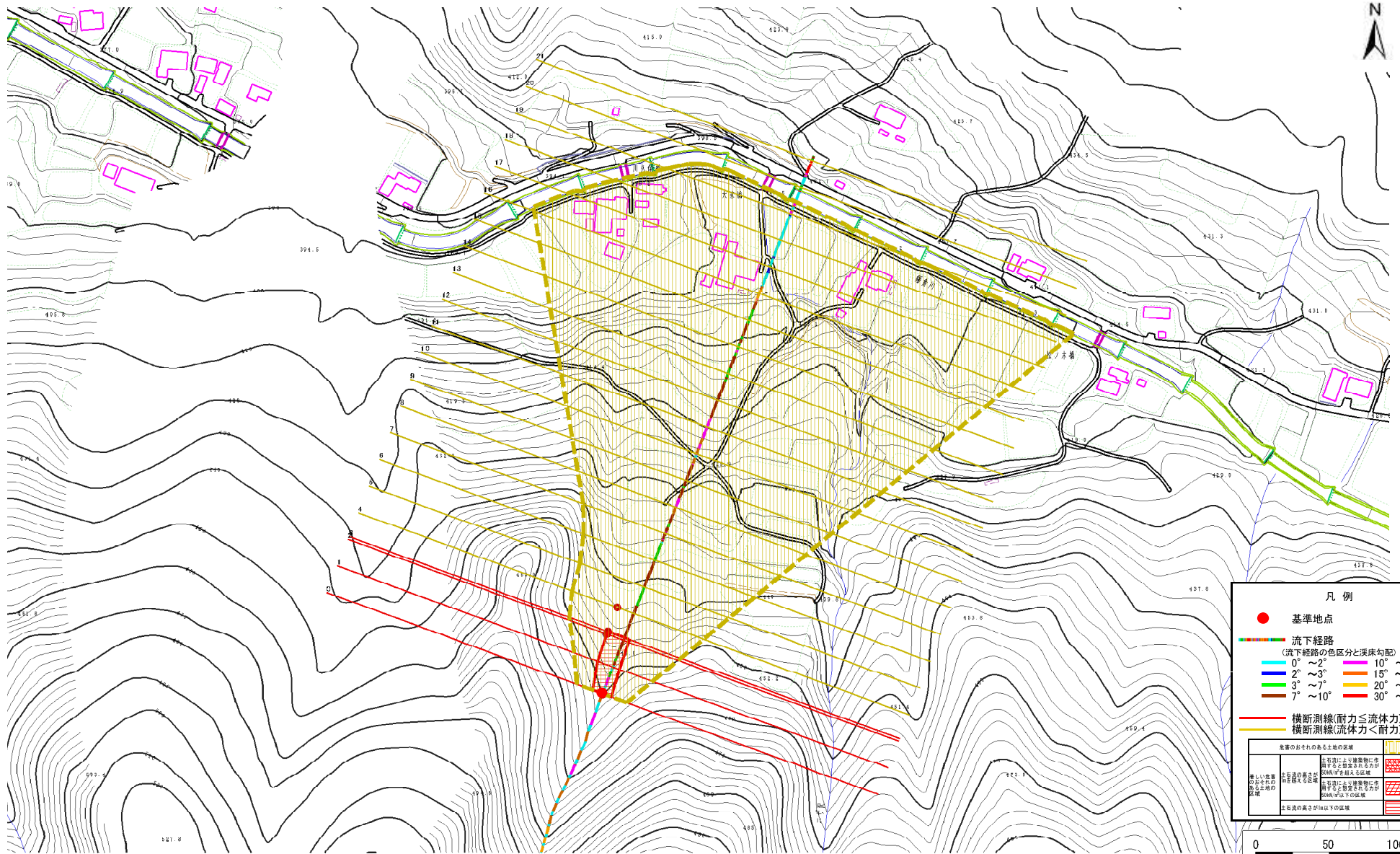
B136121

溪流名

山谷の沢(2)

所在地

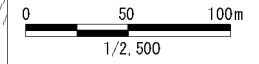
遠野市小友町36地割



凡例

- 基準地点
- 流下経路 (流下経路の色区分と溪床勾配)
 - 0° ~ 2°
 - 2° ~ 3°
 - 3° ~ 7°
 - 7° ~ 10°
 - 10° ~ 15°
 - 15° ~ 20°
 - 20° ~ 30°
 - 30° ~
- 横断測線(耐力 ≤ 流体力)
- 横断測線(流体力 < 耐力)

危害のおそれのある土地の区域	
土石流により建築物に危害のおそれがあるが、200m以上離れた区域	
著しい危害のおそれのある土地の区域	
土石流の発生が100m以下の区域	



土 石 流 区 域 調 書

様式3-2 建築物に作用すると想定される衝撃に関する事項

調査年度	平成25年度
------	--------

溪流の位置	溪流番号	B136121	溪流名	山谷の沢(2)	所在地	遠野市小友町36地割	
横断測線番号	土石流の高さh(m)	土石流の流体力Fd(kN/m ²)	建築物の耐力P2(kN/m ²)	横断測線番号	土石流の高さh(m)	土石流の流体力Fd(kN/m ²)	建築物の耐力P2(kN/m ²)
No.0	0.91	37.11	8.26				
No.1	0.70	22.45	10.28				
No.2	0.51	13.95	13.38				
No.3	0.51	13.53	13.50				
No.4	0.49	11.77	14.04				
No.5	0.46	9.28	14.79				
No.6	0.45	7.96	15.13				
No.7	0.44	7.27	15.28				
No.8	0.44	7.07	15.31				
No.9	0.44	6.83	15.35				
No.10	0.44	6.98	15.50				
No.11	0.43	7.28	15.80				
No.12	0.42	7.49	16.01				
No.13	0.42	7.53	16.05				
No.14	0.42	7.52	16.04				
No.15	0.42	7.57	16.09				
No.16	0.41	7.78	16.30				
No.17	0.42	7.70	16.22				
No.18	0.43	7.24	15.76				
No.19	0.44	6.70	15.37				
No.20	0.44	5.50	15.43				
No.21	0.49	2.70	14.02				