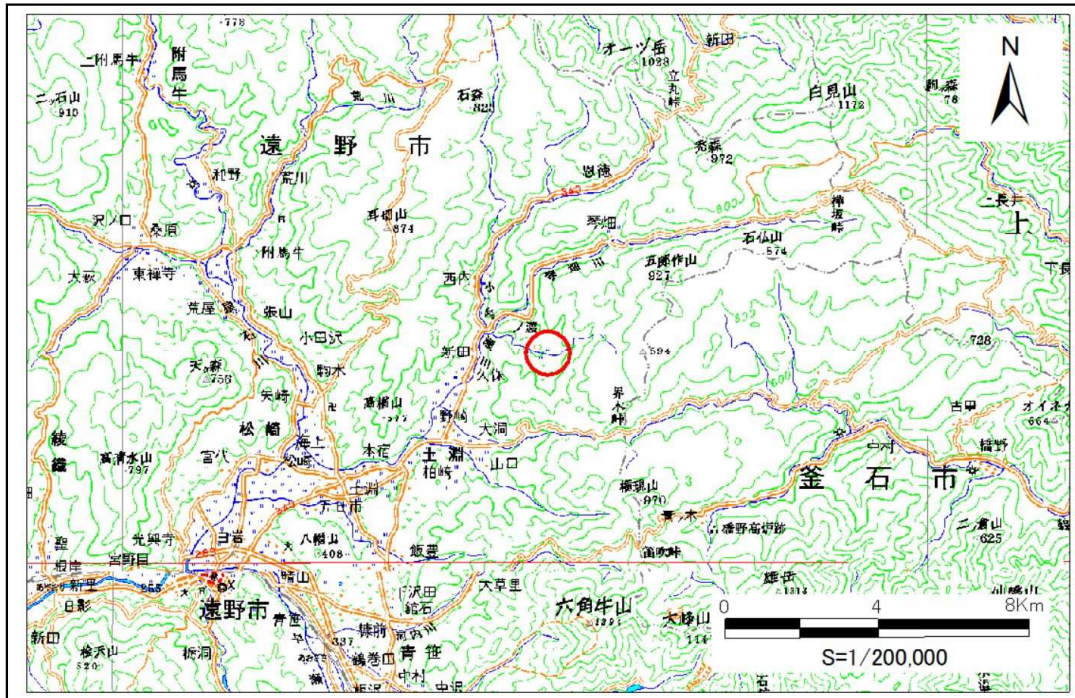


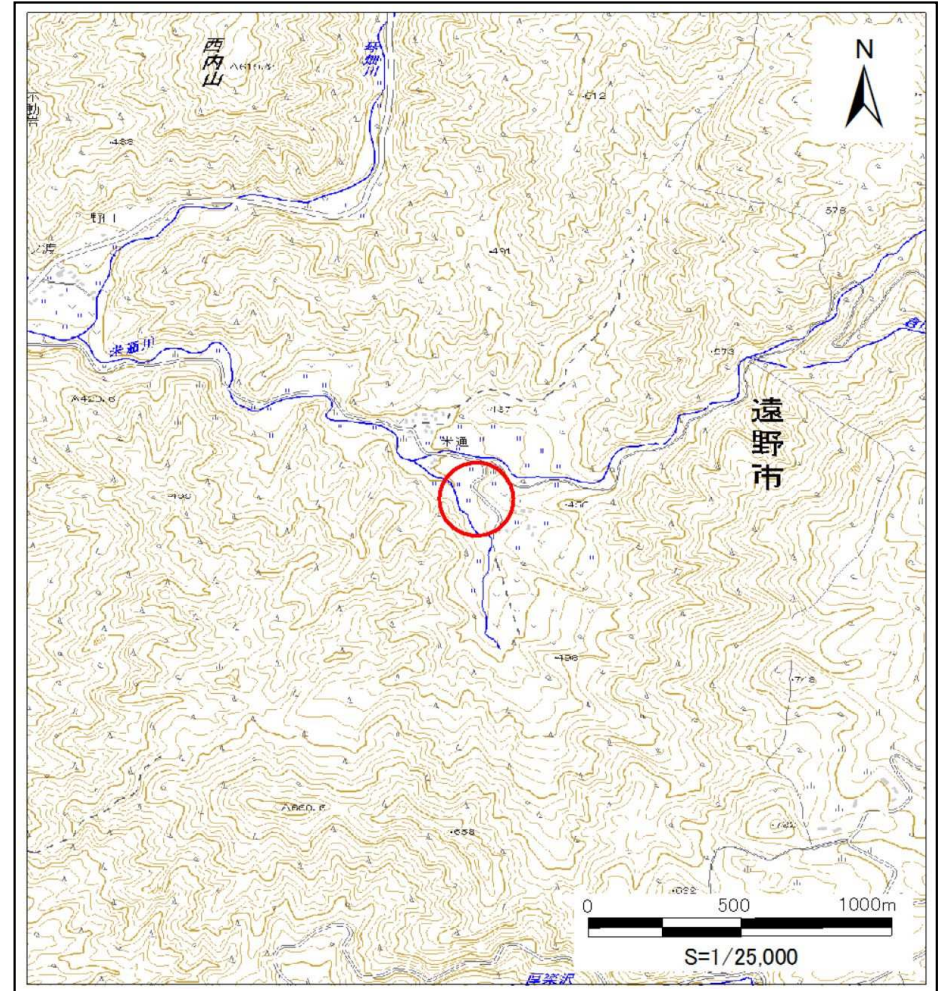
土砂災害防止に関する基礎調査(土石流)

表紙 位置図、概況図

自然現象の種類	土石流
溪流番号	B127203
水系名	北上川水系
河川名	米通川
溪流名	片面林沢
所在地	遠野市土淵町米通
調査機関	県南広域振興局土木部遠野土木センター



位置図 (S=1:200,000)



概況図 (S=1:25,000)

土石流区域調査

様式3-1 危害のおそれのある土地、著しい危害のおそれのある土地の設定図

調査年度

平成28年度

溪流の位置

溪流番号

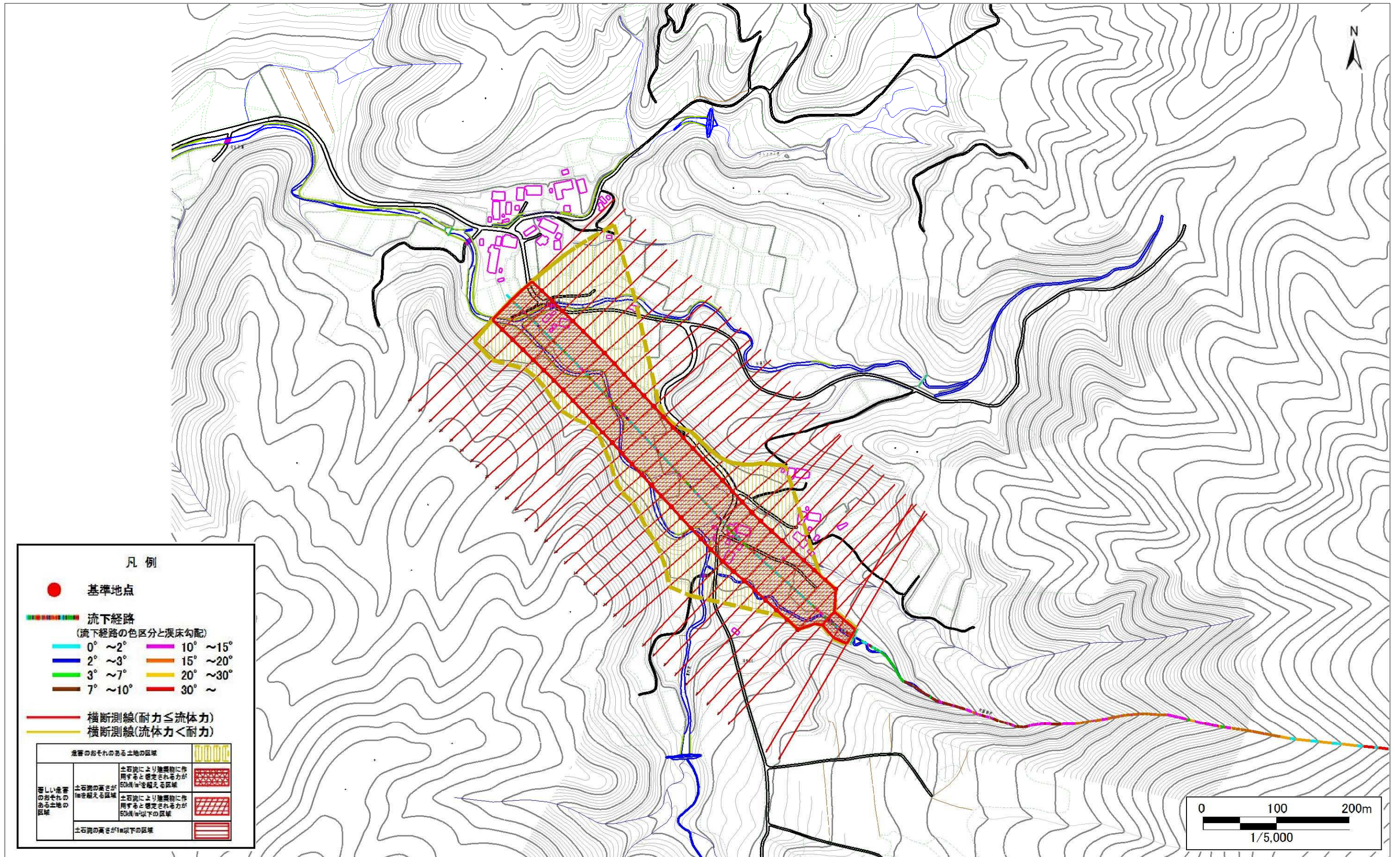
B127203

溪流名

片面林沢

所在地

遠野市土淵町米通



土石流区域調査

様式3-2 建築物に作用すると想定される衝撃に関する事項

調査年度 平成28年度

溪流の位置		溪流番号	B127203		溪流名	片面林沢	所在地	遠野市土淵町米通	
横断測線番号	土石流の高さh(m)	土石流の流体力Fd(kN/m ²)	建築物の耐力P2(kN/m ²)	横断測線番号	土石流の高さh(m)	土石流の流体力Fd(kN/m ²)	建築物の耐力P2(kN/m ²)		
No.0	2.72	71.35	4.50	No.30	1.57	9.29	5.57		
No.1	2.39	54.10	4.60	No.31	1.44	11.06	5.89		
No.2	2.61	55.09	4.52	No.32	1.58	9.09	5.55		
No.3	1.36	16.56	6.10	No.33	1.74	6.88	5.24		
No.4	1.39	14.70	6.02						
No.5	1.44	12.29	5.86						
No.6	1.43	12.48	5.89						
No.7	1.43	12.50	5.89						
No.8	1.43	12.55	5.90						
No.9	1.35	14.03	6.13						
No.10	1.44	12.38	5.88						
No.11	1.46	11.70	5.81						
No.12	1.45	11.93	5.85						
No.13	1.30	14.85	6.30						
No.14	1.30	14.83	6.30						
No.15	1.27	15.49	6.39						
No.16	1.28	15.21	6.35						
No.17	1.31	14.51	6.25						
No.18	1.34	13.86	6.15						
No.19	1.40	12.77	5.98						
No.20	1.42	12.40	5.92						
No.21	1.45	11.94	5.85						
No.22	1.40	12.69	5.97						
No.23	1.37	13.27	6.06						
No.24	1.46	11.75	5.82						
No.25	1.50	10.73	5.73						
No.26	1.44	11.68	5.88						
No.27	1.52	10.17	5.67						
No.28	1.48	10.70	5.76						
No.29	1.53	9.96	5.65						