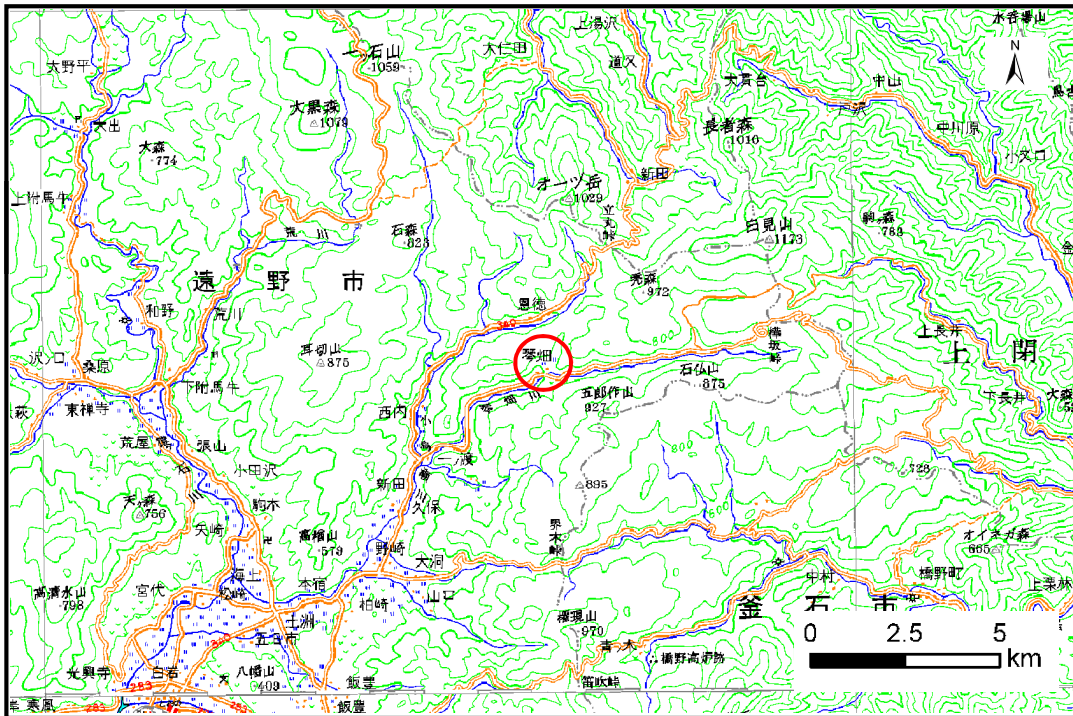


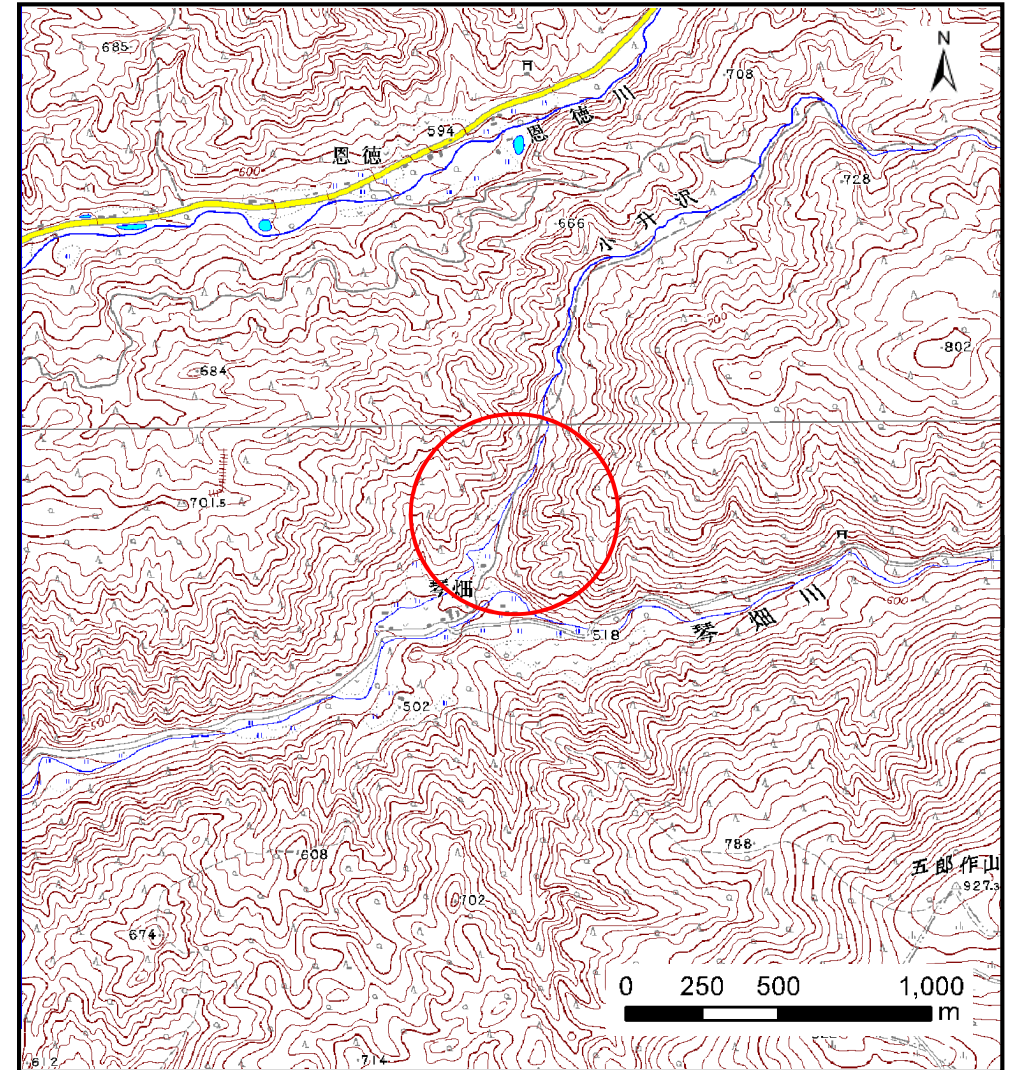
土砂災害防止に関する基礎調査(土石流)

表紙 位置,位置図

自然現象の種類	土石流
溪流番号	B127201
水系名	北上川
河川名	琴畑川
溪流名	琴畑の沢
所在地	遠野市土淵町栃内7地割
調査機関	岩手県沿岸広域振興局遠野土木センター



位置図(S=1:200,000)



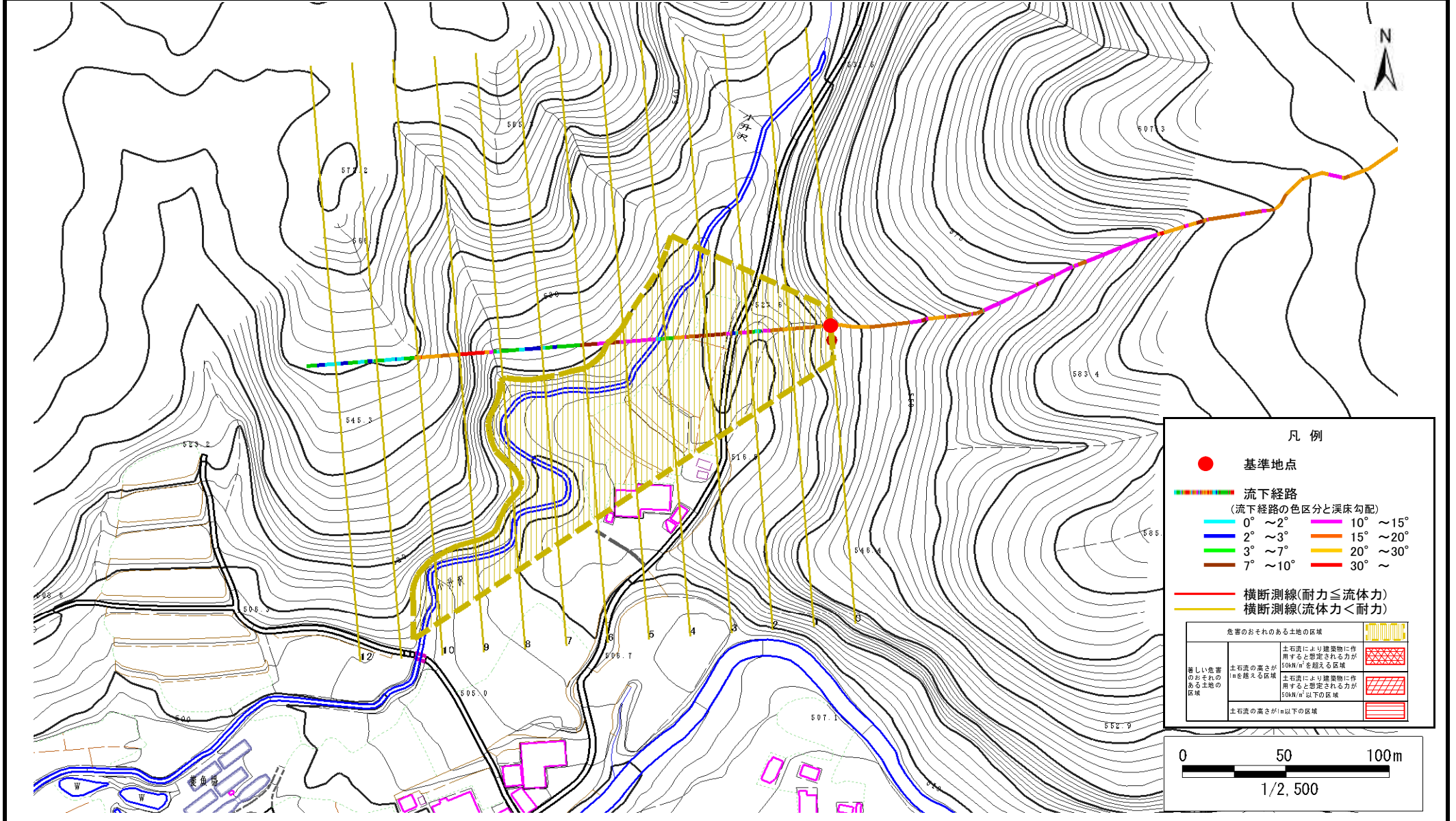
概況図(S=1:25,000)

土石流区域調査

様式3-1 危害のおそれのある土地、著しい危害のおそれのある土地の設定図

調査年度 平成25年度

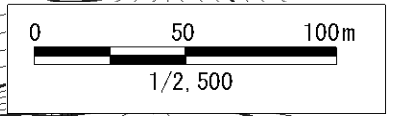
溪流の位置	溪流番号	B127201	溪流名	琴畑の沢	所在地	遠野市土淵町柵内7地割
-------	------	---------	-----	------	-----	-------------



凡例

- 基準地点
- 流下経路
(流下経路の色区分と渓床勾配)
 - 0° ~ 2°
 - 2° ~ 3°
 - 3° ~ 7°
 - 7° ~ 10°
 - 10° ~ 15°
 - 15° ~ 20°
 - 20° ~ 30°
 - 30° ~
- 横断測線(耐力≦流体力)
- 横断測線(流体力<耐力)

危険のおそれのある土地の区域	
著しい危害のおそれのある土地の区域	土石流により建築物に作用すると想定される力が50kN/m ² を超える区域
	土石流により建築物に作用すると想定される力が50kN/m ² 以下の区域
	土石流の高さが1m以下の区域



土石流区域調査

様式3-2 建築物に作用すると想定される衝撃に関する事項

調査年度	平成25年度
------	--------

溪流の位置	溪流番号 <i>B127201</i>	溪流名 <i>琴畑の沢</i>	所在地 <i>遠野市土淵町板内7地割</i>
-------	------------------------	--------------------	---------------------------

横断測線番号	土石流の高さh(m)	土石流の流体力Fd(kN/m ²)	建築物の耐力P2(kN/m ²)	横断測線番号	土石流の高さh(m)	土石流の流体力Fd(kN/m ²)	建築物の耐力P2(kN/m ²)
<i>No.0</i>	<i>0.37</i>	<i>15.09</i>	<i>17.89</i>				
<i>No.1</i>	<i>0.34</i>	<i>13.81</i>	<i>19.32</i>				
<i>No.2</i>	<i>0.35</i>	<i>13.38</i>	<i>19.04</i>				
<i>No.3</i>	<i>0.33</i>	<i>11.68</i>	<i>20.06</i>				
<i>No.4</i>	<i>0.33</i>	<i>11.69</i>	<i>20.07</i>				
<i>No.5</i>	<i>0.19</i>	<i>4.78</i>	<i>32.74</i>				
<i>No.6</i>	<i>0.16</i>	<i>2.81</i>	<i>40.34</i>				
<i>No.7</i>	<i>0.14</i>	<i>1.83</i>	<i>44.64</i>				
<i>No.8</i>	<i>0.14</i>	<i>1.31</i>	<i>45.96</i>				
<i>No.9</i>	<i>0.20</i>	<i>0.28</i>	<i>32.59</i>				
<i>No.10</i>	<i>0.00</i>	<i>0.00</i>	<i>0.00</i>				
<i>No.11</i>	<i>0.00</i>	<i>0.00</i>	<i>0.00</i>				
<i>No.12</i>	<i>0.00</i>	<i>0.00</i>	<i>0.00</i>				