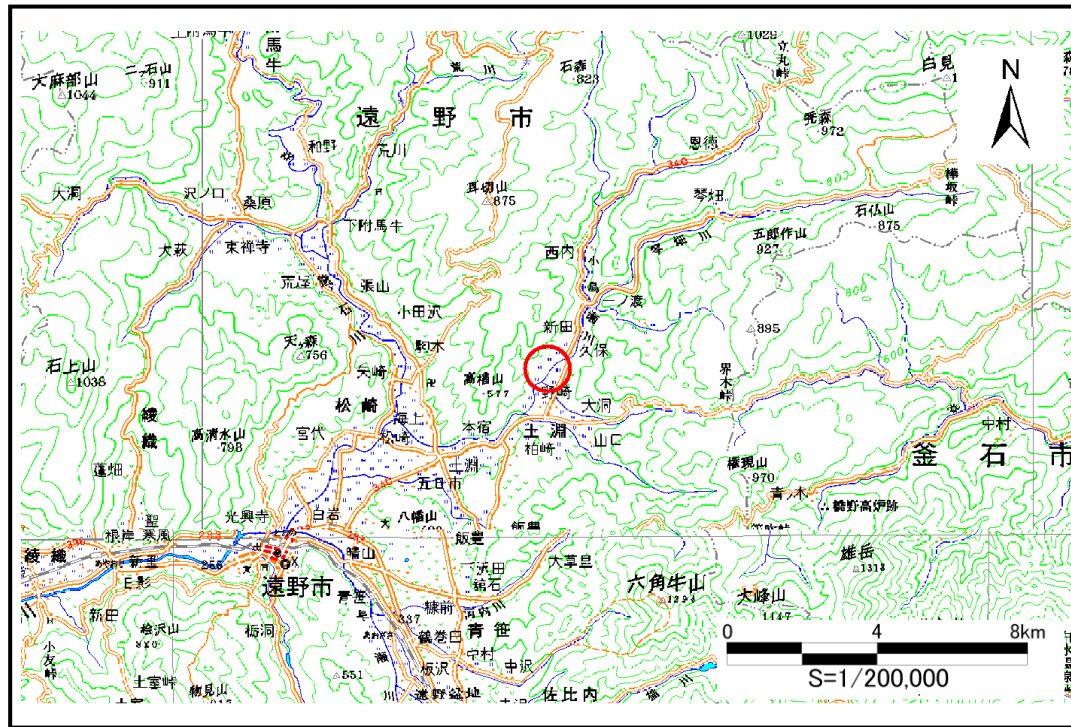


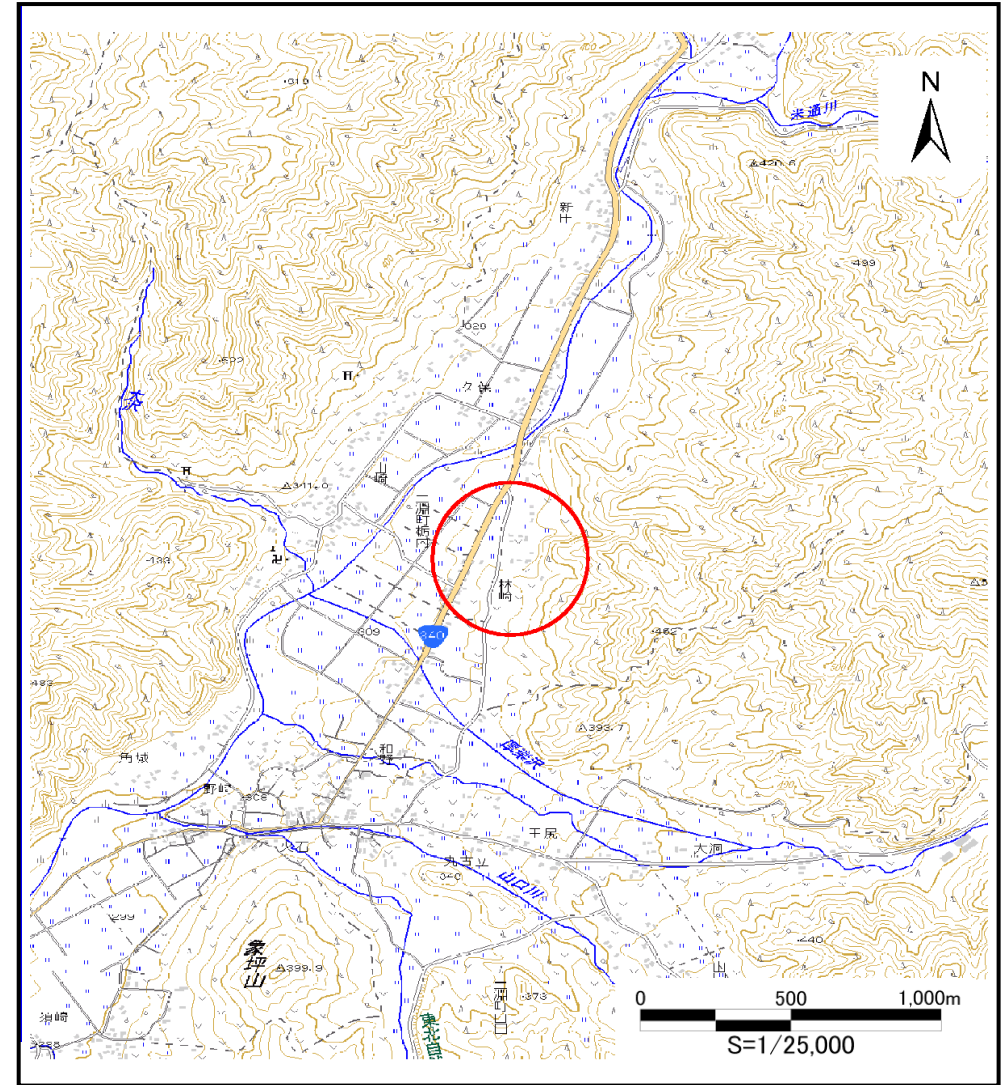
土砂災害防止に関する基礎調査(土石流)

表紙 位置,位置図

自然現象の種類	土石流
溪流番号	B126149
水系名	北上川
河川名	小鳥瀬川
溪流名	林崎の沢
所在地	遠野市土淵町林崎
調査機関	県南広域振興局遠野土木センター



位置図(S=1:200,000)



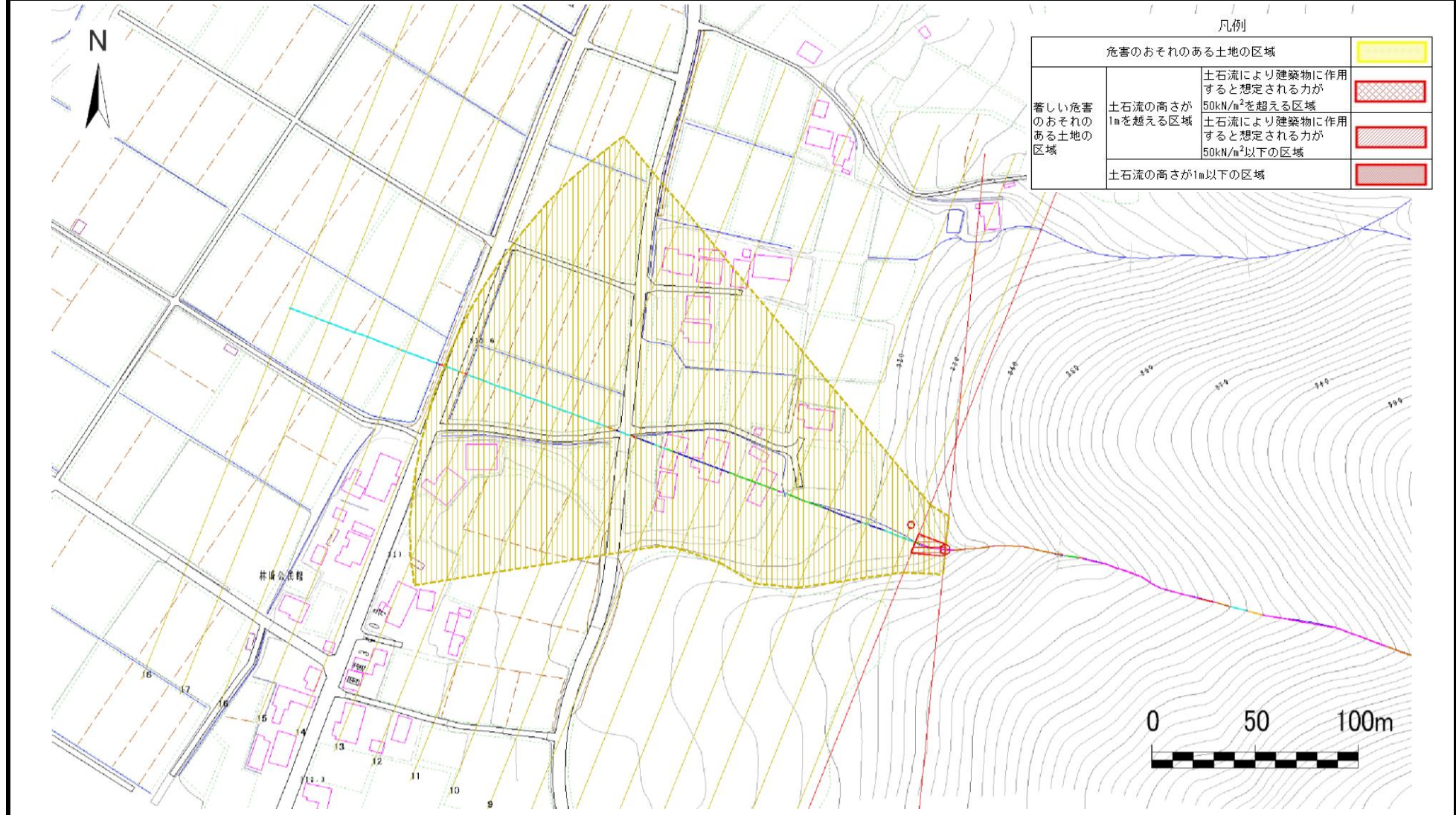
概況図(S=1:25,000)

土石流区域調査書

様式3-1 危害のおそれのある土地、著しい危害のおそれのある土地の設定図

調査年度 平成24年度

溪流の位置 溪流番号 B126149 溪流名 林崎の沢 所在地 遠野市土淵町林崎



土 石 流 区 域 調 書

様式3-2 建築物に作用すると想定される衝撃に関する事項

調査年度 平成24年度

渓流の位置	溪流番号	B126149	溪流名	林崎の沢	所在地	調査年度 平成24年度	
横断測線番号	土石流の高さh(m)	土石流の流体力Fd (kN/m ²)	建築物の耐力P2(kN/m2)	横断測線番号	土石流の高さh(m)	土石流の流体力Fd (kN/m ²)	建築物の耐力P2(kN/m2)
No.0	0.67	25.94	10.64				
No.1	0.47	16.12	14.52				
No.2	0.36	11.19	18.29				
No.3	0.31	8.17	20.99				
No.4	0.28	6.29	23.06				
No.5	0.26	4.99	24.62				
No.6	0.25	4.17	25.56				
No.7	0.25	3.51	26.21				
No.8	0.24	2.94	26.56				
No.9	0.24	2.36	26.56				
No.10	0.25	1.92	26.12				
No.11	0.26	1.36	24.61				
No.12	0.28	1.07	23.12				
No.13	0.29	1.00	22.68				
No.14	0.31	0.83	21.37				
No.15	0.30	0.88	22.01				
No.16	0.31	0.81	21.22				
No.17	0.33	0.69	20.05				
No.18	0.34	0.64	19.47				