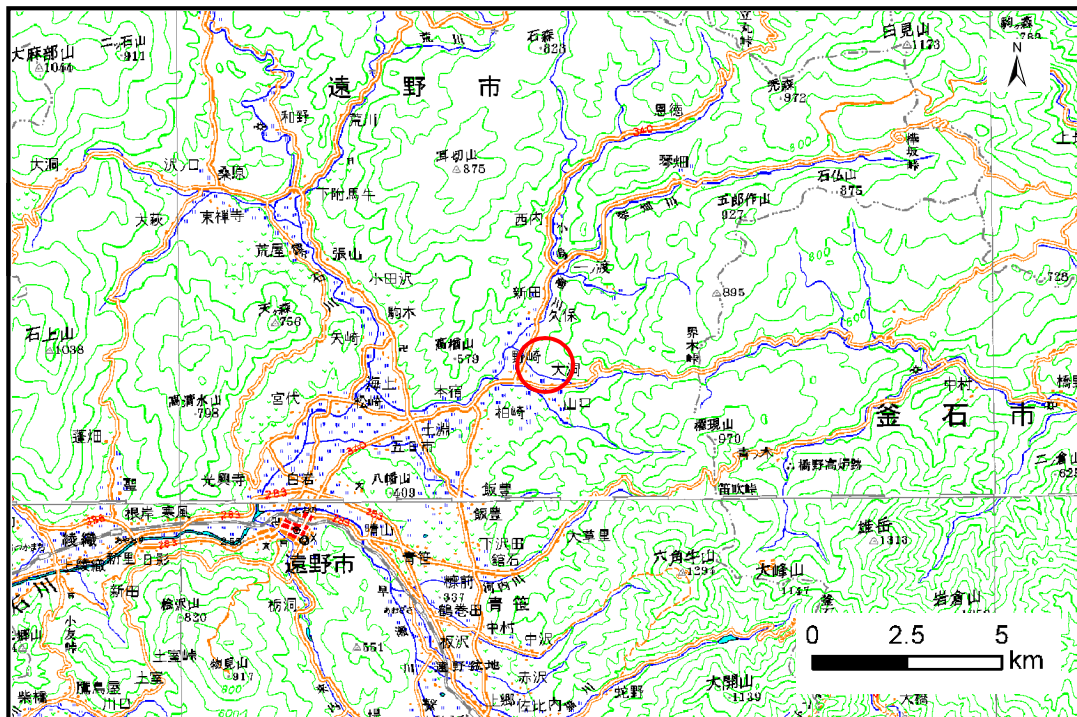


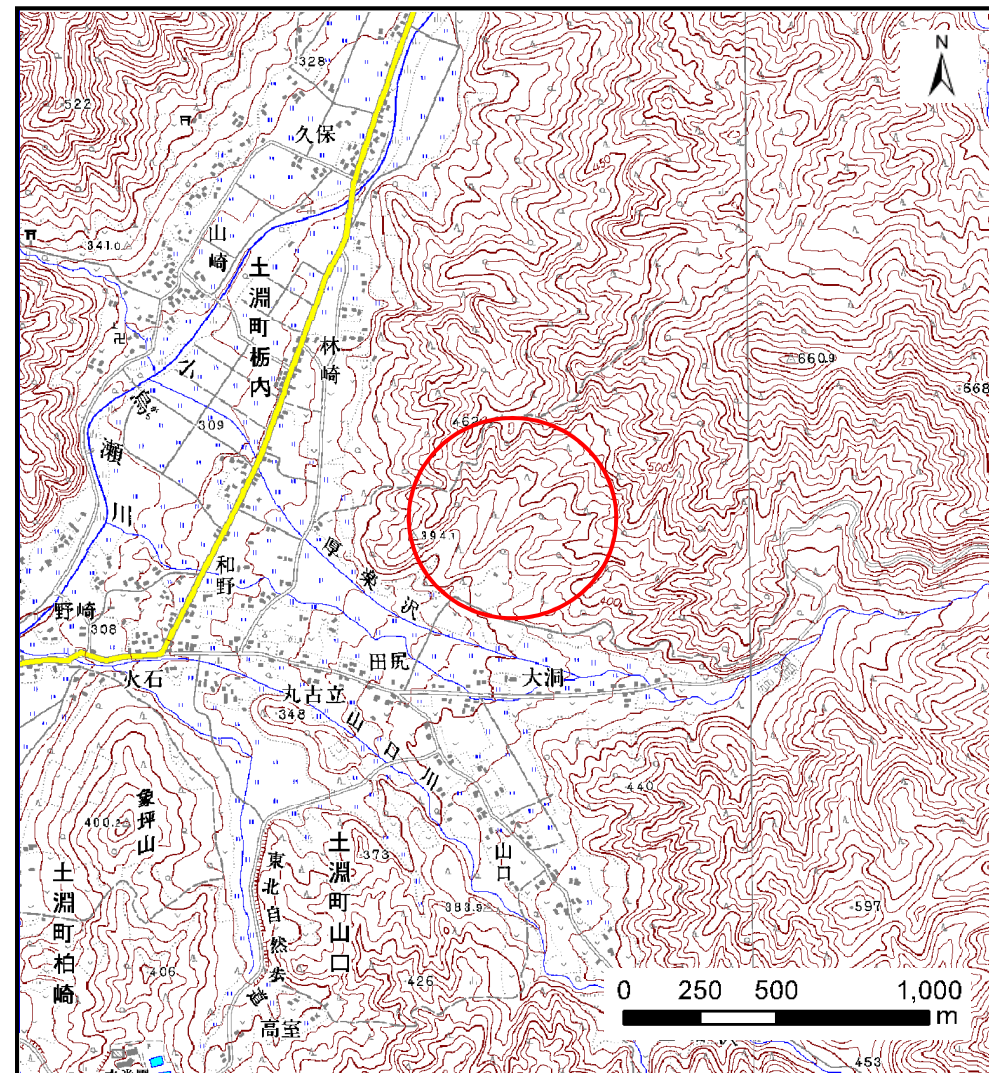
# 土砂災害防止に関する基礎調査(土石流)

表紙 位置,位置図

自然現象の種類	土石流
溪流番号	B126148
水系名	北上川
河川名	厚楽川
溪流名	田尻の沢
所在地	遠野市土淵町柝内22地割
調査機関	岩手県沿岸広域振興局遠野土木センター



位置図(S=1:200,000)

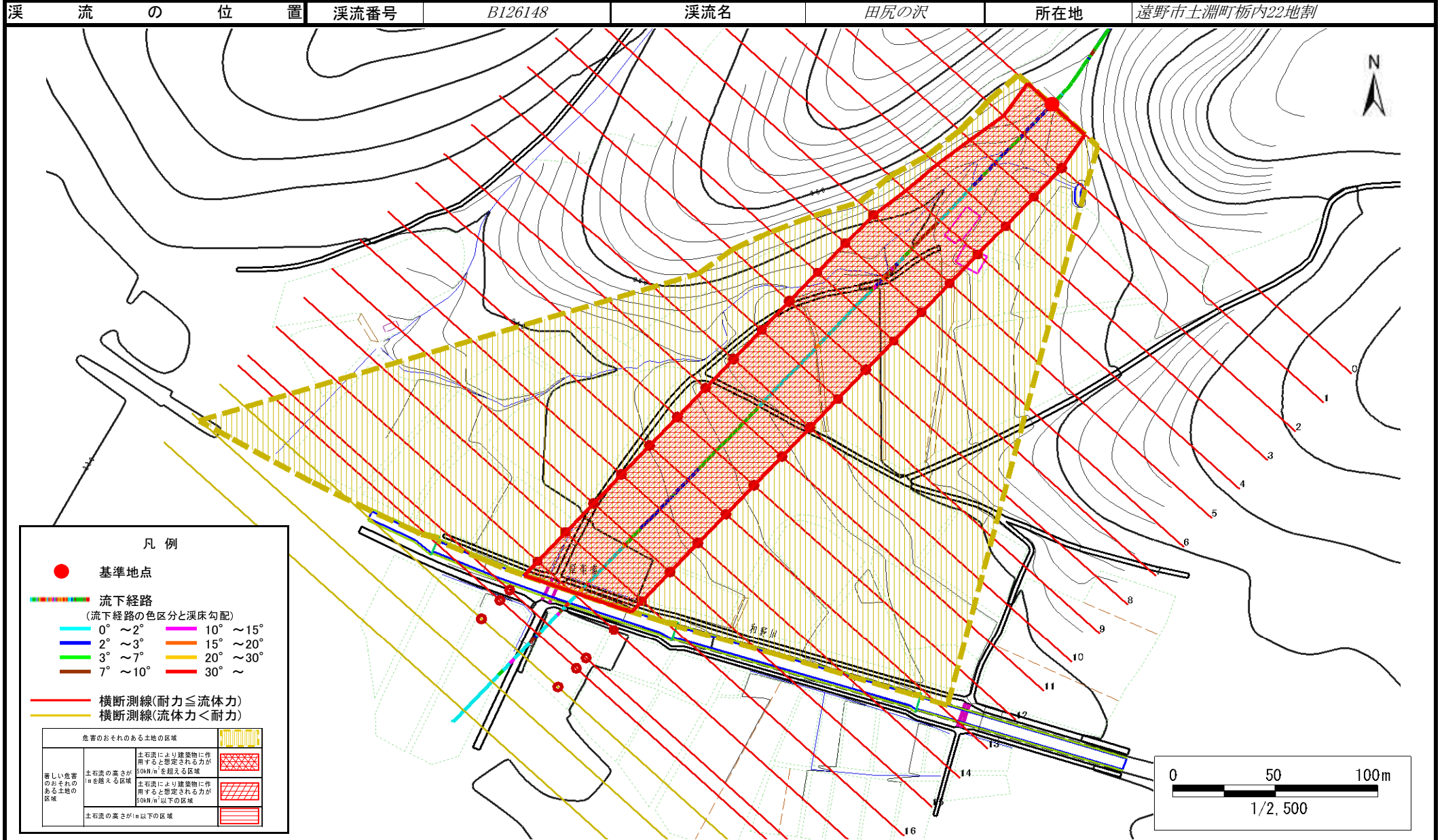


概況図(S=1:25,000)

# 土石流区域調査

様式3-1 危害のおそれのある土地、著しい危害のおそれのある土地の設定図

調査年度 平成25年度



## 土石流区域調査

様式3-2 建築物に作用すると想定される衝撃に関する事項

調査年度	平成25年度
------	--------

溪流の位置	溪流番号	B126148	溪流名	田尻の沢	所在地	遠野市土淵町板内22地割
-------	------	---------	-----	------	-----	--------------

横断測線番号	土石流の高さh(m)	土石流の流体力Fd(kN/m <sup>2</sup> )	建築物の耐力P2(kN/m2)	横断測線番号	土石流の高さh(m)	土石流の流体力Fd(kN/m <sup>2</sup> )	建築物の耐力P2(kN/m2)
No.0	1.22	17.25	6.56				
No.1	1.03	12.94	7.45				
No.2	1.05	11.30	7.34				
No.3	1.06	10.76	7.29				
No.4	1.09	9.45	7.15				
No.5	1.06	9.99	7.30				
No.6	1.10	9.26	7.12				
No.7	1.11	8.74	7.05				
No.8	1.15	7.66	6.87				
No.9	1.13	7.90	6.95				
No.10	1.17	7.17	6.77				
No.11	1.17	7.17	6.77				
No.12	1.16	7.30	6.82				
No.13	1.15	7.43	6.86				
No.14	1.12	7.85	7.00				
No.15	1.18	7.11	6.76				
No.16	1.09	8.21	7.13				
No.17	1.07	8.60	7.26				
No.18	1.14	7.57	6.92				
No.19	1.19	6.81	6.69				
No.20	1.25	5.86	6.46				
No.21	1.22	6.18	6.58				
No.22	1.27	5.62	6.39				