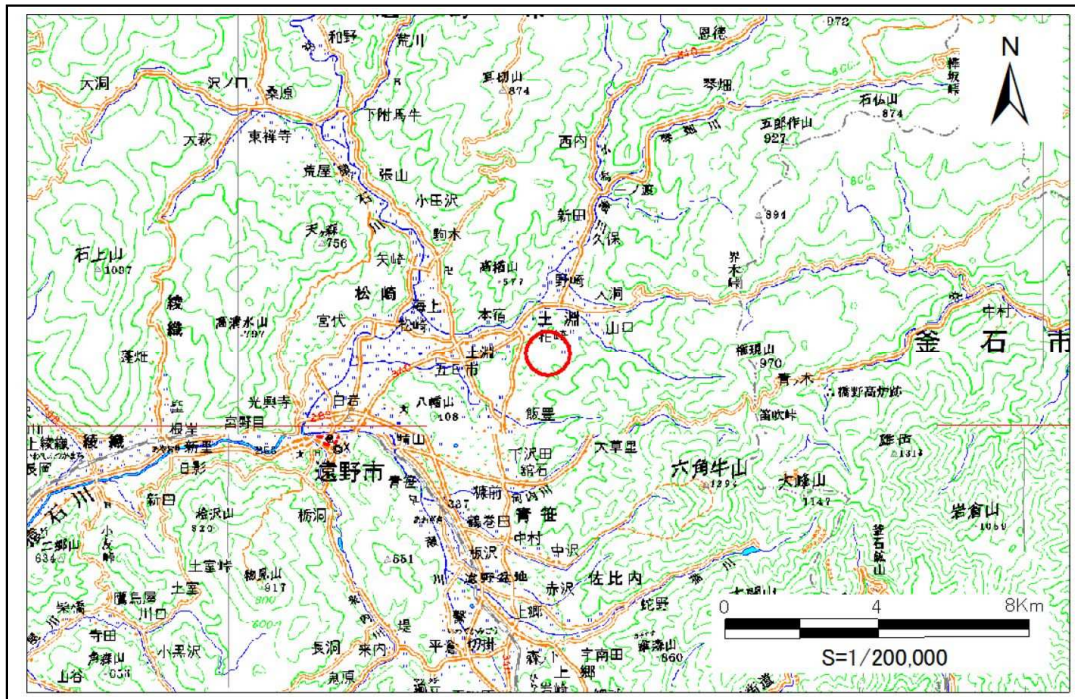


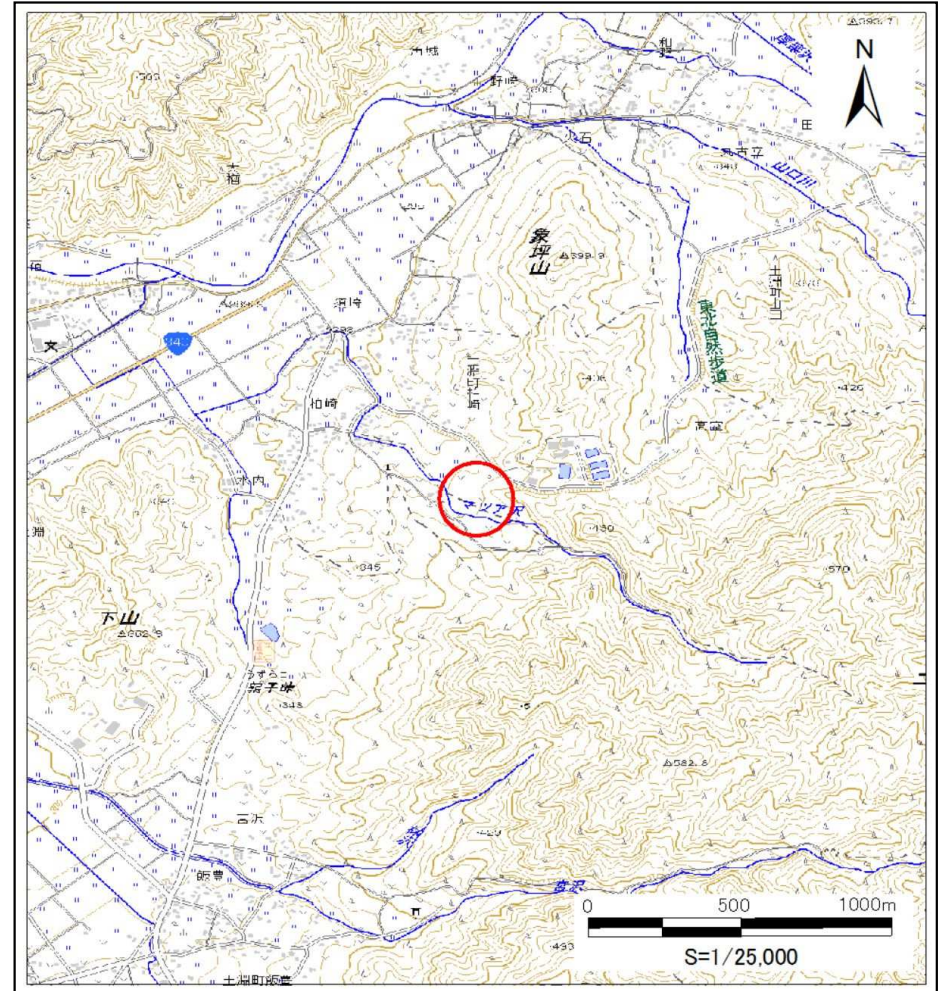
土砂災害防止に関する基礎調査(土石流)

表紙 位置図、概況図

自然現象の種類	土石流
溪流番号	B126145
水系名	北上川水系
河川名	マツア沢
溪流名	柏崎の沢
所在地	遠野市土淵町柏崎
調査機関	県南広域振興局土木部遠野土木センター



位置図 (S=1:200,000)



概況図 (S=1:25,000)

土石流区域調査

様式3-1 危害のおそれのある土地、著しい危害のおそれのある土地の設定図

調査年度

平成28年度

溪流の位置

溪流番号

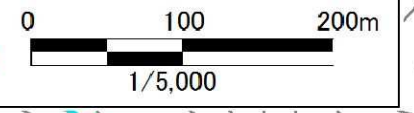
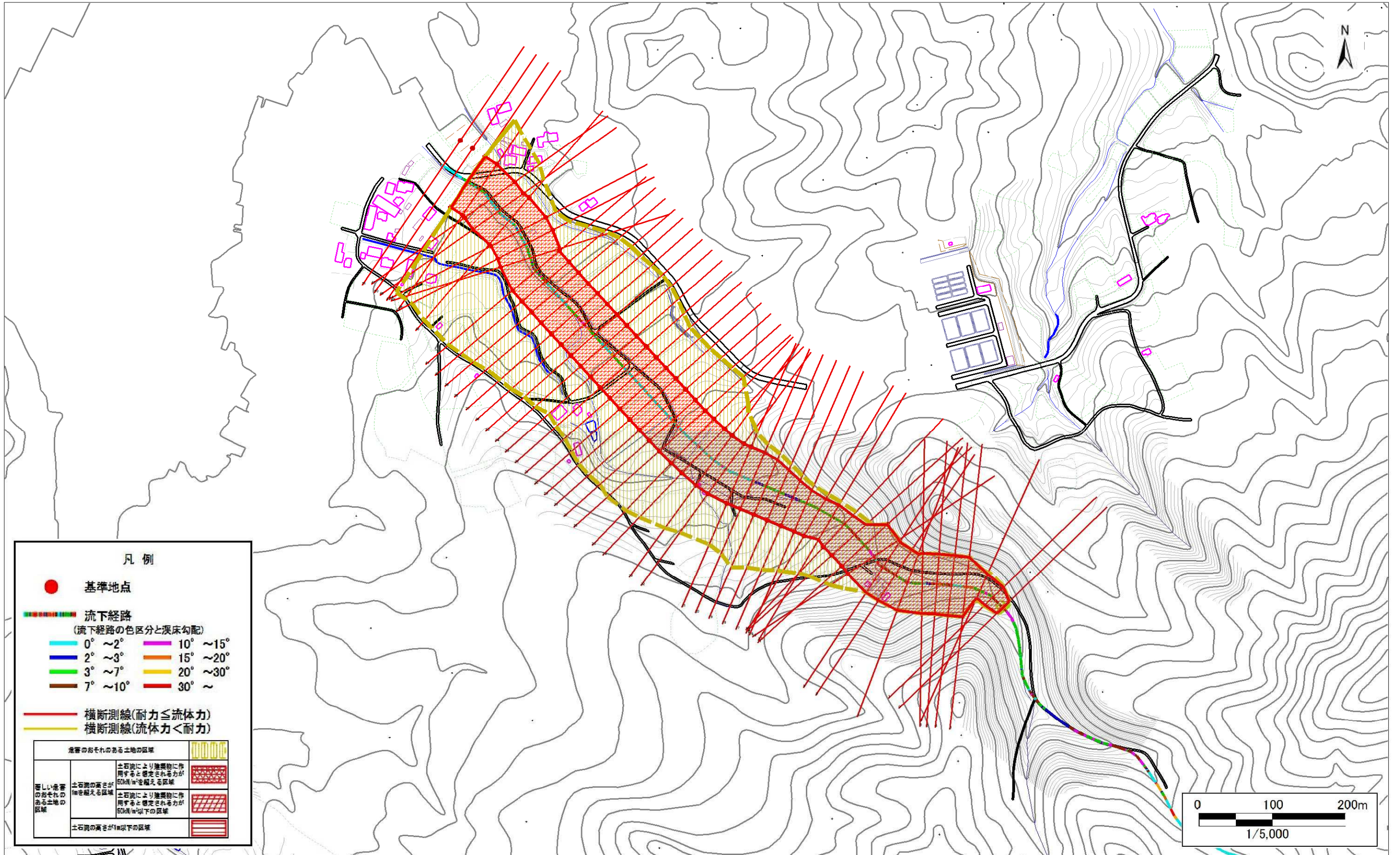
B126145

溪流名

柏崎の沢

所在地

遠野市土淵町柏崎



土石流区域調査書

様式3-2 建築物に作用すると想定される衝撃に関する事項

調査年度 平成28年度

溪流の位置		溪流番号	B126145		溪流名	柏崎の沢	所在地	遠野市土淵町柏崎	
横断測線番号	土石流の高さh(m)	土石流の流体力Fd(kN/m ²)	建築物の耐力P2(kN/m ²)	横断測線番号	土石流の高さh(m)	土石流の流体力Fd(kN/m ²)	建築物の耐力P2(kN/m ²)		
No.0	3.02	54.06	4.50	No.30	1.43	16.21	5.91		
No.1	2.32	40.92	4.63	No.31	1.44	15.98	5.88		
No.2	2.24	41.28	4.68	No.32	1.44	15.87	5.87		
No.3	1.31	22.49	6.26	No.33	1.43	16.12	5.90		
No.4	1.32	21.98	6.21	No.34	1.43	16.22	5.91		
No.5	1.28	23.51	6.36	No.35	1.51	13.32	5.71		
No.6	1.29	23.18	6.33	No.36	1.39	15.71	6.02		
No.7	1.27	23.82	6.39	No.37	1.38	15.79	6.03		
No.8	1.26	24.40	6.45	No.38	1.38	15.90	6.05		
No.9	1.25	24.77	6.48	No.39	1.40	15.31	5.97		
No.10	1.30	22.75	6.29	No.40	1.44	14.60	5.88		
No.11	1.28	23.51	6.36	No.41	1.42	15.03	5.94		
No.12	1.27	23.71	6.38	No.42	1.37	16.06	6.07		
No.13	1.30	22.62	6.28	No.43	1.38	15.87	6.04		
No.14	1.67	32.59	5.37	No.44	1.41	15.14	5.95		
No.15	1.34	21.40	6.16	No.45	1.39	15.63	6.01		
No.16	1.33	21.72	6.19	No.46	1.50	13.35	5.71		
No.17	1.35	21.06	6.12	No.47	1.61	10.43	5.48		
No.18	1.38	20.20	6.04	No.48	1.69	9.08	5.33		
No.19	1.41	18.81	5.95	No.49	1.73	8.48	5.26		
No.20	1.34	20.84	6.16	No.50	1.74	8.29	5.24		
No.21	1.38	19.56	6.03	No.51	1.91	6.51	5.00		
No.22	1.42	17.54	5.91						
No.23	1.44	16.31	5.87						
No.24	1.45	15.79	5.85						
No.25	1.41	16.67	5.95						
No.26	1.45	15.61	5.84						
No.27	1.40	16.74	5.97						
No.28	1.41	16.68	5.97						
No.29	1.40	16.88	5.99						