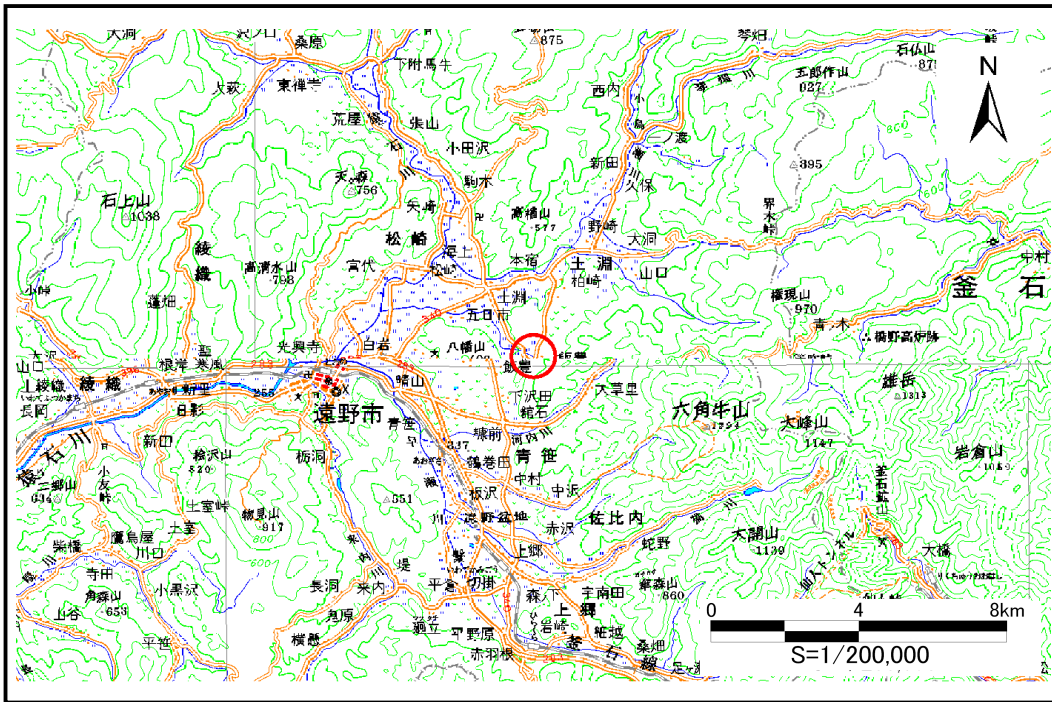


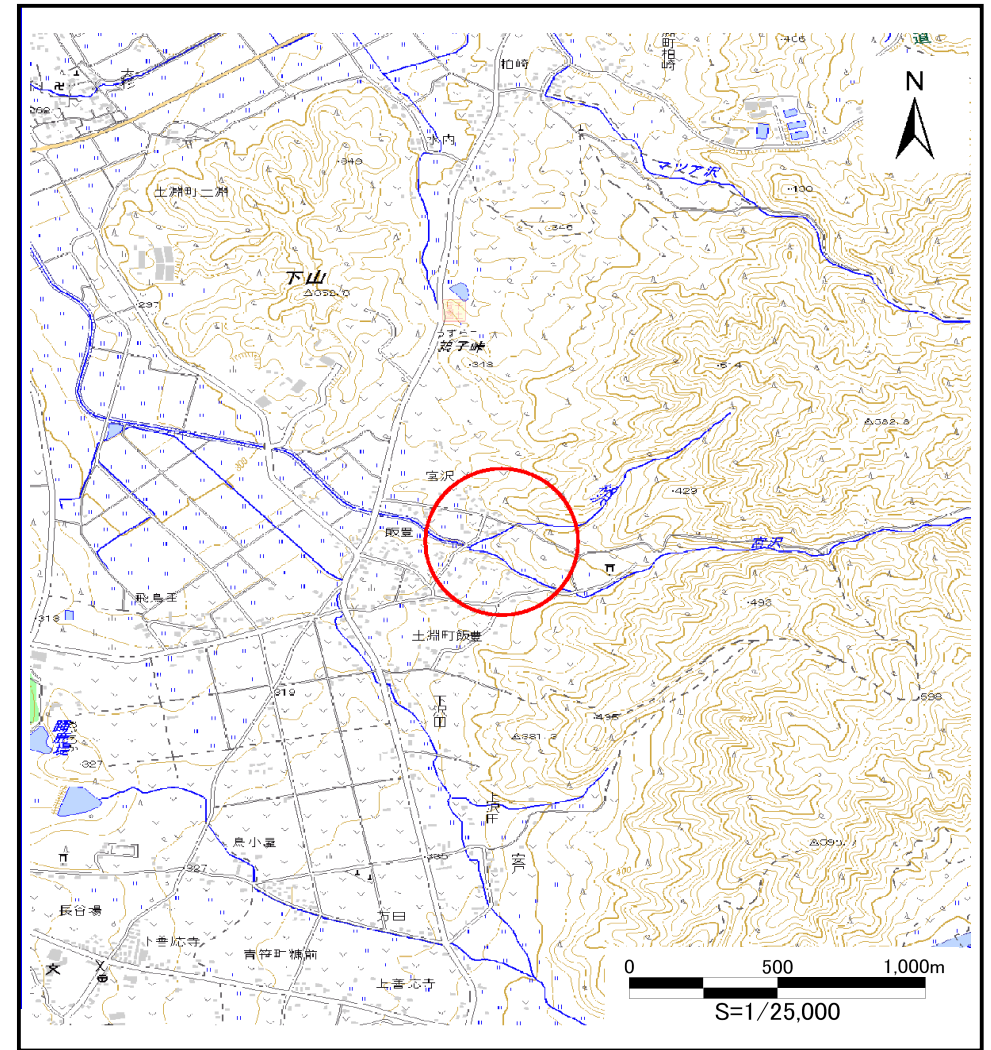
土砂災害防止に関する基礎調査(土石流)

表紙 位置,位置図

自然現象の種類	土石流
溪流番号	B126144
水系名	北上川
河川名	猿ヶ石川
溪流名	林沢
所在地	遠野市青笹町上宮沢
調査機関	県南広域振興局遠野土木センター



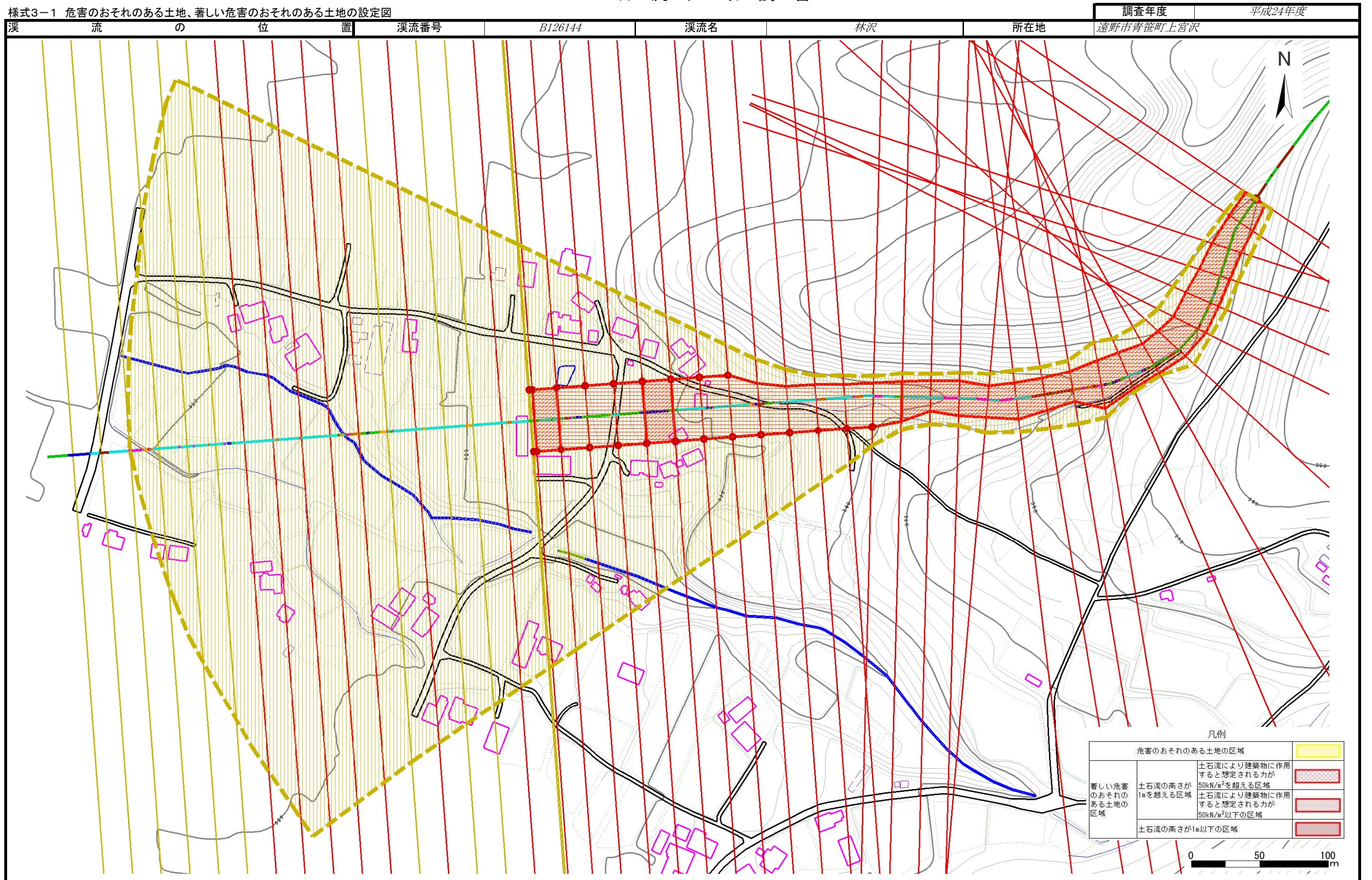
位置図(S=1:200,000)



概況図(S=1:25,000)

土石流区域調査

様式3-1 危害のおそれのある土地、著しい危害のおそれのある土地の設定図



土石流区域調査

様式3-2 建築物に作用すると想定される衝撃に関する事項

調査年度 平成24年度

溪流の位置	溪流番号	B126144	溪流名	林況	所在地		
						遠野市青笹町上宮沢	
横断測線番号	土石流の高さh(m)	土石流の流体力Fd(kN/m ²)	建築物の耐力P2(kN/m ²)	横断測線番号	土石流の高さh(m)	土石流の流体力Fd(kN/m ²)	建築物の耐力P2(kN/m ²)
No.0	1.64	34.64	5.43	No.27	0.99	7.93	7.70
No.1	1.48	29.62	5.78	No.28	0.99	7.87	7.68
No.2	1.40	26.09	5.97	No.29	1.01	7.67	7.60
No.3	1.36	23.90	6.10	No.30	1.02	7.46	7.55
No.4	1.28	21.32	6.35	No.31	0.98	7.93	7.73
No.5	1.26	21.34	6.42	No.32	1.02	7.38	7.53
No.6	1.26	19.30	6.44	No.33	1.00	7.58	7.61
No.7	1.33	21.03	6.20	No.34	1.00	7.72	7.67
No.8	1.21	17.77	6.62	No.35	1.00	7.63	7.63
No.9	1.08	13.44	7.20	No.36	0.95	8.49	7.96
No.10	1.38	21.01	6.04	No.37	0.93	8.90	8.11
No.11	1.31	20.71	6.26	No.38	0.96	8.33	7.90
No.12	1.23	18.59	6.55	No.39	0.97	8.13	7.82
No.13	1.34	21.16	6.17	No.40	0.99	7.81	7.70
No.14	1.26	19.66	6.45	No.41	1.02	7.27	7.51
No.15	1.37	21.08	6.06	No.42	1.01	7.47	7.59
No.16	1.20	16.69	6.67	No.43	1.05	6.50	7.33
No.17	0.92	11.58	8.14	No.44	1.16	4.82	6.81
No.18	0.91	11.86	8.22	No.45	1.17	4.77	6.79
No.19	0.89	12.39	8.37	No.46	1.38	3.13	6.04
No.20	0.95	10.20	7.95				
No.21	0.96	9.38	7.86				
No.22	0.96	9.55	7.91				
No.23	0.98	8.71	7.77				
No.24	1.00	8.08	7.67				
No.25	1.01	7.64	7.59				
No.26	0.98	8.03	7.74				