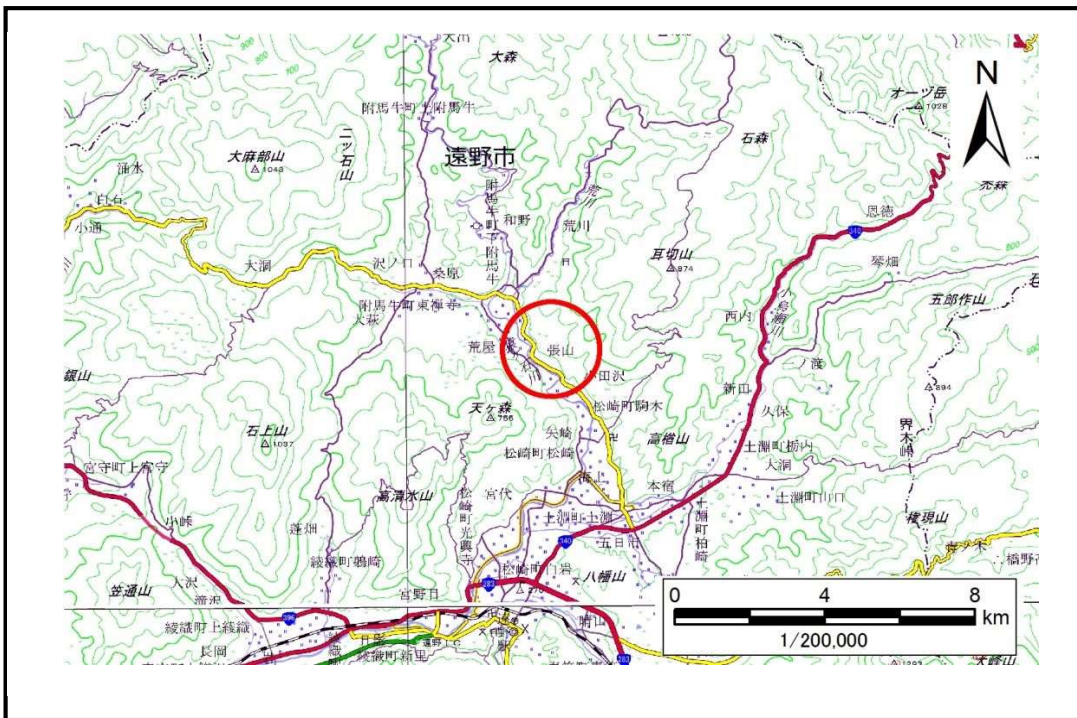


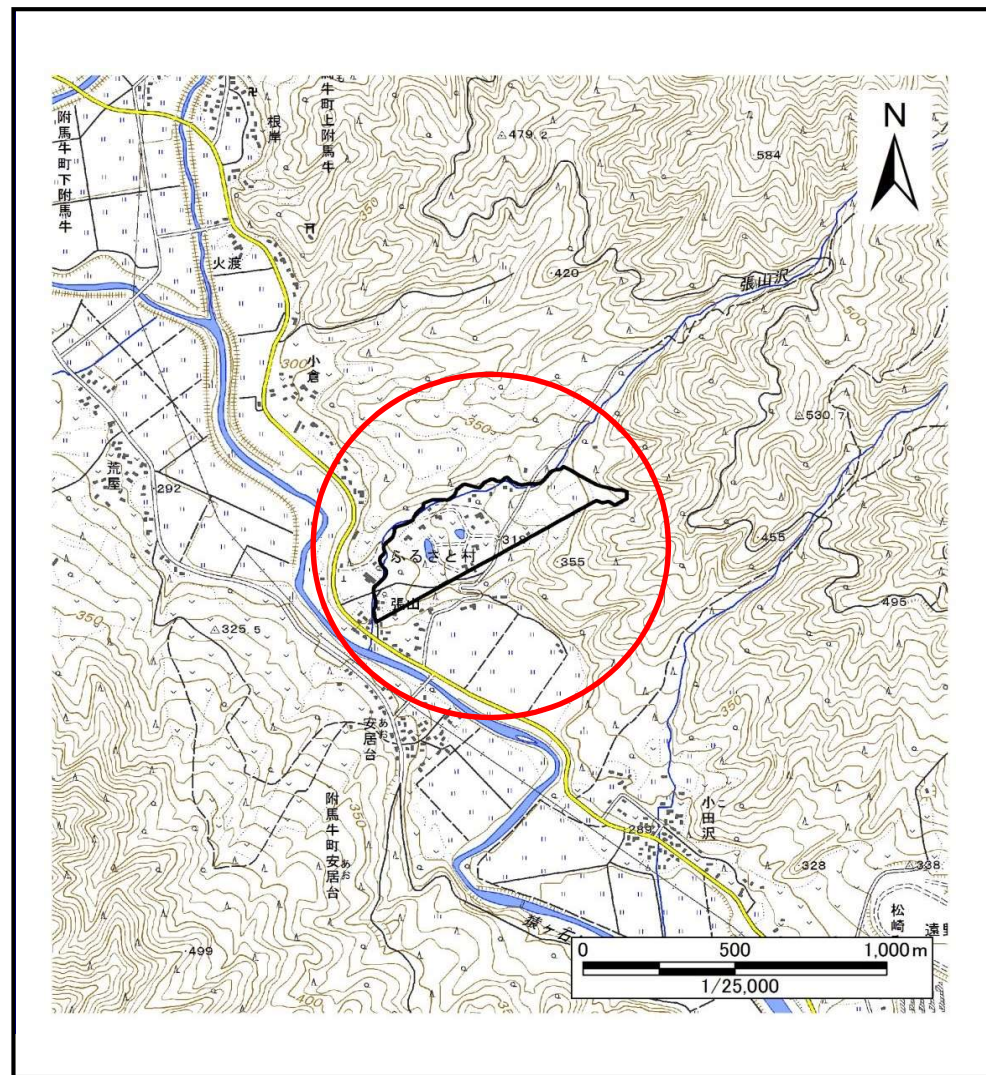
土砂災害防止に関する基礎調査(土石流)

表紙 概況,位置図

自然現象の種類	土石流
溪流番号	B126115-1
水系名	北上川
河川名	猿ヶ石川
溪流名	張山沢(2)-1
所在地	遠野市附馬牛町上附馬牛4地割
調査機関	県南広域振興局 土木部 遠野土木センター



概況図(S=1:200,000)



位置図(S=1:25,000)

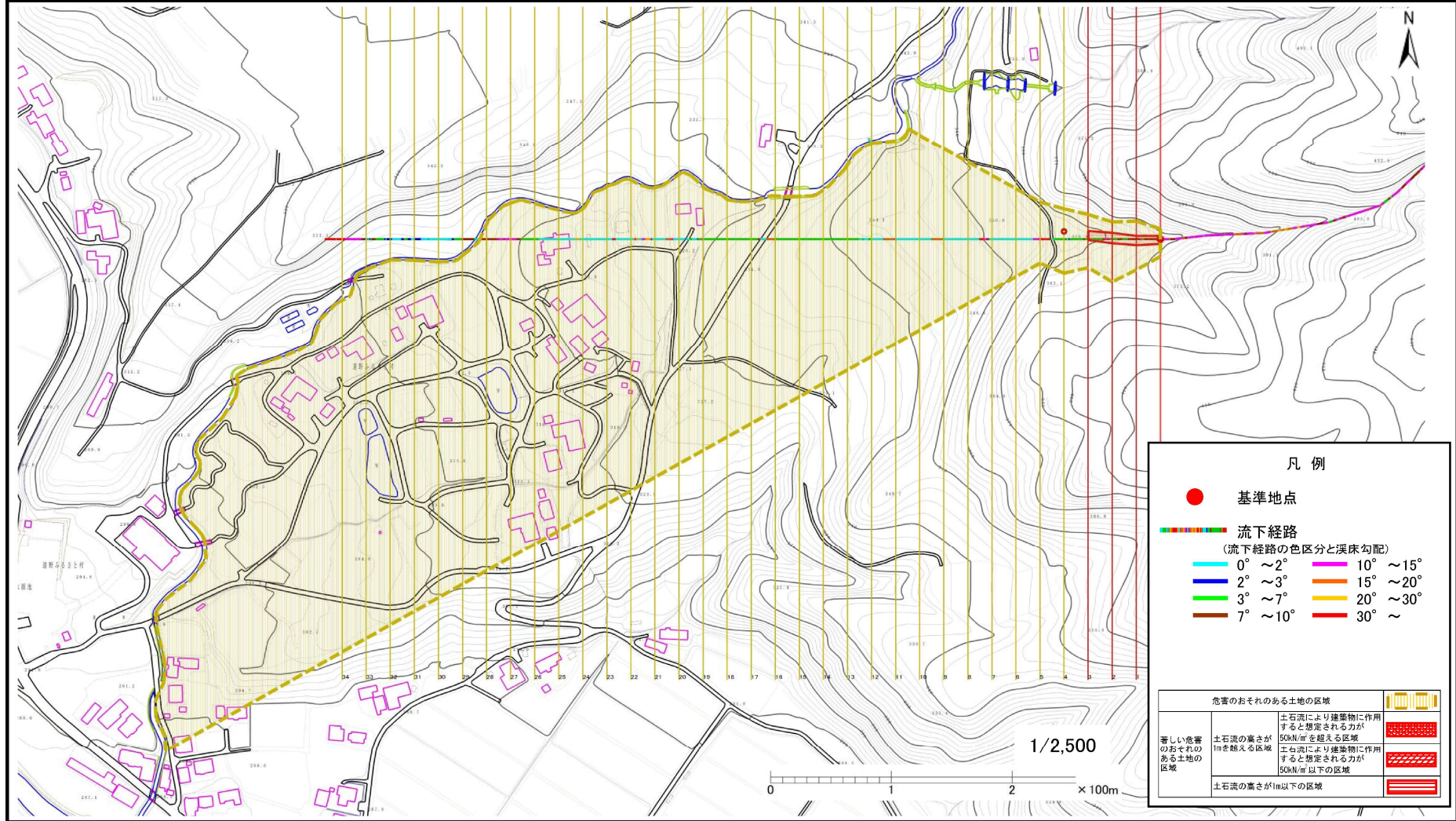
国土地理院の電子地形図200,000『盛岡、一関』及び電子地形図25,000『土淵』を掲載

土石流区域調査

様式3-1 危害のおそれのある土地、著しい危害のおそれのある土地の設定図

調査年度	平成29年度
------	--------

溪流の位置	溪流番号	B126115-1	溪流名	張山沢(2)-1	所在地	遠野市附馬牛町上附馬牛4地割
-------	------	-----------	-----	----------	-----	----------------



1/2,500



土石流区域調査

様式3-2 建築物に作用すると想定される衝撃に関する事項

調査年度	平成29年度
所在地	遠野市附馬牛町上附馬牛4地割

溪流の位置	溪流番号	B126115-1	溪流名	張山沢(2)-1	所在地	遠野市附馬牛町上附馬牛4地割
-------	------	-----------	-----	----------	-----	----------------

横断測線番号	土石流の高さh(m)	土石流の流体力Fd(kN/m ²)	建築物の耐力P2(kN/m ²)	横断測線番号	土石流の高さh(m)	土石流の流体力Fd(kN/m ²)	建築物の耐力P2(kN/m ²)
No.0	0.63	21.69	11.24	No.27	0.33	2.24	20.21
No.1	0.58	19.11	12.08	No.28	0.32	2.36	20.73
No.2	0.50	15.11	13.61	No.29	0.33	2.07	19.93
No.3	0.54	16.06	12.89	No.30	0.34	1.96	19.70
No.4	0.36	8.64	18.38	No.31	0.34	1.82	19.37
No.5	0.35	7.81	18.94	No.32	0.34	1.80	19.34
No.6	0.33	6.11	20.07	No.33	0.39	1.20	17.23
No.7	0.32	4.73	20.84	No.34	0.59	0.45	11.83
No.8	0.31	4.49	20.94				
No.9	0.31	3.64	21.11				
No.10	0.31	3.43	21.09				
No.11	0.31	2.93	20.92				
No.12	0.31	2.95	20.97				
No.13	0.32	2.63	20.69				
No.14	0.32	2.68	20.87				
No.15	0.33	2.28	20.27				
No.16	0.33	2.26	20.24				
No.17	0.31	2.52	21.29				
No.18	0.32	2.39	20.77				
No.19	0.31	2.57	21.50				
No.20	0.32	2.32	20.50				
No.21	0.31	2.47	21.10				
No.22	0.32	2.29	20.37				
No.23	0.31	2.52	21.31				
No.24	0.32	2.37	20.71				
No.25	0.32	2.38	20.76				
No.26	0.32	2.28	20.32				