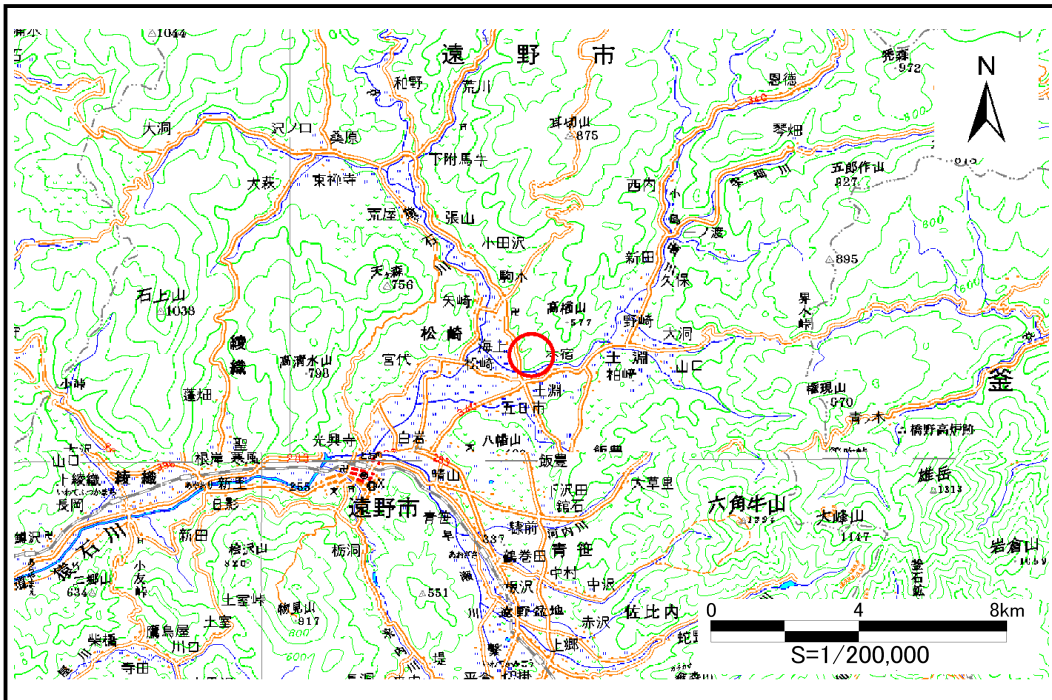


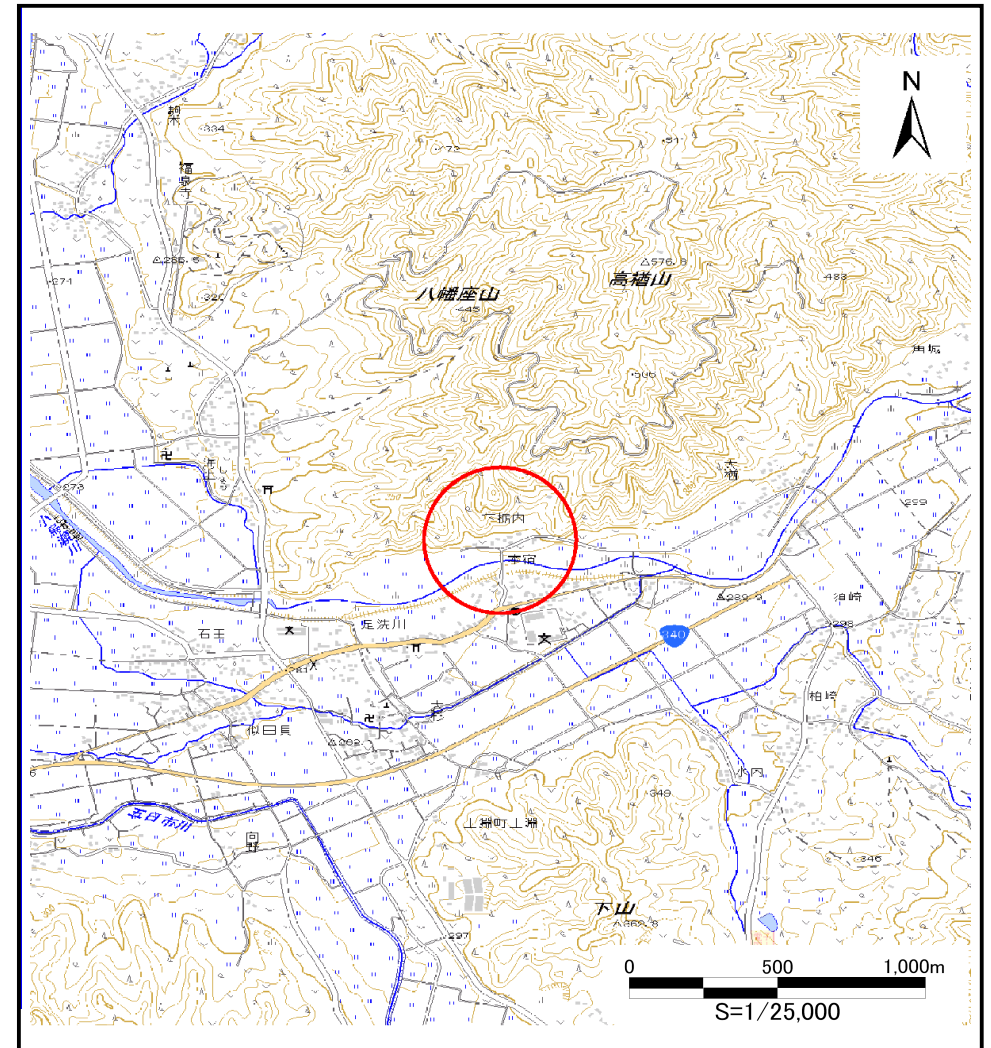
土砂災害防止に関する基礎調査(土石流)

表紙 位置,位置図

自然現象の種類	土石流
溪流番号	B126108-2
水系名	北上川
河川名	小鳥瀬川
溪流名	下栃内の沢
所在地	遠野市土淵町下栃内
調査機関	県南広域振興局遠野土木センター



位置図(S=1:200,000)



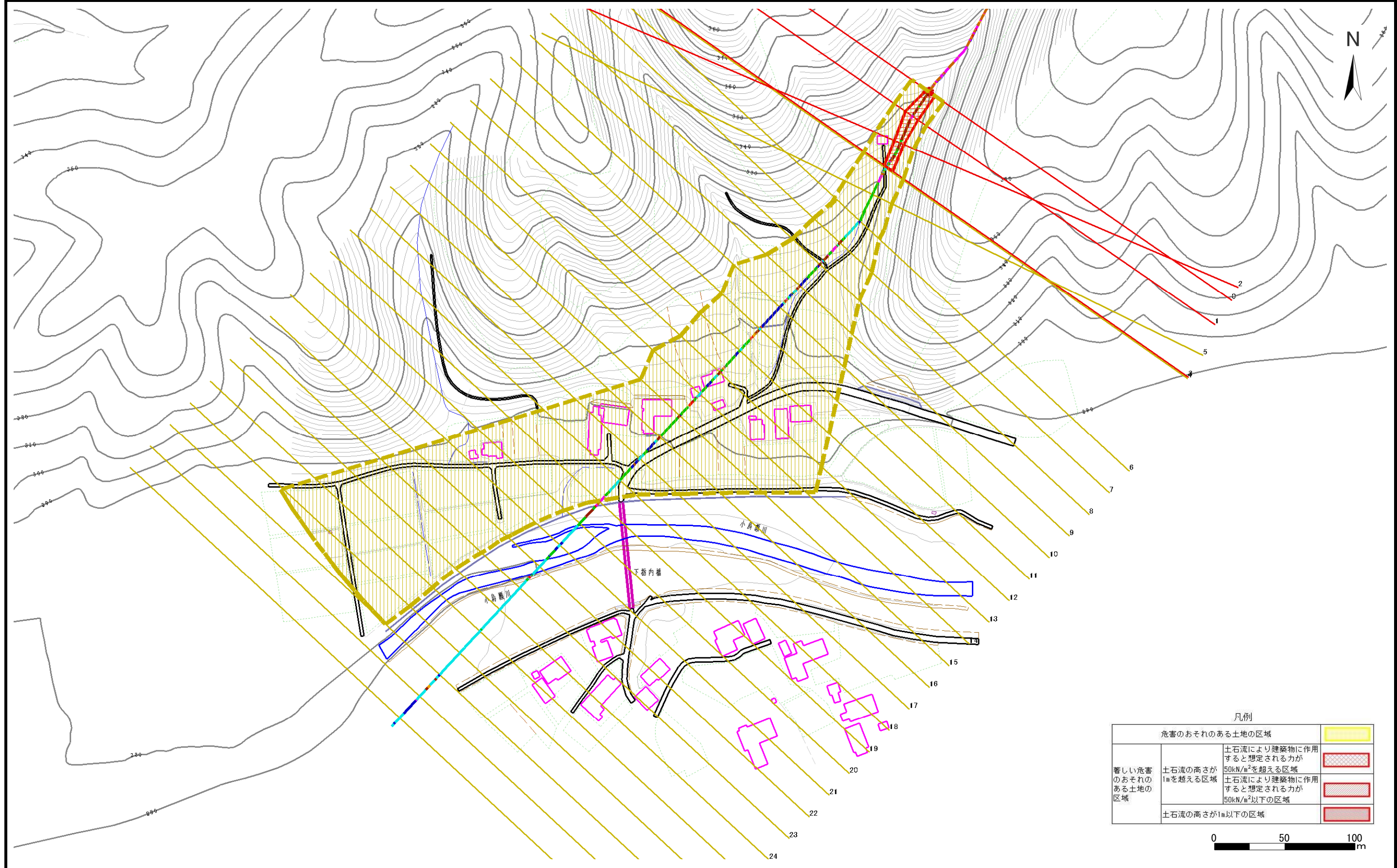
概況図(S=1:25,000)

土石流区域調査

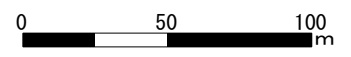
様式3-1 危害のおそれのある土地、著しい危害のおそれのある土地の設定図

調査年度 平成24年度

溪流の位置	溪流番号	B126108-2	溪流名	下橋内の沢	所在地	遠野市土淵町下橋内
-------	------	-----------	-----	-------	-----	-----------



凡例		
危害のおそれのある土地の区域		
著しい危害のおそれのある土地の区域	土石流により建築物に作用すると想定される力が	
	土石流の高さが1mを超える区域	50kN/m ² を超える区域
	土石流により建築物に作用すると想定される力が	50kN/m ² 以下の区域
	土石流の高さが1m以下の区域	



土石流区域調査

様式3-2 建築物に作用すると想定される衝撃に関する事項

調査年度	平成24年度
------	--------

溪流の位置	溪流番号	B126108-2	溪流名	下栃内の沢	所在地	遠野市土淵町下栃内
-------	------	-----------	-----	-------	-----	-----------

横断測線番号	土石流の高さh(m)	土石流の流体力Fd(kN/m ²)	建築物の耐力P2(kN/m ²)	横断測線番号	土石流の高さh(m)	土石流の流体力Fd(kN/m ²)	建築物の耐力P2(kN/m ²)
No.0	0.89	45.83	8.36	No.27	0.40	1.28	16.96
No.1	0.73	33.80	9.92	No.28	0.42	1.06	15.92
No.2	0.71	30.34	10.14	No.29	0.44	0.95	15.30
No.3	0.56	20.06	12.50				
No.4	0.40	12.63	16.88				
No.5	0.43	13.06	15.83				
No.6	0.36	9.24	18.42				
No.7	0.31	6.18	20.98				
No.8	0.30	5.02	21.86				
No.9	0.46	7.20	14.68				
No.10	0.32	3.83	20.58				
No.11	0.32	3.16	20.45				
No.12	0.32	3.02	20.38				
No.13	0.33	2.87	20.28				
No.14	0.33	2.80	20.23				
No.15	0.33	2.77	20.20				
No.16	0.33	2.78	20.24				
No.17	0.32	2.87	20.56				
No.18	0.33	2.75	20.19				
No.19	0.33	2.72	20.16				
No.20	0.31	2.96	20.98				
No.21	0.32	2.84	20.56				
No.22	0.33	2.75	20.25				
No.23	0.34	2.16	19.44				
No.24	0.34	2.04	19.22				
No.25	0.37	1.64	18.23				
No.26	0.38	1.43	17.54				