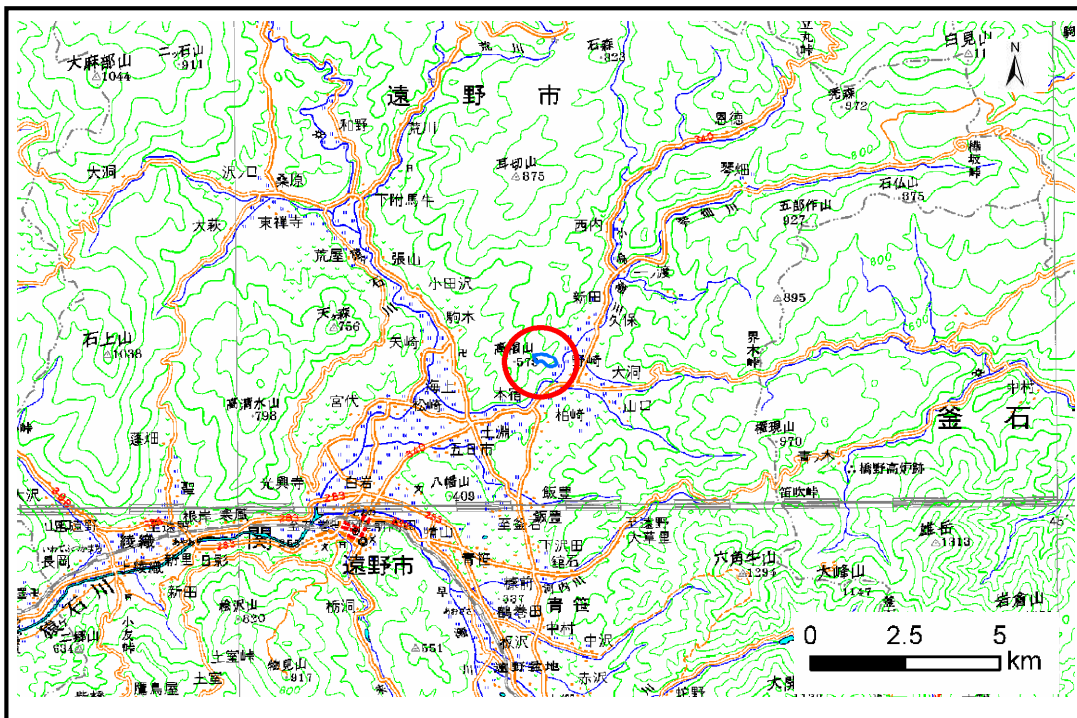


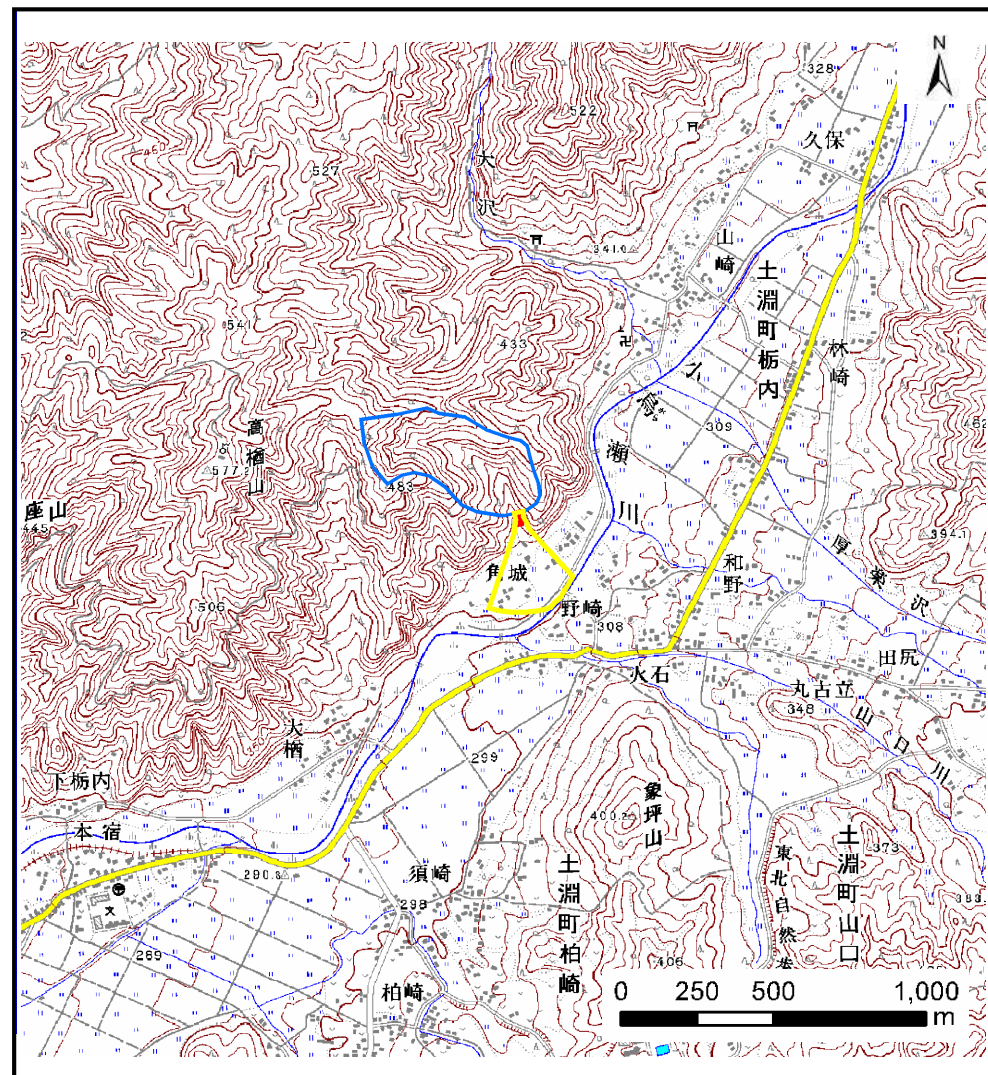
土砂災害防止に関する基礎調査(土石流)

表紙 位置,位置図

自然現象の種類	土石流
溪流番号	B126105
水系名	北上川
河川名	小鳥瀬川
溪流名	角城の沢
所在地	岩手県遠野市土淵町栃内
調査機関	遠野土木センター



位置図(S=1:200,000)

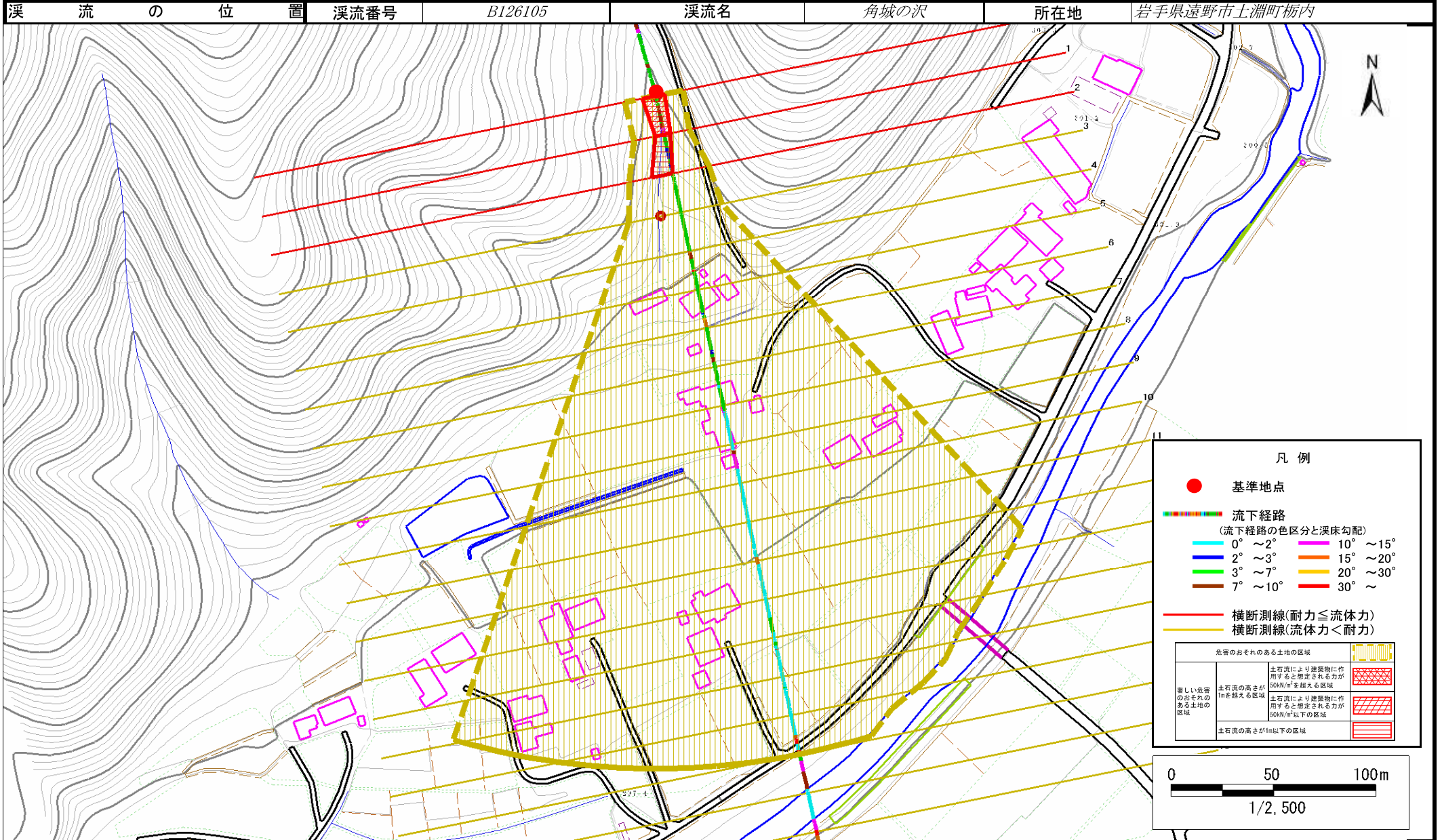


概況図(S=1:25,000)

土石流区域調査

様式3-1 危害のおそれのある土地、著しい危害のおそれのある土地の設定図

調査年度 平成21年度



土石流区域調査

様式3-2 建築物に作用すると想定される衝撃に関する事項

調査年度	平成21年度
------	--------

溪流の位置	溪流番号	B126105	溪流名	角城の沢	所在地	岩手県遠野市土淵町栃内	
横断測線番号	土石流の高さh(m)	土石流の流体力Fd(kN/m ²)	建築物の耐力P2(kN/m ²)	横断測線番号	土石流の高さh(m)	土石流の流体力Fd(kN/m ²)	建築物の耐力P2(kN/m ²)
No.0	0.84	25.03	8.76				
No.1	1.03	30.78	7.46				
No.2	0.80	17.51	9.13				
No.3	0.53	8.51	13.13				
No.4	0.52	7.58	13.19				
No.5	0.52	7.27	13.19				
No.6	0.52	7.36	13.26				
No.7	0.52	6.92	13.19				
No.8	0.52	6.30	13.15				
No.9	0.53	5.57	13.04				
No.10	0.53	5.55	13.03				
No.11	0.54	4.77	12.80				
No.12	0.53	4.90	12.95				
No.13	0.54	4.60	12.74				
No.14	0.55	4.21	12.55				
No.15	0.57	3.59	12.16				
No.16	0.63	2.56	11.13				
No.17	0.73	1.78	9.91				
No.18	0.68	2.04	10.52				
No.19	0.78	1.49	9.31				