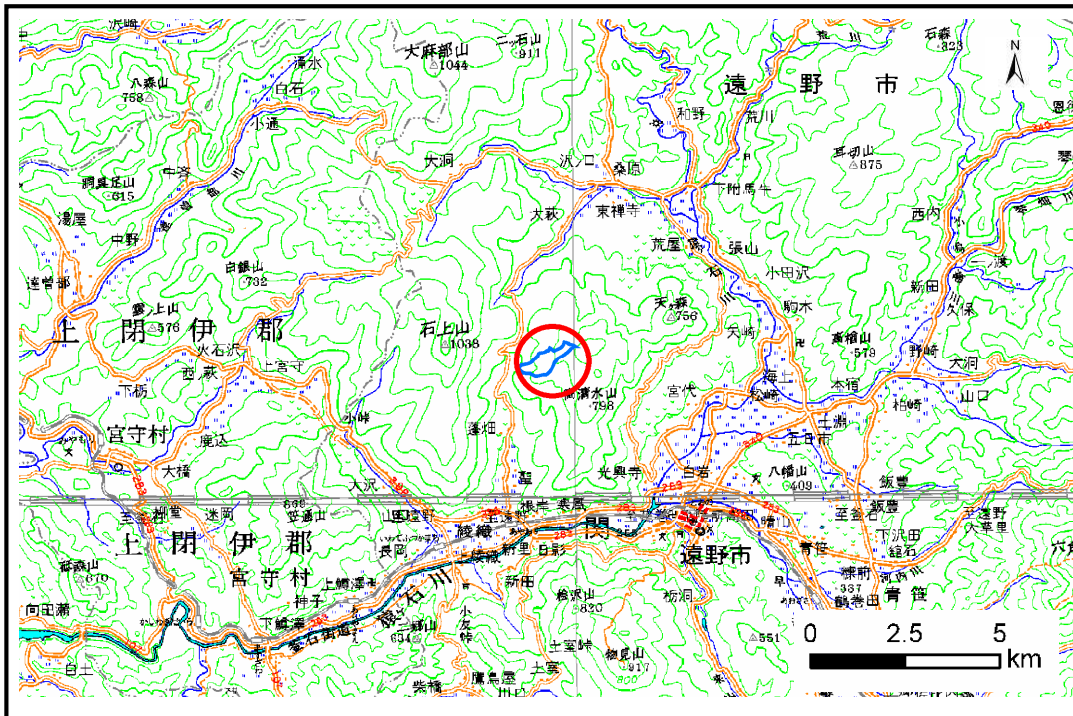


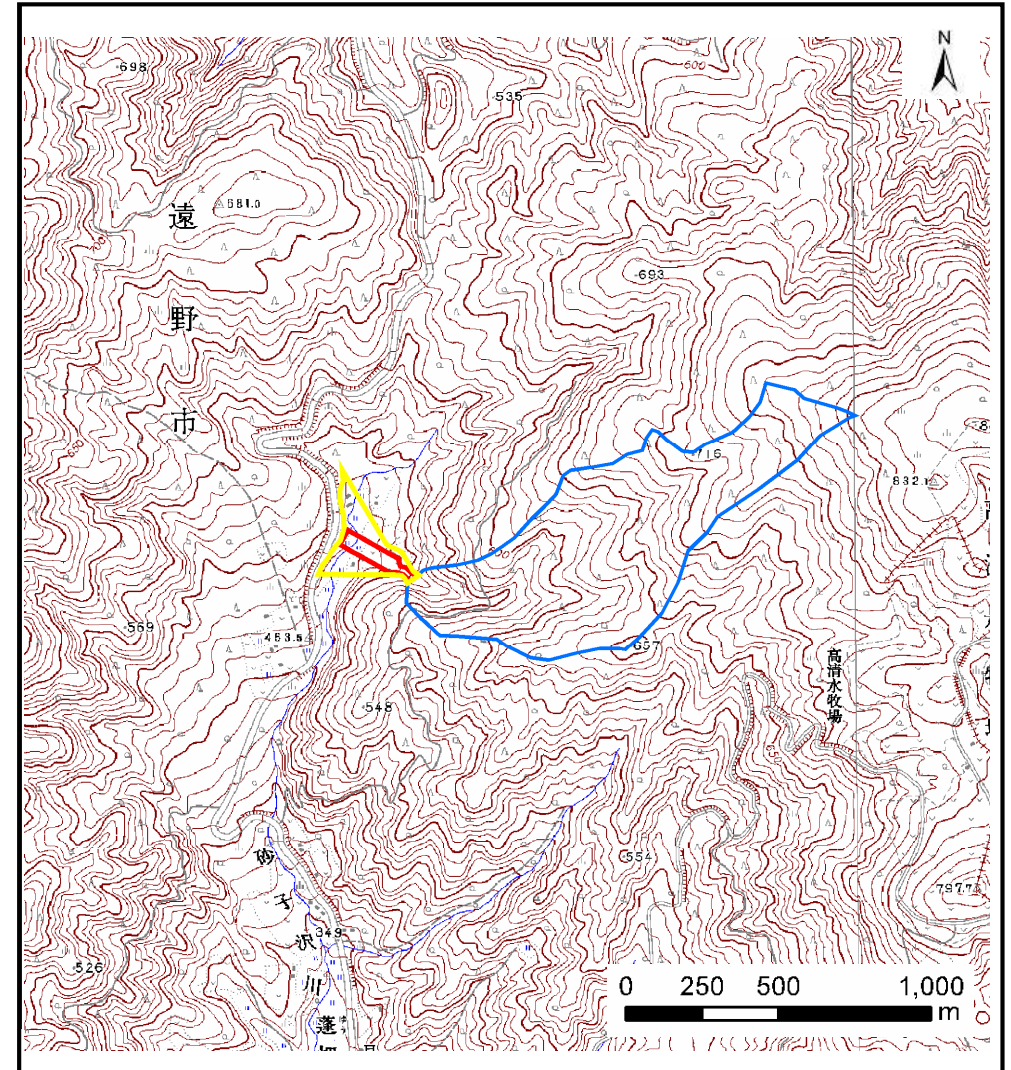
土砂災害防止に関する基礎調査(土石流)

表紙 位置,位置図

自然現象の種類	土石流
溪流番号	B125138
水系名	北上川
河川名	砂子沢川
溪流名	蓬畑の沢(4)
所在地	岩手県遠野市綾織町鶺崎
調査機関	遠野土木センター



位置図(S=1:200,000)



概況図(S=1:25,000)

土石流区域調査

様式3-1 危害のおそれのある土地、著しい危害のおそれのある土地の設定図

調査年度 平成21年度

溪流の位置	溪流番号	溪流名	蓬畑の沢(4)	所在地	岩手県遠野市綾織町鶉崎
-------	------	-----	---------	-----	-------------



土 石 流 区 域 調 査

様式3-2 建築物に作用すると想定される衝撃に関する事項

調査年度	平成21年度
------	--------

溪流の位置	溪流番号	B125138	溪流名	蓬畑の沢(4)	所在地	岩手県遠野市綾織町鶉崎	
横断測線番号	土石流の高さh(m)	土石流の流体力Fd(kN/m ²)	建築物の耐力P2(kN/m ²)	横断測線番号	土石流の高さh(m)	土石流の流体力Fd(kN/m ²)	建築物の耐力P2(kN/m ²)
No.0	1.44	38.33	5.87				
No.1	1.61	41.01	5.48				
No.2	1.54	39.18	5.63				
No.3	1.57	37.18	5.56				
No.4	0.96	18.98	7.86				
No.5	0.96	18.59	7.86				
No.6	0.96	17.40	7.88				
No.7	0.96	16.31	7.89				
No.8	0.96	15.02	7.88				
No.9	0.96	15.14	7.91				
No.10	0.95	15.29	7.94				
No.11	0.97	13.20	7.84				
No.12	1.00	10.37	7.65				
No.13	1.03	8.68	7.45				
No.14	1.08	7.39	7.22				
No.15	1.24	4.85	6.52				
No.16	0.00	0.00	0.00				