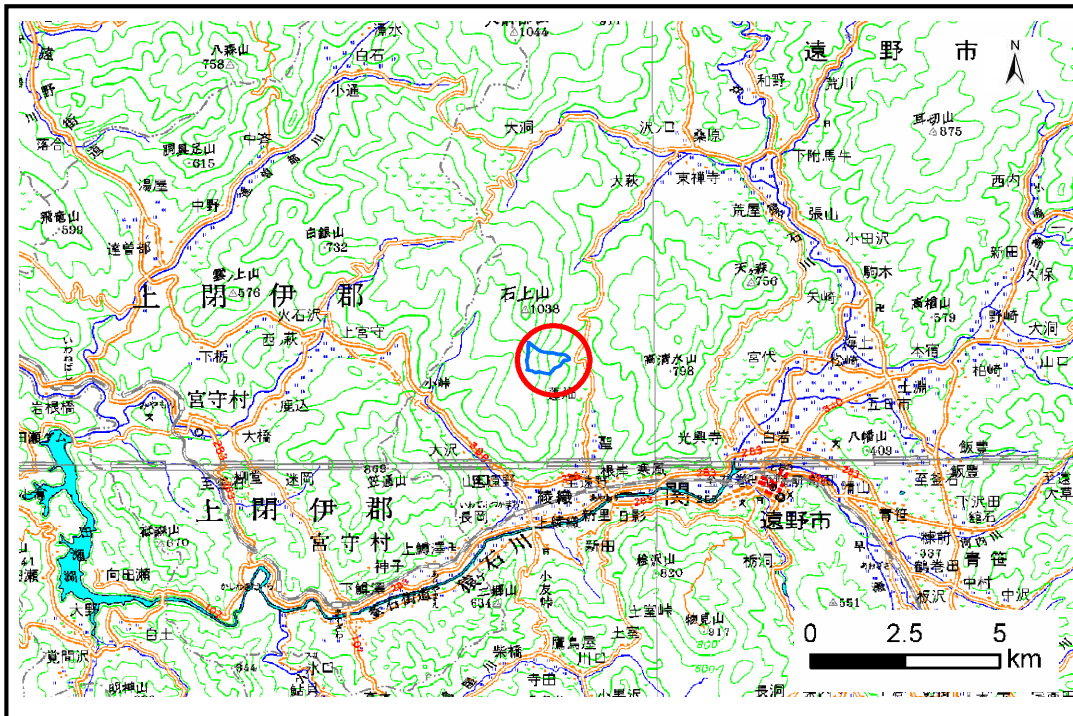


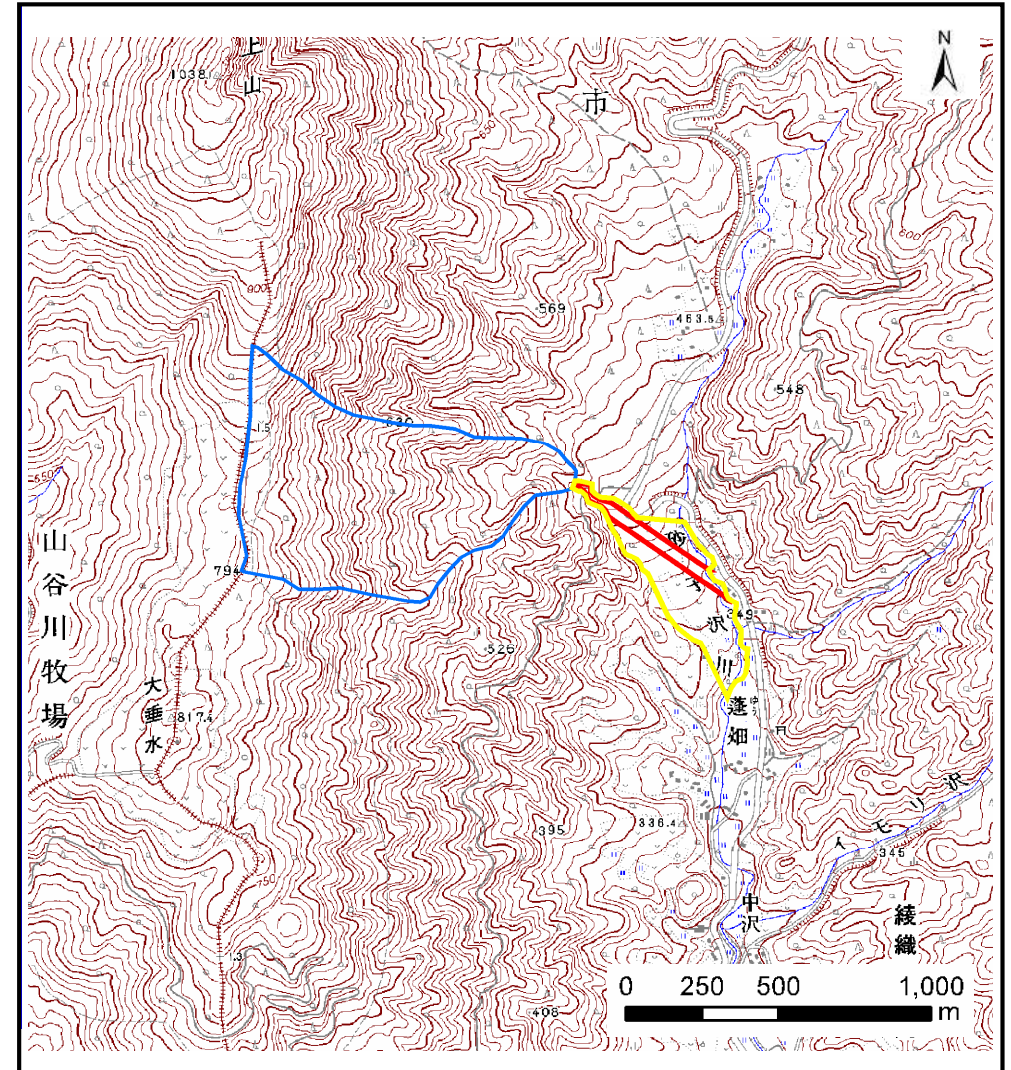
土砂災害防止に関する基礎調査(土石流)

表紙 位置,位置図

自然現象の種類	土石流
溪流番号	B125132
水系名	北上川
河川名	砂子沢川
溪流名	鶺崎沢
所在地	岩手県遠野市綾織町鶺崎
調査機関	遠野土木センター



位置図(S=1:200,000)



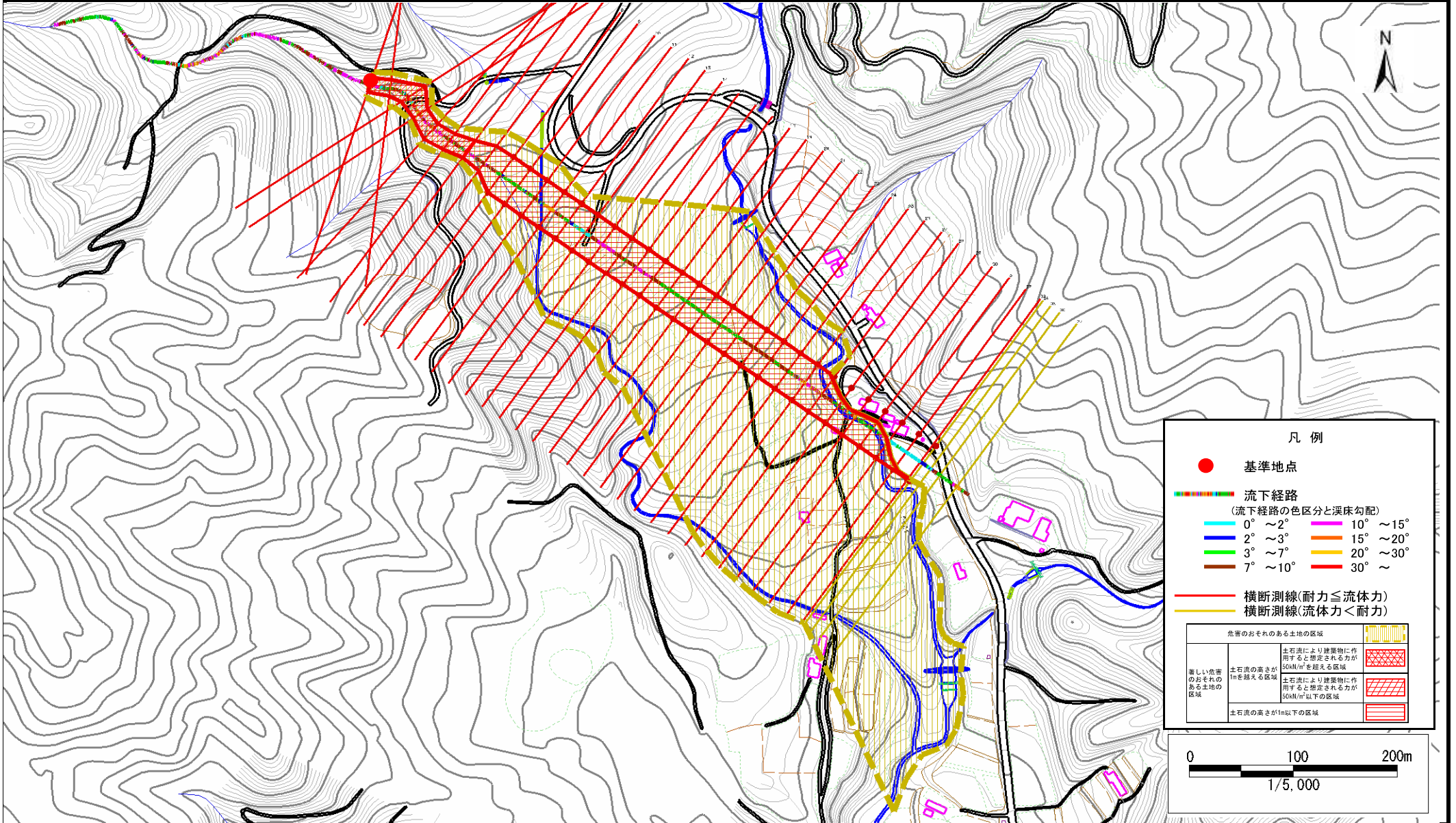
概況図(S=1:25,000)

土石流区域調査

様式3-1 危害のおそれのある土地、著しい危害のおそれのある土地の設定図

調査年度 平成21年度

溪流の位置 溪流番号 B125132 溪流名 鴉崎沢 手県遠野市綾織町鴉 岩手県遠野市綾織町鴉崎



凡例

- 基準地点
- 流下経路
(流下経路の色区分と溪床勾配)
 - 0° ~ 2°
 - 2° ~ 3°
 - 3° ~ 7°
 - 7° ~ 10°
 - 10° ~ 15°
 - 15° ~ 20°
 - 20° ~ 30°
 - 30° ~
- 横断測線(耐力≧流体力)
- 横断測線(流体力<耐力)

危害のおそれのある土地の区域	
著しい危害のおそれのある土地の区域	土石流により建築物に作用すると想定される力が50kN/m ² を超える区域
	土石流により建築物に作用すると想定される力が50kN/m ² 以下の区域
土石流の高さが1m以下の区域	

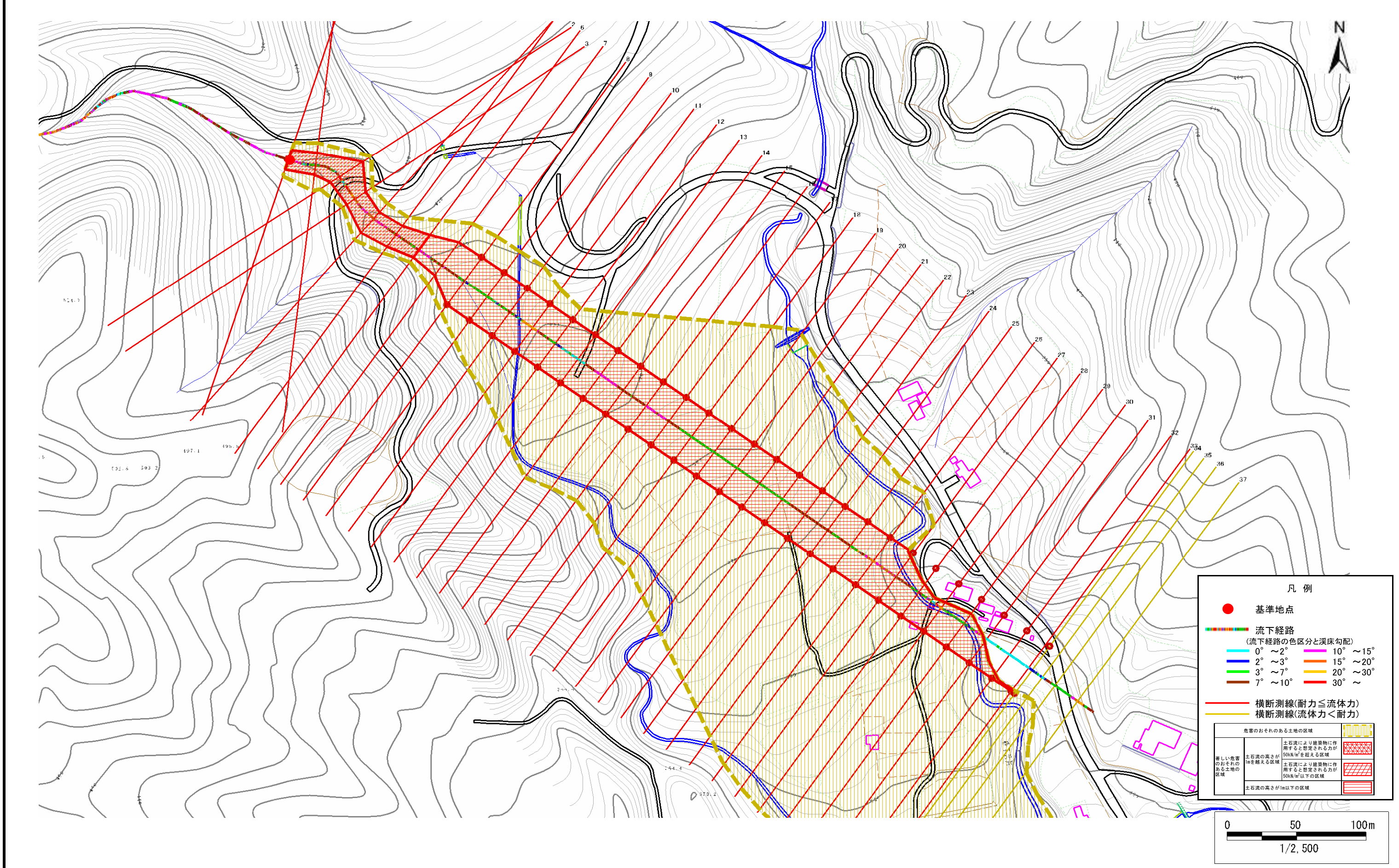
0 100 200m
1/5,000

土石流区域調書

様式3-1 危害のおそれのある土地、著しい危害のおそれのある土地の設定図(1/2)

調査年度 平成21年度

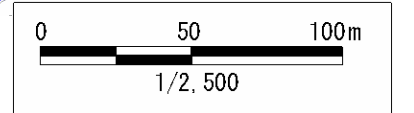
溪流の位置	溪流番号	B125132	溪流名	鴉崎沢	所在地	岩手県遠野市綾織町鴉崎
-------	------	---------	-----	-----	-----	-------------



凡例

- 基準地点
- 流下経路
(流下経路の色区分と溪床勾配)
 - 0° ~ 2°
 - 2° ~ 3°
 - 3° ~ 7°
 - 7° ~ 10°
 - 10° ~ 15°
 - 15° ~ 20°
 - 20° ~ 30°
 - 30° ~
- 横断測線(耐力 ≤ 流体力)
- 横断測線(流体力 < 耐力)

危害のおそれのある土地の区域	土石流により建築物に作用すると想定される力が50kN/m ² を超える区域	著しい危害のおそれのある土地の区域	土石流により建築物に作用すると想定される力が50kN/m ² 以下の区域
	土石流の高さが1m以下の区域		

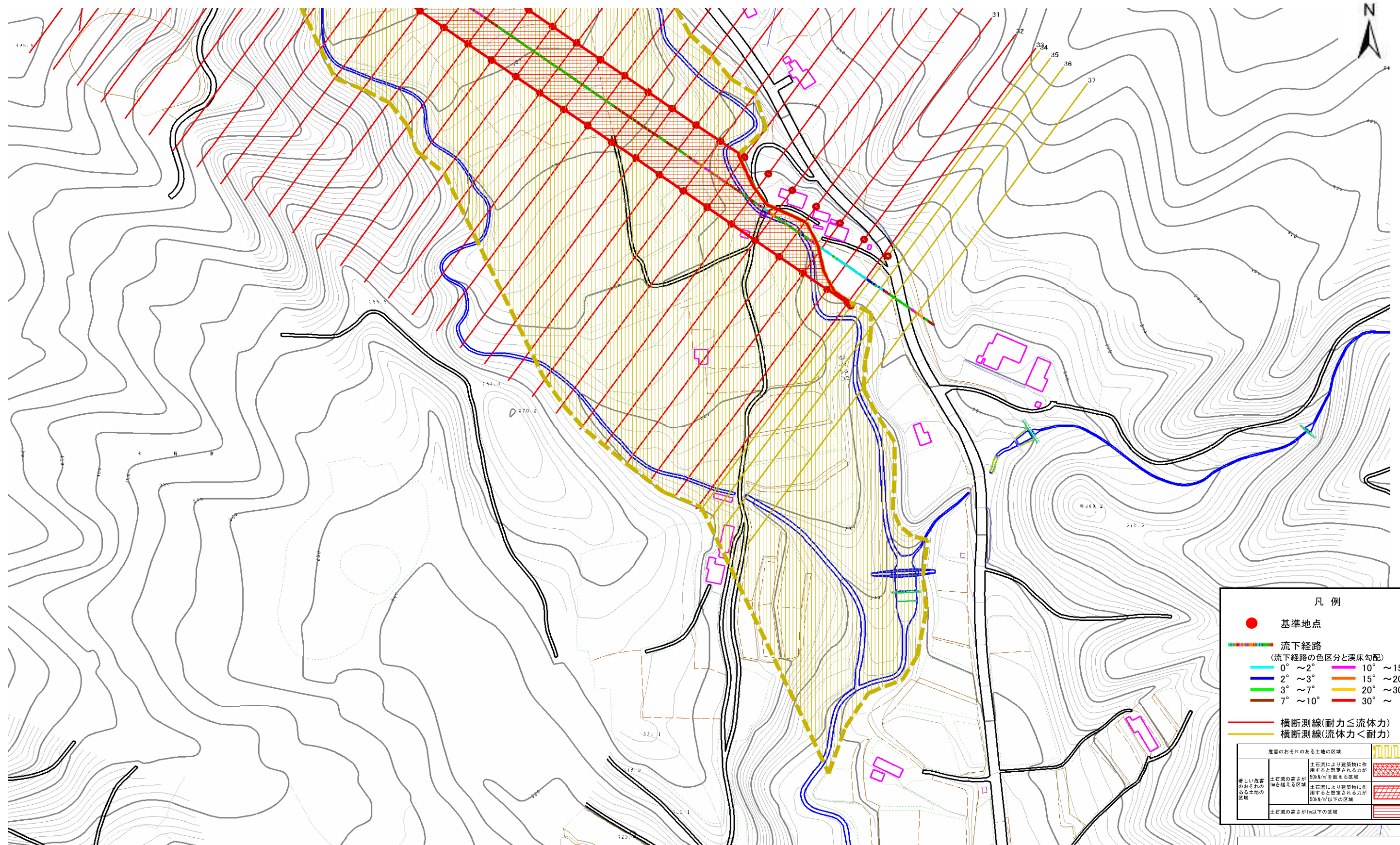


土石流区域調書

様式3-1 危害のおそれのある土地、著しい危害のおそれのある土地の設定図(2/2)

調査年度 平成21年度

溪流の位置	溪流番号	B125132	溪流名	鶉崎沢	所在地	岩手県遠野市綾織町鶉崎
-------	------	---------	-----	-----	-----	-------------

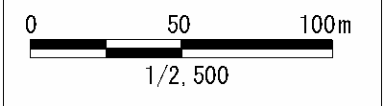


凡例

- 基準地点
- 流下経路
(流下経路の色区分と溪床勾配)

0° ~ 2°	10° ~ 15°
2° ~ 3°	15° ~ 20°
3° ~ 7°	20° ~ 30°
7° ~ 10°	30° ~ 30°
- 横断測線(耐力 ≤ 流体力)
- 横断測線(流体力 < 耐力)

危険のおそれのある土地の区域	土石流により建築物に作用すると想定される力が50kN/m ² を超える区域	
著しい危害のおそれのある土地の区域	土石流により建築物に作用すると想定される力が50kN/m ² 以下の区域	
土石流の高さが1m以下の区域		



土石流区域調査

様式3-2 建築物に作用すると想定される衝撃に関する事項

調査年度 平成21年度

溪流の位置		溪流番号	溪流名		県遠野市綾織町		
		B125132	鶉崎沢		岩手県遠野市綾織町鶉崎		
横断測線番号	土石流の高さh(m)	土石流の流体力Fd(kN/m ²)	建築物の耐力P2(kN/m ²)	横断測線番号	土石流の高さh(m)	土石流の流体力Fd(kN/m ²)	建築物の耐力P2(kN/m ²)
No.0	1.63	60.49	5.44	No.27	0.73	13.23	9.83
No.1	1.49	46.83	5.75	No.28	0.73	13.24	9.83
No.2	1.04	25.21	7.42	No.29	0.74	13.09	9.78
No.3	1.41	39.00	5.95	No.30	0.73	13.19	9.81
No.4	1.23	33.57	6.55	No.31	0.77	11.77	9.41
No.5	1.28	35.32	6.35	No.32	0.77	10.79	9.39
No.6	1.23	33.66	6.55	No.33	0.78	9.38	9.31
No.7	0.97	24.71	7.80	No.34	0.79	9.09	9.28
No.8	0.78	18.27	9.31	No.35	0.80	8.18	9.18
No.9	0.79	17.44	9.20	No.36	0.83	6.74	8.91
No.10	0.78	14.09	9.38	No.37	0.89	5.04	8.37
No.11	0.77	14.41	9.47				
No.12	0.75	14.89	9.60				
No.13	0.77	13.62	9.39				
No.14	0.77	12.05	9.41				
No.15	0.77	12.07	9.42				
No.16	0.77	12.14	9.44				
No.17	0.76	12.39	9.52				
No.18	0.77	12.28	9.48				
No.19	0.76	12.38	9.52				
No.20	0.74	13.02	9.72				
No.21	0.76	12.53	9.56				
No.22	0.77	11.94	9.41				
No.23	0.75	12.57	9.62				
No.24	0.75	12.82	9.70				
No.25	0.76	12.47	9.59				
No.26	0.75	12.71	9.66				