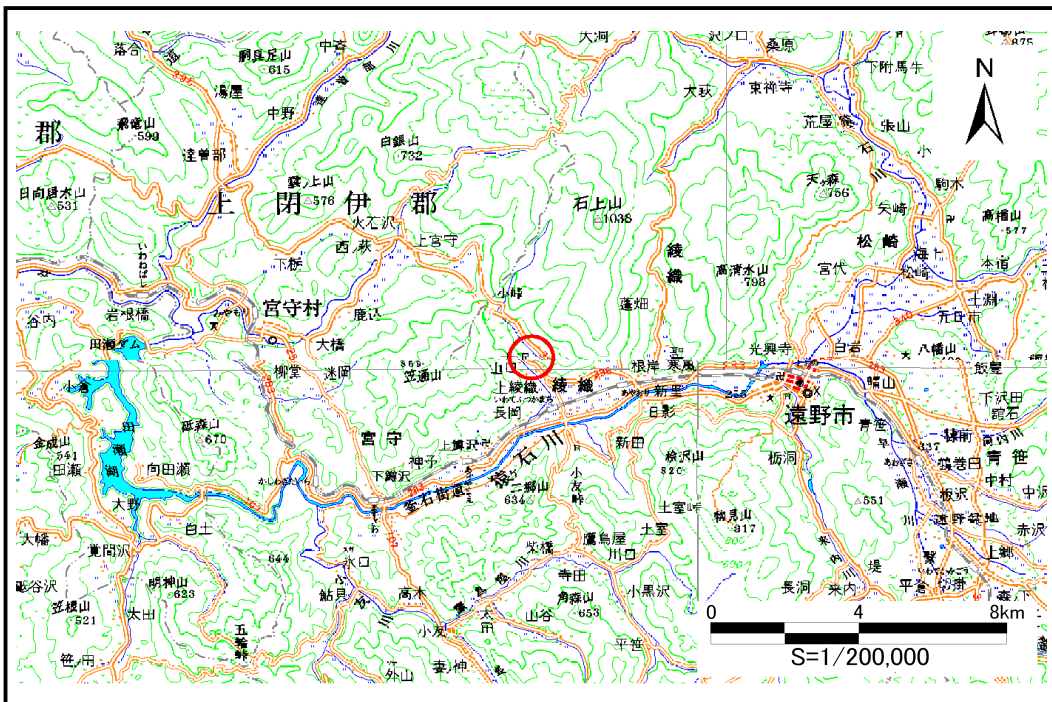


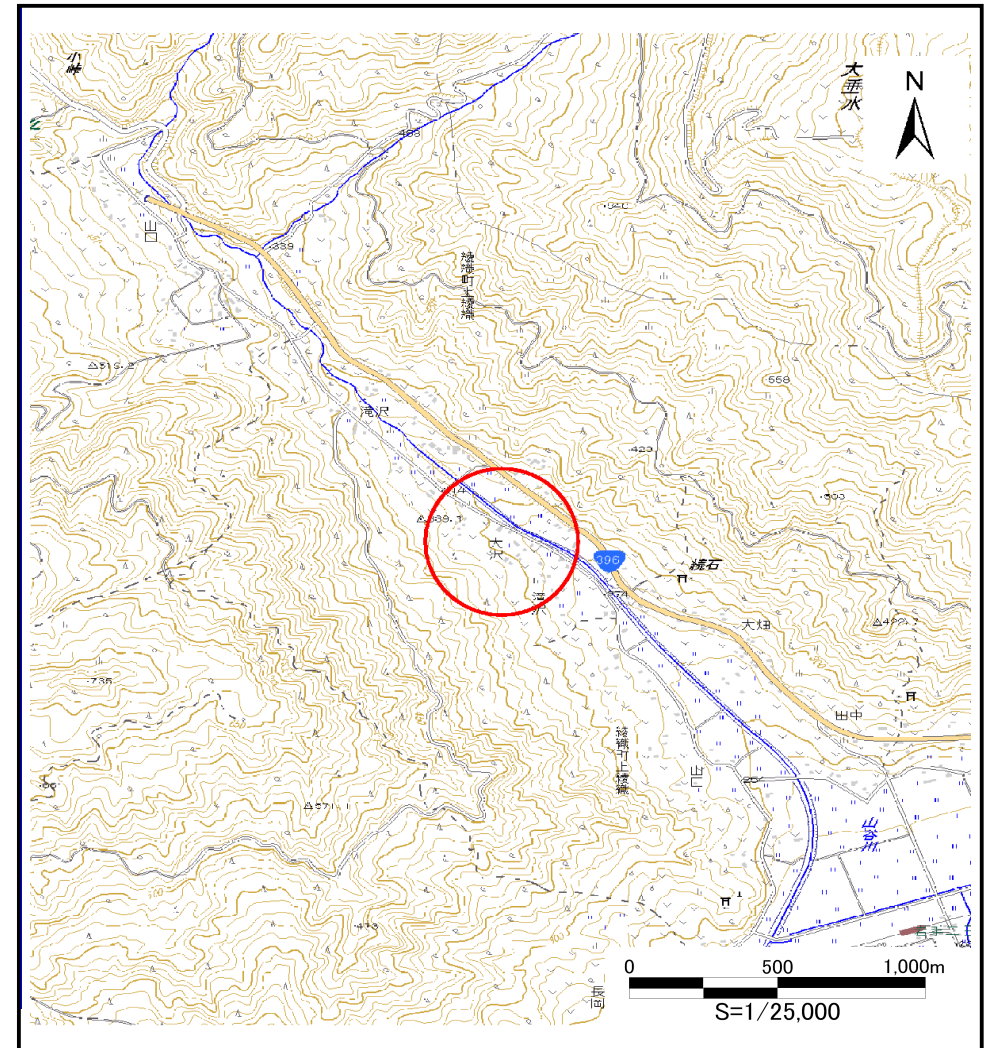
土砂災害防止に関する基礎調査(土石流)

表紙 位置,位置図

自然現象の種類	土石流
溪流番号	B125121
水系名	北上川
河川名	猫川
溪流名	大沢(3)
所在地	遠野市綾織町大沢
調査機関	県南広域振興局遠野土木センター



位置図(S=1:200,000)

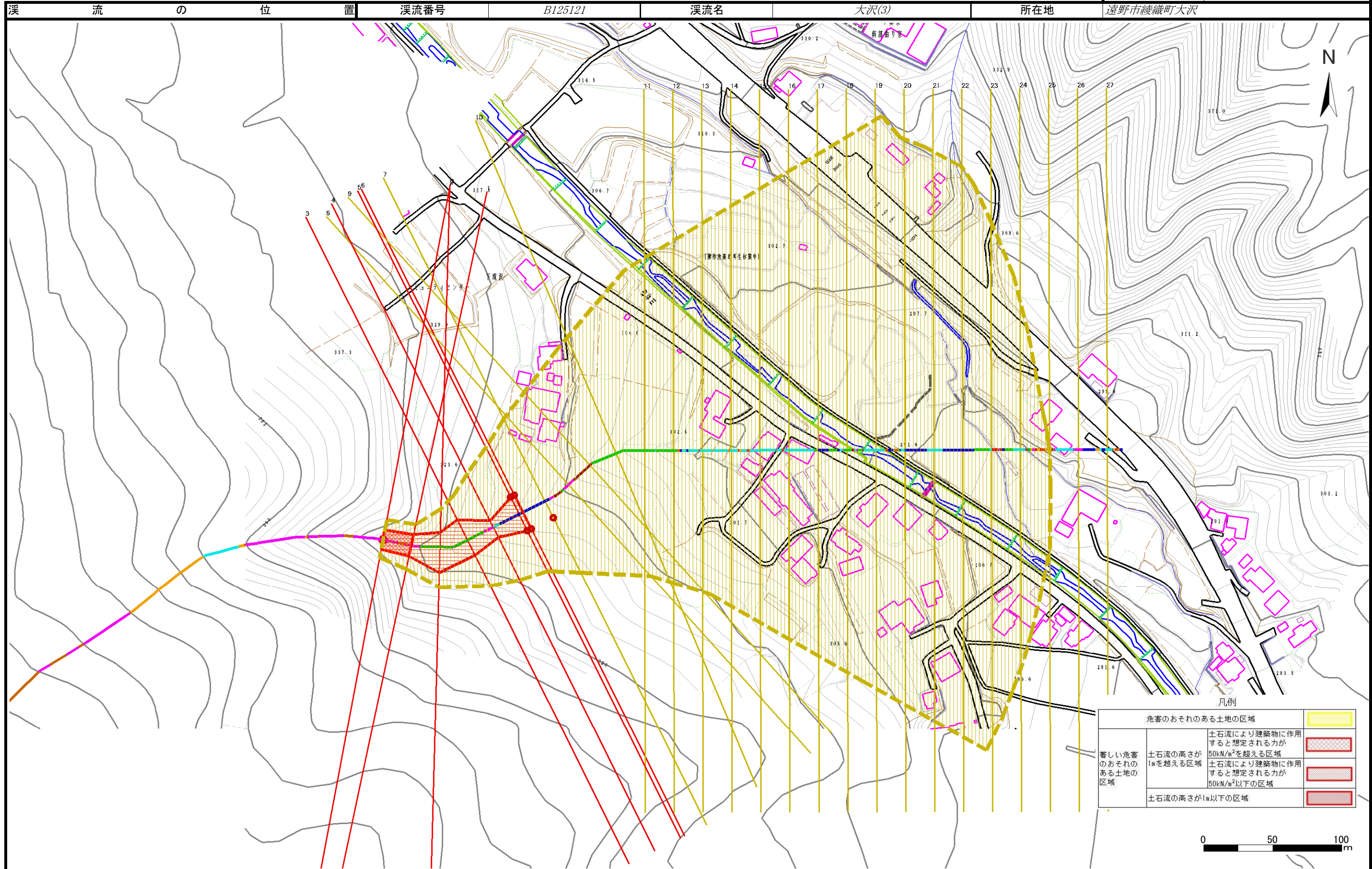


概況図(S=1:25,000)

土石流区域調査

様式3-1 危害のおそれのある土地、著しい危害のおそれのある土地の設定図

調査年度 平成24年度



溪流番号	B125121	溪流名	大沢(3)	所在地	遠野市綾織町大沢
------	---------	-----	-------	-----	----------

凡例

危害のおそれのある土地の区域	
著しい危害のおそれのある土地の区域	
土石流の高さが1mを超える区域 土石流により建築物に作用すると想定される力が50kN/m ² を超える区域	
土石流の高さが1m以下の区域 土石流により建築物に作用すると想定される力が50kN/m ² 以下の区域	

0 50 100 m

土石流区域調査

様式3-2 建築物に作用すると想定される衝撃に関する事項

調査年度 平成24年度

溪流の位置	溪流番号	B125121	溪流名	大沢(3)	所在地	遠野市綾織町大沢	
横断測線番号	土石流の高さh(m)	土石流の流体力Fd(kN/m ²)	建築物の耐力P2(kN/m ²)	横断測線番号	土石流の高さh(m)	土石流の流体力Fd(kN/m ²)	建築物の耐力P2(kN/m ²)
No.0	1.35	91.91	6.15	No.27	0.99	0.81	7.72
No.1	1.25	81.89	6.45				
No.2	0.90	48.42	8.29				
No.3	0.63	25.18	11.13				
No.4	0.79	29.66	9.20				
No.5	0.52	17.06	13.29				
No.6	0.50	15.65	13.69				
No.7	0.40	8.01	16.81				
No.8	0.39	7.36	17.08				
No.9	0.45	8.14	14.98				
No.10	0.48	7.58	14.24				
No.11	0.48	6.40	14.31				
No.12	0.54	6.26	12.87				
No.13	0.51	5.41	13.57				
No.14	0.51	5.15	13.51				
No.15	0.52	4.61	13.33				
No.16	0.61	6.20	11.49				
No.17	0.52	4.79	13.27				
No.18	0.53	4.31	12.99				
No.19	0.52	4.57	13.33				
No.20	0.54	4.11	12.88				
No.21	0.54	3.86	12.74				
No.22	0.55	3.67	12.61				
No.23	0.56	3.50	12.48				
No.24	0.57	3.16	12.19				
No.25	0.65	2.10	10.84				
No.26	0.86	1.08	8.60				