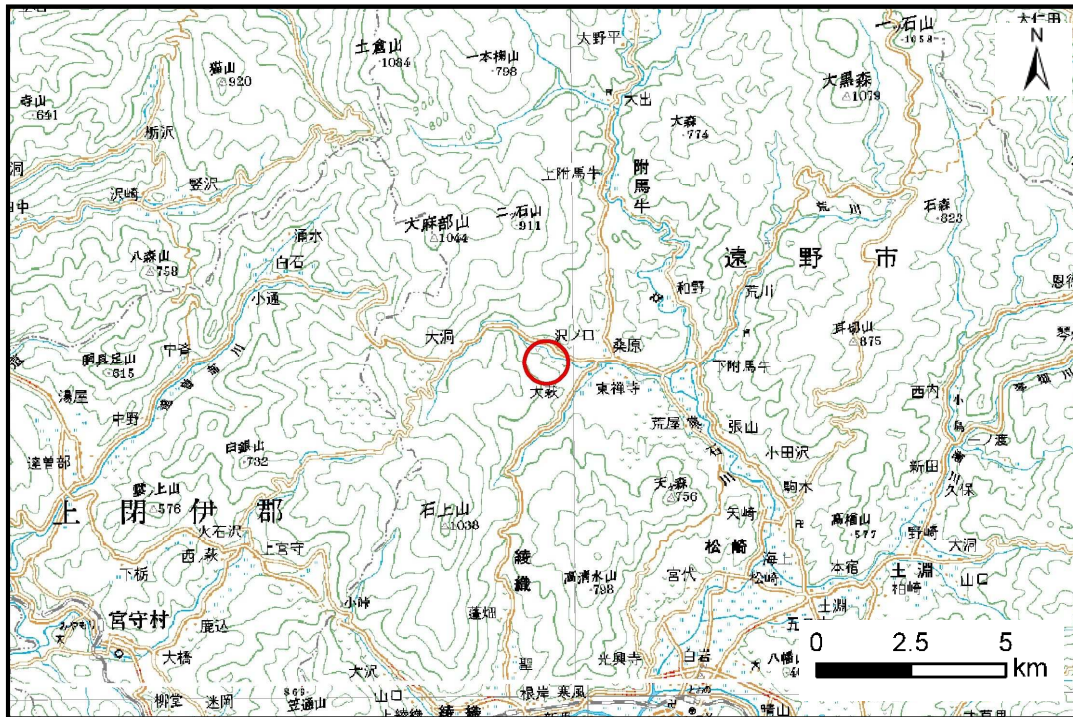


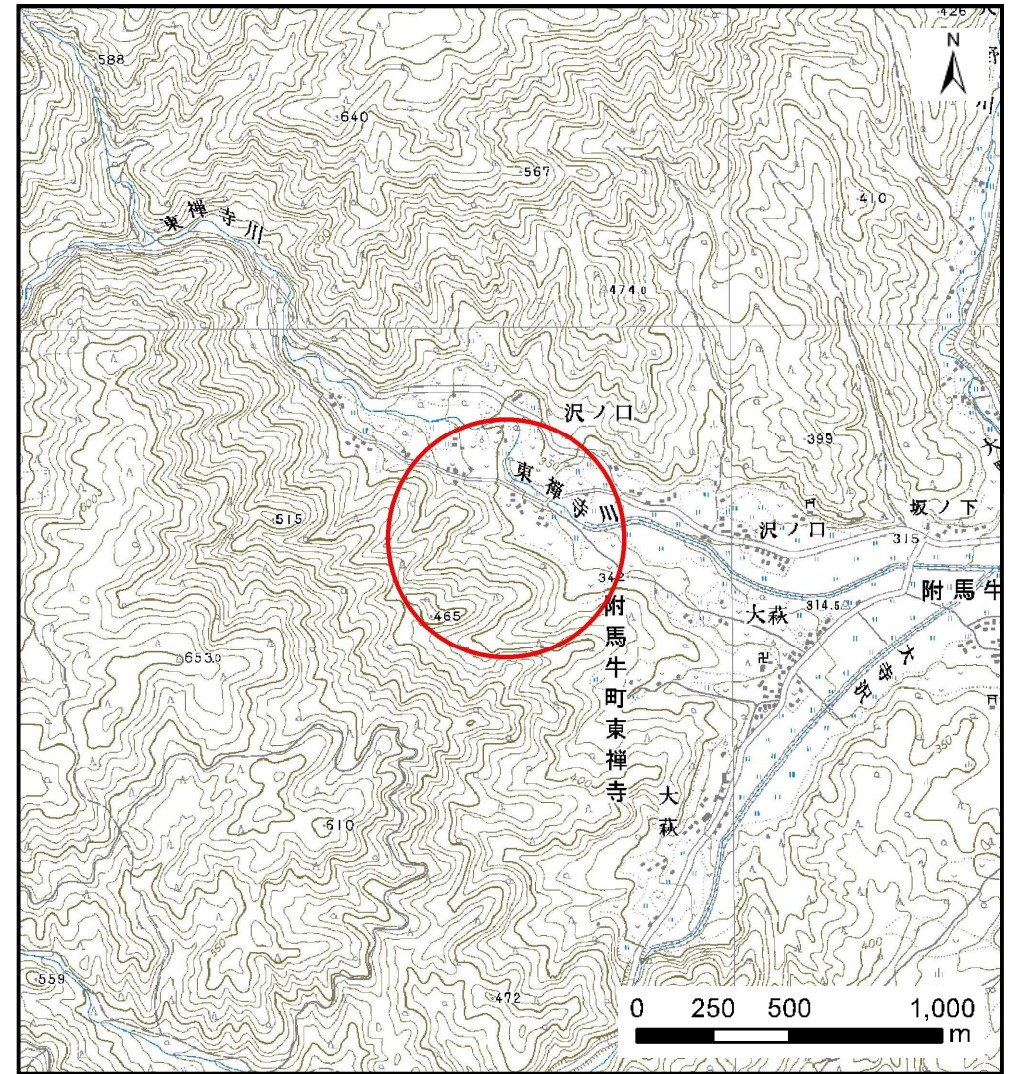
# 土砂災害防止に関する基礎調査(土石流)

表紙 位置,位置図

自然現象の種類	土石流
溪流番号	B125103
水系名	北上川
河川名	東禅寺川
溪流名	沢ノ口沢(6)
所在地	遠野市附馬牛町東禅寺15地割
調査機関	岩手県南広域振興局遠野土木センター



位置図(S=1:200,000)



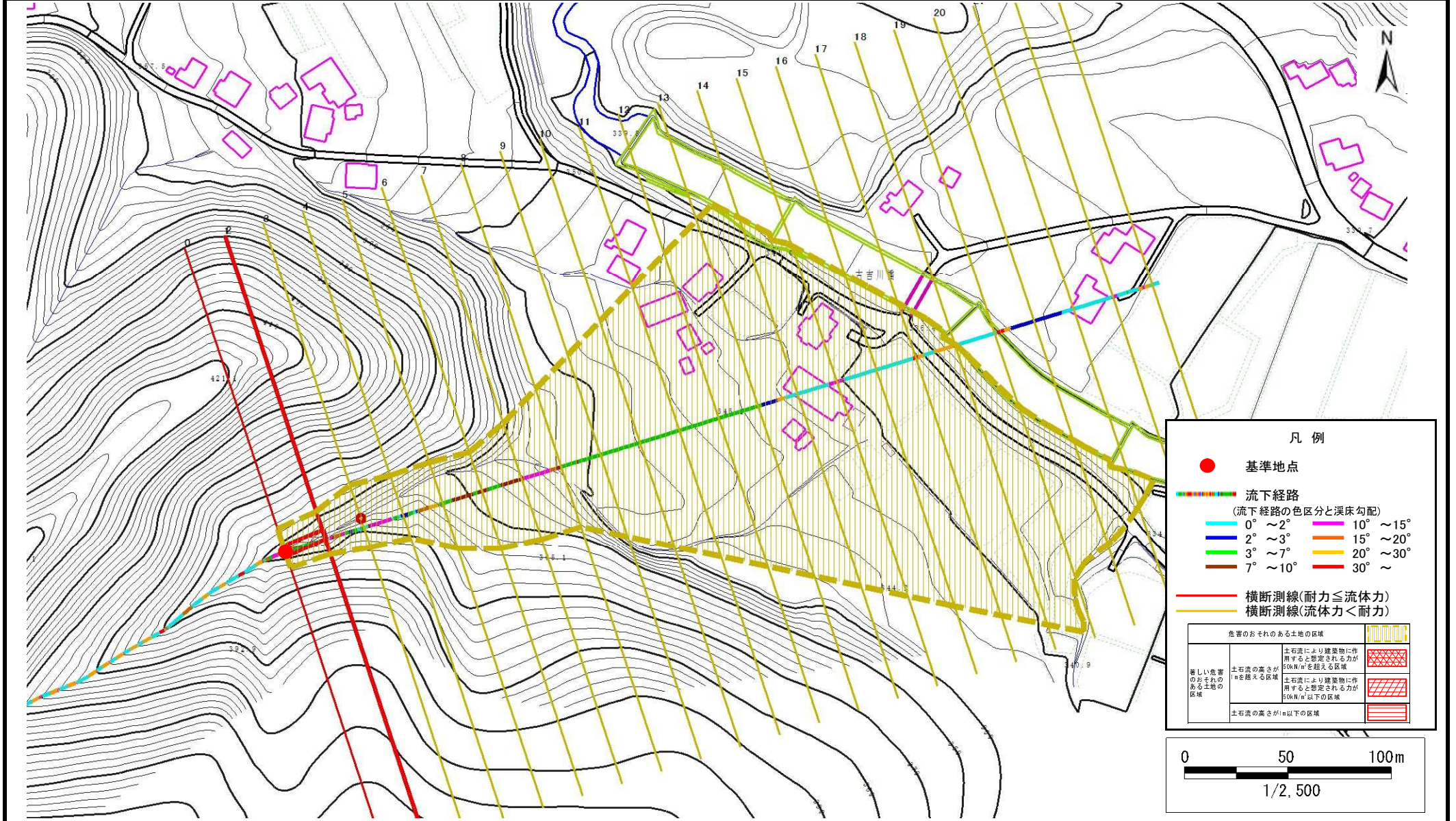
概況図(S=1:25,000)

# 土石流区域調査

様式3-1 危害のおそれのある土地、著しい危害のおそれのある土地の設定図

調査年度 平成26年度

溪流の位置	溪流番号	B125103	溪流名	沢ノ口沢(6)	所在地	遠野市附馬牛町東禅寺15地割
-------	------	---------	-----	---------	-----	----------------



# 土石流区域調査

様式3-2 建築物に作用すると想定される衝撃に関する事項

調査年度	平成26年度
所在地	遠野市附馬牛町東禅寺15地割

溪流の位置	溪流番号	B125103	溪流名	沢ノ口沢(6)	所在地	遠野市附馬牛町東禅寺15地割
-------	------	---------	-----	---------	-----	----------------

横断測線番号	土石流の高さh(m)	土石流の流体力Fd(kN/m <sup>2</sup> )	建築物の耐力P2(kN/m <sup>2</sup> )	横断測線番号	土石流の高さh(m)	土石流の流体力Fd(kN/m <sup>2</sup> )	建築物の耐力P2(kN/m <sup>2</sup> )
No.0	0.65	24.57	10.92				
No.1	0.54	15.57	12.80				
No.2	0.52	14.75	13.25				
No.3	0.31	5.61	21.05				
No.4	0.31	4.94	21.48				
No.5	0.30	4.78	21.57				
No.6	0.30	4.47	21.73				
No.7	0.30	3.99	21.93				
No.8	0.29	4.14	22.32				
No.9	0.30	3.95	21.94				
No.10	0.30	3.52	22.02				
No.11	0.30	3.07	21.97				
No.12	0.30	3.05	21.96				
No.13	0.29	3.32	22.88				
No.14	0.29	3.28	22.75				
No.15	0.30	3.04	21.96				
No.16	0.30	2.75	21.82				
No.17	0.30	2.50	21.61				
No.18	0.29	2.77	22.67				
No.19	0.29	2.72	22.48				
No.20	0.32	1.98	20.85				
No.21	0.32	1.88	20.63				
No.22	0.33	1.71	20.21				
No.23	0.32	1.84	20.88				