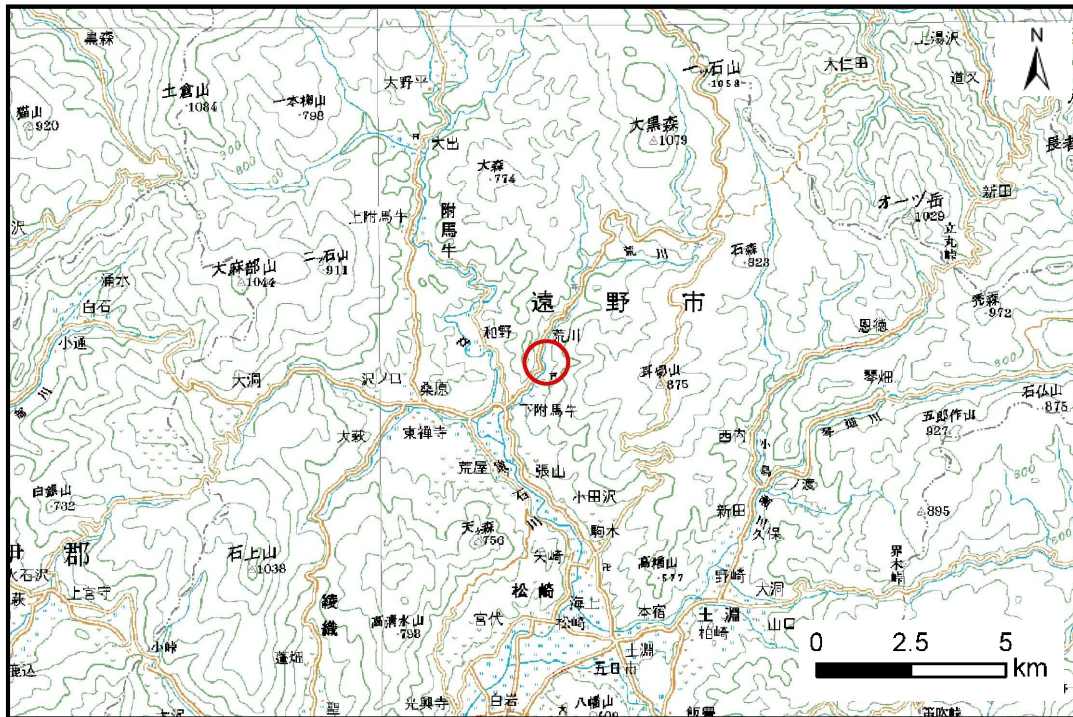


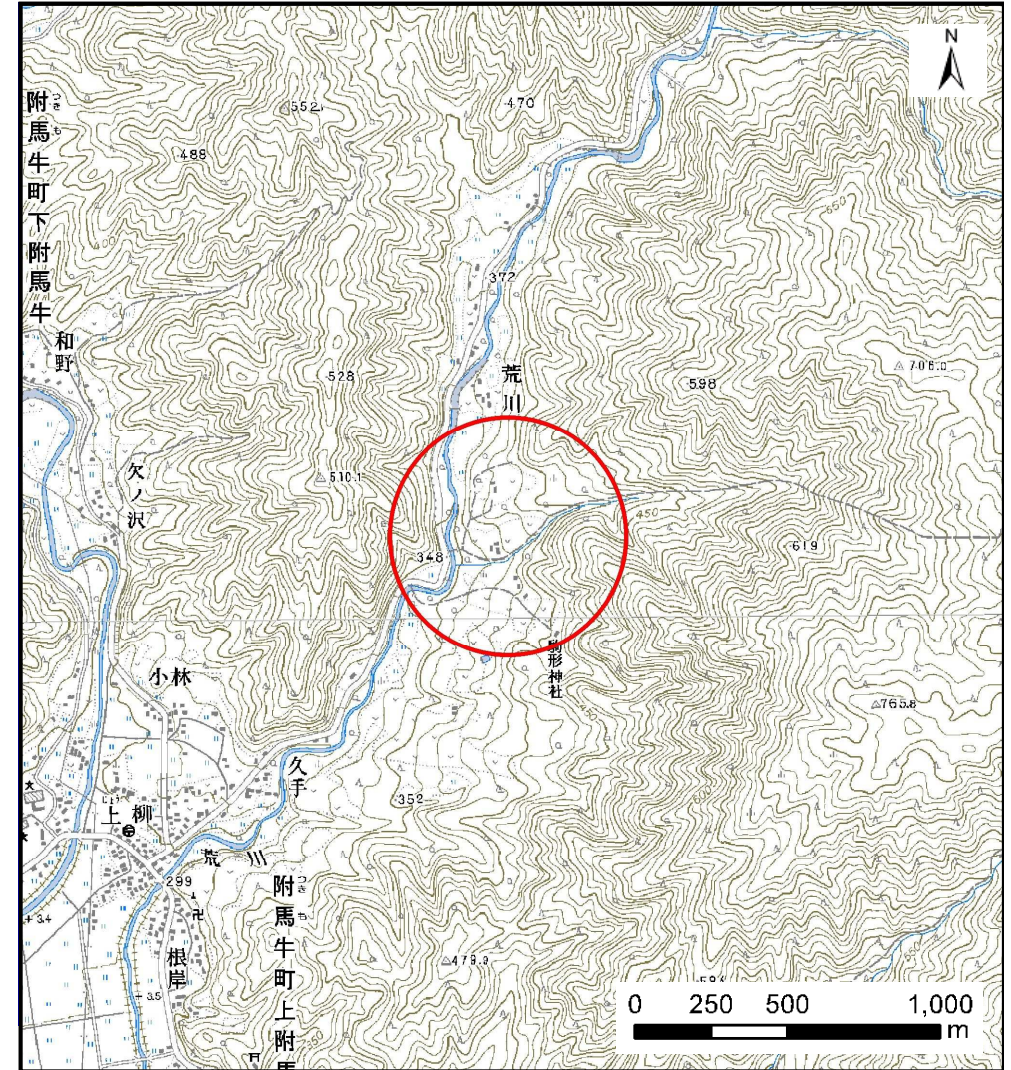
# 土砂災害防止に関する基礎調査(土石流)

表紙 位置,位置図

自然現象の種類	土石流
溪流番号	B114224
水系名	北上川
河川名	荒川
溪流名	荒川の沢(6)
所在地	遠野市附馬牛町上附馬牛14地割
調査機関	岩手県南広域振興局遠野土木センター



位置図(S=1:200,000)



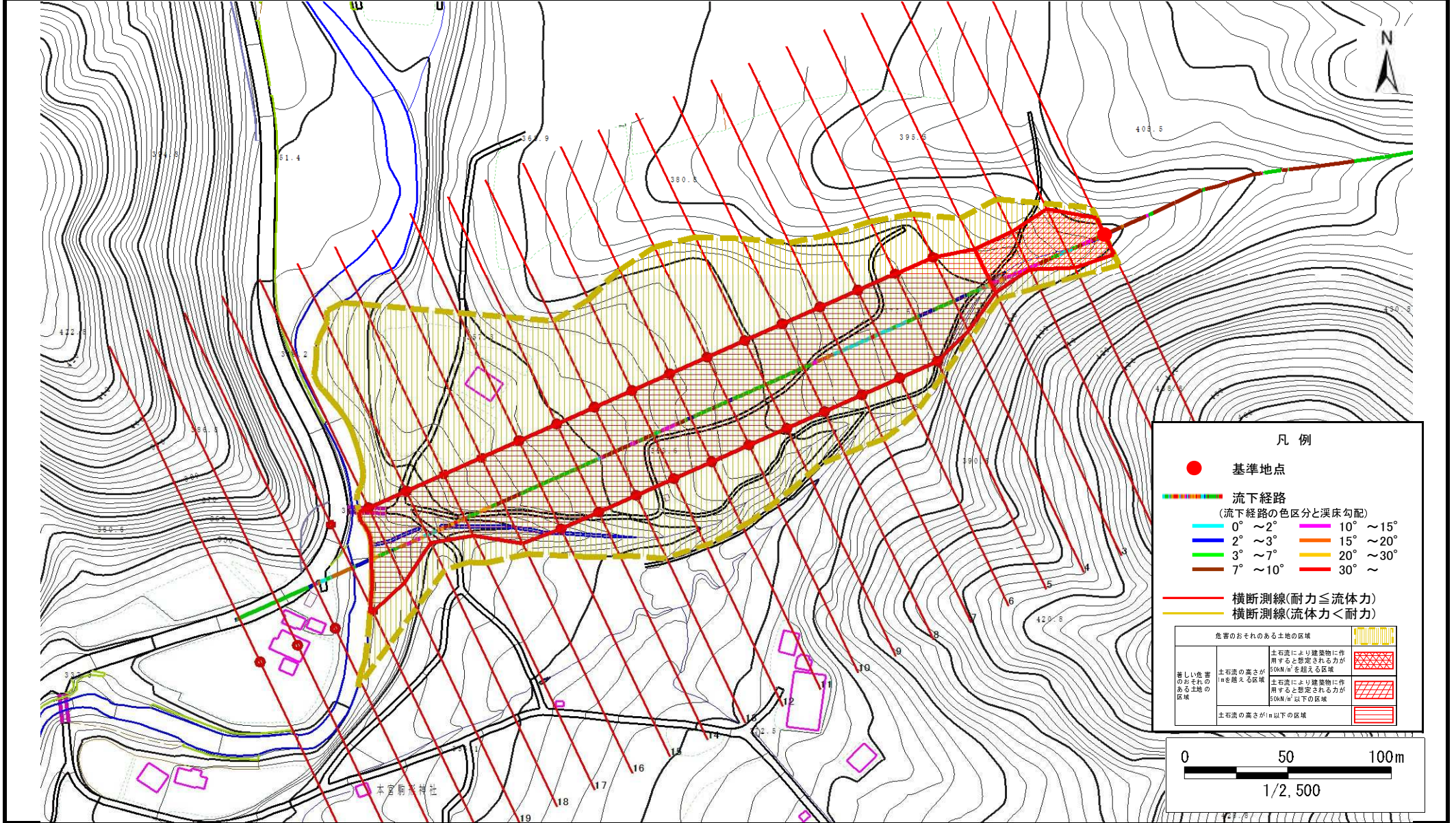
概況図(S=1:25,000)

# 土石流区域調査

様式3-1 危害のおそれのある土地、著しい危害のおそれのある土地の設定図

調査年度 平成26年度

溪流の位置	溪流番号	B114224	溪流名	荒川の沢(6)	所在地	遠野市附馬牛町上附馬牛14地割
-------	------	---------	-----	---------	-----	-----------------



## 土石流区域調査

様式3-2 建築物に作用すると想定される衝撃に関する事項

調査年度 平成26年度

溪流の位置	溪流番号	B114224	溪流名	荒川の沢(6)	所在地	遠野市附馬牛町上附馬牛14地割	
横断測線番号	土石流の高さh(m)	土石流の流体力Fd(kN/m <sup>2</sup> )	建築物の耐力P2(kN/m <sup>2</sup> )	横断測線番号	土石流の高さh(m)	土石流の流体力Fd(kN/m <sup>2</sup> )	建築物の耐力P2(kN/m <sup>2</sup> )
No.0	1.55	37.86	5.60				
No.1	1.16	23.89	6.84				
No.2	1.51	31.68	5.71				
No.3	1.32	29.84	6.21				
No.4	0.90	16.38	8.31				
No.5	0.91	15.78	8.26				
No.6	0.91	14.43	8.26				
No.7	0.91	13.65	8.25				
No.8	0.90	13.78	8.29				
No.9	0.91	13.50	8.25				
No.10	0.91	12.63	8.23				
No.11	0.91	12.28	8.21				
No.12	0.91	12.43	8.25				
No.13	0.92	11.04	8.14				
No.14	0.89	11.88	8.39				
No.15	0.88	12.08	8.45				
No.16	0.86	12.63	8.60				
No.17	0.83	13.46	8.83				
No.18	0.84	13.19	8.75				
No.19	0.82	13.85	8.93				
No.20	0.82	14.05	8.98				
No.21	0.87	12.41	8.54				
No.22	0.89	11.86	8.38				
No.23	0.91	11.35	8.24				