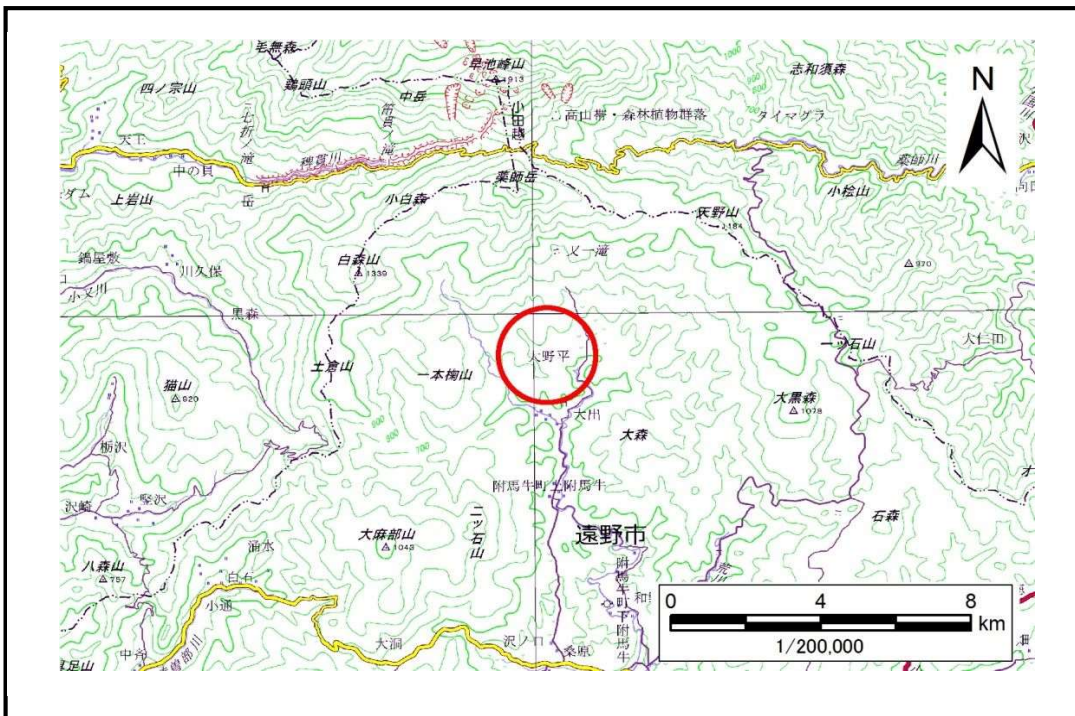


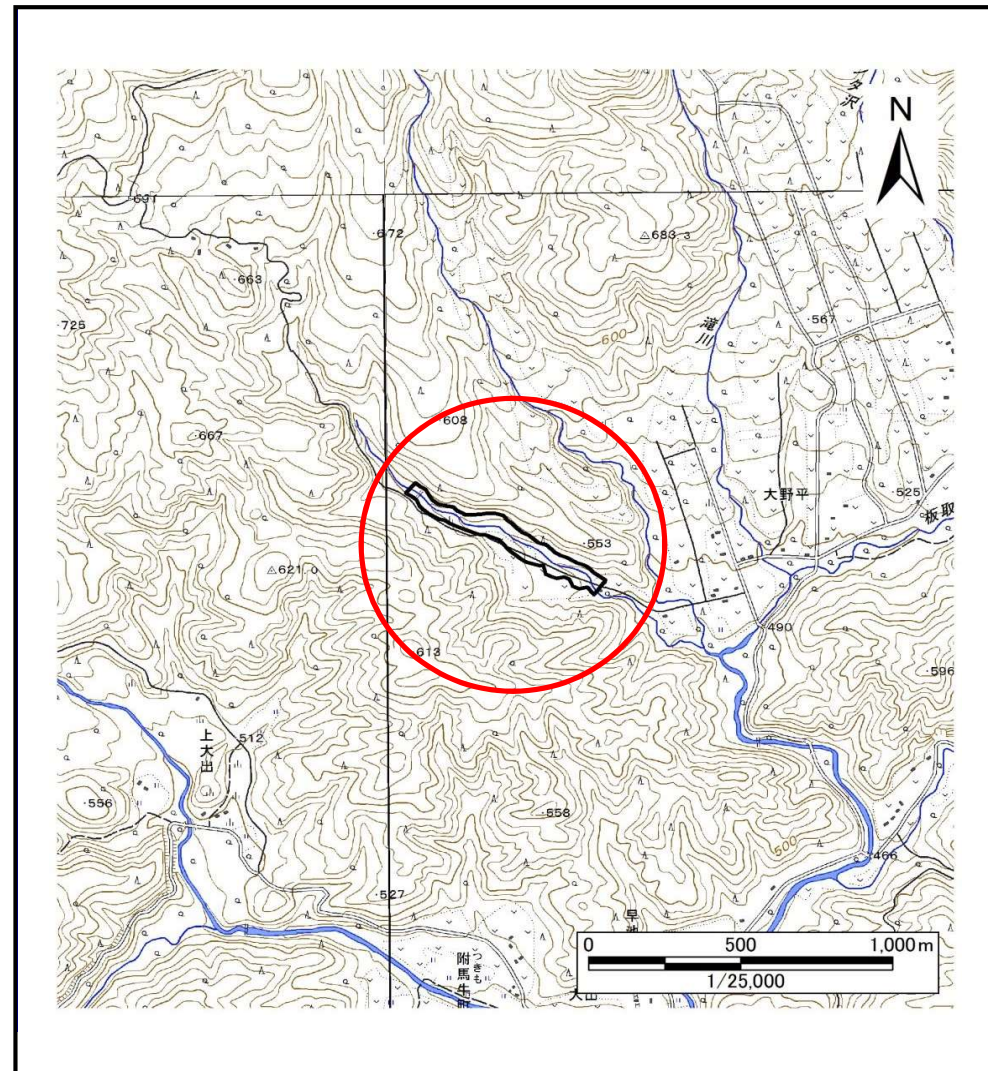
土砂災害防止に関する基礎調査(土石流)

表紙 概況,位置図

自然現象の種類	土石流
溪流番号	B114211
水系名	北上川
河川名	滝川
溪流名	大野平の沢(2)
所在地	遠野市附馬牛町上附馬牛19地割
調査機関	県南広域振興局 土木部 遠野土木センター



概況図(S=1:200,000)



位置図(S=1:25,000)

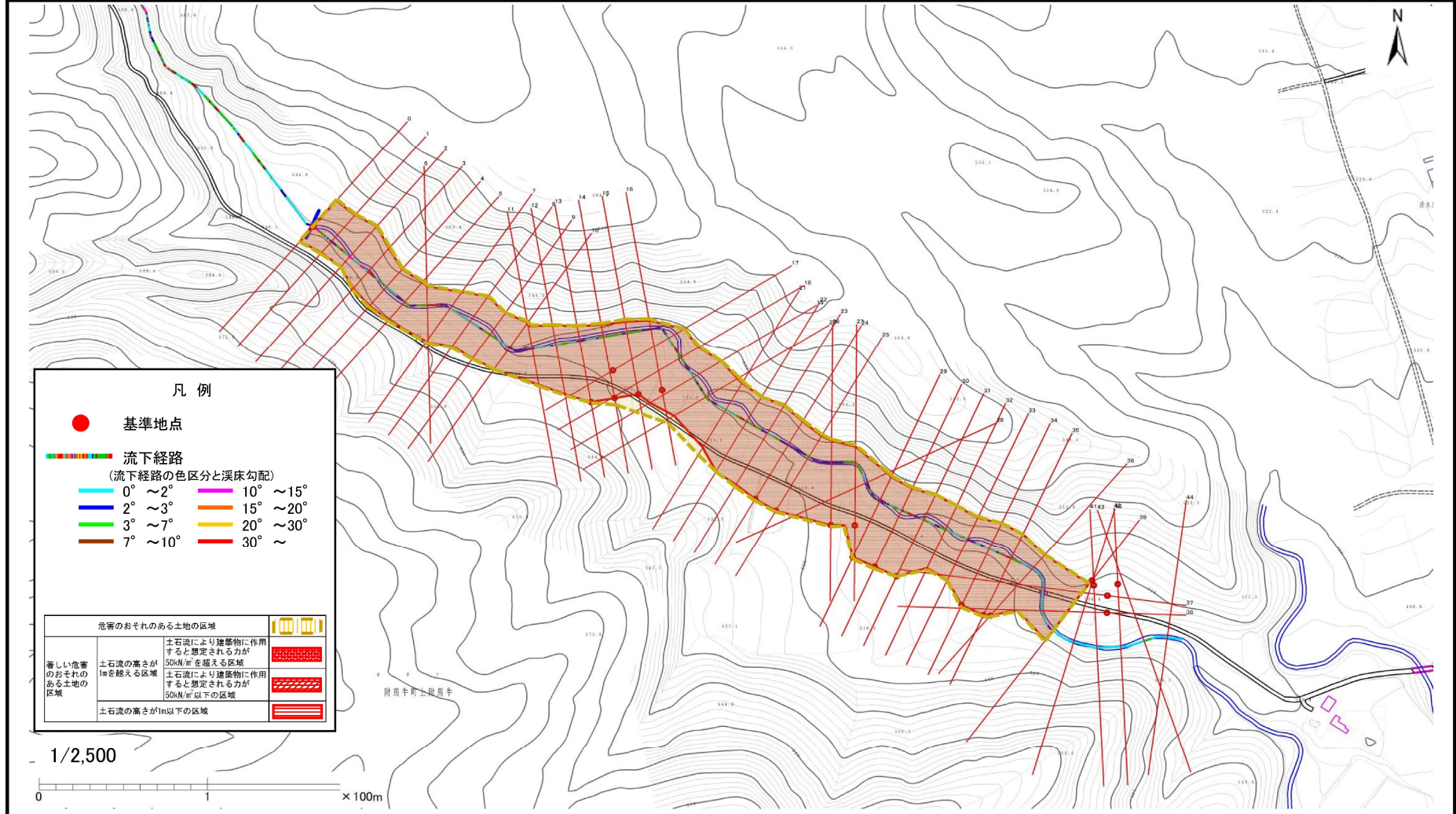
国土地理院の電子地形図200,000『盛岡』及び電子地形図25,000『堅沢、大出、早池峰山、高檜山』を掲載

土石流区域調査

様式3-1 危害のおそれのある土地、著しい危害のおそれのある土地の設定図

調査年度 平成29年度

溪流の位置 溪流番号 B114211 溪流名 大野平の沢(2) 所在地 遠野市附馬牛町上附馬牛19地割



土石流区域調査

様式3-2 建築物に作用すると想定される衝撃に関する事項

調査年度 平成29年度

溪流の位置	溪流番号	B114211	溪流名	大野平の沢(2)	所在地	遠野市附馬牛町上附馬牛19地割	
横断測線番号	土石流の高さh(m)	土石流の流体力Fd(kN/m ²)	建築物の耐力P2(kN/m ²)	横断測線番号	土石流の高さh(m)	土石流の流体力Fd(kN/m ²)	建築物の耐力P2(kN/m ²)
No.0	3.04	45.07	4.50	No.27	1.92	15.65	4.99
No.1	3.34	37.93	4.50	No.28	3.29	30.65	4.50
No.2	3.20	36.21	4.50	No.29	1.94	15.36	4.97
No.3	3.23	35.50	4.50	No.30	2.00	14.34	4.89
No.4	3.45	36.83	4.50	No.31	1.97	14.84	4.93
No.5	3.38	35.43	4.50	No.32	2.83	23.67	4.50
No.6	3.12	32.83	4.50	No.33	2.91	22.52	4.50
No.7	3.15	36.04	4.50	No.34	2.11	12.96	4.79
No.8	2.94	31.85	4.50	No.35	2.04	13.84	4.85
No.9	3.09	34.69	4.50	No.36	2.03	13.96	4.86
No.10	3.40	24.00	4.50	No.37	2.08	13.29	4.81
No.11	2.99	27.67	4.50	No.38	2.12	12.80	4.78
No.12	2.83	22.83	4.50	No.39	2.16	12.13	4.74
No.13	1.97	14.82	4.93	No.40	2.88	19.28	4.50
No.14	2.03	14.00	4.86	No.41	2.18	11.99	4.73
No.15	1.98	14.64	4.91	No.42	2.21	11.53	4.71
No.16	1.99	14.55	4.91	No.43	3.06	17.31	4.50
No.17	2.10	13.11	4.80	No.44	3.70	25.58	4.50
No.18	2.58	20.83	4.52				
No.19	2.57	21.36	4.53				
No.20	2.76	23.26	4.50				
No.21	2.70	22.27	4.50				
No.22	2.42	20.59	4.58				
No.23	2.30	20.47	4.65				
No.24	1.90	16.01	5.02				
No.25	1.93	15.41	4.97				
No.26	1.94	15.27	4.96				