

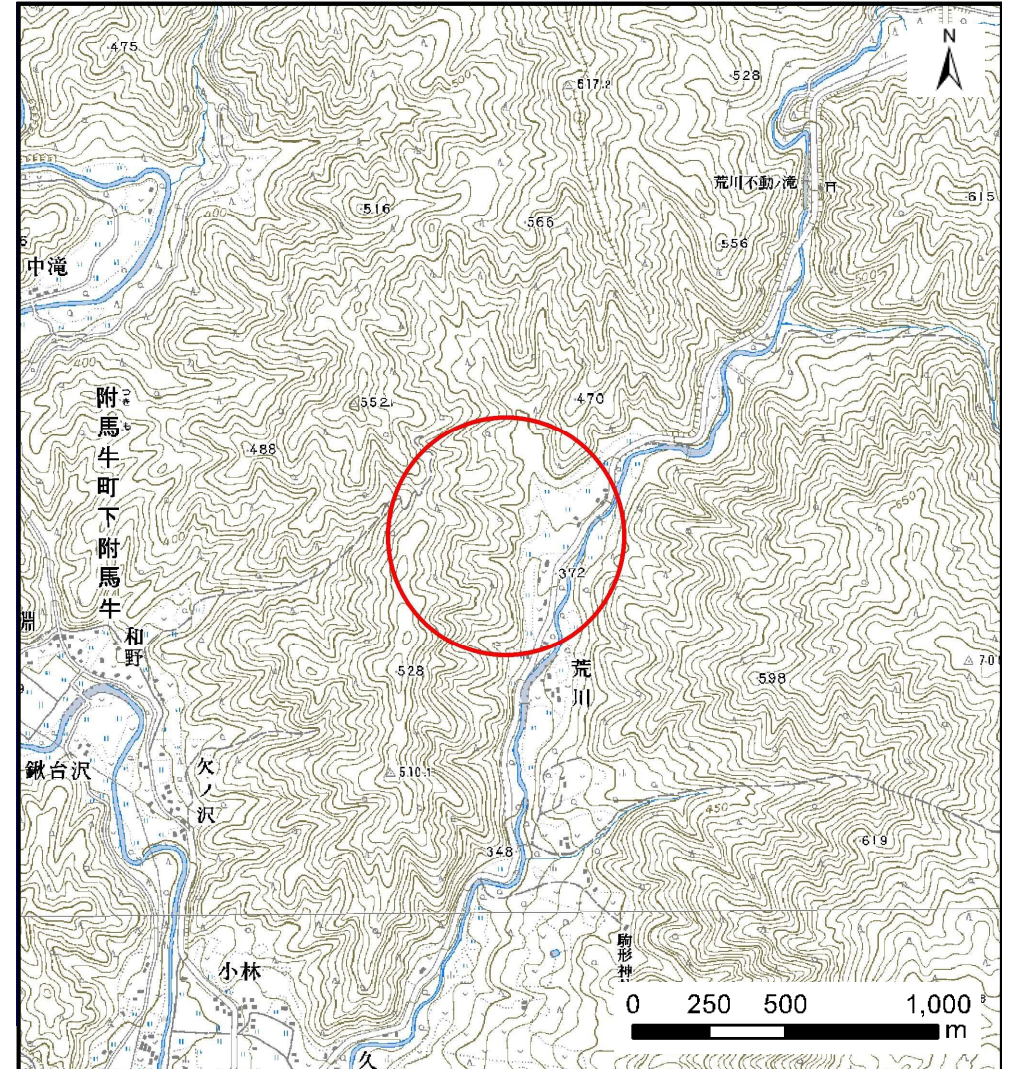
# 土砂災害防止に関する基礎調査(土石流)

表紙 位置,位置図

自然現象の種類	土石流
溪流番号	B114201
水系名	北上川
河川名	荒川
溪流名	荒川の沢
所在地	遠野市附馬牛町上附馬牛15地割
調査機関	岩手県南広域振興局遠野土木センター



位置図(S=1:200,000)



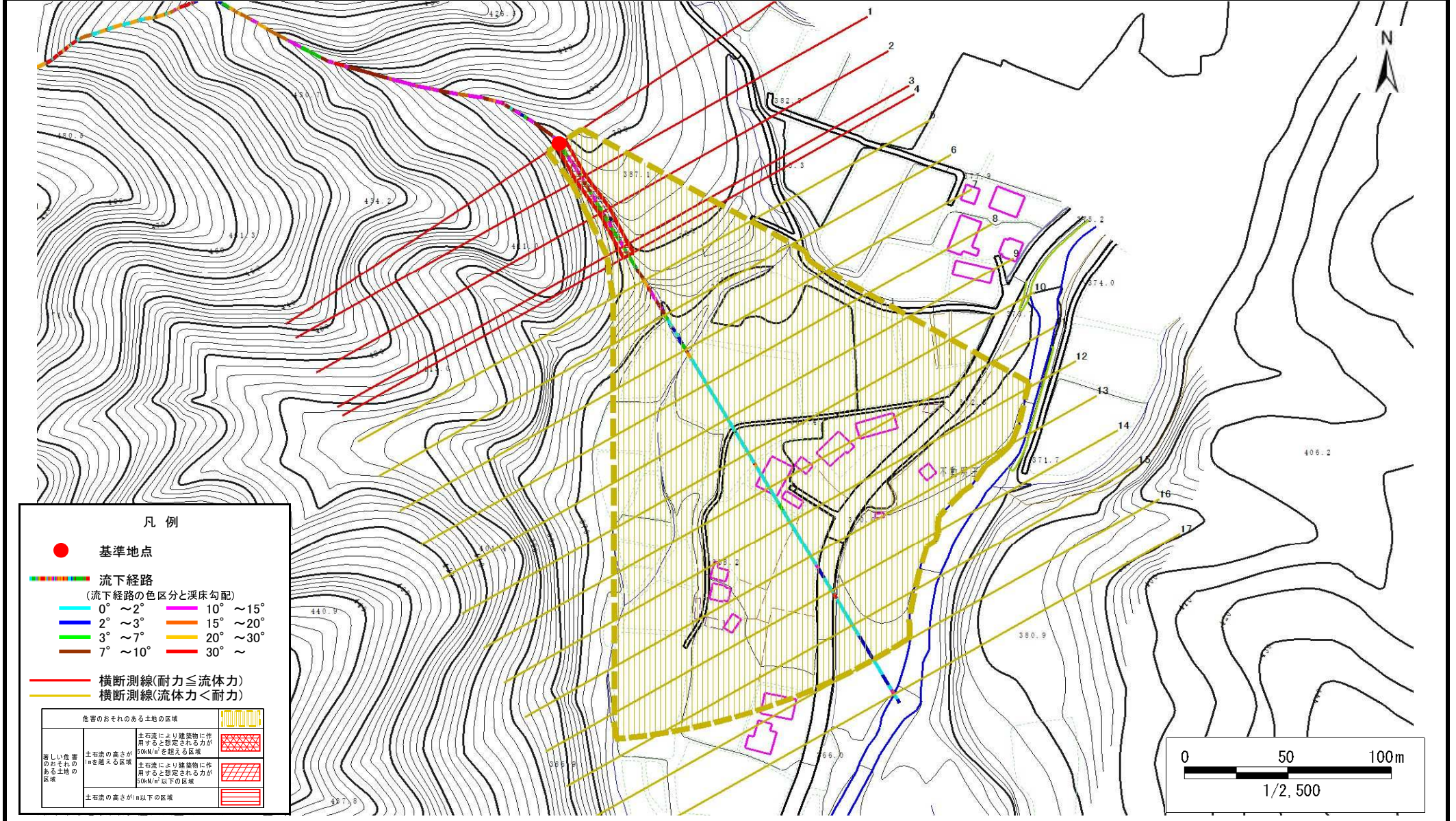
概況図(S=1:25,000)

# 土石流区域調査

様式3-1 危害のおそれのある土地、著しい危害のおそれのある土地の設定図

調査年度 平成26年度

溪流の位置	溪流番号	B114201	溪流名	荒川の沢	所在地	遠野市附馬牛町上附馬牛15地割
-------	------	---------	-----	------	-----	-----------------



# 土石流区域調査

様式3-2 建築物に作用すると想定される衝撃に関する事項

調査年度 平成26年度

溪流の位置	溪流番号	B114201	溪流名	荒川の沢	所在地	遠野市附馬牛町上附馬牛15地割	
横断測線番号	土石流の高さh(m)	土石流の流体力Fd(kN/m <sup>2</sup> )	建築物の耐力P2(kN/m <sup>2</sup> )	横断測線番号	土石流の高さh(m)	土石流の流体力Fd(kN/m <sup>2</sup> )	建築物の耐力P2(kN/m <sup>2</sup> )
No.0	0.72	26.29	9.99				
No.1	0.67	23.08	10.63				
No.2	0.59	17.84	11.86				
No.3	0.58	15.53	12.04				
No.4	0.54	14.10	12.73				
No.5	0.49	12.30	13.88				
No.6	0.34	7.62	19.25				
No.7	0.33	6.29	20.18				
No.8	0.31	4.83	21.07				
No.9	0.31	3.88	21.41				
No.10	0.31	3.28	21.41				
No.11	0.31	2.64	21.08				
No.12	0.32	2.23	20.60				
No.13	0.33	1.83	19.81				
No.14	0.35	1.55	19.00				
No.15	0.34	1.63	19.46				
No.16	0.42	0.91	16.05				
No.17	0.41	0.96	16.39				