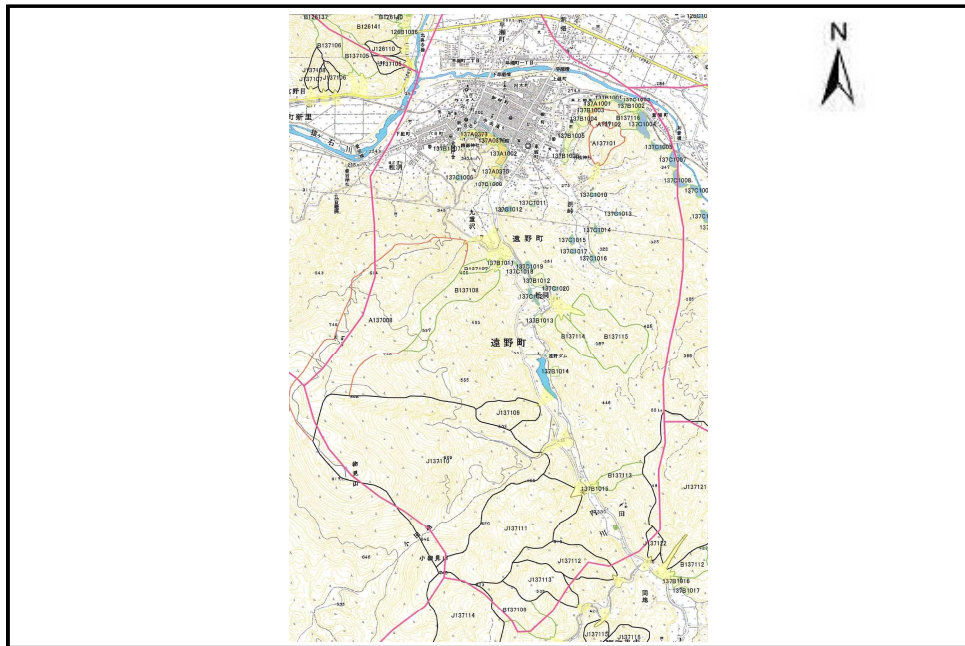


土砂災害防止に関する基礎調査(土石流)

表紙 位置,位置図

自然現象の種類	土石流
溪流番号	A137102
水系名	早瀬川
河川名	稻荷沢
所在地	東上組町
調査機関	遠野地方振興局 土木部



位置図(S=1:50,000程度)



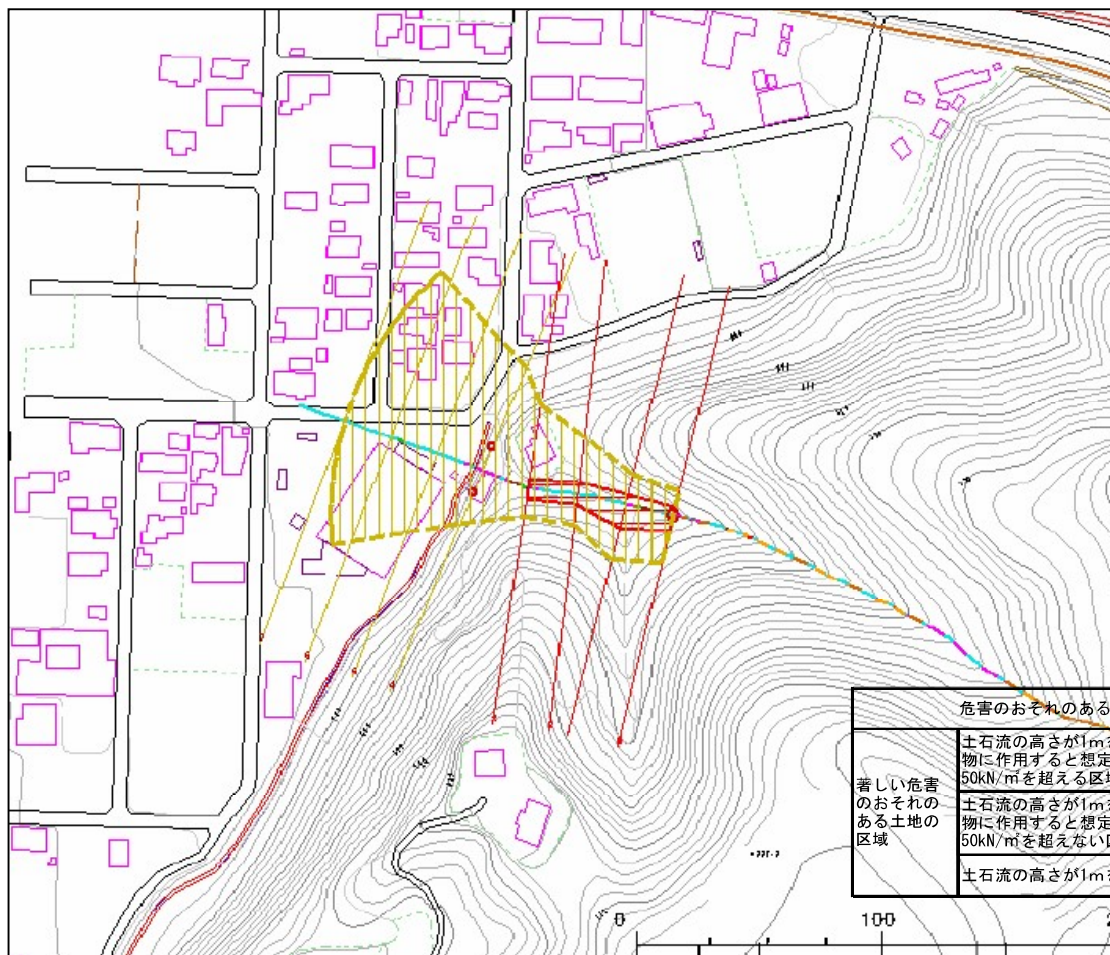
概況図(S=1:25,000程度)

土石流区域調書

様式3-1 危害のおそれのある土地、著しい危害のおそれのある土地の設定図

調査年度 平成15年度

溪流の位置 溪流番号 A137102 溪流名 稲荷沢 所在地 東上組町



凡例

	危害のおそれのある土地の区域	
著しい危害のおそれのある土地の区域	土石流の高さが1mを超え土石流により建築物に作用すると想定される力の大きさが50kN/m ² を超える区域	
	土石流の高さが1mを超え土石流により建築物に作用すると想定される力の大きさが50kN/m ² を超えない区域	
	土石流の高さが1mを超えない区域	

土石流区域調書

様式3-2 建築物に作用すると想定される衝撃に関する事項

調査年度	平成15年度
------	--------

溪流の位置	溪流番号 <i>A137102</i>	溪流名 <i>稲荷沢</i>	所在地 <i>東上組町</i>
-------	------------------------	-------------------	--------------------

横断測線番号	土石流の高さh(m)	土石流の流体力Fd(kN/m ²)	建築物の耐力P2(kN/m ²)	横断測線番号	土石流の高さh(m)	土石流の流体力Fd(kN/m ²)	建築物の耐力P2(kN/m ²)
No. 0	0.983239651	39.54757317	7.776389227				
No. 1	0.693442264	21.58213209	10.37498516				
No. 2	0.838849649	24.30514884	8.838502354				
No. 3	0.84158111	21.6889254	8.814872921				
No. 4	0.493890596	10.7876846	13.99760817				
No. 5	0.491562106	10.30429191	14.05750322				
No. 6	0.4754672	8.492245833	14.48771406				
No. 7	0.466179342	6.775669479	14.7496253				