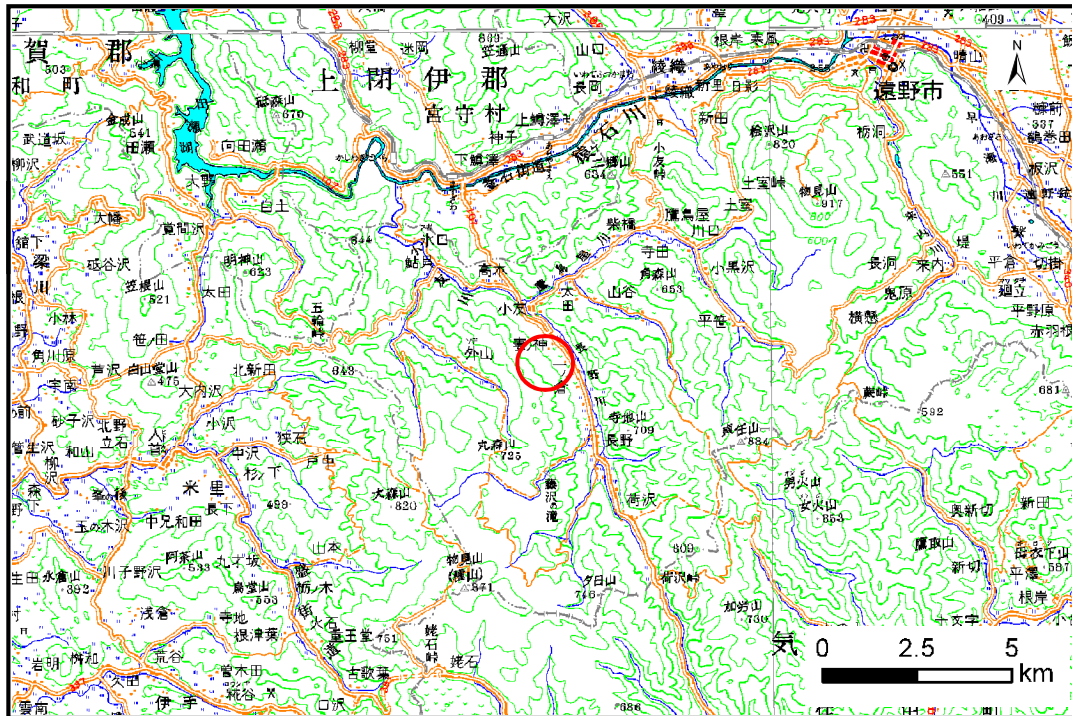


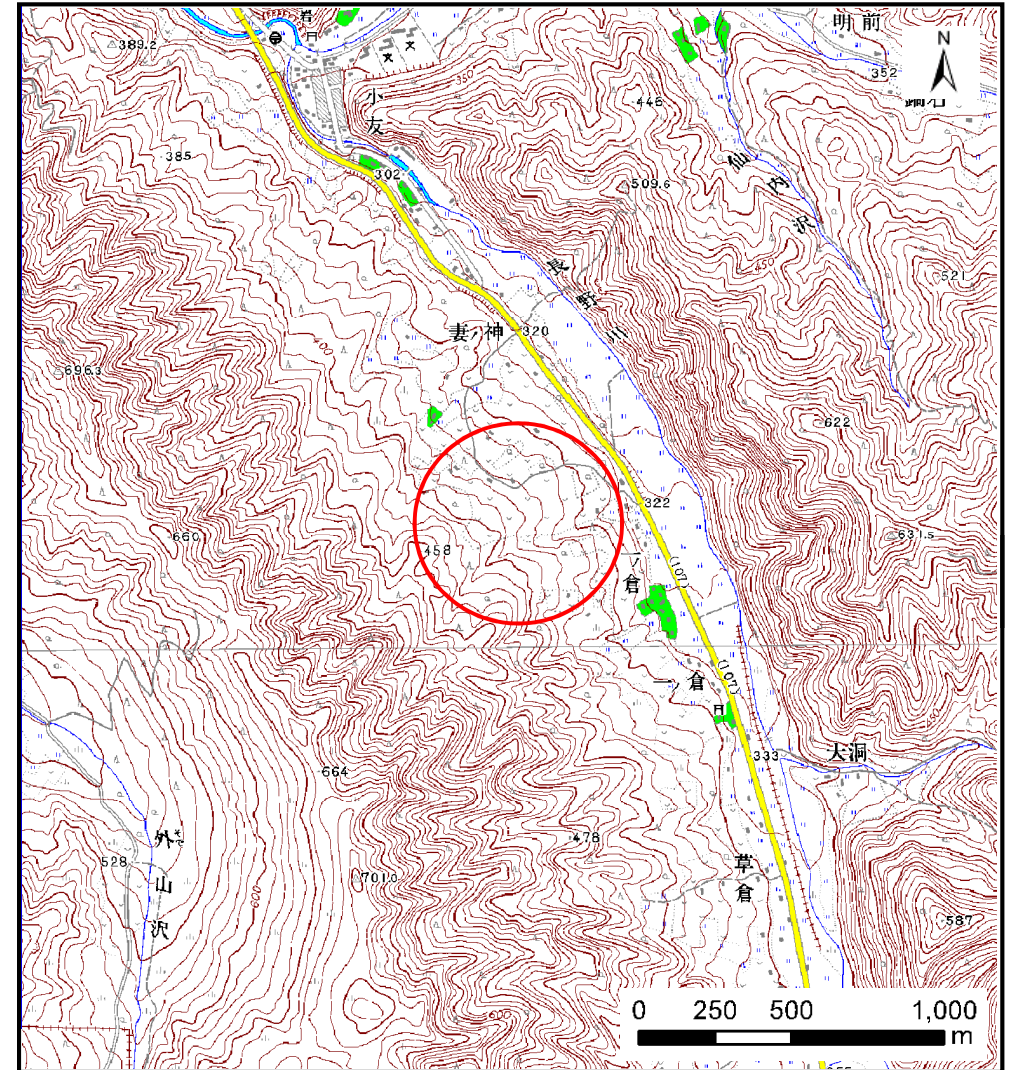
土砂災害防止に関する基礎調査(土石流)

表紙 位置,位置図

自然現象の種類	土石流
溪流番号	A136105
水系名	北上川
河川名	小友川
溪流名	一ノ倉沢(3)
所在地	遠野市小友町18地割
調査機関	岩手県沿岸広域振興局遠野土木センター



位置図(S=1:200,000)



概況図(S=1:25,000)

土石流区域調査

様式3-2 建築物に作用すると想定される衝撃に関する事項

調査年度 平成25年度

溪流の位置	溪流番号	A136105	溪流名	一ノ倉沢(3)	所在地	遠野市小友町18地割	
横断測線番号	土石流の高さh(m)	土石流の流体力Fd(kN/m ²)	建築物の耐力P2(kN/m ²)	横断測線番号	土石流の高さh(m)	土石流の流体力Fd(kN/m ²)	建築物の耐力P2(kN/m ²)
No.0	1.21	30.30	6.62	No.27	0.89	5.78	8.37
No.1	1.34	32.56	6.17	No.28	0.00	0.00	0.00
No.2	0.80	15.41	9.13	No.29	0.00	0.00	0.00
No.3	0.80	15.36	9.13	No.30	0.00	0.00	0.00
No.4	0.80	14.53	9.16				
No.5	0.80	13.77	9.18				
No.6	0.79	12.61	9.19				
No.7	0.80	11.95	9.18				
No.8	0.80	11.78	9.18				
No.9	0.76	12.78	9.50				
No.10	0.78	12.28	9.34				
No.11	0.80	11.66	9.18				
No.12	0.77	12.41	9.42				
No.13	0.76	12.88	9.57				
No.14	0.77	12.55	9.47				
No.15	0.79	11.95	9.28				
No.16	0.78	12.17	9.35				
No.17	0.77	12.51	9.45				
No.18	0.73	13.84	9.87				
No.19	0.78	12.02	9.30				
No.20	0.79	11.79	9.22				
No.21	0.79	11.71	9.20				
No.22	0.81	9.58	9.08				
No.23	0.81	9.42	9.06				
No.24	0.84	7.36	8.78				
No.25	0.86	6.52	8.59				
No.26	0.88	6.04	8.45				