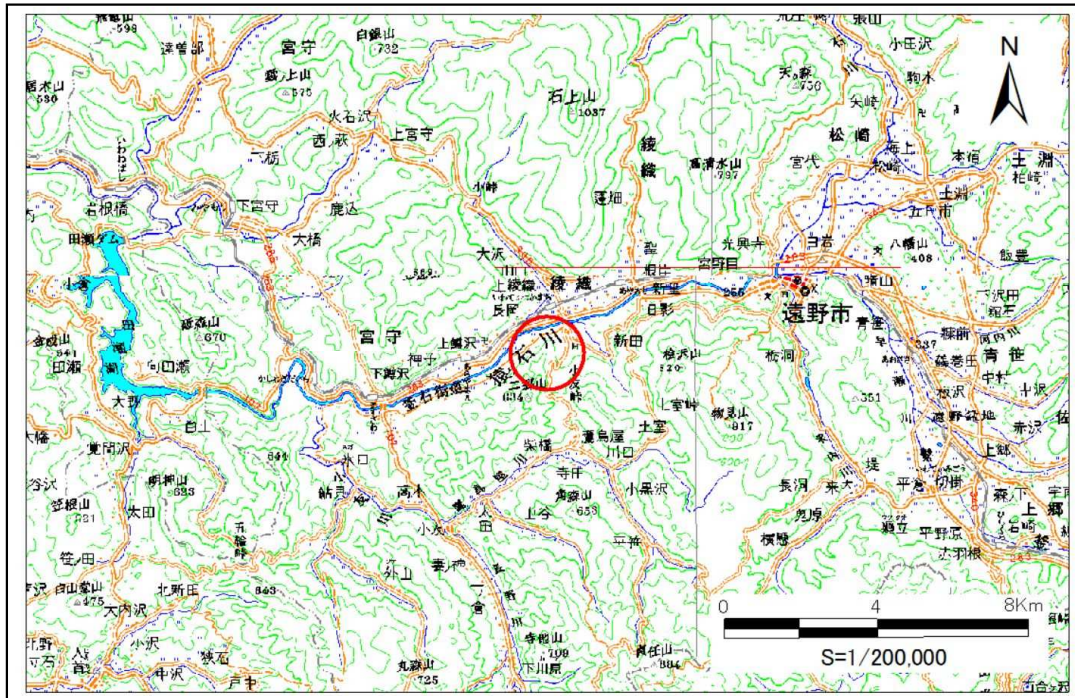


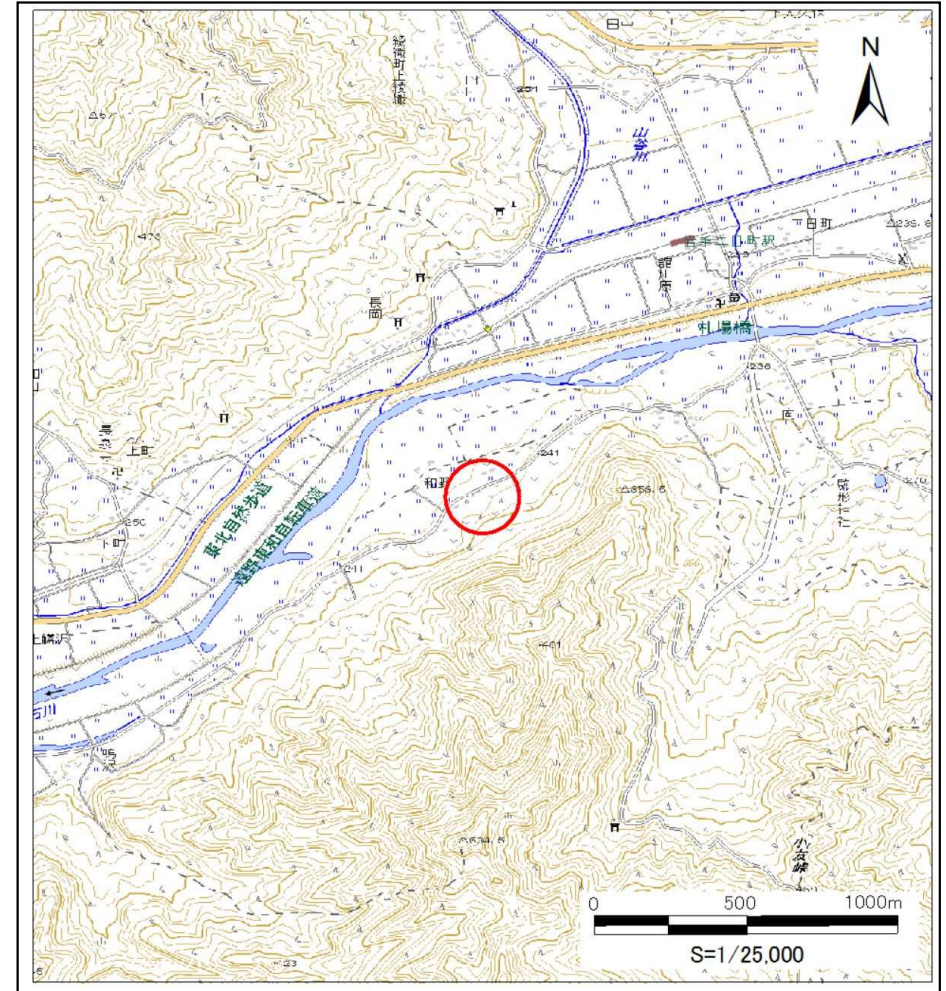
土砂災害防止に関する基礎調査(土石流)

表紙 位置図、概況図

自然現象の種類	土石流
溪流番号	A136006
水系名	北上川水系
河川名	猿ヶ石川
溪流名	和野川
所在地	遠野市綾織町和野
調査機関	県南広域振興局土木部遠野土木センター



位置図 (S=1:200,000)



概況図 (S=1:25,000)

土石流区域調査

様式3-1 危害のおそれのある土地、著しい危害のおそれのある土地の設定図

調査年度

平成28年度

溪流の位置

溪流番号

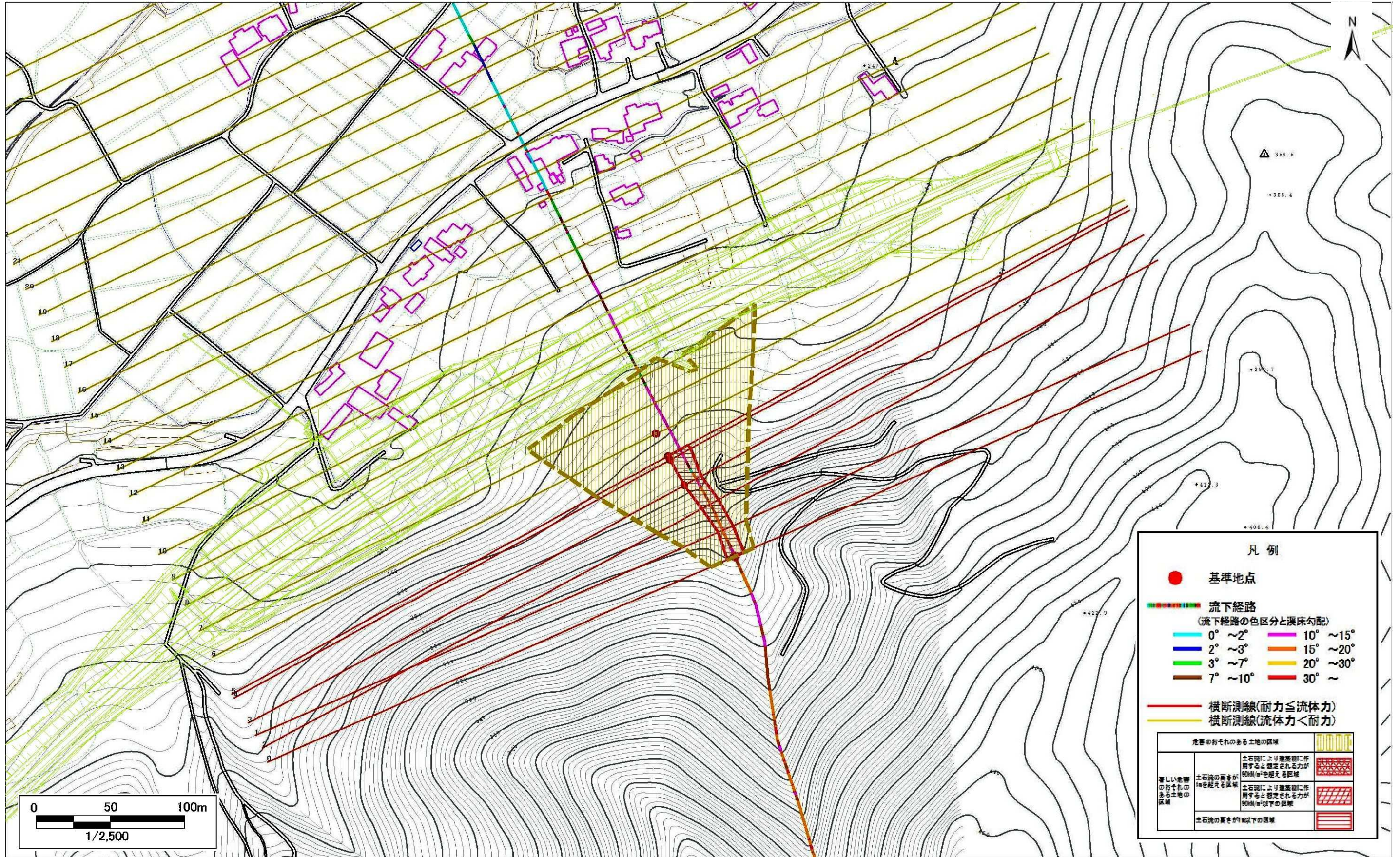
A136006

溪流名

和野川

所在地

遠野市綾織町和野



土石流区域調査

様式3-2 建築物に作用すると想定される衝撃に関する事項

調査年度 平成28年度

渓流の位置	渓流番号	A136006	渓流名	和野川	所在地	遠野市綾織町和野	
横断測線番号	土石流の高さh(m)	土石流の流体力Fd(kN/m ²)	建築物の耐力P2(kN/m ²)	横断測線番号	土石流の高さh(m)	土石流の流体力Fd(kN/m ²)	建築物の耐力P2(kN/m ²)
No.0	0.47	25.98	14.48				
No.1	0.51	28.30	13.43				
No.2	0.46	24.79	14.69				
No.3	0.38	18.20	17.77				
No.4	0.38	17.54	17.47				
No.5	0.38	17.45	17.43				
No.6	0.39	16.86	17.15				
No.7	0.40	16.43	16.95				
No.8	0.40	16.08	16.78				
No.9	0.40	15.83	16.66				
No.10	0.35	12.23	19.15				
No.11	0.25	7.18	25.72				
No.12	0.21	5.28	29.82				
No.13	0.18	3.57	34.71				
No.14	0.17	2.65	37.69				
No.15	0.16	2.37	38.58				
No.16	0.16	2.18	39.11				
No.17	0.16	1.75	40.06				
No.18	0.16	1.53	40.26				
No.19	0.16	1.30	40.13				
No.20	0.16	1.10	39.59				
No.21	0.16	0.95	38.78				
No.22	0.17	0.78	37.36				
No.23	0.18	0.68	36.13				
No.24	0.18	0.60	34.81				
No.25	0.19	0.50	32.86				
No.26	0.22	0.36	29.16				
No.27	0.22	0.36	29.33				