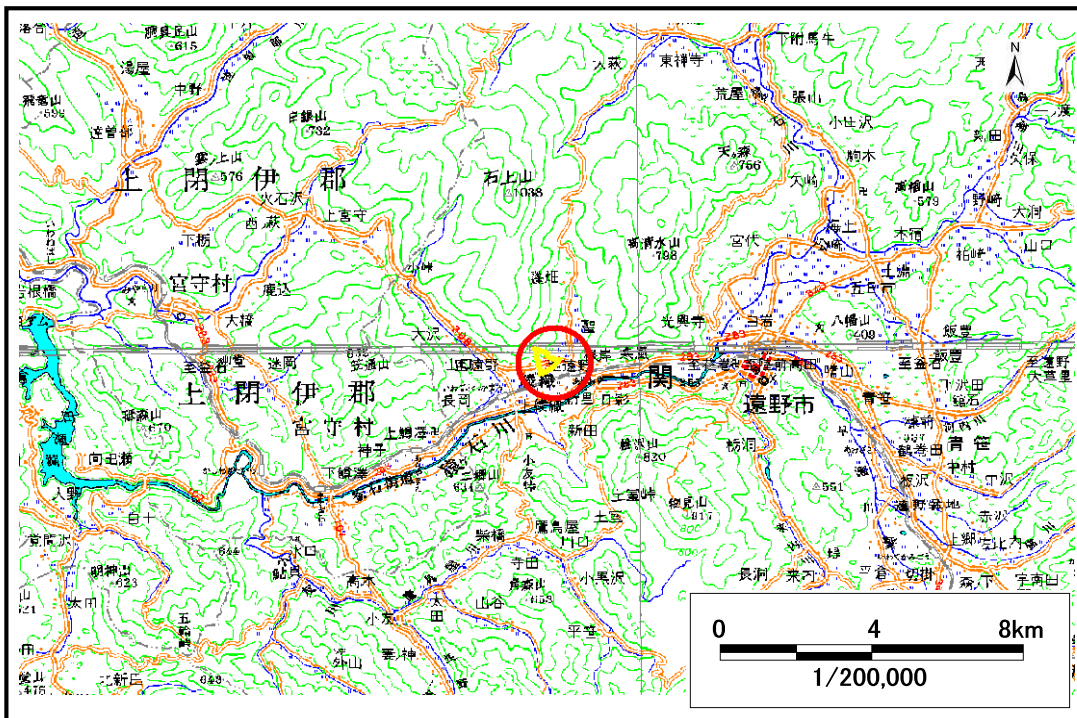


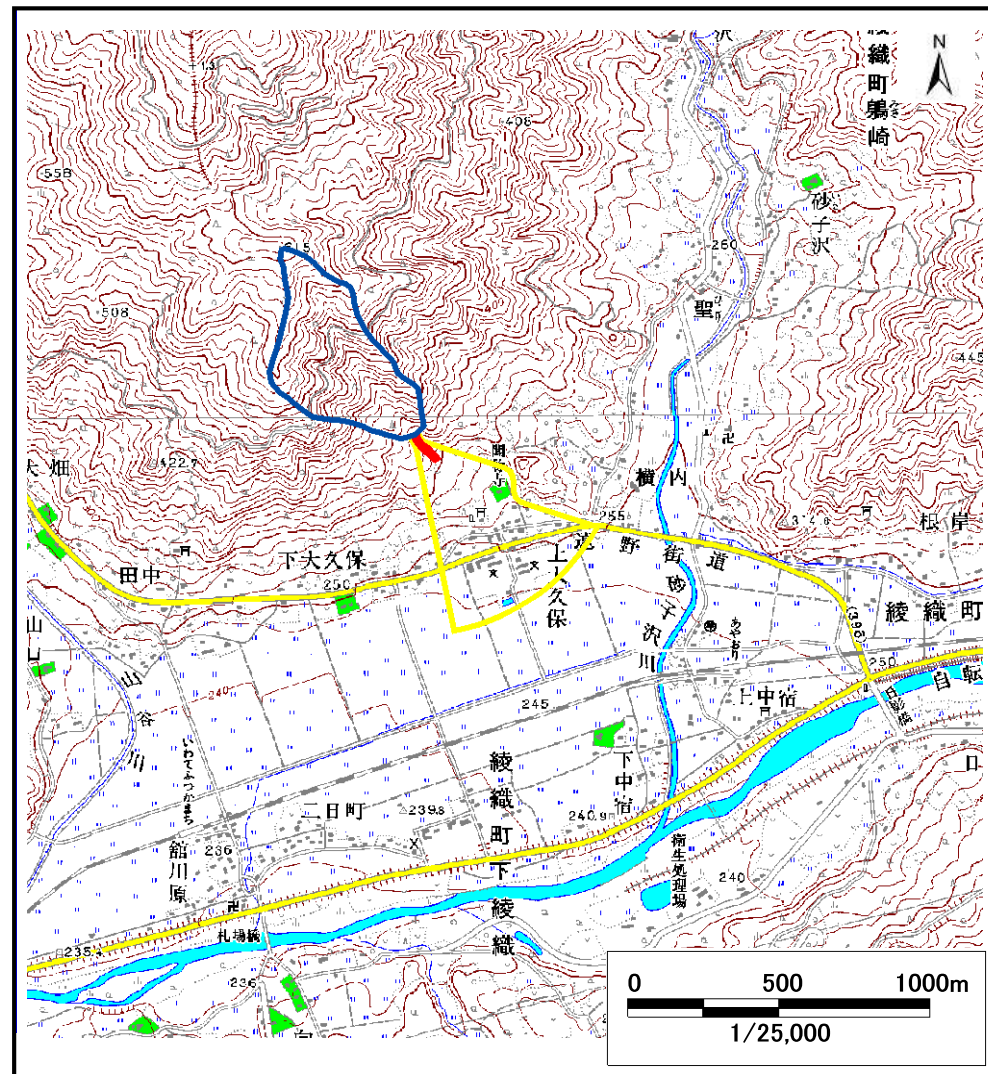
土砂災害防止に関する基礎調査(土石流)

表紙 位置,位置図

自然現象の種類	土石流
溪流番号	A136003
水系名	北上川
河川名	猿ヶ石川
溪流名	上大久保の沢
所在地	岩手県遠野市綾織町下綾織
調査機関	遠野土木センター



位置図(S=1:200,000)



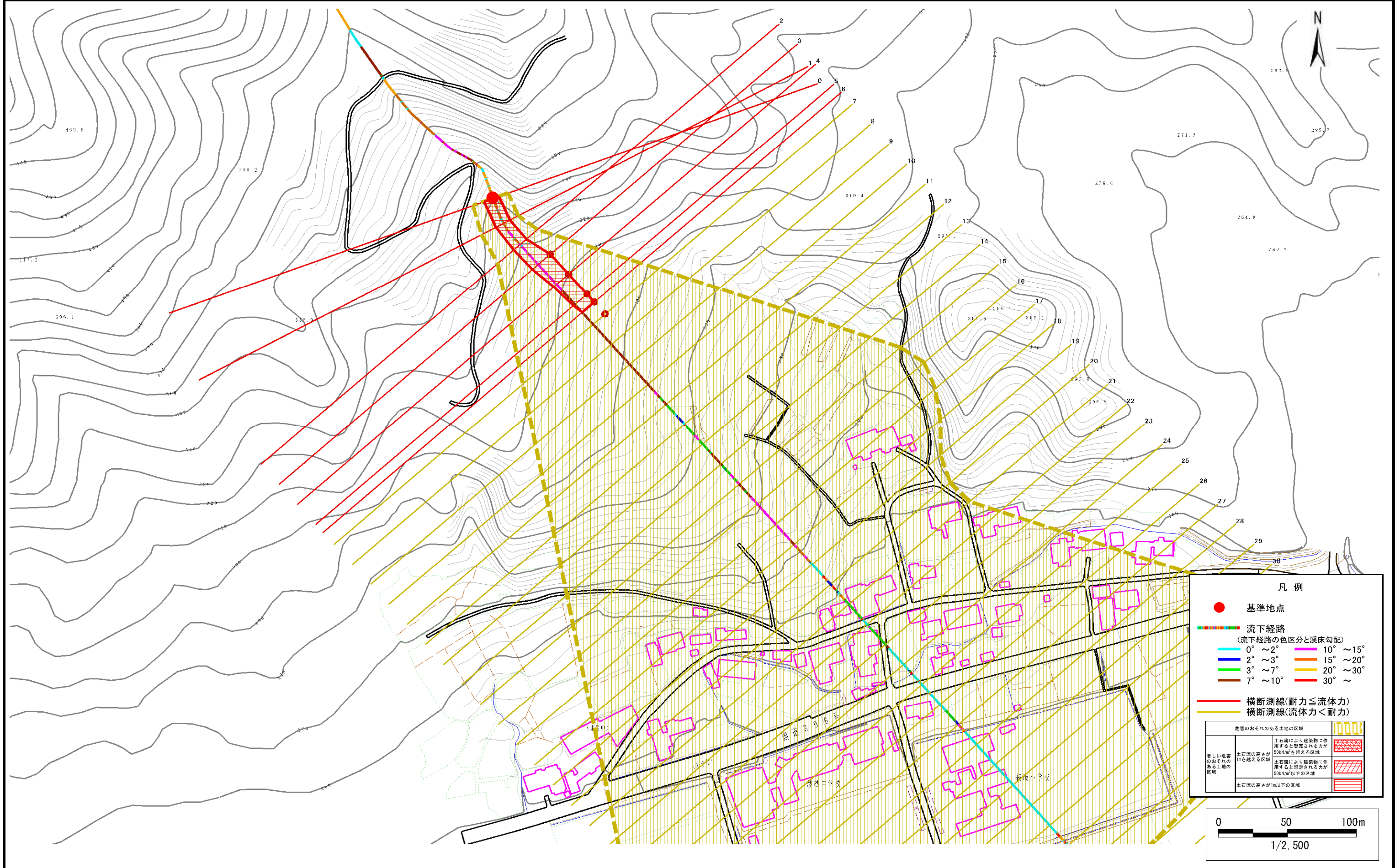
概況図(S=1:25,000)

土石流区域調書

様式3-1 危害のおそれのある土地、著しい危害のおそれのある土地の設定図(1/2)

調査年度 平成20年度

溪流の位置	溪流番号	A136003	溪流名	上大久保の沢	所在地	岩手県遠野市綾織町下綾織
-------	------	---------	-----	--------	-----	--------------

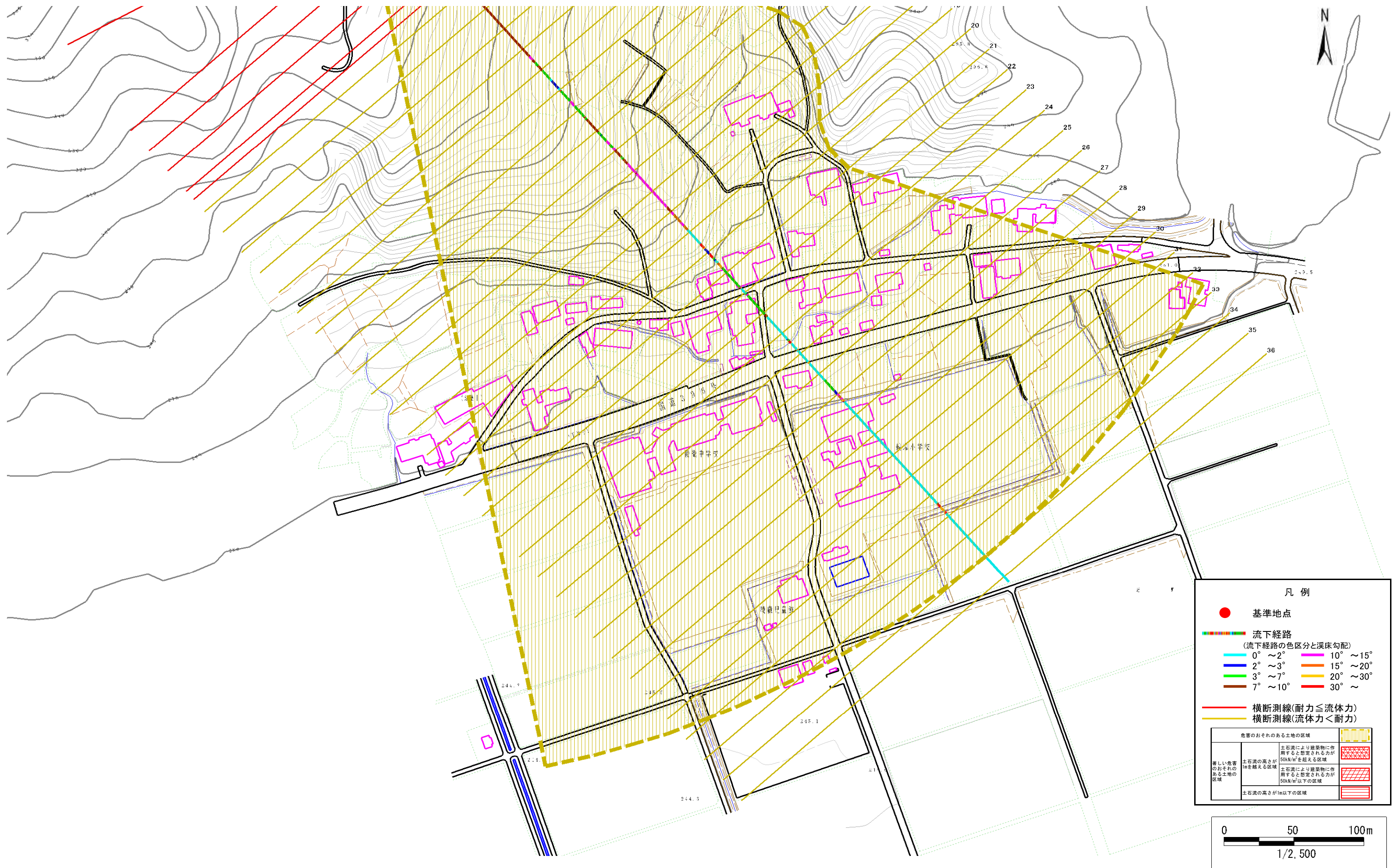


土石流区域調書

様式3-1 危害のおそれのある土地、著しい危害のおそれのある土地の設定図(2/2)

調査年度 平成20年度

溪流の位置	溪流番号	A136003	溪流名	上大久保の沢	所在地	岩手県遠野市綾織町下綾織
-------	------	---------	-----	--------	-----	--------------

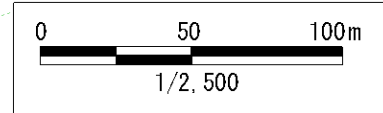


凡例

- 基準地点
- 流下経路
(流下経路の色区分と溪床勾配)

0° ~ 2°	10° ~ 15°
2° ~ 3°	15° ~ 20°
3° ~ 7°	20° ~ 30°
7° ~ 10°	30° ~
- 横断測線(耐力 ≤ 流体力)
- 横断測線(流体力 < 耐力)

危害のおそれのある土地の区域	土石流により建築物に作用すると想定される力が50kN/m ² を超える区域	
著しい危害のおそれのある土地の区域	土石流により建築物に作用すると想定される力が50kN/m ² 以下の区域	
	土石流の高さが1m以下の区域	



土石流区域調査

様式3-2 建築物に作用すると想定される衝撃に関する事項

調査年度	平成20年度
------	--------

溪流の位置	溪流番号	A136003	溪流名	上大久保の沢	所在地	岩手県遠野市綾織町下綾織	
横断測線番号	土石流の高さh(m)	土石流の流体力Fd(kN/m ²)	建築物の耐力P2(kN/m ²)	横断測線番号	土石流の高さh(m)	土石流の流体力Fd(kN/m ²)	建築物の耐力P2(kN/m ²)
No.0	0.95	46.12	7.96	No.27	0.29	3.51	22.77
No.1	0.86	39.07	8.65	No.28	0.29	3.17	22.79
No.2	0.71	28.58	10.13	No.29	0.29	2.46	22.44
No.3	0.47	17.59	14.48	No.30	0.30	2.04	21.88
No.4	0.47	17.89	14.59	No.31	0.33	1.35	19.89
No.5	0.48	17.07	14.28	No.32	0.34	1.26	19.52
No.6	0.45	15.35	15.02	No.33	0.33	1.33	20.02
No.7	0.42	13.04	16.21	No.34	0.34	1.25	19.48
No.8	0.38	10.71	17.64	No.35	0.35	1.11	18.76
No.9	0.36	9.80	18.27	No.36	0.37	1.02	18.23
No.10	0.35	8.63	19.14				
No.11	0.32	6.91	20.51				
No.12	0.30	5.48	21.67				
No.13	0.30	4.91	22.09				
No.14	0.29	4.35	22.44				
No.15	0.29	3.94	22.64				
No.16	0.29	3.91	22.66				
No.17	0.28	4.03	22.99				
No.18	0.28	4.14	23.29				
No.19	0.27	4.32	23.77				
No.20	0.27	4.34	23.82				
No.21	0.27	4.58	24.42				
No.22	0.27	4.55	24.35				
No.23	0.27	4.42	24.01				
No.24	0.27	4.32	23.77				
No.25	0.28	4.22	23.50				
No.26	0.28	4.01	22.95				