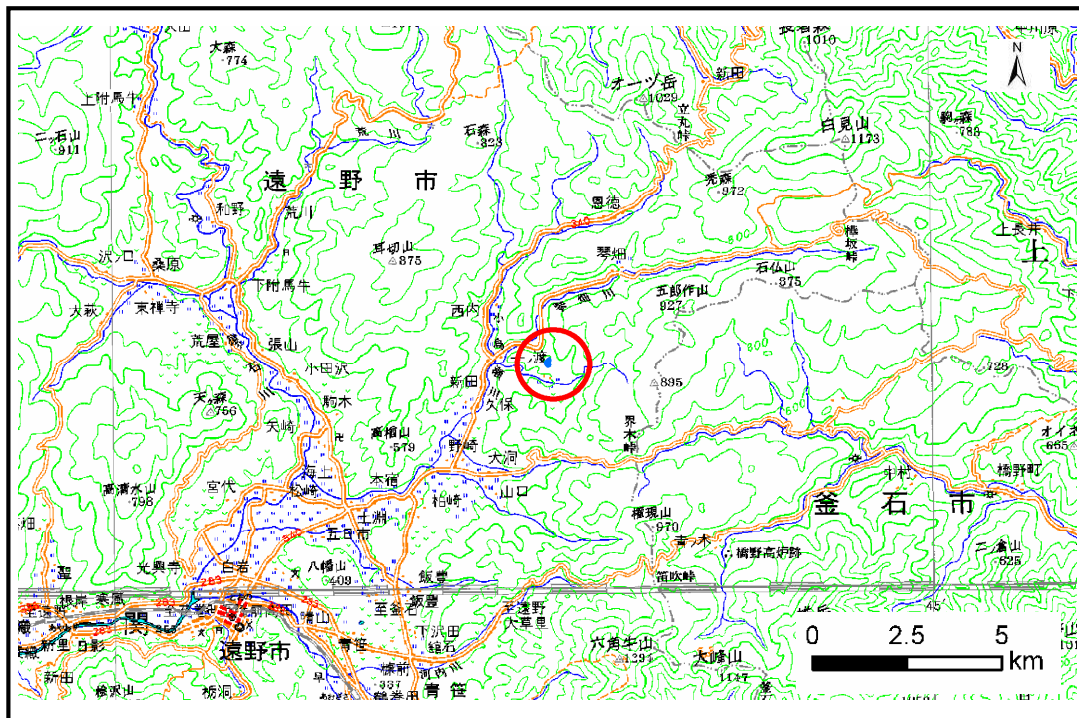


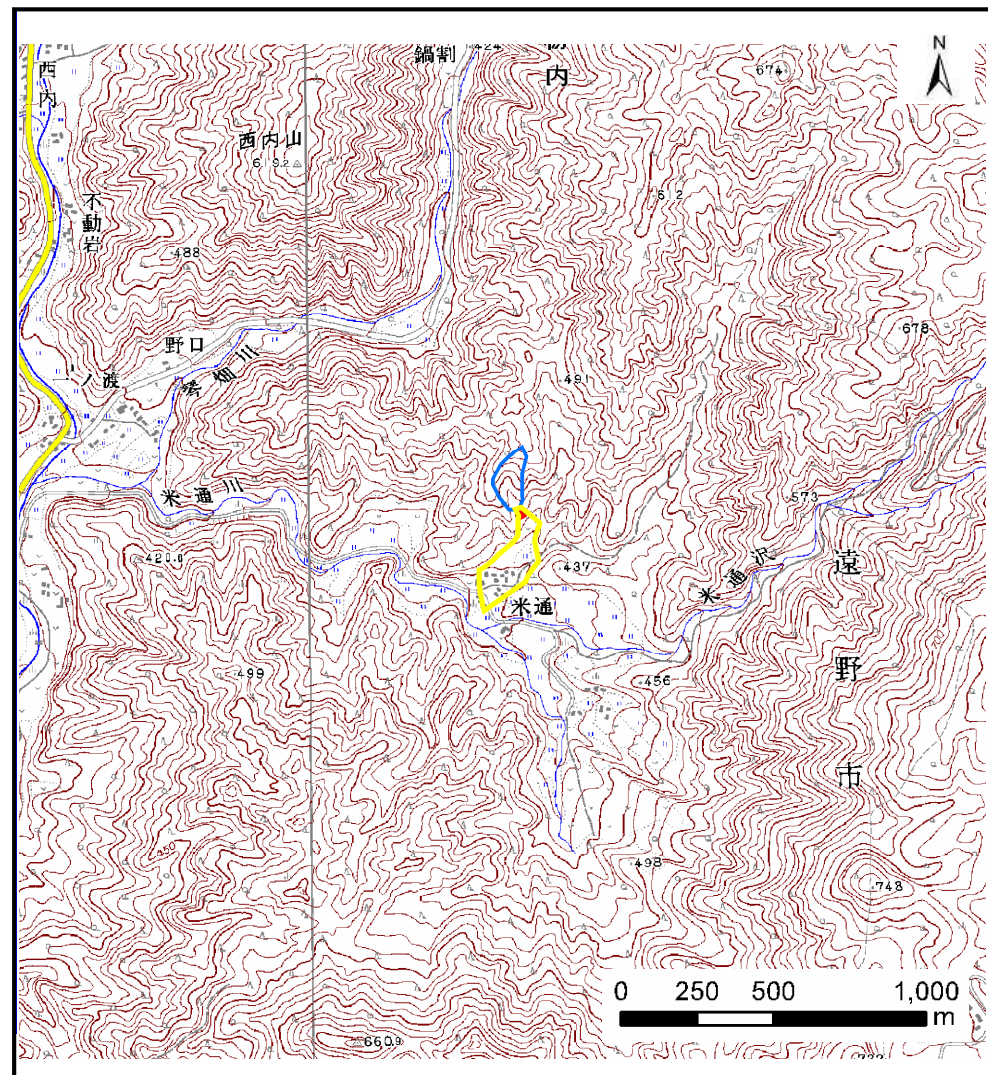
土砂災害防止に関する基礎調査(土石流)

表紙 位置,位置図

自然現象の種類	土石流
溪流番号	A127002-1
水系名	北上川
河川名	小鳥瀬川
溪流名	米通の沢(2)-1
所在地	岩手県遠野市土淵町栃内
調査機関	遠野土木センター



位置図(S=1:200,000)



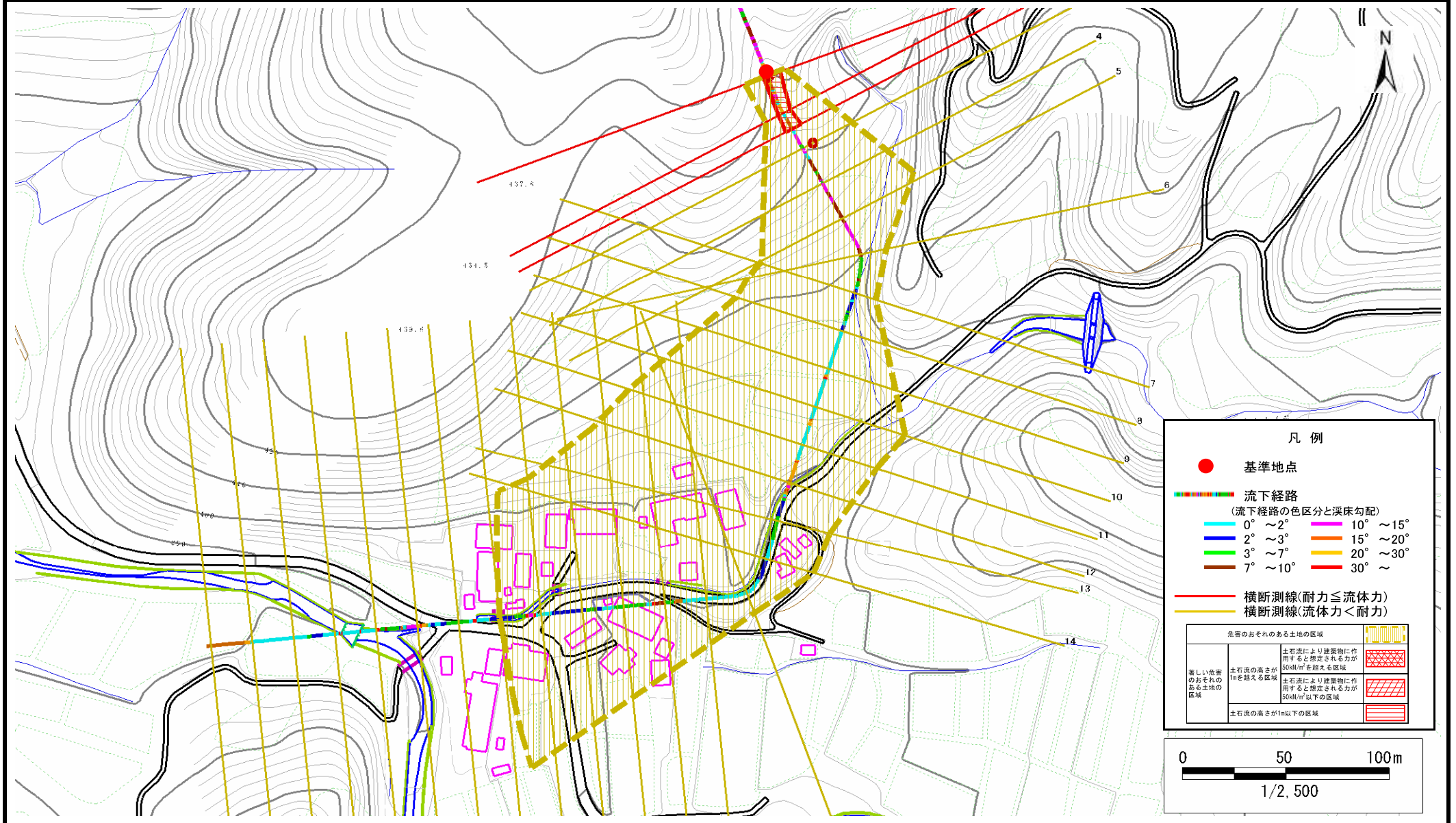
概況図(S=1:25,000)

土石流区域調査

様式3-1 危害のおそれのある土地、著しい危害のおそれのある土地の設定図

調査年度 平成21年度

溪流の位置 溪流番号 A127002-1 溪流名 米通の沢(2)-1 手県遠野市土淵町栃 岩手県遠野市土淵町栃内



土石流区域調査

様式3-2 建築物に作用すると想定される衝撃に関する事項

調査年度 平成21年度

溪流の位置	溪流番号	A127002-1	溪流名	米通の沢(2)-1	県遠野市土淵町	岩手県遠野市土淵町栃内	
横断測線番号	土石流の高さh(m)	土石流の流体力Fd(kN/m ²)	建築物の耐力P2(kN/m ²)	横断測線番号	土石流の高さh(m)	土石流の流体力Fd(kN/m ²)	建築物の耐力P2(kN/m ²)
No.0	0.58	25.22	12.05	No.27	0.31	1.49	20.99
No.1	0.66	29.52	10.72	No.28	0.33	1.37	20.17
No.2	0.44	16.32	15.32				
No.3	0.30	9.15	21.53				
No.4	0.24	5.58	26.82				
No.5	0.22	4.27	29.38				
No.6	0.22	4.28	29.44				
No.7	0.37	7.72	18.16				
No.8	0.26	4.50	24.72				
No.9	0.25	3.75	25.44				
No.10	0.25	3.16	25.83				
No.11	0.25	2.43	25.86				
No.12	0.45	5.81	15.14				
No.13	0.28	2.39	23.11				
No.14	0.29	2.05	22.65				
No.15	0.31	1.57	21.50				
No.16	0.32	1.36	20.75				
No.17	0.33	1.15	19.78				
No.18	0.33	1.16	19.81				
No.19	0.31	1.30	20.90				
No.20	0.32	1.24	20.47				
No.21	0.57	1.92	12.24				
No.22	0.36	1.15	18.58				
No.23	0.33	1.36	20.07				
No.24	0.30	1.58	21.53				
No.25	0.32	1.43	20.58				
No.26	0.31	1.50	21.01				