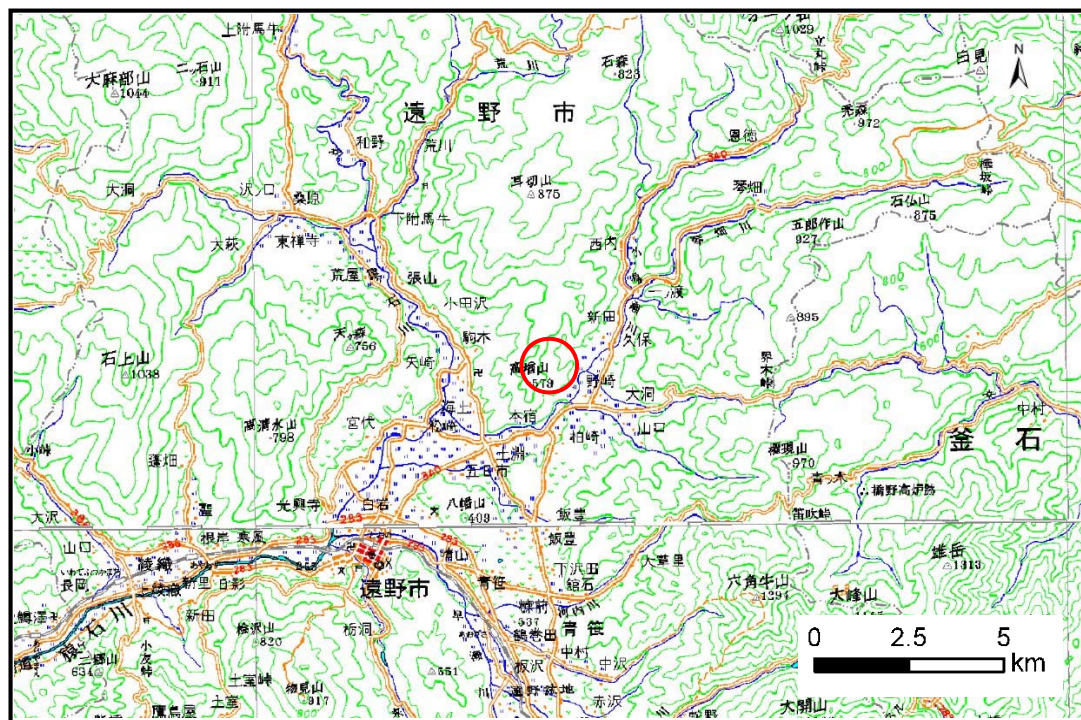


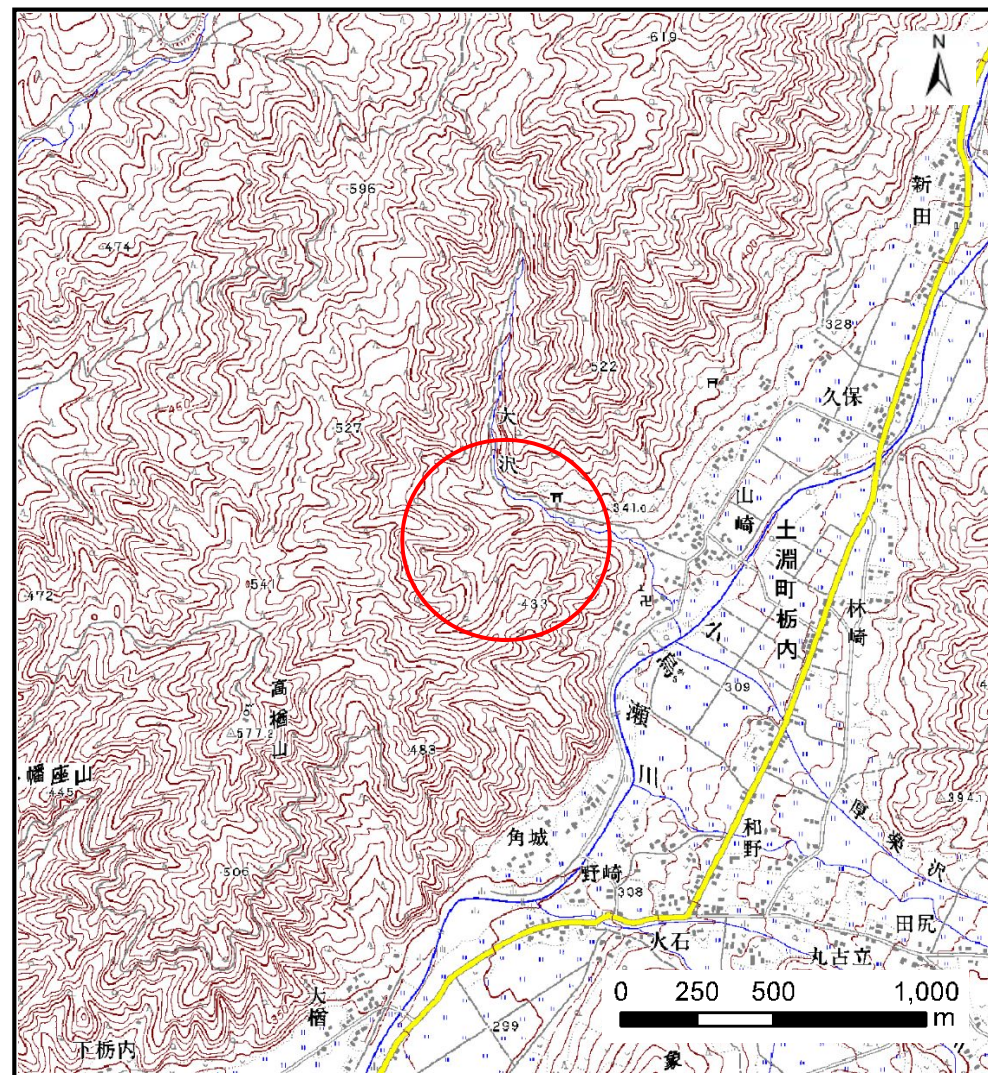
土砂災害防止に関する基礎調査(土石流)

表紙 概況,位置図

自然現象の種類	土石流
溪流番号	A126024-1
水系名	北上川
河川名	小鳥瀬川
溪流名	大沢-1
所在地	遠野市土淵町栃内16地割
調査機関	県南広域振興局土木部 遠野土木センター



位置図(S=1:200,000)

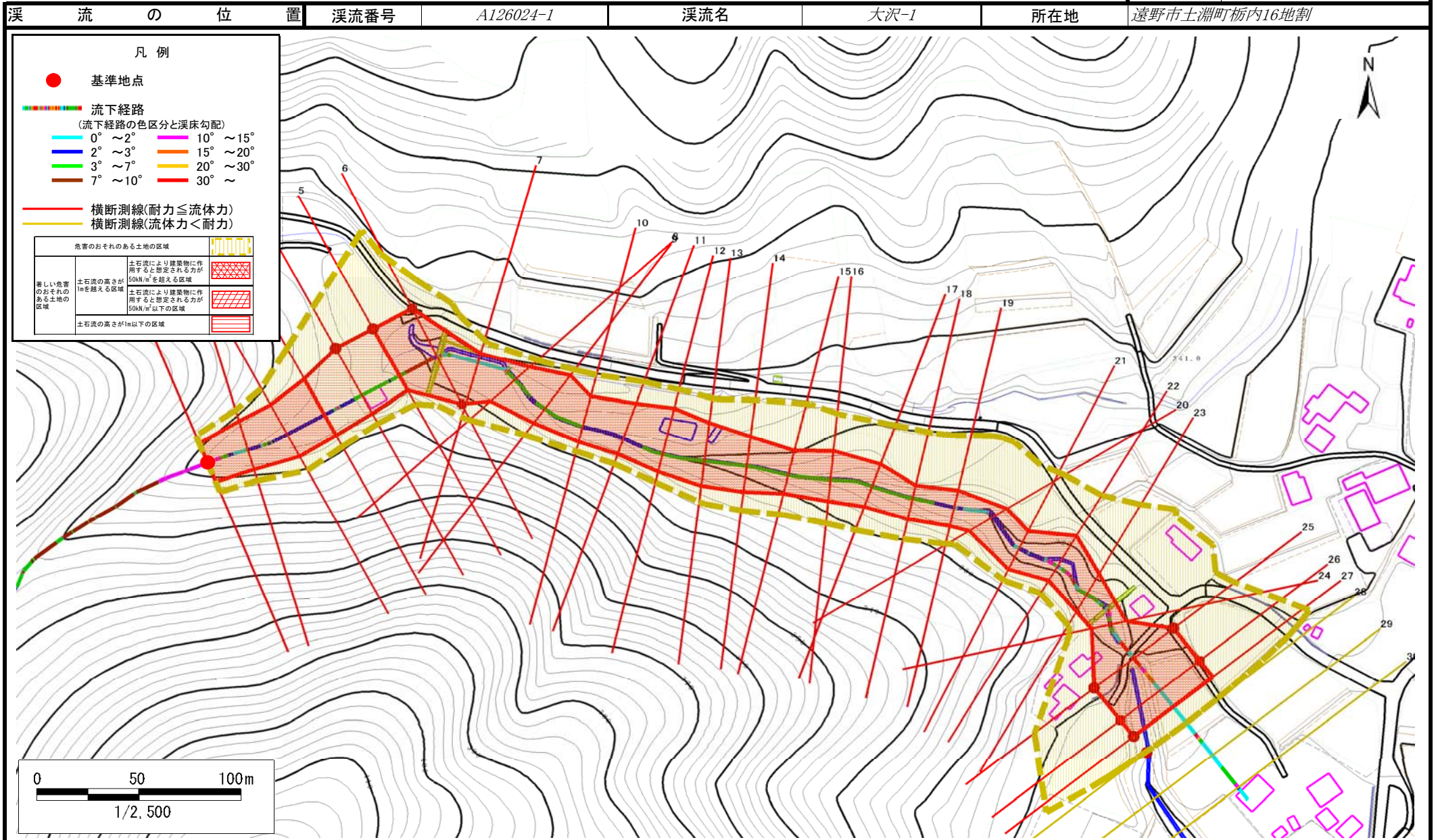


概況図(S=1:25,000)

土石流区域調査

様式3-1 危害のおそれのある土地、著しい危害のおそれのある土地の設定図

調査年度	平成27年度
所在地	遠野市土淵町栃内16地割



土石流区域調査

様式3-2 建築物に作用すると想定される衝撃に関する事項

調査年度	平成27年度
------	--------

溪流の位置	溪流番号	A126024-1	溪流名	大沢-1	所在地	遠野市土淵町板内16地割
-------	------	-----------	-----	------	-----	--------------

横断測線番号	土石流の高さh(m)	土石流の流体力Fd(kN/m ²)	建築物の耐力P2(kN/m ²)	横断測線番号	土石流の高さh(m)	土石流の流体力Fd(kN/m ²)	建築物の耐力P2(kN/m ²)
No.0	1.75	36.90	5.22	No.27	1.30	6.31	6.30
No.1	1.56	31.84	5.59	No.28	1.34	5.72	6.15
No.2	1.43	26.64	5.90	No.29	1.36	5.51	6.09
No.3	1.36	23.20	6.11	No.30	1.40	5.11	5.98
No.4	1.00	14.76	7.63				
No.5	1.00	14.80	7.64				
No.6	1.01	13.48	7.59				
No.7	1.71	29.18	5.29				
No.8	1.56	24.34	5.58				
No.9	1.45	19.65	5.85				
No.10	1.70	20.83	5.31				
No.11	1.59	17.80	5.53				
No.12	1.40	15.34	5.98				
No.13	1.41	15.89	5.95				
No.14	1.51	17.88	5.69				
No.15	1.75	21.08	5.23				
No.16	1.59	19.63	5.53				
No.17	1.77	19.01	5.20				
No.18	2.07	24.17	4.82				
No.19	2.00	23.09	4.89				
No.20	1.85	19.45	5.07				
No.21	1.87	19.32	5.04				
No.22	1.69	14.99	5.33				
No.23	1.84	17.70	5.09				
No.24	2.13	22.13	4.76				
No.25	1.25	7.00	6.46				
No.26	1.26	6.91	6.44				