

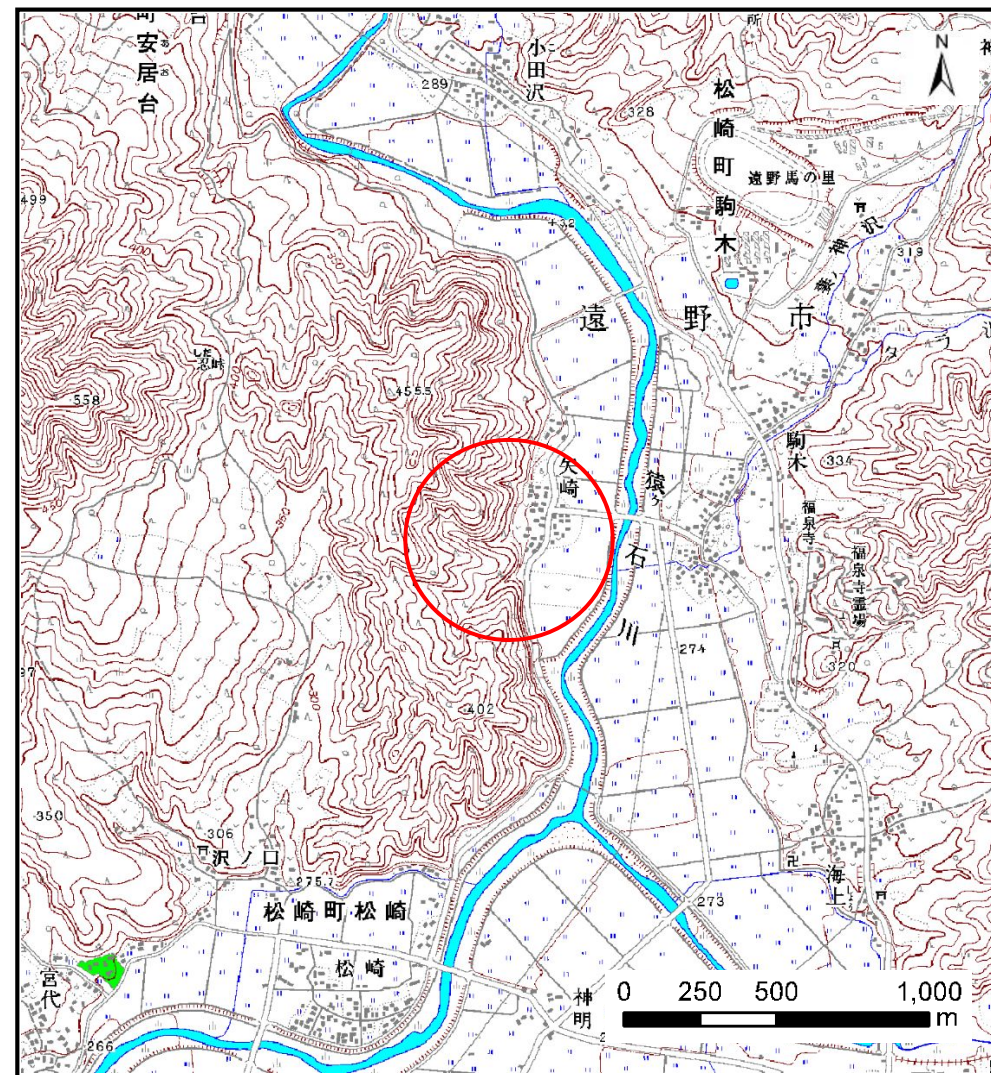
# 土砂災害防止に関する基礎調査(土石流)

表紙 概況,位置図

自然現象の種類	土石流
溪流番号	A126009
水系名	北上川
河川名	猿ヶ石川
溪流名	矢崎の沢(2)
所在地	遠野市松崎町松崎2地割
調査機関	県南広域振興局土木部 遠野土木センター



位置図(S=1:200,000)



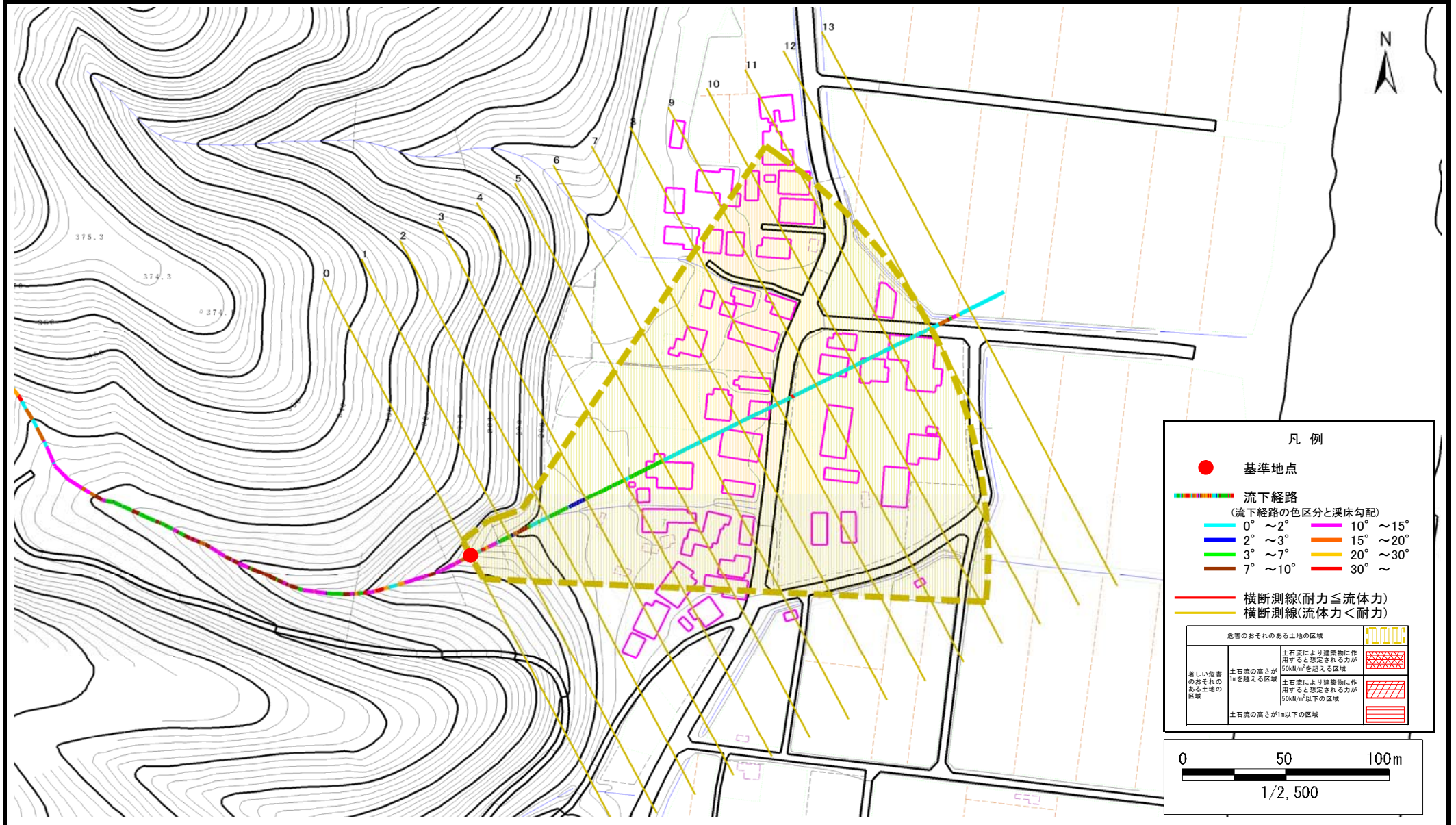
概況図(S=1:25,000)

# 土石流区域調査

様式3-1 危害のおそれのある土地、著しい危害のおそれのある土地の設定図

調査年度	平成27年度
------	--------

溪流の位置	溪流番号	A126009	溪流名	矢崎の沢(2)	所在地	遠野市松崎町松崎2地割
-------	------	---------	-----	---------	-----	-------------



**凡例**

- 基準地点
- 流下経路  
(流下経路の色区分と溪床勾配)
 

0° ~ 2°	10° ~ 15°
2° ~ 3°	15° ~ 20°
3° ~ 7°	20° ~ 30°
7° ~ 10°	30° ~
- 横断測線(耐力 ≧ 流体力)
- 横断測線(流体力 < 耐力)

危害のおそれのある土地の区域		凡例
著しい危害のおそれのある土地の区域	土石流の高さが1mを超える区域	土石流により建築物に作用すると想定される力が50kN/m <sup>2</sup> を超える区域
	土石流の高さが1m以下の区域	土石流により建築物に作用すると想定される力が50kN/m <sup>2</sup> 以下の区域

0 50 100m  
1/2,500

