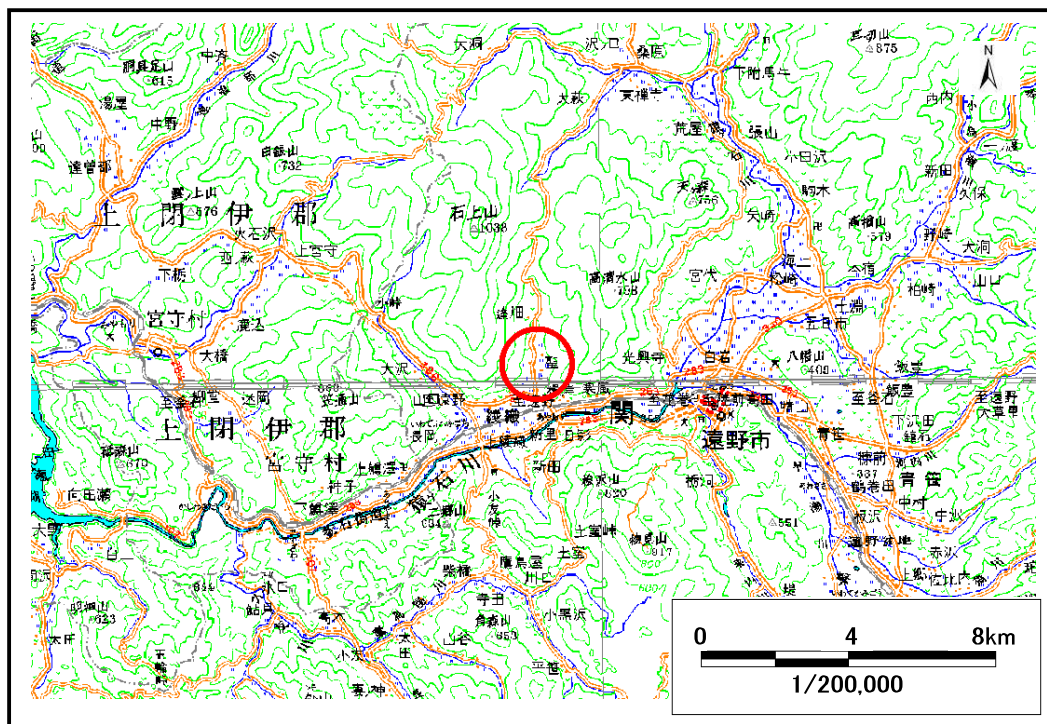


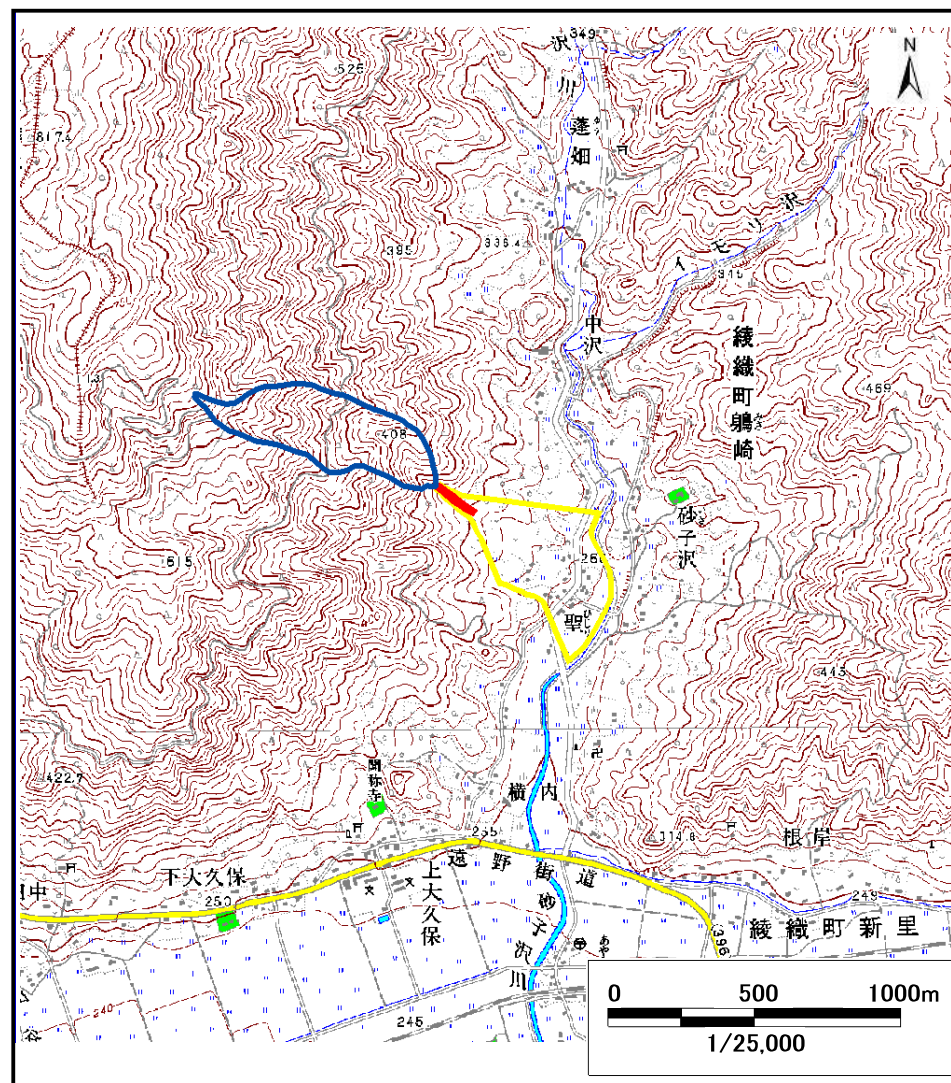
土砂災害防止に関する基礎調査(土石流)

表紙 位置,位置図

自然現象の種類	土石流
溪流番号	A125004
水系名	北上川
河川名	砂子沢川
溪流名	聖の沢
所在地	岩手県遠野市綾織町鶉崎
調査機関	遠野土木センター



位置図(S=1:200,000)



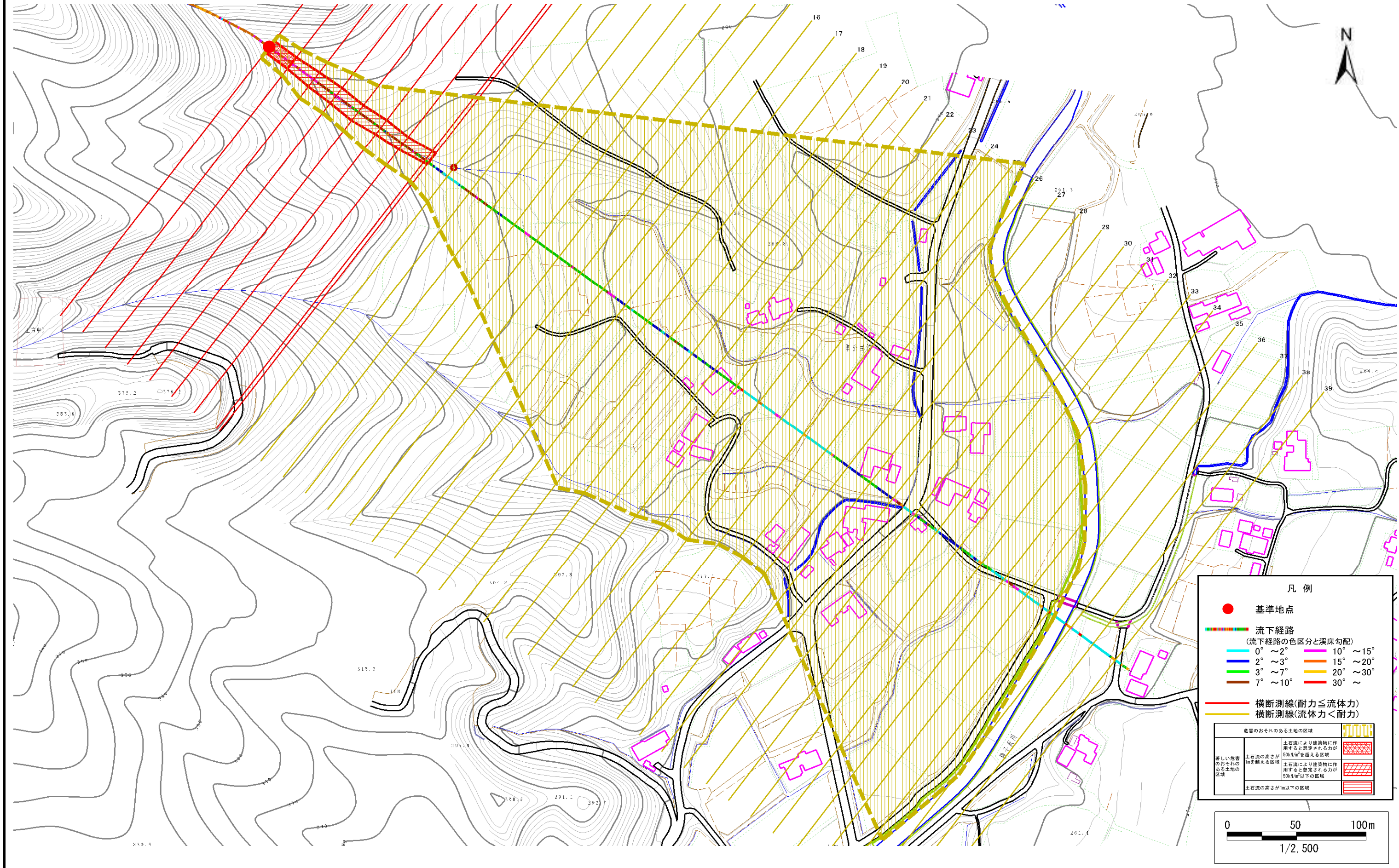
概況図(S=1:25,000)

土石流区域調書

様式3-1 危害のおそれのある土地、著しい危害のおそれのある土地の設定図

調査年度 平成20年度

溪流の位置	溪流番号	A125004	溪流名	聖の沢	所在地	岩手県遠野市綾織町鴉崎
-------	------	---------	-----	-----	-----	-------------



土石流区域調査

様式3-2 建築物に作用すると想定される衝撃に関する事項

調査年度	平成20年度
所在地	岩手県遠野市綾織町鶉崎

溪流の位置	溪流番号	A125004	溪流名	聖の沢	所在地	調査年度	平成20年度
横断測線番号	土石流の高さh(m)	土石流の流体力Fd(kN/m ²)	建築物の耐力P2(kN/m ²)	横断測線番号	土石流の高さh(m)	土石流の流体力Fd(kN/m ²)	建築物の耐力P2(kN/m ²)
No.0	1.13	70.88	6.97	No.27	0.38	2.73	17.62
No.1	1.13	70.16	6.98	No.28	0.38	2.63	17.50
No.2	1.00	58.21	7.66	No.29	0.38	2.62	17.49
No.3	0.97	53.25	7.84	No.30	0.38	2.69	17.69
No.4	0.99	51.62	7.71	No.31	0.38	2.70	17.75
No.5	0.74	32.00	9.70	No.32	0.38	2.67	17.64
No.6	0.65	24.12	10.84	No.33	0.38	2.60	17.46
No.7	0.60	19.53	11.64	No.34	0.40	2.16	16.79
No.8	0.59	18.55	11.81	No.35	0.38	2.33	17.40
No.9	0.41	9.44	16.55	No.36	0.42	1.87	16.19
No.10	0.38	6.85	17.75	No.37	0.41	1.89	16.28
No.11	0.37	5.86	18.13	No.38	0.45	1.51	15.19
No.12	0.36	4.85	18.36	No.39	0.51	1.07	13.50
No.13	0.36	4.41	18.39				
No.14	0.36	4.15	18.37				
No.15	0.36	3.89	18.33				
No.16	0.36	3.61	18.24				
No.17	0.37	3.48	18.18				
No.18	0.37	3.26	18.06				
No.19	0.37	3.25	18.06				
No.20	0.37	3.31	18.22				
No.21	0.37	3.07	17.94				
No.22	0.37	3.06	17.92				
No.23	0.37	3.02	17.90				
No.24	0.37	3.03	17.91				
No.25	0.38	2.79	17.68				
No.26	0.37	2.83	17.79				