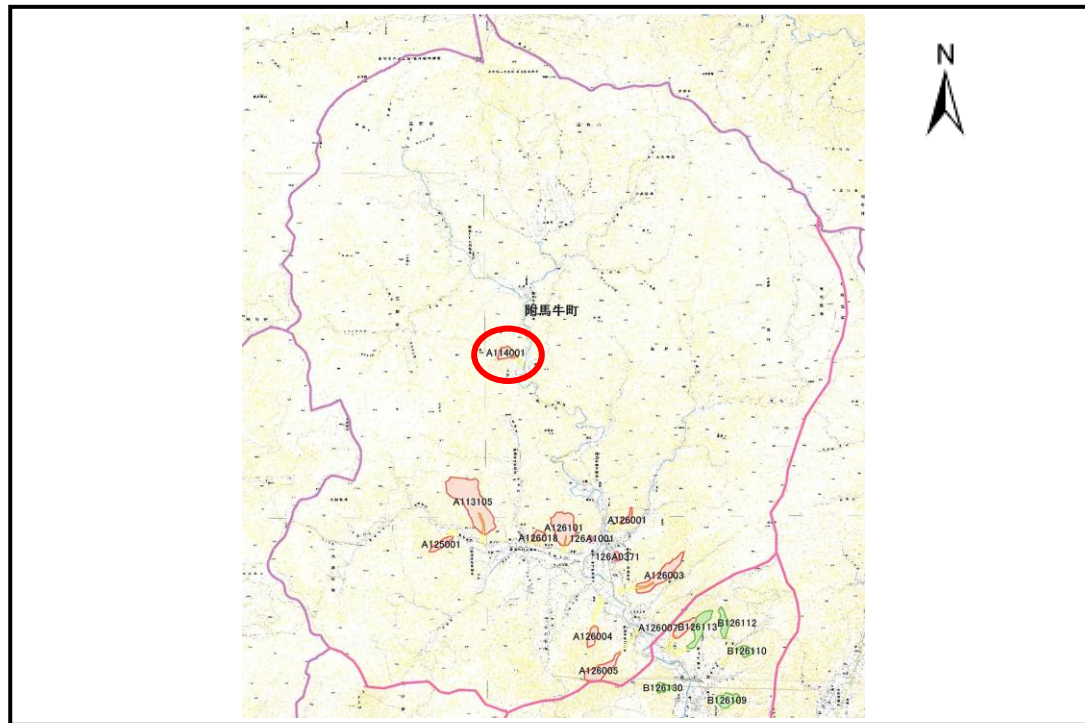


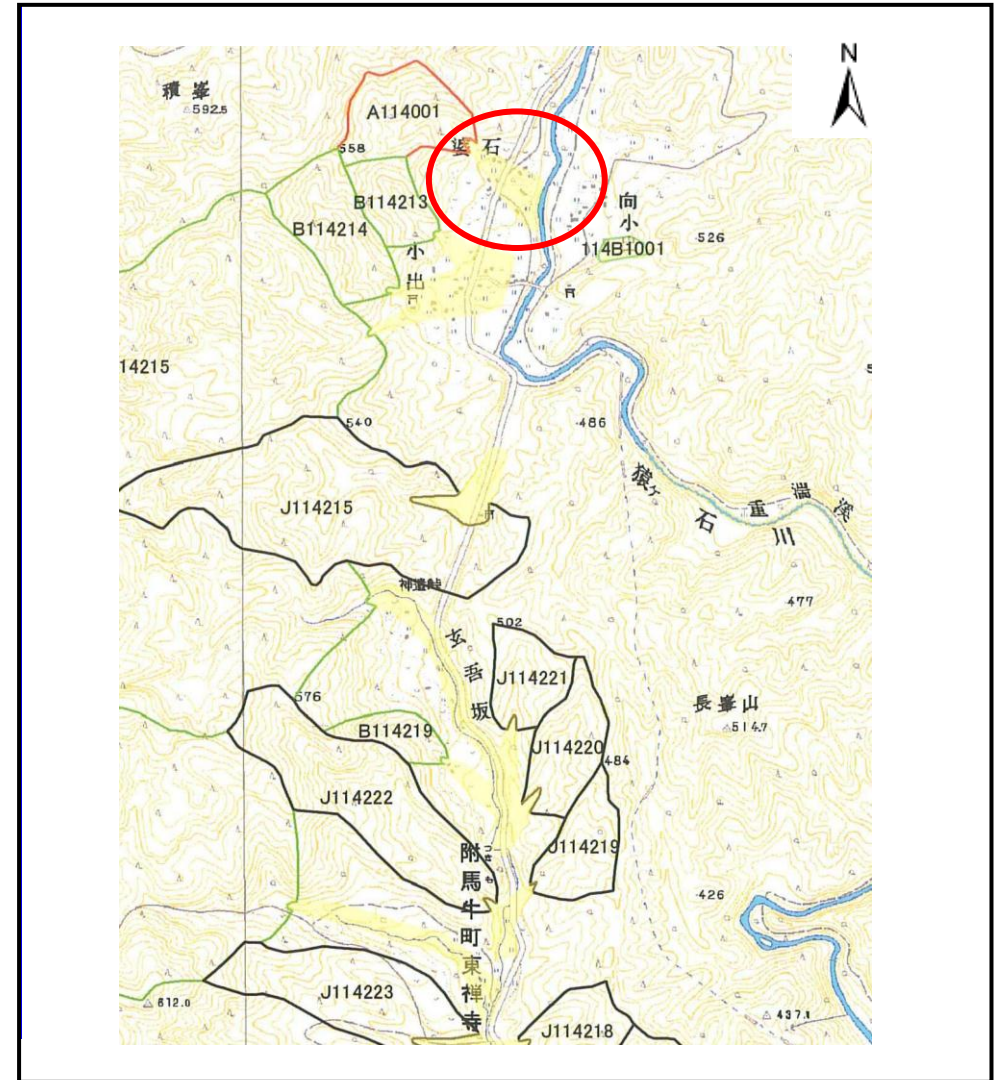
# 土砂災害防止に関する基礎調査(土石流)

表紙 位置,位置図

自然現象の種類	土石流
溪流番号	A114001
水系名	北上川
河川名	猿ヶ石川
溪流名	婆石の沢
所在地	遠野市附馬牛町
調査機関	遠野地方振興局 土木部



位置図(S=1:200,000程度)



概況図(S=1:25,000程度)

# 土石流区域調査

様式3-1 危害のおそれのある土地、著しい危害のおそれのある土地の設定図(1/2)

調査年度

平成15年度

溪流の位置

溪流番号

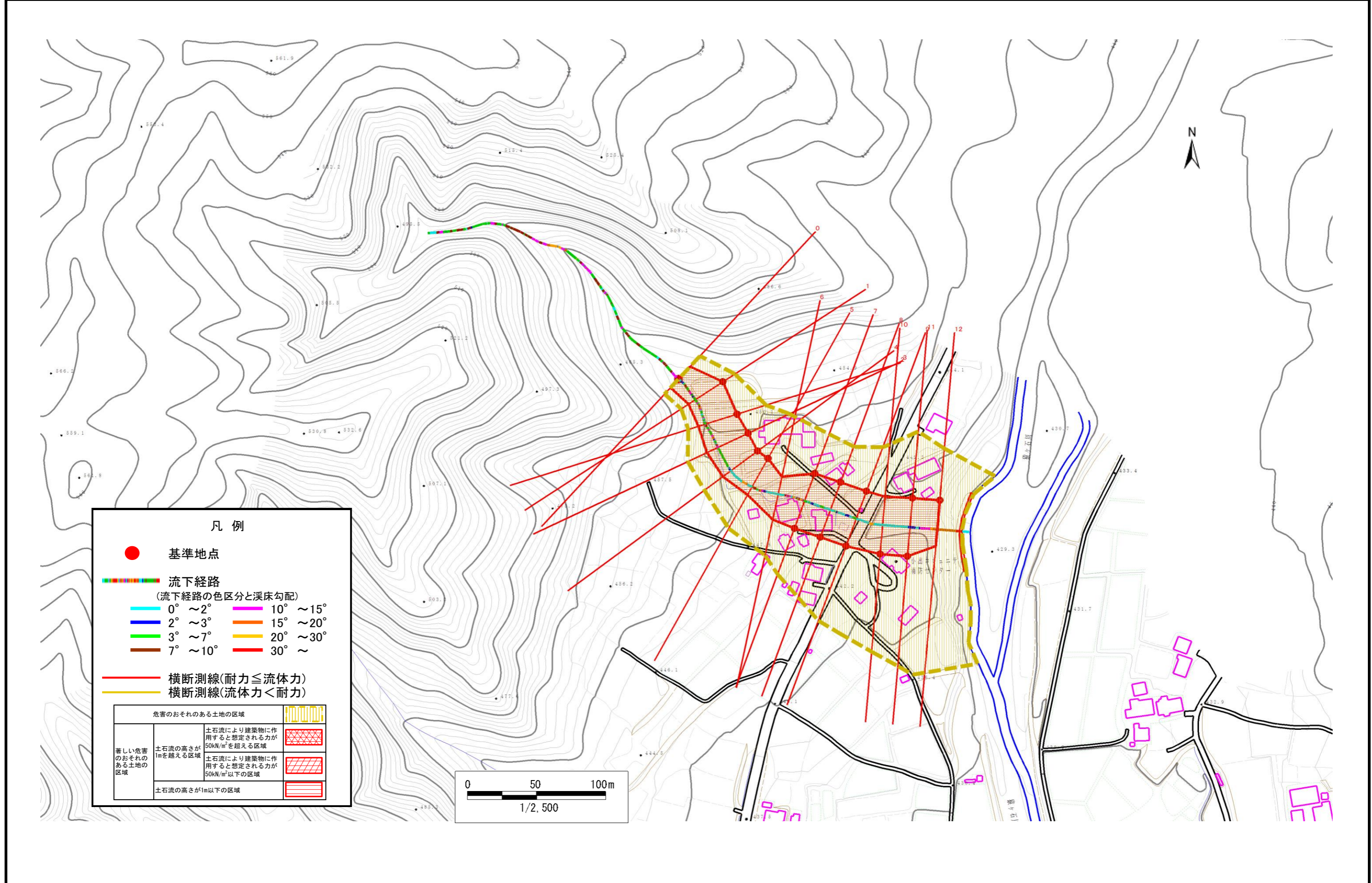
A114001

溪流名

婆石の沢

所在地

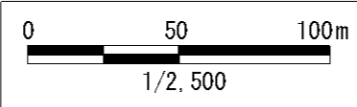
遠野市附馬牛町



## 凡例

- 基準地点
- 流下経路  
(流下経路の色区分と溪床勾配)
  - 0° ~ 2°
  - 2° ~ 3°
  - 3° ~ 7°
  - 7° ~ 10°
  - 10° ~ 15°
  - 15° ~ 20°
  - 20° ~ 30°
  - 30° ~
- 横断測線(耐力 ≤ 流体力)
- 横断測線(流体力 < 耐力)

危害のおそれのある土地の区域		
著しい危害のおそれのある土地の区域	土石流により建築物に作用すると想定される力が50kN/m <sup>2</sup> を超える区域	
	土石流により建築物に作用すると想定される力が50kN/m <sup>2</sup> 以下の区域	
	土石流の高さが1m以下の区域	



## 土石流区域調査書

様式3-2 建築物に作用すると想定される衝撃に関する事項

調査年度 平成15年度

溪流の位置		溪流番号	溪流名		所在地		
		A114001	婆石の沢		遠野市附馬牛町		
横断測線番号	土石流の高さh(m)	土石流の流体力Fd(kN/m <sup>2</sup> )	建築物の耐力P2(kN/m <sup>2</sup> )	横断測線番号	土石流の高さh(m)	土石流の流体力Fd(kN/m <sup>2</sup> )	建築物の耐力P2(kN/m <sup>2</sup> )
No. 0	1.448	35.33	5.87				
No. 1	0.883	18.05	8.47				
No. 2	0.880	17.34	8.50				
No. 3	0.873	14.58	8.55				
No. 4	0.876	12.33	8.53				
No. 5	0.879	11.71	8.51				
No. 6	1.115	15.16	7.06				
No. 7	0.939	12.01	8.07				
No. 8	0.951	10.77	7.99				
No. 9	0.963	9.93	7.91				
No. 10	0.976	9.19	7.82				
No. 11	1.004	8.05	7.65				
No. 12	0.975	8.54	7.83				