

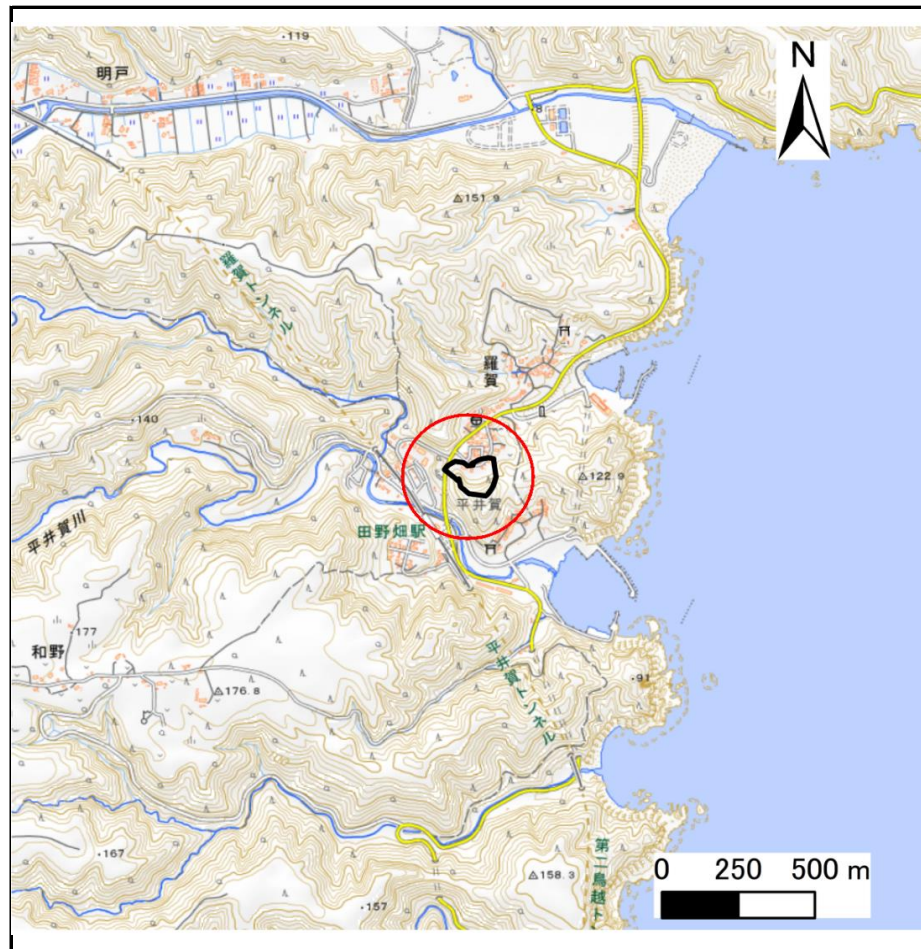
# 土砂災害防止に関する基礎調査(急傾斜地の崩壊)

表紙 概況、位置図

自然現象の種類	急傾斜地の崩壊
箇所番号	484N0034
箇所名	羅賀5号
所在地	下閉伊郡田野畑村羅賀
調査機関	岩手県沿岸広域振興局土木部岩泉土木センター



概況図(S=1:200,000)



位置図(S=1:25,000)

国土地理院の数値地図20000(地図画像)「八戸、盛岡」及び数値地図25000(地図画像)「端神、玉川、安家、沼袋」を掲載

# 急傾斜地の崩壊区域調査

様式3-1 危害のおそれのある土地、著しい危害のおそれのある土地の設定図

調査年度

令和5年度

急傾斜地の位置

箇所番号

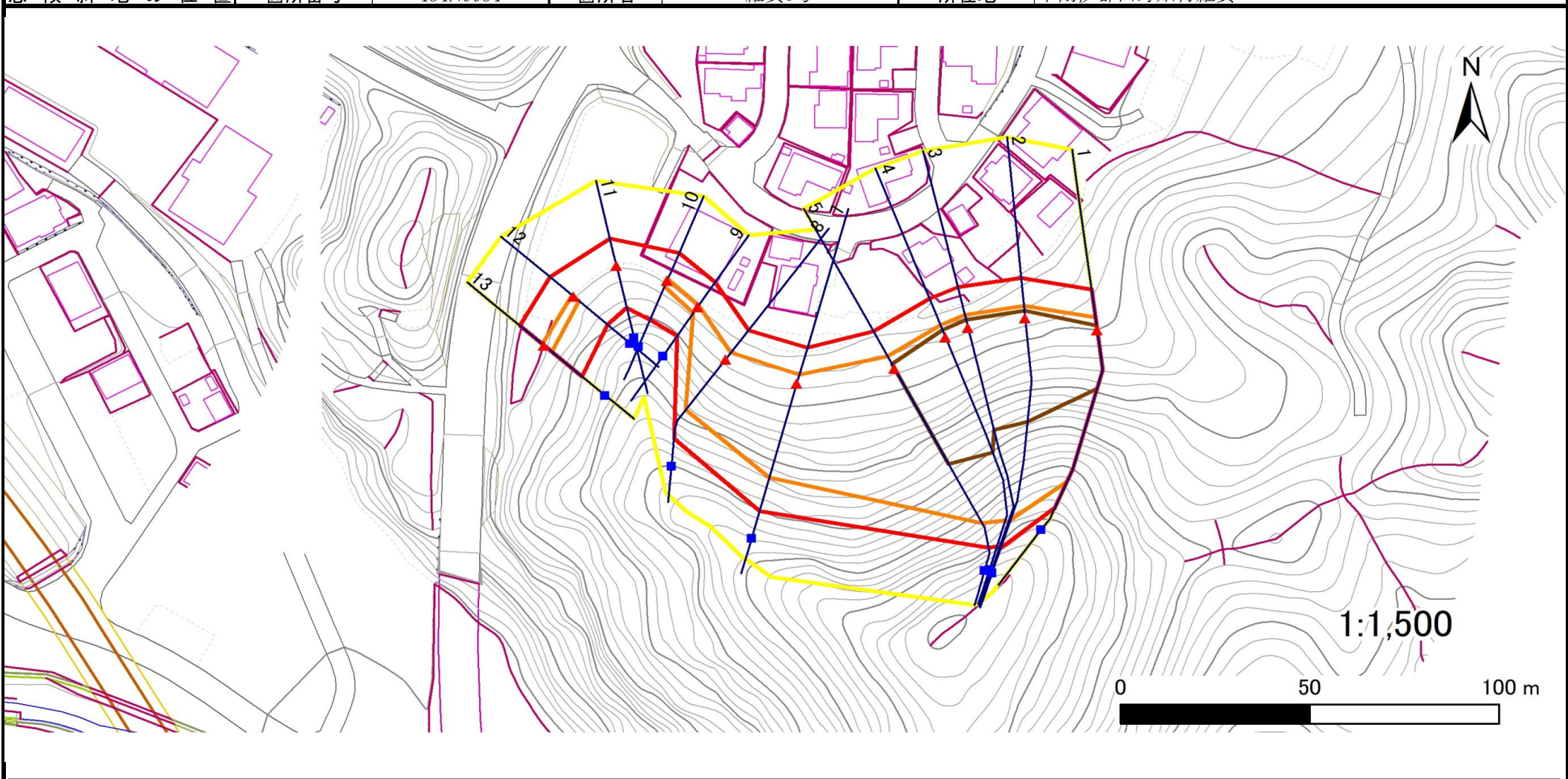
484N0034

箇所名

羅賀5号

所在地

下閉伊郡田野畑村羅賀



凡例

- 上端
- ▲ 下端

— 横断測線

— 危害のおそれのある土地の区域

— 著しい危害のおそれのある土地の区域

— 土石等の移動による力が100kN/m<sup>2</sup>を超える範囲

— 土石等の堆積高が3mを超える範囲

## 急傾斜地の崩壊区域調書

様式3-2 建築物に作用すると想定される衝撃に関する事項(1/1)

調査年度	令和5年度
------	-------

急傾斜地の位置		箇所番号		484N0034		箇所名		羅賀5号		所在地		下閉伊郡田野畑村羅賀				
横断 測線 番号	急傾斜地の下端に隣接する土地								急傾斜地内							
	土石等の移動の高さと力の大きさ				土石等の堆積高さと力の大きさ				土石等の移動の高さと力の大きさ				土石等の堆積高さと力の大きさ			
	区分	高さ (m)	下端からの距離 (m)	力の大きさ (kN/m <sup>2</sup> )	区分	下端からの水平 距離(m)	高さ (m)	力の大きさ (kN/m <sup>2</sup> )	区分	高さ (m)	上端からの比高 (m)	力の大きさ (kN/m <sup>2</sup> )	区分	上端からの比高 (m)	高さ (m)	力の大きさ (kN/m <sup>2</sup> )
1	100kN/m <sup>2</sup> を超える	1.00	0.00 ~ 3.38	154.29	3mを超える	0.00 ~ 1.18	3.55	17.94	100kN/m <sup>2</sup> を超える	1.00	10.63 ~ 41.92	154.29	3mを超える	30.00 ~ 41.92	3.55	17.94
	それ以外	1.00	3.38 ~ 11.16	100.00	それ以外	1.18 ~ 11.16	3.00	15.16	それ以外	1.00	5.00 ~ 10.63	100.00	それ以外	5.00 ~ 30.00	3.00	15.16
2	100kN/m <sup>2</sup> を超える	1.00	0.00 ~ 3.34	153.70	3mを超える	0.00 ~ 2.01	3.88	19.59	100kN/m <sup>2</sup> を超える	1.00	10.71 ~ 50.10	153.70	3mを超える	30.00 ~ 50.10	3.88	19.59
	それ以外	1.00	3.34 ~ 11.13	100.00	それ以外	2.01 ~ 11.13	3.00	15.16	それ以外	1.00	5.00 ~ 10.71	100.00	それ以外	5.00 ~ 30.00	3.00	15.16
3	100kN/m <sup>2</sup> を超える	1.00	0.00 ~ 3.59	157.95	3mを超える	0.00 ~ 2.14	3.96	20.03	100kN/m <sup>2</sup> を超える	1.00	10.57 ~ 51.39	157.95	3mを超える	30.00 ~ 51.39	3.96	20.03
	それ以外	1.00	3.59 ~ 11.37	100.00	それ以外	2.14 ~ 11.37	3.00	15.16	それ以外	1.00	5.00 ~ 10.57	100.00	それ以外	5.00 ~ 30.00	3.00	15.16
4	100kN/m <sup>2</sup> を超える	1.00	0.00 ~ 3.64	158.87	3mを超える	0.00 ~ 2.18	3.99	20.16	100kN/m <sup>2</sup> を超える	1.00	10.55 ~ 50.56	158.87	3mを超える	25.00 ~ 50.56	3.99	20.16
	それ以外	1.00	3.64 ~ 11.42	100.00	それ以外	2.18 ~ 11.42	3.00	15.16	それ以外	1.00	5.00 ~ 10.55	100.00	それ以外	5.00 ~ 25.00	3.00	15.16
5	100kN/m <sup>2</sup> を超える	1.00	0.00 ~ 3.77	161.19	3mを超える	0.00 ~ 1.38	3.68	18.61	100kN/m <sup>2</sup> を超える	1.00	10.53 ~ 48.57	161.19	3mを超える	25.00 ~ 48.57	3.68	18.61
	それ以外	1.00	3.77 ~ 11.55	100.00	それ以外	1.38 ~ 11.55	3.00	15.16	それ以外	1.00	5.00 ~ 10.53	100.00	それ以外	5.00 ~ 25.00	3.00	15.16
7	100kN/m <sup>2</sup> を超える	1.00	0.00 ~ 2.48	138.86	3mを超える	— ~ —	—	—	100kN/m <sup>2</sup> を超える	1.00	11.19 ~ 28.62	138.86	3mを超える	— ~ —	—	—
	それ以外	1.00	2.48 ~ 10.27	100.00	それ以外	0.00 ~ 10.27	2.83	14.29	それ以外	1.00	5.00 ~ 11.19	100.00	それ以外	5.00 ~ 28.62	2.83	14.29
8	100kN/m <sup>2</sup> を超える	1.00	0.00 ~ 2.22	134.52	3mを超える	— ~ —	—	—	100kN/m <sup>2</sup> を超える	1.00	10.96 ~ 22.59	134.52	3mを超える	— ~ —	—	—
	それ以外	1.00	2.22 ~ 10.01	100.00	それ以外	0.00 ~ 10.01	2.55	12.86	それ以外	1.00	5.00 ~ 10.96	100.00	それ以外	5.00 ~ 22.59	2.55	12.86
9	100kN/m <sup>2</sup> を超える	1.00	0.00 ~ 0.50	107.44	3mを超える	— ~ —	—	—	100kN/m <sup>2</sup> を超える	1.00	10.57 ~ 12.00	107.44	3mを超える	— ~ —	—	—
	それ以外	1.00	0.50 ~ 8.29	100.00	それ以外	0.00 ~ 8.29	2.15	10.84	それ以外	1.00	5.00 ~ 10.57	100.00	それ以外	5.00 ~ 12.00	2.15	10.84
10	100kN/m <sup>2</sup> を超える	1.00	0.00 ~ 0.35	105.20	3mを超える	— ~ —	—	—	100kN/m <sup>2</sup> を超える	1.00	11.31 ~ 12.50	105.20	3mを超える	— ~ —	—	—
	それ以外	1.00	0.35 ~ 8.14	100.00	それ以外	0.00 ~ 8.14	2.01	10.18	それ以外	1.00	5.00 ~ 11.31	100.00	それ以外	5.00 ~ 12.50	2.01	10.18
11	100kN/m <sup>2</sup> を超える	—	— ~ —	—	3mを超える	— ~ —	—	—	100kN/m <sup>2</sup> を超える	—	— ~ —	—	3mを超える	— ~ —	—	—
	それ以外	1.00	0.00 ~ 7.69	98.64	それ以外	0.00 ~ 7.69	1.95	9.84	それ以外	1.00	5.00 ~ 12.00	98.64	それ以外	5.00 ~ 12.00	1.95	9.84
12	100kN/m <sup>2</sup> を超える	1.00	0.00 ~ 0.37	105.52	3mを超える	— ~ —	—	—	100kN/m <sup>2</sup> を超える	1.00	11.33 ~ 12.60	105.52	3mを超える	— ~ —	—	—
	それ以外	1.00	0.37 ~ 8.16	100.00	それ以外	0.00 ~ 8.16	2.01	10.18	それ以外	1.00	5.00 ~ 11.33	100.00	それ以外	5.00 ~ 12.60	2.01	10.18
13	100kN/m <sup>2</sup> を超える	1.00	0.00 ~ 0.49	107.20	3mを超える	— ~ —	—	—	100kN/m <sup>2</sup> を超える	1.00	11.53 ~ 13.30	107.20	3mを超える	— ~ —	—	—
	それ以外	1.00	0.49 ~ 8.27	100.00	それ以外	0.00 ~ 8.27	2.00	10.09	それ以外	1.00	5.00 ~ 11.53	100.00	それ以外	5.00 ~ 13.30	2.00	10.09
	100kN/m <sup>2</sup> を超える		~		3mを超える	~			100kN/m <sup>2</sup> を超える		~		3mを超える	~		
	それ以外		~		それ以外	~			それ以外		~		それ以外	~		
	100kN/m <sup>2</sup> を超える		~		3mを超える	~			100kN/m <sup>2</sup> を超える		~		3mを超える	~		
	それ以外		~		それ以外	~			それ以外		~		それ以外	~		
	100kN/m <sup>2</sup> を超える		~		3mを超える	~			100kN/m <sup>2</sup> を超える		~		3mを超える	~		
	それ以外		~		それ以外	~			それ以外		~		それ以外	~		