

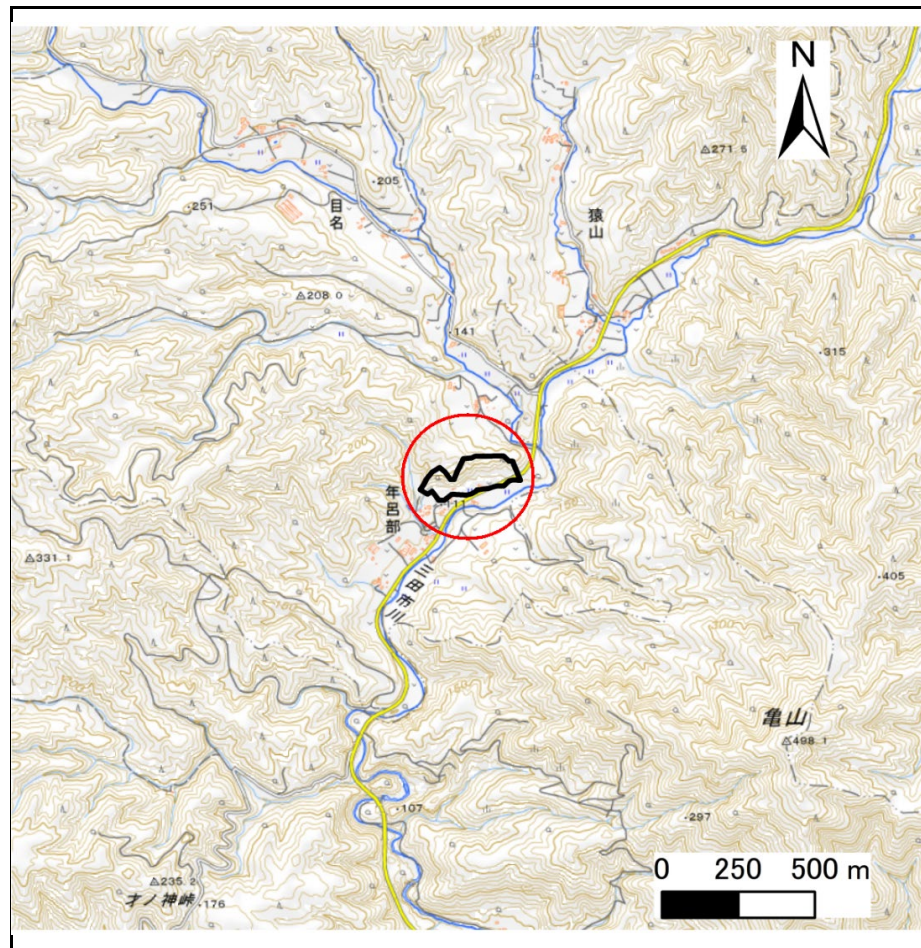
土砂災害防止に関する基礎調査(急傾斜地の崩壊)

表紙 概況、位置図

自然現象の種類	急傾斜地の崩壊
箇所番号	484BN5040
箇所名	目名1号
所在地	下閉伊郡田野畑村年呂部
調査機関	岩手県沿岸広域振興局岩泉土木センター



概況図(S=1:200,000)



位置図(S=1:25,000)

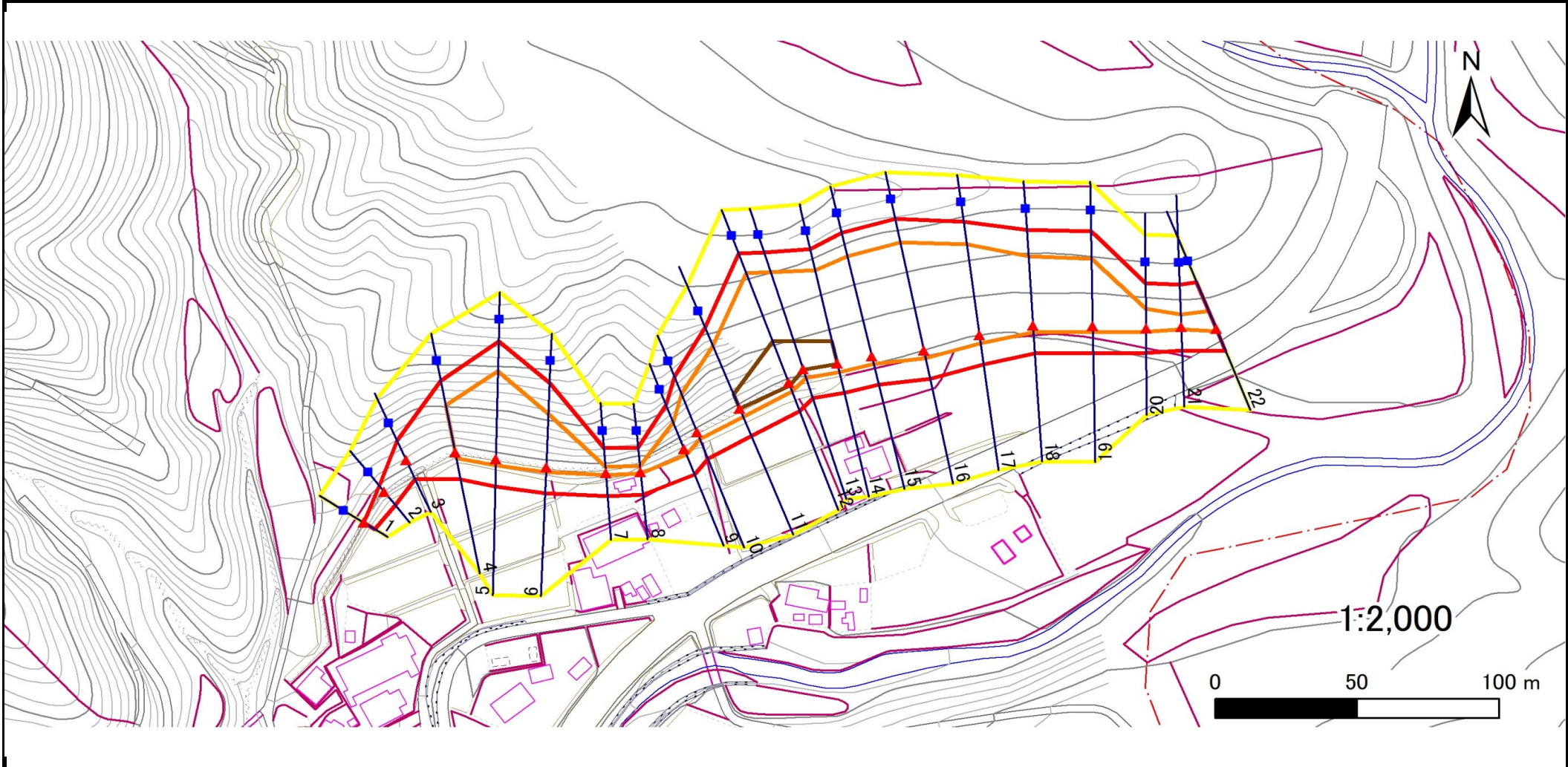
国土地理院の数値地図200000(地図画像)「八戸・盛岡」及び数値地図25000(地図画像)「端神、玉川、安家、沼袋」を掲載

急傾斜地の崩壊区域調査

様式3-1 危害のおそれのある土地、著しい危害のおそれのある土地の設定図

調査年度 令和5年度

急傾斜地の位置	箇所番号	484BN5040	箇所名	目名1号	所在地	下閉伊郡田野畑村年呂部
---------	------	-----------	-----	------	-----	-------------



凡例	■ 上端	— 横断測線	■ 危害のおそれのある土地の区域	■ 土石等の移動による力が100kN/m ² を超える範囲
	▲ 下端		■ 著しい危害のおそれのある土地の区域	■ 土石等の堆積高が3mを超える範囲

急傾斜地の崩壊区域調査

様式3-2 建築物に作用すると想定される衝撃に関する事項(1/2)

調査年度

令和5年度

急傾斜地の位置		484BN5040				箇所名		目名1号		所在地		下閉伊郡田野畑村年呂部				
横断 測線 番号	急傾斜地の下端に隣接する土地								急傾斜地内							
	土石等の移動の高さと力の大きさ				土石等の堆積高さとの大きさ				土石等の移動の高さと力の大きさ				土石等の堆積高さとの大きさ			
	区分	高さ (m)	下端からの距離 (m)	力の大きさ (kN/m ²)	区分	下端からの水平 距離(m)	高さ (m)	力の大きさ (kN/m ²)	区分	高さ (m)	上端からの比高 (m)	力の大きさ (kN/m ²)	区分	上端からの比高 (m)	高さ (m)	力の大きさ (kN/m ²)
1	100kN/m ² を超える	—	— ~ —	—	3mを超える	— ~ —	—	—	100kN/m ² を超える	—	— ~ —	—	3mを超える	— ~ —	—	—
	それ以外	1.00	0.00 ~ 4.59	57.18	それ以外	0.00 ~ 0.00	1.59	8.02	それ以外	1.00	5.00 ~ 5.00	57.18	それ以外	5.00 ~ 5.00	1.59	8.02
2	100kN/m ² を超える	—	— ~ —	—	3mを超える	— ~ —	—	—	100kN/m ² を超える	—	— ~ —	—	3mを超える	— ~ —	—	—
	それ以外	1.00	0.00 ~ 6.20	77.89	それ以外	0.00 ~ 6.20	1.78	9.01	それ以外	1.00	5.00 ~ 7.20	77.89	それ以外	5.00 ~ 7.20	1.78	9.01
3	100kN/m ² を超える	—	— ~ —	—	3mを超える	— ~ —	—	—	100kN/m ² を超える	—	— ~ —	—	3mを超える	— ~ —	—	—
	それ以外	1.00	0.00 ~ 7.72	99.09	それ以外	0.00 ~ 7.72	2.11	10.66	それ以外	1.00	5.00 ~ 10.50	99.09	それ以外	5.00 ~ 10.50	2.11	10.66
4	100kN/m ² を超える	1.00	0.00 ~ 2.16	133.47	3mを超える	— ~ —	—	—	100kN/m ² を超える	1.00	11.06 ~ 22.65	133.47	3mを超える	— ~ —	—	—
	それ以外	1.00	2.16 ~ 9.94	100.00	それ以外	0.00 ~ 9.94	2.53	12.78	それ以外	1.00	5.00 ~ 11.06	100.00	それ以外	5.00 ~ 22.65	2.53	12.78
5	100kN/m ² を超える	1.00	0.00 ~ 2.29	135.71	3mを超える	— ~ —	—	—	100kN/m ² を超える	1.00	11.70 ~ 31.57	135.71	3mを超える	— ~ —	—	—
	それ以外	1.00	2.29 ~ 10.08	100.00	それ以外	0.00 ~ 10.08	2.86	14.48	それ以外	1.00	5.00 ~ 11.70	100.00	それ以外	5.00 ~ 31.57	2.86	14.48
6	100kN/m ² を超える	1.00	0.00 ~ 1.81	127.80	3mを超える	— ~ —	—	—	100kN/m ² を超える	1.00	11.90 ~ 23.68	127.80	3mを超える	— ~ —	—	—
	それ以外	1.00	1.81 ~ 9.59	100.00	それ以外	0.00 ~ 9.59	2.44	12.34	それ以外	1.00	5.00 ~ 11.90	100.00	それ以外	5.00 ~ 23.68	2.44	12.34
7	100kN/m ² を超える	1.00	0.00 ~ 0.63	109.40	3mを超える	— ~ —	—	—	100kN/m ² を超える	1.00	10.54 ~ 12.32	109.40	3mを超える	— ~ —	—	—
	それ以外	1.00	0.63 ~ 8.42	100.00	それ以外	0.00 ~ 8.42	2.21	11.18	それ以外	1.00	5.00 ~ 10.54	100.00	それ以外	5.00 ~ 12.32	2.21	11.18
8	100kN/m ² を超える	1.00	0.00 ~ 0.64	109.59	3mを超える	— ~ —	—	—	100kN/m ² を超える	1.00	10.58 ~ 12.39	109.59	3mを超える	— ~ —	—	—
	それ以外	1.00	0.64 ~ 8.43	100.00	それ以外	0.00 ~ 8.43	2.24	11.32	それ以外	1.00	5.00 ~ 10.58	100.00	それ以外	5.00 ~ 12.39	2.24	11.32
9	100kN/m ² を超える	1.00	0.00 ~ 2.20	134.22	3mを超える	— ~ —	—	—	100kN/m ² を超える	1.00	10.56 ~ 19.06	134.22	3mを超える	— ~ —	—	—
	それ以外	1.00	2.20 ~ 9.99	100.00	それ以外	0.00 ~ 9.99	2.42	12.23	それ以外	1.00	5.00 ~ 10.56	100.00	それ以外	5.00 ~ 19.06	2.42	12.23
10	100kN/m ² を超える	1.00	0.00 ~ 2.71	142.71	3mを超える	— ~ —	—	—	100kN/m ² を超える	1.00	10.56 ~ 22.73	142.71	3mを超える	— ~ —	—	—
	それ以外	1.00	2.71 ~ 10.49	100.00	それ以外	0.00 ~ 10.49	2.76	13.96	それ以外	1.00	5.00 ~ 10.56	100.00	それ以外	5.00 ~ 22.73	2.76	13.96
11	100kN/m ² を超える	1.00	0.00 ~ 3.15	150.28	3mを超える	0.00 ~ 0.04	3.02	15.28	100kN/m ² を超える	1.00	10.54 ~ 29.36	150.28	3mを超える	25.00 ~ 29.36	3.02	15.28
	それ以外	1.00	3.15 ~ 10.93	100.00	それ以外	0.04 ~ 10.93	3.00	15.16	それ以外	1.00	5.00 ~ 10.54	100.00	それ以外	5.00 ~ 25.00	3.00	15.16
12	100kN/m ² を超える	1.00	0.00 ~ 3.42	154.94	3mを超える	0.00 ~ 1.20	3.56	18.01	100kN/m ² を超える	1.00	10.60 ~ 41.73	154.94	3mを超える	30.00 ~ 41.73	3.56	18.01
	それ以外	1.00	3.42 ~ 11.20	100.00	それ以外	1.20 ~ 11.20	3.00	15.16	それ以外	1.00	5.00 ~ 10.60	100.00	それ以外	5.00 ~ 30.00	3.00	15.16
13	100kN/m ² を超える	1.00	0.00 ~ 3.38	154.25	3mを超える	0.00 ~ 0.17	3.09	15.60	100kN/m ² を超える	1.00	10.58 ~ 37.98	154.25	3mを超える	30.00 ~ 37.98	3.09	15.60
	それ以外	1.00	3.38 ~ 11.16	100.00	それ以外	0.17 ~ 11.16	3.00	15.16	それ以外	1.00	5.00 ~ 10.58	100.00	それ以外	5.00 ~ 30.00	3.00	15.16
14	100kN/m ² を超える	1.00	0.00 ~ 3.26	152.21	3mを超える	0.00 ~ 0.13	3.06	15.49	100kN/m ² を超える	1.00	10.62 ~ 36.03	152.21	3mを超える	30.00 ~ 36.03	3.06	15.49
	それ以外	1.00	3.26 ~ 11.04	100.00	それ以外	0.13 ~ 11.04	3.00	15.16	それ以外	1.00	5.00 ~ 10.62	100.00	それ以外	5.00 ~ 30.00	3.00	15.16
15	100kN/m ² を超える	1.00	0.00 ~ 2.95	146.80	3mを超える	— ~ —	—	—	100kN/m ² を超える	1.00	10.92 ~ 36.28	146.80	3mを超える	— ~ —	—	—
	それ以外	1.00	2.95 ~ 10.73	100.00	それ以外	0.00 ~ 10.73	2.98	15.04	それ以外	1.00	5.00 ~ 10.92	100.00	それ以外	5.00 ~ 36.28	2.98	15.04

急傾斜地の崩壊区域調書

様式3-2 建築物に作用すると想定される衝撃に関する事項(2/2)

調査年度	令和5年度
------	-------

急傾斜地の位置		484BN5040			箇所名		目名1号		所在地		下閉伊郡田野畑村年呂部					
横断 測線 番号	急傾斜地の下端に隣接する土地								急傾斜地内							
	土石等の移動の高さと力の大きさ				土石等の堆積高さとの大きさ				土石等の移動の高さと力の大きさ				土石等の堆積高さとの大きさ			
	区分	高さ (m)	下端からの距離 (m)	力の大きさ (kN/m ²)	区分	下端からの水平 距離(m)	高さ (m)	力の大きさ (kN/m ²)	区分	高さ (m)	上端からの比高 (m)	力の大きさ (kN/m ²)	区分	上端からの比高 (m)	高さ (m)	力の大きさ (kN/m ²)
16	100kN/m ² を超える	1.00	0.00 ~ 2.97	147.09	3mを超える	— ~ —	—	—	100kN/m ² を超える	1.00	10.94 ~ 38.00	147.09	3mを超える	— ~ —	—	—
	それ以外	1.00	2.97 ~ 10.75	100.00	それ以外	0.00 ~ 10.75	2.97	15.02	それ以外	1.00	5.00 ~ 10.94	100.00	それ以外	5.00 ~ 38.00	2.97	15.02
17	100kN/m ² を超える	1.00	0.00 ~ 3.01	147.94	3mを超える	0.00 ~ 0.02	3.01	15.21	100kN/m ² を超える	1.00	10.78 ~ 34.00	147.94	3mを超える	30.00 ~ 34.00	3.01	15.21
	それ以外	1.00	3.01 ~ 10.80	100.00	それ以外	0.02 ~ 10.80	3.00	15.16	それ以外	1.00	5.00 ~ 10.78	100.00	それ以外	5.00 ~ 30.00	3.00	15.16
18	100kN/m ² を超える	1.00	0.00 ~ 2.38	137.19	3mを超える	— ~ —	—	—	100kN/m ² を超える	1.00	11.27 ~ 27.63	137.19	3mを超える	— ~ —	—	—
	それ以外	1.00	2.38 ~ 10.17	100.00	それ以外	0.00 ~ 10.17	2.82	14.23	それ以外	1.00	5.00 ~ 11.27	100.00	それ以外	5.00 ~ 27.63	2.82	14.23
19	100kN/m ² を超える	1.00	0.00 ~ 2.31	135.98	3mを超える	— ~ —	—	—	100kN/m ² を超える	1.00	11.34 ~ 27.07	135.98	3mを超える	— ~ —	—	—
	それ以外	1.00	2.31 ~ 10.09	100.00	それ以外	0.00 ~ 10.09	2.81	14.19	それ以外	1.00	5.00 ~ 11.34	100.00	それ以外	5.00 ~ 27.07	2.81	14.19
20	100kN/m ² を超える	1.00	0.00 ~ 1.21	118.26	3mを超える	— ~ —	—	—	100kN/m ² を超える	1.00	11.12 ~ 15.88	118.26	3mを超える	— ~ —	—	—
	それ以外	1.00	1.21 ~ 8.99	100.00	それ以外	0.00 ~ 8.99	2.21	11.17	それ以外	1.00	5.00 ~ 11.12	100.00	それ以外	5.00 ~ 15.88	2.21	11.17
21	100kN/m ² を超える	1.00	0.00 ~ 0.72	110.72	3mを超える	— ~ —	—	—	100kN/m ² を超える	1.00	11.70 ~ 14.59	110.72	3mを超える	— ~ —	—	—
	それ以外	1.00	0.72 ~ 8.50	100.00	それ以外	0.00 ~ 8.50	1.98	10.03	それ以外	1.00	5.00 ~ 11.70	100.00	それ以外	5.00 ~ 14.59	1.98	10.03
22	100kN/m ² を超える	1.00	0.00 ~ 0.93	113.99	3mを超える	— ~ —	—	—	100kN/m ² を超える	1.00	11.93 ~ 16.15	113.99	3mを超える	— ~ —	—	—
	それ以外	1.00	0.93 ~ 8.72	100.00	それ以外	0.00 ~ 8.72	2.14	10.81	それ以外	1.00	5.00 ~ 11.93	100.00	それ以外	5.00 ~ 16.15	2.14	10.81
	100kN/m ² を超える		~		3mを超える	~			100kN/m ² を超える		~		3mを超える	~		
	それ以外		~		それ以外	~			それ以外		~		それ以外	~		
	100kN/m ² を超える		~		3mを超える	~			100kN/m ² を超える		~		3mを超える	~		
	それ以外		~		それ以外	~			それ以外		~		それ以外	~		
	100kN/m ² を超える		~		3mを超える	~			100kN/m ² を超える		~		3mを超える	~		
	それ以外		~		それ以外	~			それ以外		~		それ以外	~		
	100kN/m ² を超える		~		3mを超える	~			100kN/m ² を超える		~		3mを超える	~		
	それ以外		~		それ以外	~			それ以外		~		それ以外	~		
	100kN/m ² を超える		~		3mを超える	~			100kN/m ² を超える		~		3mを超える	~		
	それ以外		~		それ以外	~			それ以外		~		それ以外	~		