

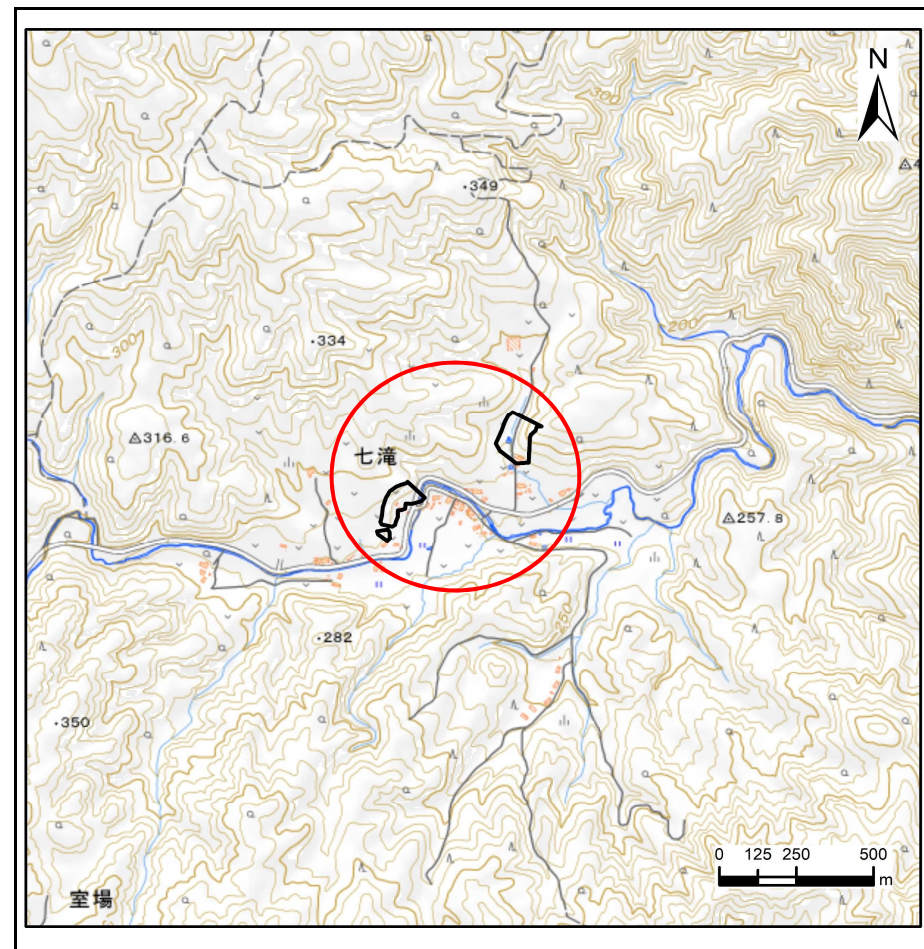
土砂災害防止に関する基礎調査(急傾斜地の崩壊)

表紙 概況、位置図

自然現象の種類	急傾斜地の崩壊
箇所番号	484BN5034-2-2
箇所名	室場4号-3
所在地	下閉伊郡田野畑村七滝
調査機関	岩手県沿岸広域振興局岩泉土木センター



概況図(S=1:200,000)



位置図(S=1:25,000)

国土地理院の数値地図200000(地図画像)「八戸、盛岡」及び数値地図25000(地図画像)「端神、玉川、安家、沼袋」を掲載

急傾斜地の崩壊区域調書

様式3-1 危害のおそれのある土地、著しい危害のおそれのある土地の設定図

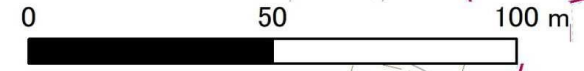
調査年度

令和5年度

急傾斜地の位置 箇所番号 484BN5034-2-2 箇所名 室場4号-3 所在地 下閉伊郡田野畑村七滝



1:1,500



凡例

■ 上端
▲ 下端

— 横断測線

— 危険のおそれのある土地の区域
— 著しい危害のおそれのある土地の区域

— 土石等の移動による力が 100kN/m^2 を超える範囲
— 土石等の堆積高が 3m を超える範囲

急傾斜地の崩壊区域調書

様式3-2 建築物に作用すると想定される衝撃に関する事項(1/1)

														調査年度		令和5年度			
急傾斜地の位置		箇所番号			484BN5034-2-2			箇所名			室場4号-3			所在地		下閉伊郡田野畑村七滝			
横断 測線 番号	急傾斜地の下端に隣接する土地									急傾斜地内									
	土石等の移動の高さと力の大きさ				土石等の堆積高さと力の大きさ				土石等の移動の高さと力の大きさ				土石等の堆積高さと力の大きさ						
	区分	高さ (m)	下端からの距離 (m)	力の大きさ (kN/m ²)	区分	下端からの水平 距離(m)	高さ (m)	力の大きさ (kN/m ²)	区分	高さ (m)	上端からの比高 (m)	力の大きさ (kN/m ²)	区分	上端からの比高 (m)	高さ (m)	力の大きさ (kN/m ²)			
1	100kN/m ² を超える	—	— ~ —	—	3mを超える	— ~ —	—	—	100kN/m ² を超える	—	— ~ —	—	3mを超える	— ~ —	—	—			
	それ以外	1.00	0.00 ~ 4.77	59.41	それ以外	0.00 ~ 0.00	1.76	8.88	それ以外	1.00	5.00 ~ 5.00	59.41	それ以外	5.00 ~ 5.00	1.76	8.88			
2	100kN/m ² を超える	—	— ~ —	—	3mを超える	— ~ —	—	—	100kN/m ² を超える	—	— ~ —	—	3mを超える	— ~ —	—	—			
	それ以外	1.00	0.00 ~ 6.63	83.62	それ以外	0.00 ~ 0.00	1.71	8.63	それ以外	1.00	5.00 ~ 8.00	83.62	それ以外	5.00 ~ 8.00	1.71	8.63			
3	100kN/m ² を超える	—	— ~ —	—	3mを超える	— ~ —	—	—	100kN/m ² を超える	—	— ~ —	—	3mを超える	— ~ —	—	—			
	それ以外	1.00	0.00 ~ 6.70	84.63	それ以外	0.00 ~ 0.00	1.76	8.92	それ以外	1.00	5.00 ~ 8.10	84.63	それ以外	5.00 ~ 8.10	1.76	8.92			
4	100kN/m ² を超える	—	— ~ —	—	3mを超える	— ~ —	—	—	100kN/m ² を超える	—	— ~ —	—	3mを超える	— ~ —	—	—			
	それ以外	1.00	0.00 ~ 7.28	92.75	それ以外	0.00 ~ 7.28	1.87	9.47	それ以外	1.00	5.00 ~ 9.60	92.75	それ以外	5.00 ~ 9.60	1.87	9.47			
5	100kN/m ² を超える	—	— ~ —	—	3mを超える	— ~ —	—	—	100kN/m ² を超える	—	— ~ —	—	3mを超える	— ~ —	—	—			
	それ以外	1.00	0.00 ~ 6.84	86.50	それ以外	0.00 ~ 6.84	2.02	10.21	それ以外	1.00	5.00 ~ 9.70	86.50	それ以外	5.00 ~ 9.70	2.02	10.21			
6	100kN/m ² を超える	1.00	0.00 ~ 0.66	109.80	3mを超える	— ~ —	—	—	100kN/m ² を超える	1.00	10.70 ~ 12.55	109.80	3mを超える	— ~ —	—	—			
	それ以外	1.00	0.66 ~ 8.44	100.00	それ以外	0.00 ~ 8.44	2.28	11.53	それ以外	1.00	5.00 ~ 10.70	100.00	それ以外	5.00 ~ 12.55	2.28	11.53			
7	100kN/m ² を超える	1.00	0.00 ~ 1.31	119.78	3mを超える	— ~ —	—	—	100kN/m ² を超える	1.00	10.53 ~ 14.72	119.78	3mを超える	— ~ —	—	—			
	それ以外	1.00	1.31 ~ 9.09	100.00	それ以外	0.00 ~ 9.09	2.19	11.06	それ以外	1.00	5.00 ~ 10.53	100.00	それ以外	5.00 ~ 14.72	2.19	11.06			
8	100kN/m ² を超える	1.00	0.00 ~ 0.53	107.88	3mを超える	— ~ —	—	—	100kN/m ² を超える	1.00	10.53 ~ 12.01	107.88	3mを超える	— ~ —	—	—			
	それ以外	1.00	0.53 ~ 8.32	100.00	それ以外	0.00 ~ 8.32	2.20	11.11	それ以外	1.00	5.00 ~ 10.53	100.00	それ以外	5.00 ~ 12.01	2.20	11.11			
9	100kN/m ² を超える	1.00	0.00 ~ 1.15	117.41	3mを超える	— ~ —	—	—	100kN/m ² を超える	1.00	10.54 ~ 14.10	117.41	3mを超える	— ~ —	—	—			
	それ以外	1.00	1.15 ~ 8.94	100.00	それ以外	0.00 ~ 8.94	2.21	11.17	それ以外	1.00	5.00 ~ 10.54	100.00	それ以外	5.00 ~ 14.10	2.21	11.17			
10	100kN/m ² を超える	1.00	0.00 ~ 1.42	121.56	3mを超える	— ~ —	—	—	100kN/m ² を超える	1.00	11.25 ~ 16.00	121.56	3mを超える	— ~ —	—	—			
	それ以外	1.00	1.42 ~ 9.20	100.00	それ以外	0.00 ~ 9.20	2.59	13.10	それ以外	1.00	5.00 ~ 11.25	100.00	それ以外	5.00 ~ 16.00	2.59	13.10			
11	100kN/m ² を超える	1.00	0.00 ~ 1.39	121.18	3mを超える	— ~ —	—	—	100kN/m ² を超える	1.00	11.32 ~ 16.00	121.18	3mを超える	— ~ —	—	—			
	それ以外	1.00	1.39 ~ 9.18	100.00	それ以外	0.00 ~ 9.18	2.60	13.16	それ以外	1.00	5.00 ~ 11.32	100.00	それ以外	5.00 ~ 16.00	2.60	13.16			
	100kN/m ² を超える		~		3mを超える	~			100kN/m ² を超える		~		3mを超える	~					
	それ以外		~		それ以外	~			それ以外		~		それ以外	~					
	100kN/m ² を超える		~		3mを超える	~			100kN/m ² を超える		~		3mを超える	~					
	それ以外		~		それ以外	~			それ以外		~		それ以外	~					
	100kN/m ² を超える		~		3mを超える	~			100kN/m ² を超える		~		3mを超える	~					
	それ以外		~		それ以外	~			それ以外		~		それ以外	~					
	100kN/m ² を超える		~		3mを超える	~			100kN/m ² を超える		~		3mを超える	~					
	それ以外		~		それ以外	~			それ以外		~		それ以外	~					