

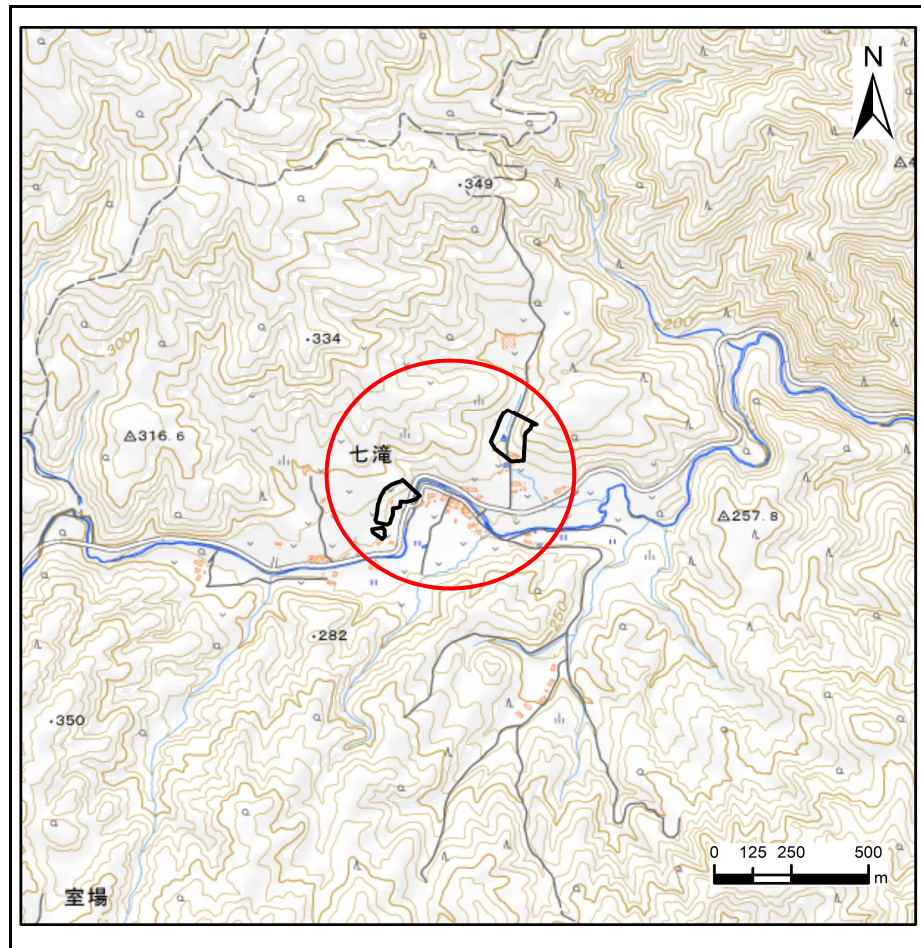
土砂災害防止に関する基礎調査(急傾斜地の崩壊)

表紙 概況、位置図

自然現象の種類	急傾斜地の崩壊
箇所番号	484BN5034-1
箇所名	室場4号-1
所在地	下閉伊郡田野畑村七滝
調査機関	岩手県沿岸広域振興局岩泉土木センター



概況図(S=1:200,000)



位置図(S=1:25,000)

国土地理院の数値地図200000(地図画像)「八戸、盛岡」及び数値地図25000(地図画像)「端神、玉川、安家、沼袋」を掲載

急傾斜地の崩壊区域調書

様式3-1 危害のおそれのある土地、著しい危害のおそれのある土地の設定図

調査年度

令和5年度

急傾斜地の位置

箇所番号

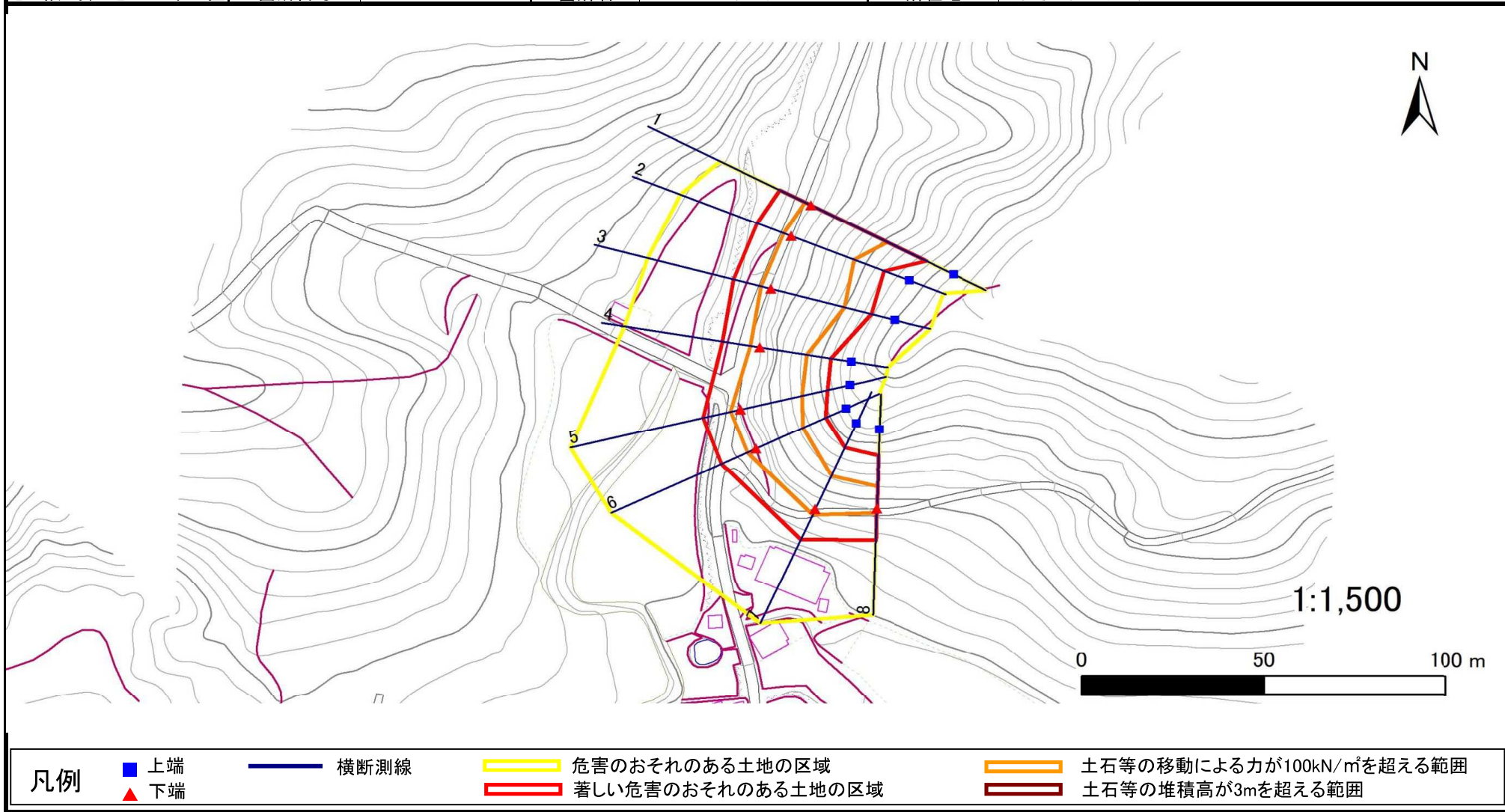
484BN5034-1

箇所名

室場4号-1

所在地

下閉伊郡田野畑村七滝



急傾斜地の崩壊区域調書

様式3-2 建築物に作用すると想定される衝撃に関する事項(1/1)

														調査年度	令和5年度			
急傾斜地の位置		箇所番号			484BN5034-1			箇所名		室場4号-1		所在地		下閉伊郡田野畑村七滝				
横断 測線 番号	急傾斜地の下端に隣接する土地									急傾斜地内								
	土石等の移動の高さと力の大きさ				土石等の堆積高さとの大きさ				土石等の移動の高さと力の大きさ				土石等の堆積高さとの大きさ					
	区分	高さ (m)	下端からの距離 (m)	力の大きさ (kN/m ²)	区分	下端からの水平 距離(m)	高さ (m)	力の大きさ (kN/m ²)	区分	高さ (m)	上端からの比高 (m)	力の大きさ (kN/m ²)	区分	上端からの比高 (m)	高さ (m)	力の大きさ (kN/m ²)		
1	100kN/m ² を超える	1.00	0.00 ~ 1.85	128.40	3mを超える	— ~ —	—	—	100kN/m ² を超える	1.00	12.16 ~ 26.12	128.40	3mを超える	— ~ —	—	—		
	それ以外	1.00	1.85 ~ 9.63	100.00	それ以外	0.00 ~ 9.63	2.73	13.78	それ以外	1.00	5.00 ~ 12.16	100.00	それ以外	5.00 ~ 26.12	2.73	13.78		
2	100kN/m ² を超える	1.00	0.00 ~ 2.32	136.15	3mを超える	— ~ —	—	—	100kN/m ² を超える	1.00	10.92 ~ 23.39	136.15	3mを超える	— ~ —	—	—		
	それ以外	1.00	2.32 ~ 10.10	100.00	それ以外	0.00 ~ 10.10	2.55	12.90	それ以外	1.00	5.00 ~ 10.92	100.00	それ以外	5.00 ~ 23.39	2.55	12.90		
3	100kN/m ² を超える	1.00	0.00 ~ 2.86	145.28	3mを超える	— ~ —	—	—	100kN/m ² を超える	1.00	10.57 ~ 26.00	145.28	3mを超える	— ~ —	—	—		
	それ以外	1.00	2.86 ~ 10.64	100.00	それ以外	0.00 ~ 10.64	2.99	15.12	それ以外	1.00	5.00 ~ 10.57	100.00	それ以外	5.00 ~ 26.00	2.99	15.12		
4	100kN/m ² を超える	1.00	0.00 ~ 2.63	141.36	3mを超える	— ~ —	—	—	100kN/m ² を超える	1.00	10.73 ~ 22.00	141.36	3mを超える	— ~ —	—	—		
	それ以外	1.00	2.63 ~ 10.41	100.00	それ以外	0.00 ~ 10.41	2.84	14.33	それ以外	1.00	5.00 ~ 10.73	100.00	それ以外	5.00 ~ 22.00	2.84	14.33		
5	100kN/m ² を超える	1.00	0.00 ~ 2.79	144.13	3mを超える	— ~ —	—	—	100kN/m ² を超える	1.00	10.53 ~ 23.98	144.13	3mを超える	— ~ —	—	—		
	それ以外	1.00	2.79 ~ 10.58	100.00	それ以外	0.00 ~ 10.58	2.71	13.71	それ以外	1.00	5.00 ~ 10.53	100.00	それ以外	5.00 ~ 23.98	2.71	13.71		
6	100kN/m ² を超える	1.00	0.00 ~ 2.60	140.91	3mを超える	— ~ —	—	—	100kN/m ² を超える	1.00	10.55 ~ 21.90	140.91	3mを超える	— ~ —	—	—		
	それ以外	1.00	2.60 ~ 10.39	100.00	それ以外	0.00 ~ 10.39	2.75	13.91	それ以外	1.00	5.00 ~ 10.55	100.00	それ以外	5.00 ~ 21.90	2.75	13.91		
7	100kN/m ² を超える	1.00	0.00 ~ 1.66	125.34	3mを超える	— ~ —	—	—	100kN/m ² を超える	1.00	10.96 ~ 18.00	125.34	3mを超える	— ~ —	—	—		
	それ以外	1.00	1.66 ~ 9.44	100.00	それ以外	0.00 ~ 9.44	2.23	11.28	それ以外	1.00	5.00 ~ 10.96	100.00	それ以外	5.00 ~ 18.00	2.23	11.28		
8	100kN/m ² を超える	1.00	0.00 ~ 1.17	117.73	3mを超える	— ~ —	—	—	100kN/m ² を超える	1.00	10.93 ~ 15.24	117.73	3mを超える	— ~ —	—	—		
	それ以外	1.00	1.17 ~ 8.96	100.00	それ以外	0.00 ~ 8.96	2.24	11.31	それ以外	1.00	5.00 ~ 10.93	100.00	それ以外	5.00 ~ 15.24	2.24	11.31		
	100kN/m ² を超える		~		3mを超える	~			100kN/m ² を超える		~		3mを超える	~				
	それ以外		~		それ以外	~			それ以外		~		それ以外	~				
	100kN/m ² を超える		~		3mを超える	~			100kN/m ² を超える		~		3mを超える	~				
	それ以外		~		それ以外	~			それ以外		~		それ以外	~				
	100kN/m ² を超える		~		3mを超える	~			100kN/m ² を超える		~		3mを超える	~				
	それ以外		~		それ以外	~			それ以外		~		それ以外	~				
	100kN/m ² を超える		~		3mを超える	~			100kN/m ² を超える		~		3mを超える	~				
	それ以外		~		それ以外	~			それ以外		~		それ以外	~				
	100kN/m ² を超える		~		3mを超える	~			100kN/m ² を超える		~		3mを超える	~				
	それ以外		~		それ以外	~			それ以外		~		それ以外	~				