

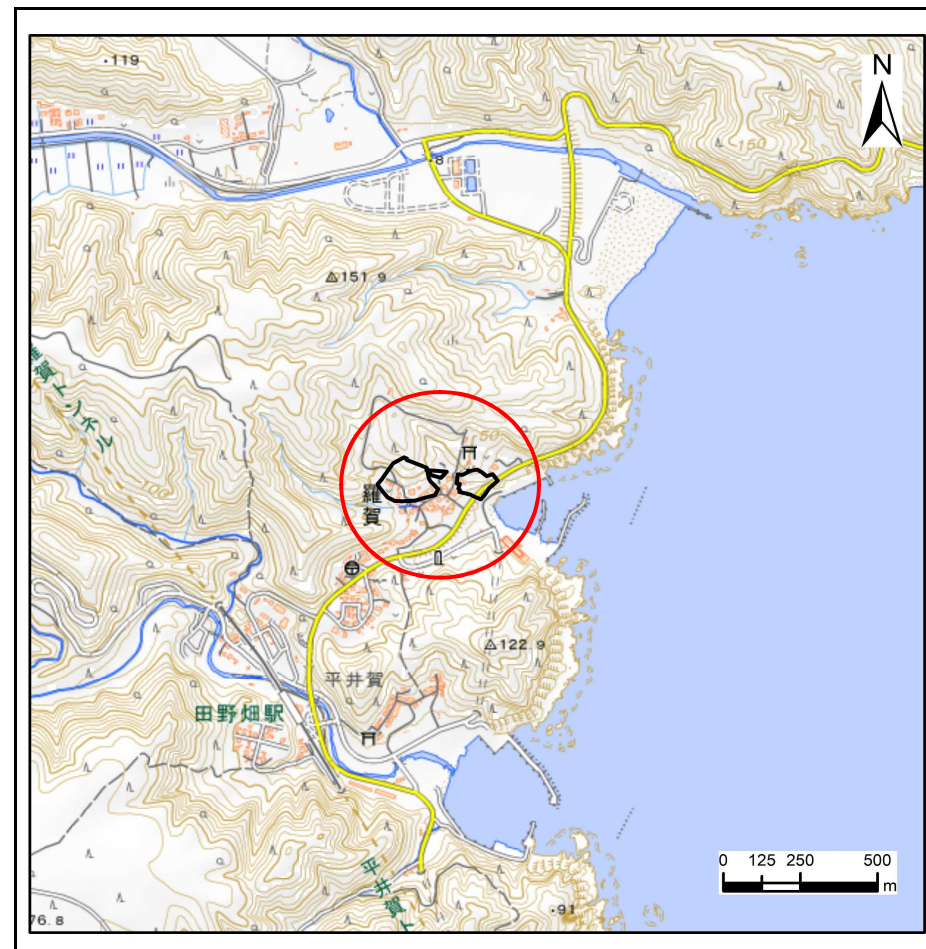
# 土砂災害防止に関する基礎調査(急傾斜地の崩壊)

表紙 概況、位置図

自然現象の種類	急傾斜地の崩壊
箇所番号	484BN5023-2-1
箇所名	羅賀4号-2
所在地	下閉伊郡田野畑村羅賀
調査機関	岩手県沿岸広域振興局岩泉土木センター



概況図(S=1:200,000)



位置図(S=1:25,000)

国土地理院の数値地図20000(地図画像)「八戸、盛岡」及び数値地図25000(地図画像)「端神、玉川、安家、沼袋」を掲載

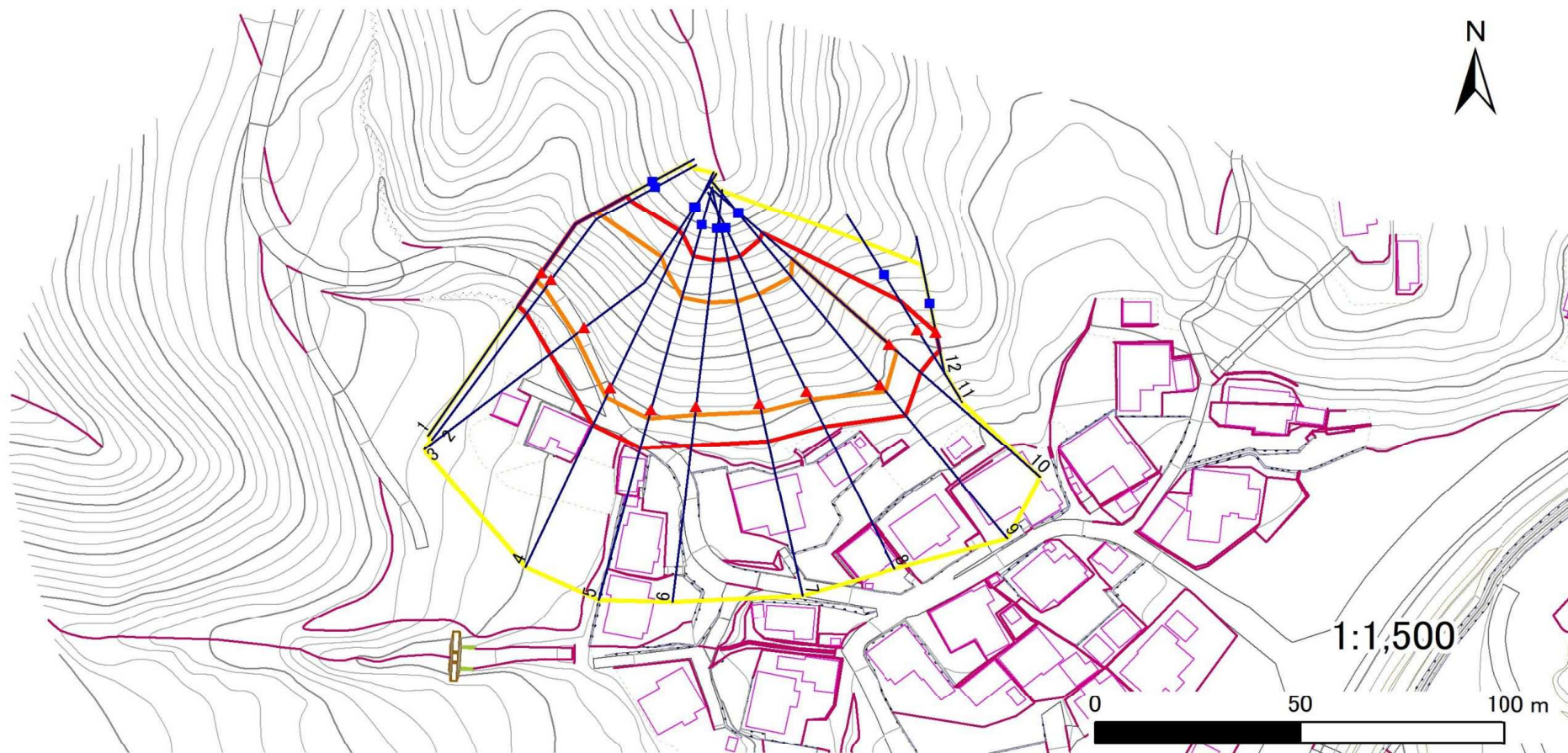
# 急傾斜地の崩壊区域調査

様式3-1 危害のおそれのある土地、著しい危害のおそれのある土地の設定図

調査年度

令和5年度

急傾斜地の位置 | 箇所番号 | 484BN5023-2-1 | 箇所名 | 羅賀4号-2 | 所在地 | 下閉伊郡田野畑村羅賀



凡例

■ 上端  
▲ 下端

— 横断測線

— 危害のおそれのある土地の区域  
— 著しい危害のおそれのある土地の区域

— 土石等の移動による力が $100\text{kN/m}^2$ を超える範囲  
— 土石等の堆積高が $3\text{m}$ を超える範囲

## 急傾斜地の崩壊区域調書

様式3-2 建築物に作用すると想定される衝撃に関する事項(1/1)

														調査年度		令和5年度	
急傾斜地の位置		箇所番号			箇所名			所在地		下閉伊郡田野畑村羅賀							
横断 測線 番号	急傾斜地の下端に隣接する土地								急傾斜地内								
	土石等の移動の高さと力の大きさ				土石等の堆積高さと力の大きさ				土石等の移動の高さと力の大きさ				土石等の堆積高さと力の大きさ				
	区分	高さ (m)	下端からの距離 (m)	力の大きさ (kN/m <sup>2</sup> )	区分	下端からの水平 距離(m)	高さ (m)	力の大きさ (kN/m <sup>2</sup> )	区分	高さ (m)	上端からの比高 (m)	力の大きさ (kN/m <sup>2</sup> )	区分	上端からの比高 (m)	高さ (m)	力の大きさ (kN/m <sup>2</sup> )	
1	100kN/m <sup>2</sup> を超える	1.00	0.00 ~ 2.50	139.11	3mを超える	~ ~ ~	~	~	100kN/m <sup>2</sup> を超える	1.00	10.85 ~ 24.92	139.11	3mを超える	~ ~ ~	~	~	
	それ以外	1.00	2.50 ~ 10.28	100.00	それ以外	0.00 ~ 10.28	2.57	12.97	それ以外	1.00	5.00 ~ 10.85	100.00	それ以外	5.00 ~ 24.92	2.57	12.97	
2	100kN/m <sup>2</sup> を超える	1.00	0.00 ~ 2.67	142.07	3mを超える	~ ~ ~	~	~	100kN/m <sup>2</sup> を超える	1.00	10.67 ~ 25.22	142.07	3mを超える	~ ~ ~	~	~	
	それ以外	1.00	2.67 ~ 10.46	100.00	それ以外	0.00 ~ 10.46	2.94	14.85	それ以外	1.00	5.00 ~ 10.67	100.00	それ以外	5.00 ~ 25.22	2.94	14.85	
3	100kN/m <sup>2</sup> を超える	1.00	0.00 ~ 2.93	146.45	3mを超える	~ ~ ~	~	~	100kN/m <sup>2</sup> を超える	1.00	10.68 ~ 29.30	146.45	3mを超える	~ ~ ~	~	~	
	それ以外	1.00	2.93 ~ 10.71	100.00	それ以外	0.00 ~ 10.71	2.94	14.84	それ以外	1.00	5.00 ~ 10.68	100.00	それ以外	5.00 ~ 29.30	2.94	14.84	
4	100kN/m <sup>2</sup> を超える	1.00	0.00 ~ 2.59	140.66	3mを超える	~ ~ ~	~	~	100kN/m <sup>2</sup> を超える	1.00	11.25 ~ 32.31	140.66	3mを超える	~ ~ ~	~	~	
	それ以外	1.00	2.59 ~ 10.37	100.00	それ以外	0.00 ~ 10.37	2.92	14.75	それ以外	1.00	5.00 ~ 11.25	100.00	それ以外	5.00 ~ 32.31	2.92	14.75	
5	100kN/m <sup>2</sup> を超える	1.00	0.00 ~ 2.25	134.99	3mを超える	~ ~ ~	~	~	100kN/m <sup>2</sup> を超える	1.00	11.67 ~ 29.87	134.99	3mを超える	~ ~ ~	~	~	
	それ以外	1.00	2.25 ~ 10.03	100.00	それ以外	0.00 ~ 10.03	2.77	14.00	それ以外	1.00	5.00 ~ 11.67	100.00	それ以外	5.00 ~ 29.87	2.77	14.00	
6	100kN/m <sup>2</sup> を超える	1.00	0.00 ~ 2.16	133.59	3mを超える	~ ~ ~	~	~	100kN/m <sup>2</sup> を超える	1.00	11.68 ~ 27.98	133.59	3mを超える	~ ~ ~	~	~	
	それ以外	1.00	2.16 ~ 9.95	100.00	それ以外	0.00 ~ 9.95	2.77	13.99	それ以外	1.00	5.00 ~ 11.68	100.00	それ以外	5.00 ~ 27.98	2.77	13.99	
7	100kN/m <sup>2</sup> を超える	1.00	0.00 ~ 2.19	133.98	3mを超える	~ ~ ~	~	~	100kN/m <sup>2</sup> を超える	1.00	11.64 ~ 28.02	133.98	3mを超える	~ ~ ~	~	~	
	それ以外	1.00	2.19 ~ 9.97	100.00	それ以外	0.00 ~ 9.97	2.77	14.01	それ以外	1.00	5.00 ~ 11.64	100.00	それ以外	5.00 ~ 28.02	2.77	14.01	
8	100kN/m <sup>2</sup> を超える	1.00	0.00 ~ 2.25	135.00	3mを超える	~ ~ ~	~	~	100kN/m <sup>2</sup> を超える	1.00	11.57 ~ 28.53	135.00	3mを超える	~ ~ ~	~	~	
	それ以外	1.00	2.25 ~ 10.03	100.00	それ以外	0.00 ~ 10.03	2.78	14.05	それ以外	1.00	5.00 ~ 11.57	100.00	それ以外	5.00 ~ 28.53	2.78	14.05	
9	100kN/m <sup>2</sup> を超える	1.00	0.00 ~ 2.08	132.14	3mを超える	~ ~ ~	~	~	100kN/m <sup>2</sup> を超える	1.00	12.22 ~ 32.93	132.14	3mを超える	~ ~ ~	~	~	
	それ以外	1.00	2.08 ~ 9.86	100.00	それ以外	0.00 ~ 9.86	2.82	14.25	それ以外	1.00	5.00 ~ 12.22	100.00	それ以外	5.00 ~ 32.93	2.82	14.25	
10	100kN/m <sup>2</sup> を超える	1.00	0.00 ~ 2.55	140.06	3mを超える	~ ~ ~	~	~	100kN/m <sup>2</sup> を超える	1.00	11.28 ~ 31.84	140.06	3mを超える	~ ~ ~	~	~	
	それ以外	1.00	2.55 ~ 10.34	100.00	それ以外	0.00 ~ 10.34	2.91	14.73	それ以外	1.00	5.00 ~ 11.28	100.00	それ以外	5.00 ~ 31.84	2.91	14.73	
11	100kN/m <sup>2</sup> を超える	~	~ ~ ~	~	3mを超える	~ ~ ~	~	~	100kN/m <sup>2</sup> を超える	~	~ ~ ~	~	3mを超える	~ ~ ~	~	~	
	それ以外	1.00	0.00 ~ 7.70	98.72	それ以外	0.00 ~ 7.70	2.06	10.39	それ以外	1.00	5.00 ~ 10.70	98.72	それ以外	5.00 ~ 10.70	2.06	10.39	
12	100kN/m <sup>2</sup> を超える	~	~ ~ ~	~	3mを超える	~ ~ ~	~	~	100kN/m <sup>2</sup> を超える	~	~ ~ ~	~	3mを超える	~ ~ ~	~	~	
	それ以外	1.00	0.00 ~ 4.75	59.22	それ以外	0.00 ~ 0.00	1.67	8.46	それ以外	1.00	5.00 ~ 5.00	59.22	それ以外	5.00 ~ 5.00	1.67	8.46	
	100kN/m <sup>2</sup> を超える	~	~	~	3mを超える	~	~	~	100kN/m <sup>2</sup> を超える	~	~	~	3mを超える	~	~	~	
	それ以外	~	~	~	それ以外	~	~	~	それ以外	~	~	~	それ以外	~	~	~	
	100kN/m <sup>2</sup> を超える	~	~	~	3mを超える	~	~	~	100kN/m <sup>2</sup> を超える	~	~	~	3mを超える	~	~	~	
	それ以外	~	~	~	それ以外	~	~	~	それ以外	~	~	~	それ以外	~	~	~	
	100kN/m <sup>2</sup> を超える	~	~	~	3mを超える	~	~	~	100kN/m <sup>2</sup> を超える	~	~	~	3mを超える	~	~	~	
	それ以外	~	~	~	それ以外	~	~	~	それ以外	~	~	~	それ以外	~	~	~	