

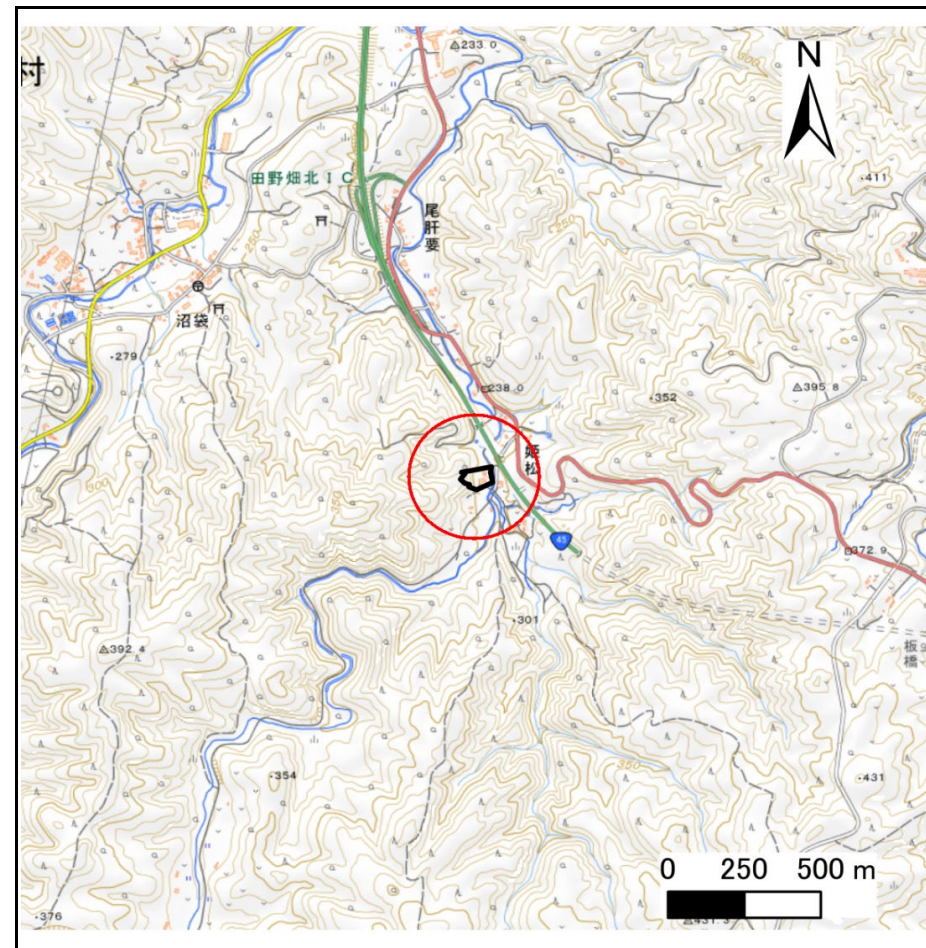
# 土砂災害防止に関する基礎調査(急傾斜地の崩壊)

表紙 概況、位置図

自然現象の種類	急傾斜地の崩壊
箇所番号	484BN5019
箇所名	姫松4号
所在地	下閉伊郡田野畑村沼袋
調査機関	岩手県沿岸広域振興局岩泉土木センター



概況図(S=1:200,000)



位置図(S=1:25,000)

国土地理院の数値地図20000(地図画像)「八戸・盛岡」及び数値地図25000(地図画像)「端神、玉川、安家、沼袋」を掲載

# 急傾斜地の崩壊区域調査

様式3-1 危害のおそれのある土地、著しい危害のおそれのある土地の設定図

調査年度 令和5年度

急傾斜地の位置 箇所番号 484BN5019 箇所名 姫松4号 所在地 下閉伊郡田野畑村沼袋



- |    |      |        |                     |  |
|----|------|--------|---------------------|--|
| 凡例 | ■ 上端 | — 横断測線 | ▭ 危害のおそれのある土地の区域    | ▭ 土石等の移動による力が100kN/m <sup>2</sup> を超える範囲 |
|    | ▲ 下端 |        | ▭ 著しい危害のおそれのある土地の区域 | ▭ 土石等の堆積高が3mを超える範囲                       |

## 急傾斜地の崩壊区域調査

様式3-2 建築物に作用すると想定される衝撃に関する事項(1/1)

調査年度	令和5年度
------	-------

急傾斜地の位置		箇所番号 484BN5019			箇所名 姫松4号		所在地 下関伊郡田野畑村沼袋									
横断 測線 番号	急傾斜地の下端に隣接する土地								急傾斜地内							
	土石等の移動の高さと力の大きさ				土石等の堆積高さと力の大きさ				土石等の移動の高さと力の大きさ				土石等の堆積高さと力の大きさ			
	区分	高さ (m)	下端からの距離 (m)	力の大きさ (kN/m <sup>2</sup> )	区分	下端からの水平 距離(m)	高さ (m)	力の大きさ (kN/m <sup>2</sup> )	区分	高さ (m)	上端からの比高 (m)	力の大きさ (kN/m <sup>2</sup> )	区分	上端からの比高 (m)	高さ (m)	力の大きさ (kN/m <sup>2</sup> )
1	100kN/m <sup>2</sup> を超える	—	— ~ —	—	3mを超える	— ~ —	—	—	100kN/m <sup>2</sup> を超える	—	— ~ —	—	3mを超える	— ~ —	—	—
	それ以外	1.00	0.00 ~ 4.76	59.33	それ以外	0.00 ~ 0.00	1.77	8.93	それ以外	1.00	5.00 ~ 5.00	59.33	それ以外	5.00 ~ 5.00	1.77	8.93
2	100kN/m <sup>2</sup> を超える	1.00	0.00 ~ 0.86	112.89	3mを超える	— ~ —	—	—	100kN/m <sup>2</sup> を超える	1.00	10.78 ~ 13.30	112.89	3mを超える	— ~ —	—	—
	それ以外	1.00	0.86 ~ 8.65	100.00	それ以外	0.00 ~ 8.65	2.30	11.64	それ以外	1.00	5.00 ~ 10.78	100.00	それ以外	5.00 ~ 13.30	2.30	11.64
3	100kN/m <sup>2</sup> を超える	1.00	0.00 ~ 3.23	151.62	3mを超える	0.00 ~ 0.33	3.19	16.10	100kN/m <sup>2</sup> を超える	1.00	10.71 ~ 27.99	151.62	3mを超える	25.00 ~ 27.99	3.19	16.10
	それ以外	1.00	3.23 ~ 11.01	100.00	それ以外	0.33 ~ 11.01	3.00	15.16	それ以外	1.00	5.00 ~ 10.71	100.00	それ以外	5.00 ~ 25.00	3.00	15.16
4	100kN/m <sup>2</sup> を超える	1.00	0.00 ~ 2.98	147.35	3mを超える	0.00 ~ 0.03	3.01	15.23	100kN/m <sup>2</sup> を超える	1.00	10.54 ~ 27.00	147.35	3mを超える	25.00 ~ 27.00	3.01	15.23
	それ以外	1.00	2.98 ~ 10.77	100.00	それ以外	0.03 ~ 10.77	3.00	15.16	それ以外	1.00	5.00 ~ 10.54	100.00	それ以外	5.00 ~ 25.00	3.00	15.16
5	100kN/m <sup>2</sup> を超える	1.00	0.00 ~ 2.82	144.64	3mを超える	— ~ —	—	—	100kN/m <sup>2</sup> を超える	1.00	10.54 ~ 24.00	144.64	3mを超える	— ~ —	—	—
	それ以外	1.00	2.82 ~ 10.61	100.00	それ以外	0.00 ~ 10.61	2.73	13.82	それ以外	1.00	5.00 ~ 10.54	100.00	それ以外	5.00 ~ 24.00	2.73	13.82
6	100kN/m <sup>2</sup> を超える	1.00	0.00 ~ 2.70	142.50	3mを超える	— ~ —	—	—	100kN/m <sup>2</sup> を超える	1.00	10.71 ~ 26.00	142.50	3mを超える	— ~ —	—	—
	それ以外	1.00	2.70 ~ 10.48	100.00	それ以外	0.00 ~ 10.48	2.93	14.79	それ以外	1.00	5.00 ~ 10.71	100.00	それ以外	5.00 ~ 26.00	2.93	14.79
	100kN/m <sup>2</sup> を超える		~		3mを超える	~			100kN/m <sup>2</sup> を超える		~		3mを超える	~		
	それ以外		~		それ以外	~			それ以外		~		それ以外	~		
	100kN/m <sup>2</sup> を超える		~		3mを超える	~			100kN/m <sup>2</sup> を超える		~		3mを超える	~		
	それ以外		~		それ以外	~			それ以外		~		それ以外	~		
	100kN/m <sup>2</sup> を超える		~		3mを超える	~			100kN/m <sup>2</sup> を超える		~		3mを超える	~		
	それ以外		~		それ以外	~			それ以外		~		それ以外	~		
	100kN/m <sup>2</sup> を超える		~		3mを超える	~			100kN/m <sup>2</sup> を超える		~		3mを超える	~		
	それ以外		~		それ以外	~			それ以外		~		それ以外	~		
	100kN/m <sup>2</sup> を超える		~		3mを超える	~			100kN/m <sup>2</sup> を超える		~		3mを超える	~		
	それ以外		~		それ以外	~			それ以外		~		それ以外	~		
	100kN/m <sup>2</sup> を超える		~		3mを超える	~			100kN/m <sup>2</sup> を超える		~		3mを超える	~		
	それ以外		~		それ以外	~			それ以外		~		それ以外	~		