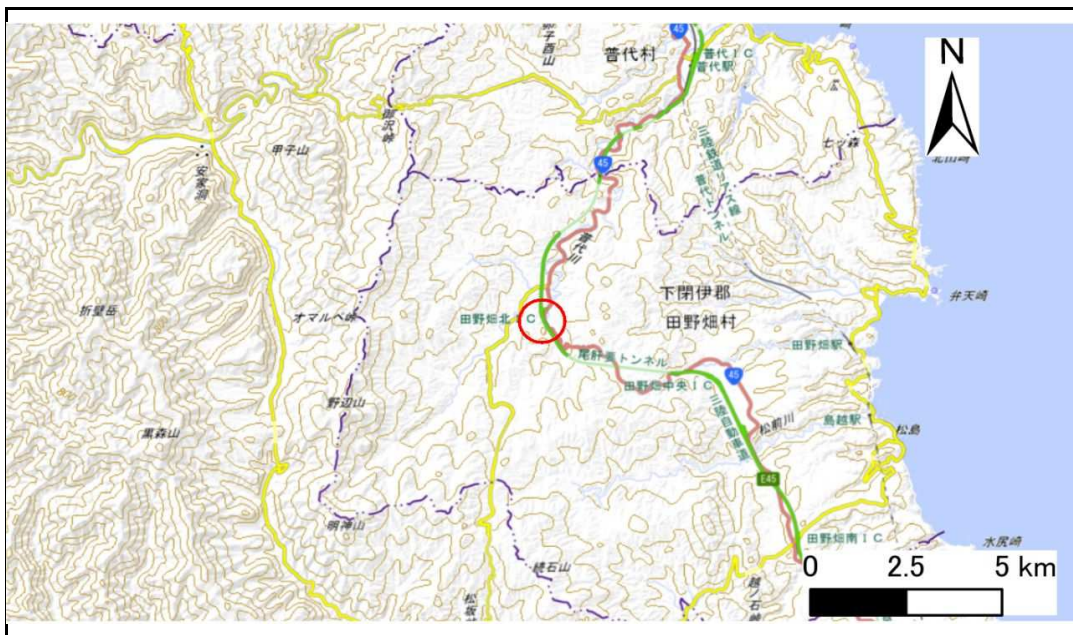


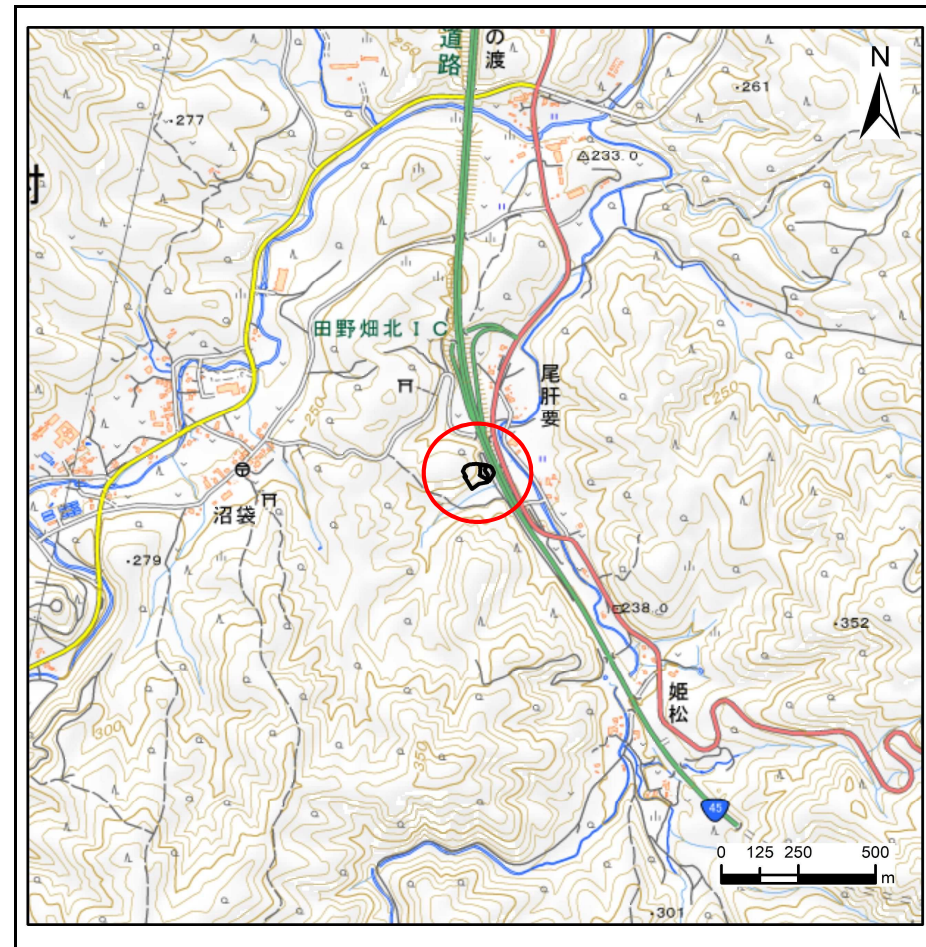
# 土砂災害防止に関する基礎調査(急傾斜地の崩壊)

表紙 概況、位置図

自然現象の種類	急傾斜地の崩壊
箇所番号	484BN5017-1
箇所名	姫松2号-1
所在地	下閉伊郡田野畑村尾肝要
調査機関	岩手県沿岸広域振興局岩泉土木センター



概況図(S=1:200,000)



位置図(S=1:25,000)

国土地理院の数値地図200000(地図画像)「八戸、盛岡」及び数値地図25000(地図画像)「端神、玉川、安家、沼袋」を掲載

# 急傾斜地の崩壊区域調書

様式3-1 危害のおそれのある土地、著しい危害のおそれのある土地の設定図

調査年度

令和5年度

急傾斜地の位置

箇所番号

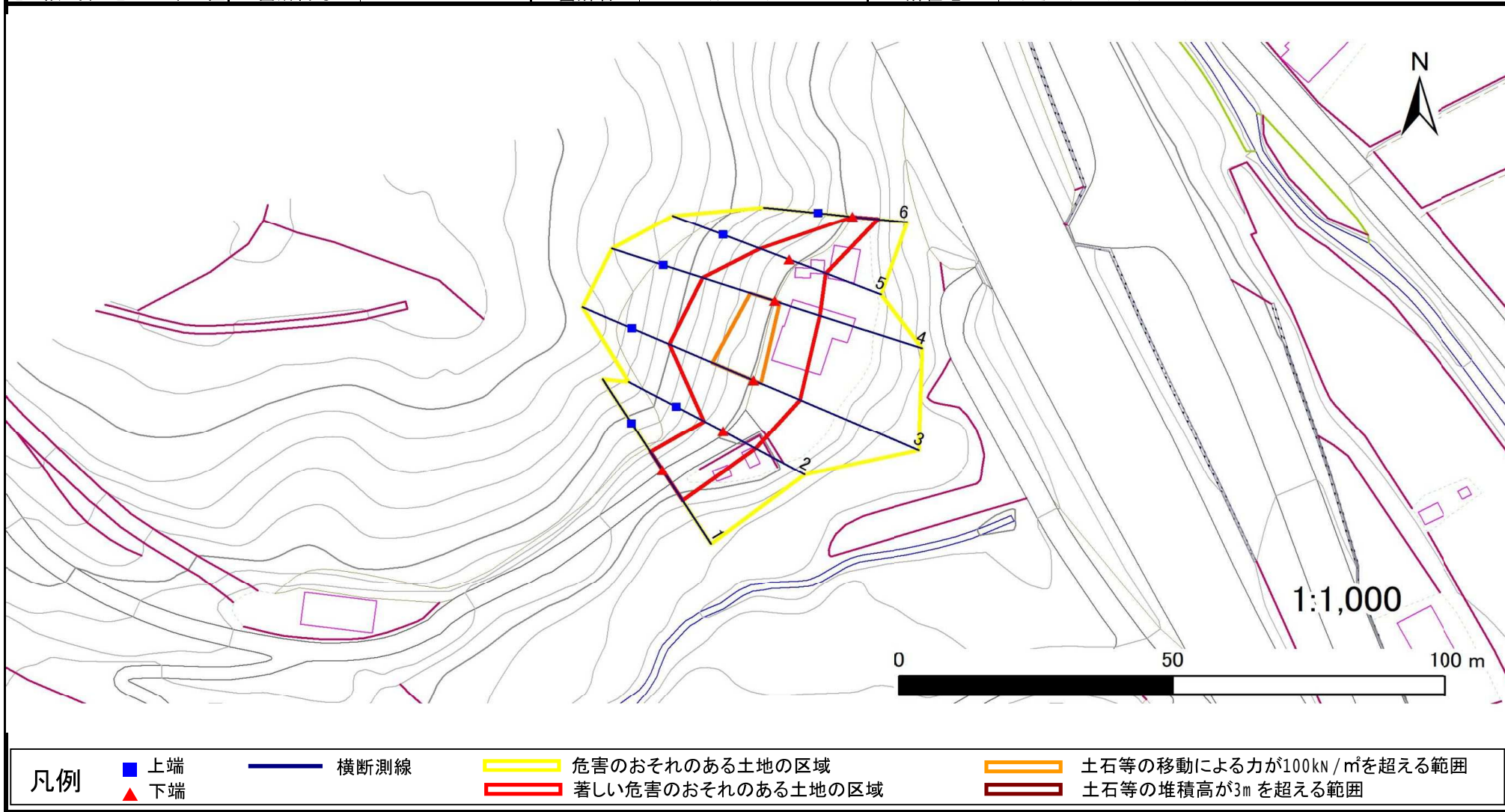
484BN5017-1

箇所名

姫松2号-1

所在地

下閉伊郡田野畑村尾肝要



## 急傾斜地の崩壊区域調書

様式3-2 建築物に作用すると想定される衝撃に関する事項(1/1)

											調査年度	令和5年度						
急傾斜地の位置		箇所番号			484BN5017-1			箇所名		姫松2号-1		所在地	下閉伊郡田野畑村尾肝要					
横断 測線 番号	急傾斜地の下端に隣接する土地									急傾斜地内								
	土石等の移動の高さと力の大きさ				土石等の堆積高さと力の大きさ				土石等の移動の高さと力の大きさ				土石等の堆積高さと力の大きさ					
	区 分	高さ (m)	下端からの距離 (m)	力の大きさ (kN/m <sup>2</sup> )	区 分	下端からの水平 距離(m)	高さ (m)	力の大きさ (kN/m <sup>2</sup> )	区 分	高さ (m)	上端からの比高 (m)	力の大きさ (kN/m <sup>2</sup> )	区 分	上端からの比高 (m)	高さ (m)	力の大きさ (kN/m <sup>2</sup> )		
1	100kN/m <sup>2</sup> を超える	—	— ~ —	—	3mを超える	— ~ —	—	—	100kN/m <sup>2</sup> を超える	—	— ~ —	—	3mを超える	— ~ —	—	—		
	それ以外	1.00	0.00 ~ 6.79	85.87	それ以外	0.00 ~ 6.79	1.79	9.04	それ以外	1.00	5.00 ~ 8.30	85.87	それ以外	5.00 ~ 8.30	1.79	9.04		
2	100kN/m <sup>2</sup> を超える	—	— ~ —	—	3mを超える	— ~ —	—	—	100kN/m <sup>2</sup> を超える	—	— ~ —	—	3mを超える	— ~ —	—	—		
	それ以外	1.00	0.00 ~ 6.78	85.66	それ以外	0.00 ~ 6.78	1.87	9.44	それ以外	1.00	5.00 ~ 8.50	85.66	それ以外	5.00 ~ 8.50	1.87	9.44		
3	100kN/m <sup>2</sup> を超える	1.00	0.00 ~ 1.46	122.21	3mを超える	— ~ —	—	—	100kN/m <sup>2</sup> を超える	1.00	10.86 ~ 16.50	122.21	3mを超える	— ~ —	—	—		
	それ以外	1.00	1.46 ~ 9.24	100.00	それ以外	0.00 ~ 9.24	2.25	11.36	それ以外	1.00	5.00 ~ 10.86	100.00	それ以外	5.00 ~ 16.50	2.25	11.36		
4	100kN/m <sup>2</sup> を超える	1.00	0.00 ~ 0.90	113.41	3mを超える	— ~ —	—	—	100kN/m <sup>2</sup> を超える	1.00	11.03 ~ 14.20	113.41	3mを超える	— ~ —	—	—		
	それ以外	1.00	0.90 ~ 8.68	100.00	それ以外	0.00 ~ 8.68	2.05	10.34	それ以外	1.00	5.00 ~ 11.03	100.00	それ以外	5.00 ~ 14.20	2.05	10.34		
5	100kN/m <sup>2</sup> を超える	—	— ~ —	—	3mを超える	— ~ —	—	—	100kN/m <sup>2</sup> を超える	—	— ~ —	—	3mを超える	— ~ —	—	—		
	それ以外	1.00	0.00 ~ 7.08	89.89	それ以外	0.00 ~ 0.00	1.69	8.55	それ以外	1.00	5.00 ~ 9.00	89.89	それ以外	5.00 ~ 9.00	1.69	8.55		
6	100kN/m <sup>2</sup> を超える	—	— ~ —	—	3mを超える	— ~ —	—	—	100kN/m <sup>2</sup> を超える	—	— ~ —	—	3mを超える	— ~ —	—	—		
	それ以外	1.00	0.00 ~ 4.74	59.07	それ以外	0.00 ~ 4.74	1.79	9.05	それ以外	1.00	5.00 ~ 5.00	59.07	それ以外	5.00 ~ 5.00	1.79	9.05		
	100kN/m <sup>2</sup> を超える		~		3mを超える		~		100kN/m <sup>2</sup> を超える		~		3mを超える		~			
	それ以外		~		それ以外		~		それ以外		~		それ以外		~			
	100kN/m <sup>2</sup> を超える		~		3mを超える		~		100kN/m <sup>2</sup> を超える		~		3mを超える		~			
	それ以外		~		それ以外		~		それ以外		~		それ以外		~			
	100kN/m <sup>2</sup> を超える		~		3mを超える		~		100kN/m <sup>2</sup> を超える		~		3mを超える		~			
	それ以外		~		それ以外		~		それ以外		~		それ以外		~			
	100kN/m <sup>2</sup> を超える		~		3mを超える		~		100kN/m <sup>2</sup> を超える		~		3mを超える		~			
	それ以外		~		それ以外		~		それ以外		~		それ以外		~			
	100kN/m <sup>2</sup> を超える		~		3mを超える		~		100kN/m <sup>2</sup> を超える		~		3mを超える		~			
	それ以外		~		それ以外		~		それ以外		~		それ以外		~			
	100kN/m <sup>2</sup> を超える		~		3mを超える		~		100kN/m <sup>2</sup> を超える		~		3mを超える		~			
	それ以外		~		それ以外		~		それ以外		~		それ以外		~			