

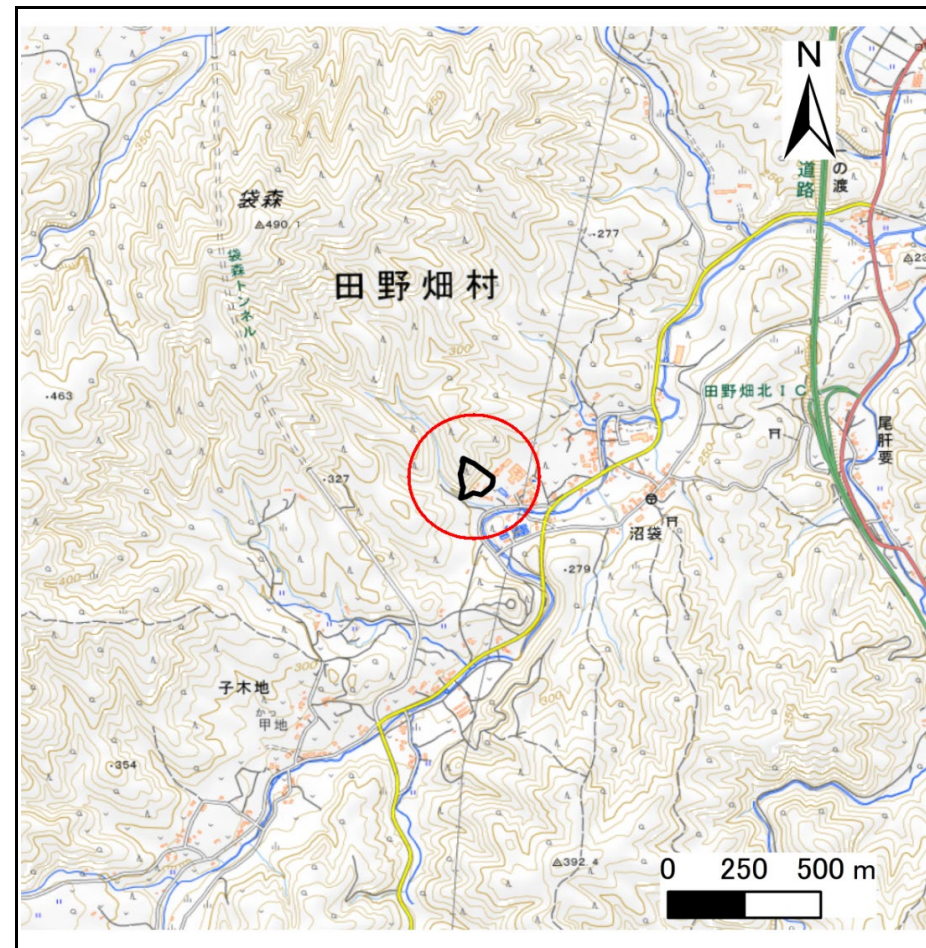
土砂災害防止に関する基礎調査(急傾斜地の崩壊)

表紙 概況、位置図

自然現象の種類	急傾斜地の崩壊
箇所番号	484BN5016
箇所名	一の渡1号
所在地	下閉伊郡田野畑村奥地
調査機関	岩手県沿岸広域振興局岩泉土木センター



概況図(S=1:200,000)



位置図(S=1:25,000)

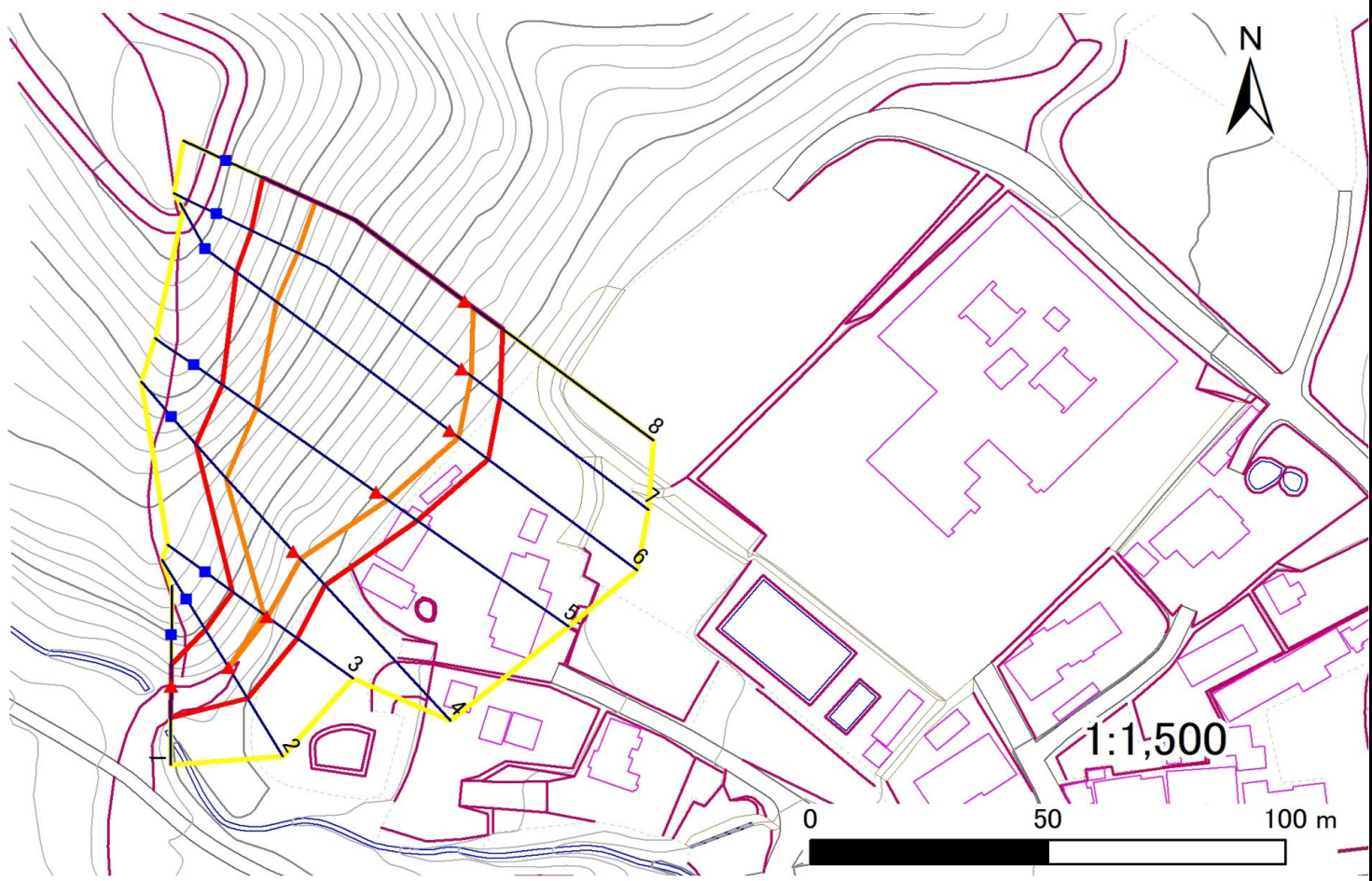
国土地理院の数値地図200000(地図画像)「八戸・盛岡」及び数値地図25000(地図画像)「端神、玉川、安家、沼袋」を掲載

急傾斜地の崩壊区域調査

様式3-1 危害のおそれのある土地、著しい危害のおそれのある土地の設定図

調査年度 令和5年度

急傾斜地の位置	箇所番号	484BN5016	箇所名	一の渡1号	所在地	下閉伊郡田野畑村奥地
---------	------	-----------	-----	-------	-----	------------



凡例

- | | | | |
|--|--|---|---|
| ■ 上端 | — 横断測線 | 危害のおそれのある土地の区域 | 土石等の移動による力が100kN/m ² を超える範囲 |
| ▲ 下端 | | 著しい危害のおそれのある土地の区域 | 土石等の堆積高が3mを超える範囲 |

急傾斜地の崩壊区域調査

様式3-2 建築物に作用すると想定される衝撃に関する事項(1/1)

調査年度	令和5年度
------	-------

急傾斜地の位置		484BN5016			箇所名		一の渡1号		所在地		下閉伊郡田野畑村奥地					
横断 測線 番号	急傾斜地の下端に隣接する土地										急傾斜地内					
	土石等の移動の高さと力の大きさ					土石等の堆積高さと力の大きさ					土石等の移動の高さと力の大きさ			土石等の堆積高さと力の大きさ		
	区分	高さ (m)	下端からの距離 (m)	力の大きさ (kN/m ²)	区分	下端からの水平 距離(m)	高さ (m)	力の大きさ (kN/m ²)	区分	高さ (m)	上端からの比高 (m)	力の大きさ (kN/m ²)	区分	上端からの比高 (m)	高さ (m)	力の大きさ (kN/m ²)
1	100kN/m ² を超える	—	— ~ —	—	3mを超える	— ~ —	—	—	100kN/m ² を超える	—	— ~ —	—	3mを超える	— ~ —	—	—
	それ以外	1.00	0.00 ~ 6.95	88.07	それ以外	0.00 ~ 0.00	1.77	8.93	それ以外	1.00	5.00 ~ 8.60	88.07	それ以外	5.00 ~ 8.60	1.77	8.93
2	100kN/m ² を超える	1.00	0.00 ~ 0.01	100.09	3mを超える	— ~ —	—	—	100kN/m ² を超える	1.00	11.23 ~ 11.25	100.09	3mを超える	— ~ —	—	—
	それ以外	1.00	0.01 ~ 7.79	100.00	それ以外	0.00 ~ 7.79	2.02	10.22	それ以外	1.00	5.00 ~ 11.23	100.00	それ以外	5.00 ~ 11.25	2.02	10.22
3	100kN/m ² を超える	1.00	0.00 ~ 0.20	103.00	3mを超える	— ~ —	—	—	100kN/m ² を超える	1.00	10.72 ~ 11.30	103.00	3mを超える	— ~ —	—	—
	それ以外	1.00	0.20 ~ 7.99	100.00	それ以外	0.00 ~ 7.99	2.10	10.59	それ以外	1.00	5.00 ~ 10.72	100.00	それ以外	5.00 ~ 11.30	2.10	10.59
4	100kN/m ² を超える	1.00	0.00 ~ 2.17	133.63	3mを超える	— ~ —	—	—	100kN/m ² を超える	1.00	11.35 ~ 24.87	133.63	3mを超える	— ~ —	—	—
	それ以外	1.00	2.17 ~ 9.95	100.00	それ以外	0.00 ~ 9.95	2.49	12.59	それ以外	1.00	5.00 ~ 11.35	100.00	それ以外	5.00 ~ 24.87	2.49	12.59
5	100kN/m ² を超える	1.00	0.00 ~ 2.83	144.80	3mを超える	— ~ —	—	—	100kN/m ² を超える	1.00	10.91 ~ 32.00	144.80	3mを超える	— ~ —	—	—
	それ以外	1.00	2.83 ~ 10.62	100.00	それ以外	0.00 ~ 10.62	2.98	15.05	それ以外	1.00	5.00 ~ 10.91	100.00	それ以外	5.00 ~ 32.00	2.98	15.05
6	100kN/m ² を超える	1.00	0.00 ~ 2.49	139.07	3mを超える	0.00 ~ 0.77	3.32	16.80	100kN/m ² を超える	1.00	11.66 ~ 40.08	139.07	3mを超える	40.00 ~ 40.08	3.32	16.80
	それ以外	1.00	2.49 ~ 10.28	100.00	それ以外	0.77 ~ 10.28	3.00	15.16	それ以外	1.00	5.00 ~ 11.66	100.00	それ以外	5.00 ~ 40.00	3.00	15.16
7	100kN/m ² を超える	1.00	0.00 ~ 2.42	137.83	3mを超える	— ~ —	—	—	100kN/m ² を超える	1.00	11.74 ~ 38.13	137.83	3mを超える	— ~ —	—	—
	それ以外	1.00	2.42 ~ 10.20	100.00	それ以外	0.00 ~ 10.20	2.86	14.46	それ以外	1.00	5.00 ~ 11.74	100.00	それ以外	5.00 ~ 38.13	2.86	14.46
8	100kN/m ² を超える	1.00	0.00 ~ 2.09	132.42	3mを超える	— ~ —	—	—	100kN/m ² を超える	1.00	12.28 ~ 35.02	132.42	3mを超える	— ~ —	—	—
	それ以外	1.00	2.09 ~ 9.88	100.00	それ以外	0.00 ~ 9.88	2.82	14.23	それ以外	1.00	5.00 ~ 12.28	100.00	それ以外	5.00 ~ 35.02	2.82	14.23
	100kN/m ² を超える		~		3mを超える	~			100kN/m ² を超える		~		3mを超える	~		
	それ以外		~		それ以外	~			それ以外		~		それ以外	~		
	100kN/m ² を超える		~		3mを超える	~			100kN/m ² を超える		~		3mを超える	~		
	それ以外		~		それ以外	~			それ以外		~		それ以外	~		
	100kN/m ² を超える		~		3mを超える	~			100kN/m ² を超える		~		3mを超える	~		
	それ以外		~		それ以外	~			それ以外		~		それ以外	~		
	100kN/m ² を超える		~		3mを超える	~			100kN/m ² を超える		~		3mを超える	~		
	それ以外		~		それ以外	~			それ以外		~		それ以外	~		