

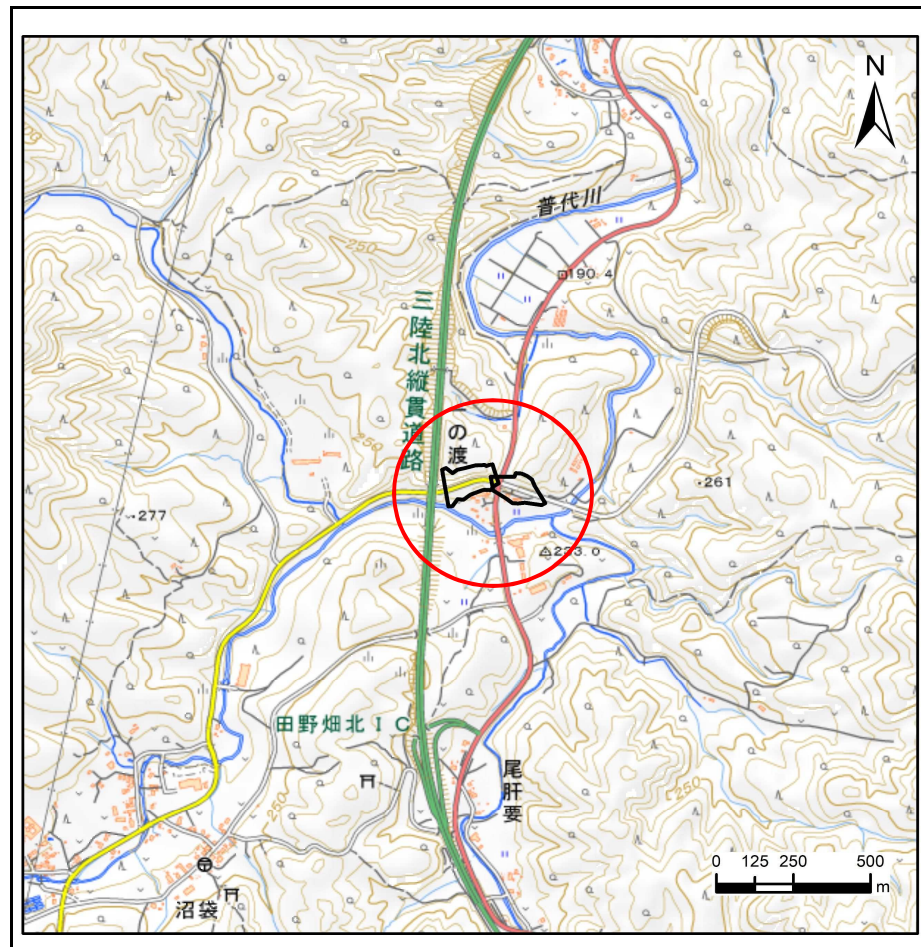
土砂災害防止に関する基礎調査(急傾斜地の崩壊)

表紙 概況、位置図

自然現象の種類	急傾斜地の崩壊
箇所番号	484BN5005-2
箇所名	姫松-2
所在地	下閉伊郡田野畑村一の渡
調査機関	岩手県沿岸広域振興局岩泉土木センター



概況図(S=1:200,000)



位置図(S=1:25,000)

国土地理院の数値地図200000(地図画像)「八戸・盛岡」及び数値地図25000(地図画像)「端神、玉川、安家、沼袋」を掲載

急傾斜地の崩壊区域調書

様式3-1 危害のおそれのある土地、著しい危害のおそれのある土地の設定図

調査年度

令和5年度

急傾斜地の位置

箇所番号

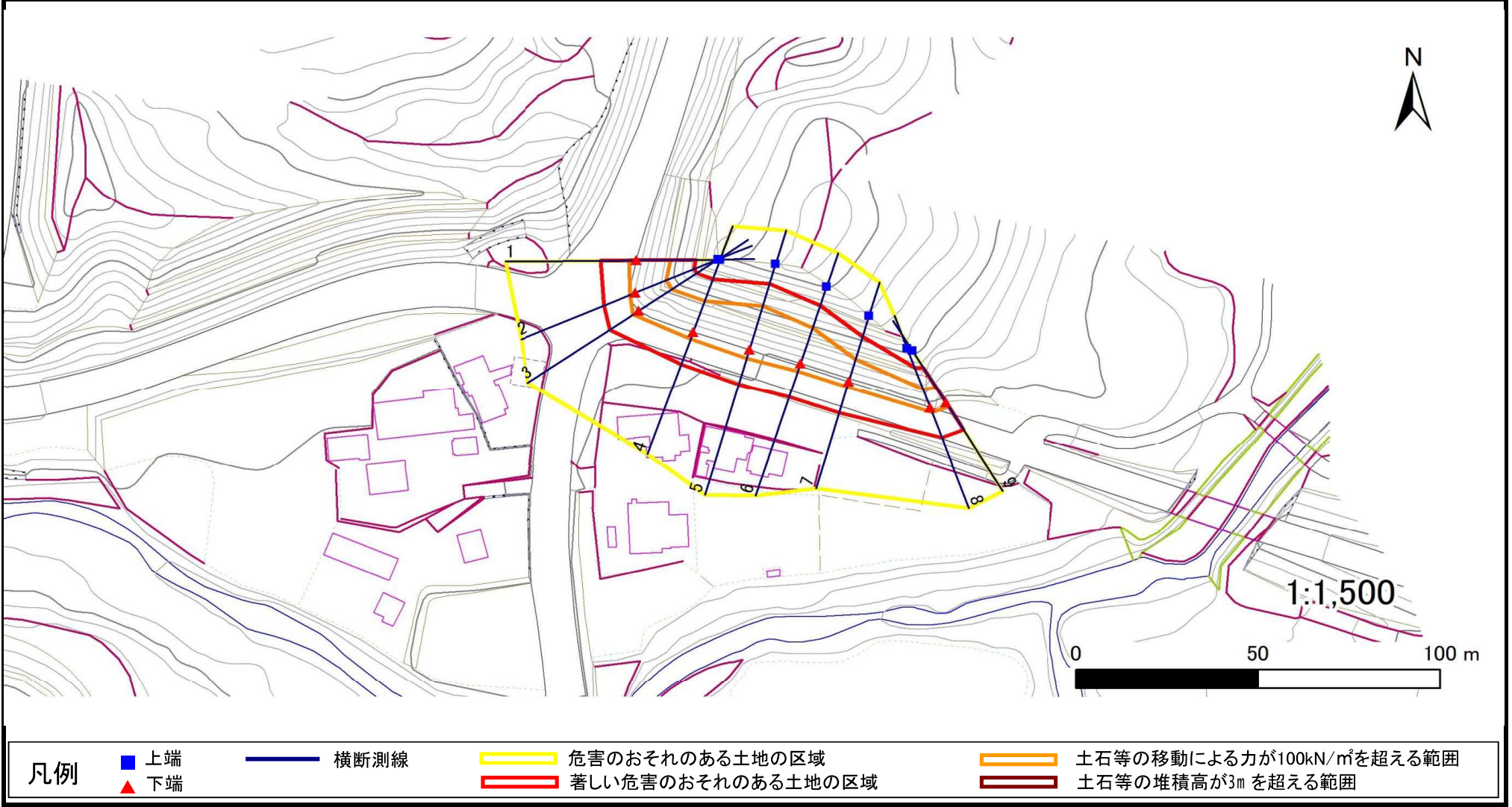
484BN5005-2

箇所名

姫松-2

所在地

下閉伊郡田野畑村一の渡



急傾斜地の崩壊区域調書

様式3-2 建築物に作用すると想定される衝撃に関する事項(1/1)

調査年度 令和5年度

急傾斜地の位置		箇所番号 484BN5005-2			箇所名 姫松-2		所在地 下閉伊郡田野畑村一の渡									
横断 測線 番号	急傾斜地の下端に隣接する土地								急傾斜地内							
	土石等の移動の高さと力の大きさ				土石等の堆積高さと力の大きさ				土石等の移動の高さと力の大きさ				土石等の堆積高さと力の大きさ			
	区分	高さ (m)	下端からの距離 (m)	力の大きさ (kN/m ²)	区分	下端からの水平 距離(m)	高さ (m)	力の大きさ (kN/m ²)	区分	高さ (m)	上端からの比高 (m)	力の大きさ (kN/m ²)	区分	上端からの比高 (m)	高さ (m)	力の大きさ (kN/m ²)
1	100kN/m ² を超える	1.00	0.00 ~ 2.05	131.69	3mを超える	~ ~ ~	~	~	100kN/m ² を超える	1.00	10.56 ~ 18.16	131.69	3mを超える	~ ~ ~	~	~
	それ以外	1.00	2.05 ~ 9.83	100.00	それ以外	0.00 ~ 9.83	2.42	12.23	それ以外	1.00	5.00 ~ 10.56	100.00	それ以外	5.00 ~ 18.16	2.42	12.23
2	100kN/m ² を超える	1.00	0.00 ~ 1.64	125.14	3mを超える	~ ~ ~	~	~	100kN/m ² を超える	1.00	10.74 ~ 17.15	125.14	3mを超える	~ ~ ~	~	~
	それ以外	1.00	1.64 ~ 9.43	100.00	それ以外	0.00 ~ 9.43	2.27	11.48	それ以外	1.00	5.00 ~ 10.74	100.00	それ以外	5.00 ~ 17.15	2.27	11.48
3	100kN/m ² を超える	1.00	0.00 ~ 1.89	129.06	3mを超える	~ ~ ~	~	~	100kN/m ² を超える	1.00	10.70 ~ 18.45	129.06	3mを超える	~ ~ ~	~	~
	それ以外	1.00	1.89 ~ 9.67	100.00	それ以外	0.00 ~ 9.67	2.28	11.53	それ以外	1.00	5.00 ~ 10.70	100.00	それ以外	5.00 ~ 18.45	2.28	11.53
4	100kN/m ² を超える	1.00	0.00 ~ 2.12	132.90	3mを超える	~ ~ ~	~	~	100kN/m ² を超える	1.00	10.66 ~ 18.59	132.90	3mを超える	~ ~ ~	~	~
	それ以外	1.00	2.12 ~ 9.91	100.00	それ以外	0.00 ~ 9.91	2.47	12.46	それ以外	1.00	5.00 ~ 10.66	100.00	それ以外	5.00 ~ 18.59	2.47	12.46
5	100kN/m ² を超える	1.00	0.00 ~ 2.60	140.78	3mを超える	~ ~ ~	~	~	100kN/m ² を超える	1.00	10.67 ~ 21.70	140.78	3mを超える	~ ~ ~	~	~
	それ以外	1.00	2.60 ~ 10.38	100.00	それ以外	0.00 ~ 10.38	2.82	14.24	それ以外	1.00	5.00 ~ 10.67	100.00	それ以外	5.00 ~ 21.70	2.82	14.24
6	100kN/m ² を超える	1.00	0.00 ~ 2.34	136.58	3mを超える	~ ~ ~	~	~	100kN/m ² を超える	1.00	10.73 ~ 20.00	136.58	3mを超える	~ ~ ~	~	~
	それ以外	1.00	2.34 ~ 10.13	100.00	それ以外	0.00 ~ 10.13	2.84	14.34	それ以外	1.00	5.00 ~ 10.73	100.00	それ以外	5.00 ~ 20.00	2.84	14.34
7	100kN/m ² を超える	1.00	0.00 ~ 1.61	124.65	3mを超える	~ ~ ~	~	~	100kN/m ² を超える	1.00	10.57 ~ 15.98	124.65	3mを超える	~ ~ ~	~	~
	それ以外	1.00	1.61 ~ 9.40	100.00	それ以外	0.00 ~ 9.40	2.43	12.26	それ以外	1.00	5.00 ~ 10.57	100.00	それ以外	5.00 ~ 15.98	2.43	12.26
8	100kN/m ² を超える	1.00	0.00 ~ 1.46	122.19	3mを超える	~ ~ ~	~	~	100kN/m ² を超える	1.00	10.68 ~ 15.40	122.19	3mを超える	~ ~ ~	~	~
	それ以外	1.00	1.46 ~ 9.24	100.00	それ以外	0.00 ~ 9.24	2.47	12.50	それ以外	1.00	5.00 ~ 10.68	100.00	それ以外	5.00 ~ 15.40	2.47	12.50
9	100kN/m ² を超える	1.00	0.00 ~ 1.34	120.31	3mを超える	~ ~ ~	~	~	100kN/m ² を超える	1.00	10.67 ~ 14.90	120.31	3mを超える	~ ~ ~	~	~
	それ以外	1.00	1.34 ~ 9.12	100.00	それ以外	0.00 ~ 9.12	2.27	11.48	それ以外	1.00	5.00 ~ 10.67	100.00	それ以外	5.00 ~ 14.90	2.27	11.48
	100kN/m ² を超える		~		3mを超える	~			100kN/m ² を超える		~		3mを超える	~		
	それ以外		~		それ以外	~			それ以外		~		それ以外	~		
	100kN/m ² を超える		~		3mを超える	~			100kN/m ² を超える		~		3mを超える	~		
	それ以外		~		それ以外	~			それ以外		~		それ以外	~		
	100kN/m ² を超える		~		3mを超える	~			100kN/m ² を超える		~		3mを超える	~		
	それ以外		~		それ以外	~			それ以外		~		それ以外	~		
	100kN/m ² を超える		~		3mを超える	~			100kN/m ² を超える		~		3mを超える	~		
	それ以外		~		それ以外	~			それ以外		~		それ以外	~		
	100kN/m ² を超える		~		3mを超える	~			100kN/m ² を超える		~		3mを超える	~		
	それ以外		~		それ以外	~			それ以外		~		それ以外	~		