

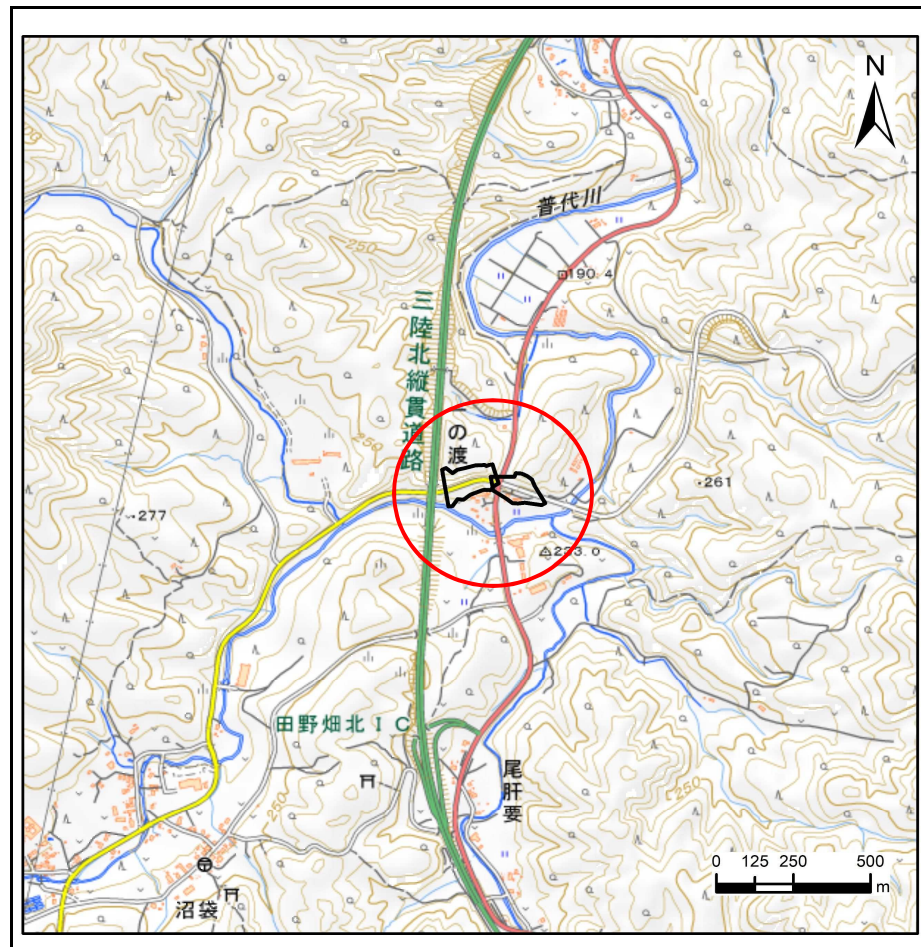
土砂災害防止に関する基礎調査(急傾斜地の崩壊)

表紙 概況、位置図

自然現象の種類	急傾斜地の崩壊
箇所番号	484BN5005-1
箇所名	姫松-1
所在地	下閉伊郡田野畑村一の渡
調査機関	岩手県沿岸広域振興局岩泉土木センター



概況図(S=1:200,000)



位置図(S=1:25,000)

国土地理院の数値地図200000(地図画像)「八戸・盛岡」及び数値地図25000(地図画像)「端神、玉川、安家、沼袋」を掲載

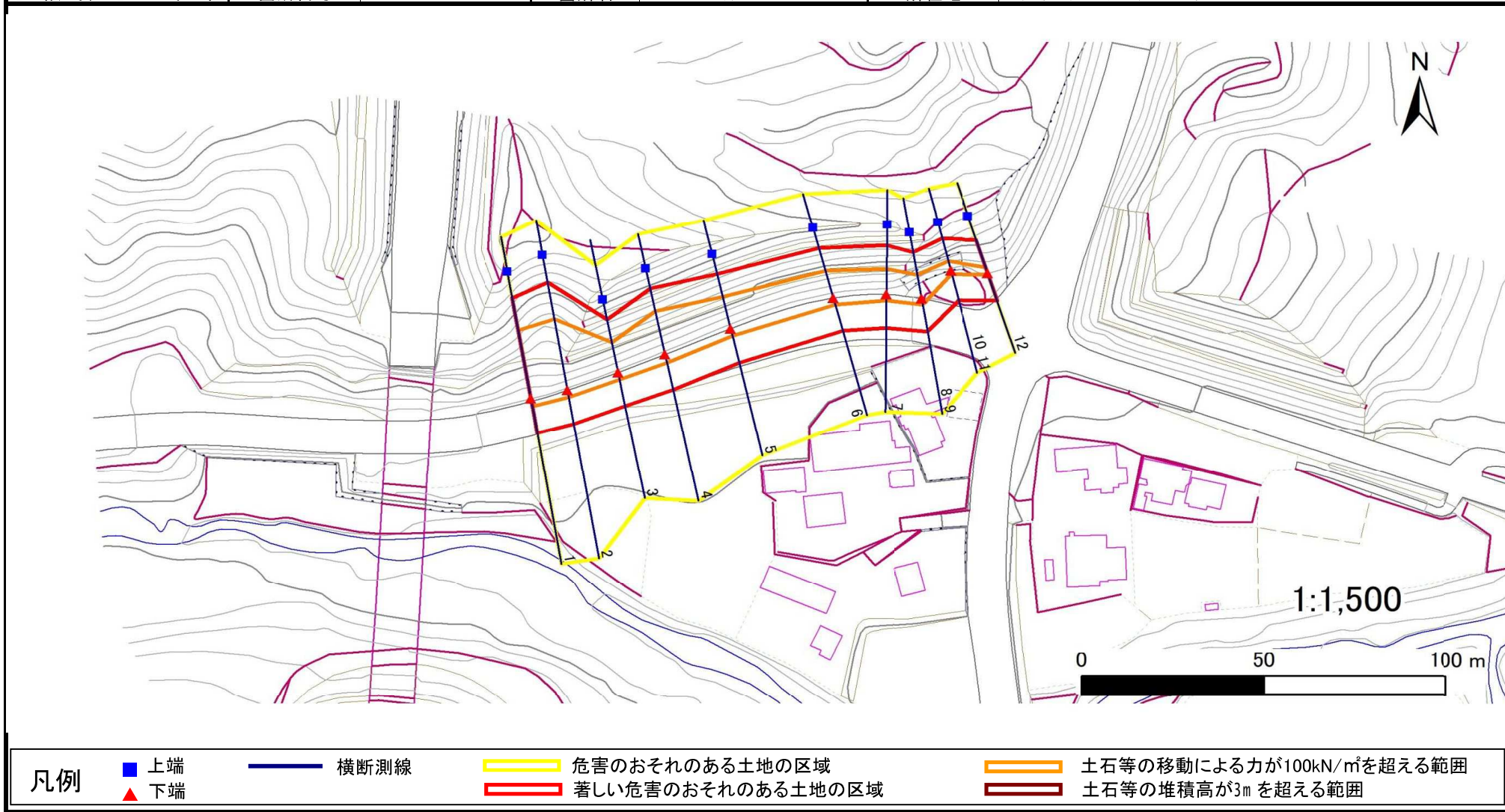
急傾斜地の崩壊区域調書

様式3-1 危害のおそれのある土地、著しい危害のおそれのある土地の設定図

調査年度

令和5年度

急傾斜地の位置	箇所番号	484BN5005-1	箇所名	姫松-1	所在地	下閉伊郡田野畑村一の渡
---------	------	-------------	-----	------	-----	-------------



凡例

■ 上端
▲ 下端

— 横断測線

▭ 危害のおそれのある土地の区域
▭ 著しい危害のおそれのある土地の区域

▭ 土石等の移動による力が 100kN/m^2 を超える範囲
▭ 土石等の堆積高が 3m を超える範囲

急傾斜地の崩壊区域調書

様式3-2 建築物に作用すると想定される衝撃に関する事項(1/1)

														調査年度		令和5年度			
急傾斜地の位置		箇所番号			484BN5005-1			箇所名			姫松-1			所在地			下閉伊郡田野畑村一の渡		
横断 測線 番号	急傾斜地の下端に隣接する土地								急傾斜地内										
	土石等の移動の高さと力の大きさ				土石等の堆積高さと力の大きさ				土石等の移動の高さと力の大きさ				土石等の堆積高さと力の大きさ						
	区分	高さ (m)	下端からの距離 (m)	力の大きさ (kN/m ²)	区分	下端からの水平 距離(m)	高さ (m)	力の大きさ (kN/m ²)	区分	高さ (m)	上端からの比高 (m)	力の大きさ (kN/m ²)	区分	上端からの比高 (m)	高さ (m)	力の大きさ (kN/m ²)			
1	100kN/m ² を超える	1.00	0.00 ~ 2.24	134.88	3mを超える	~ ~ ~	~	~	100kN/m ² を超える	1.00	11.11 ~ 24.00	134.88	3mを超える	~ ~ ~	~	~			
	それ以外	1.00	2.24 ~ 10.03	100.00	それ以外	0.00 ~ 10.03	2.52	12.74	それ以外	1.00	5.00 ~ 11.11	100.00	それ以外	5.00 ~ 24.00	2.52	12.74			
2	100kN/m ² を超える	1.00	0.00 ~ 2.02	131.24	3mを超える	~ ~ ~	~	~	100kN/m ² を超える	1.00	11.56 ~ 24.41	131.24	3mを超える	~ ~ ~	~	~			
	それ以外	1.00	2.02 ~ 9.81	100.00	それ以外	0.00 ~ 9.81	2.47	12.48	それ以外	1.00	5.00 ~ 11.56	100.00	それ以外	5.00 ~ 24.41	2.47	12.48			
3	100kN/m ² を超える	1.00	0.00 ~ 2.06	131.84	3mを超える	~ ~ ~	~	~	100kN/m ² を超える	1.00	10.73 ~ 18.30	131.84	3mを超える	~ ~ ~	~	~			
	それ以外	1.00	2.06 ~ 9.84	100.00	それ以外	0.00 ~ 9.84	2.49	12.58	それ以外	1.00	5.00 ~ 10.73	100.00	それ以外	5.00 ~ 18.30	2.49	12.58			
4	100kN/m ² を超える	1.00	0.00 ~ 2.55	140.07	3mを超える	~ ~ ~	~	~	100kN/m ² を超える	1.00	10.70 ~ 21.40	140.07	3mを超える	~ ~ ~	~	~			
	それ以外	1.00	2.55 ~ 10.34	100.00	それ以外	0.00 ~ 10.34	2.83	14.29	それ以外	1.00	5.00 ~ 10.70	100.00	それ以外	5.00 ~ 21.40	2.83	14.29			
5	100kN/m ² を超える	1.00	0.00 ~ 2.12	132.89	3mを超える	~ ~ ~	~	~	100kN/m ² を超える	1.00	10.68 ~ 18.60	132.89	3mを超える	~ ~ ~	~	~			
	それ以外	1.00	2.12 ~ 9.91	100.00	それ以外	0.00 ~ 9.91	2.47	12.49	それ以外	1.00	5.00 ~ 10.68	100.00	それ以外	5.00 ~ 18.60	2.47	12.49			
6	100kN/m ² を超える	1.00	0.00 ~ 1.89	129.07	3mを超える	~ ~ ~	~	~	100kN/m ² を超える	1.00	10.61 ~ 17.30	129.07	3mを超える	~ ~ ~	~	~			
	それ以外	1.00	1.89 ~ 9.67	100.00	それ以外	0.00 ~ 9.67	2.44	12.36	それ以外	1.00	5.00 ~ 10.61	100.00	それ以外	5.00 ~ 17.30	2.44	12.36			
7	100kN/m ² を超える	1.00	0.00 ~ 1.76	127.06	3mを超える	~ ~ ~	~	~	100kN/m ² を超える	1.00	10.63 ~ 16.70	127.06	3mを超える	~ ~ ~	~	~			
	それ以外	1.00	1.76 ~ 9.55	100.00	それ以外	0.00 ~ 9.55	2.45	12.40	それ以外	1.00	5.00 ~ 10.63	100.00	それ以外	5.00 ~ 16.70	2.45	12.40			
8	100kN/m ² を超える	1.00	0.00 ~ 1.73	126.58	3mを超える	~ ~ ~	~	~	100kN/m ² を超える	1.00	10.76 ~ 16.70	126.58	3mを超える	~ ~ ~	~	~			
	それ以外	1.00	1.73 ~ 9.52	100.00	それ以外	0.00 ~ 9.52	2.50	12.62	それ以外	1.00	5.00 ~ 10.76	100.00	それ以外	5.00 ~ 16.70	2.50	12.62			
9	100kN/m ² を超える	1.00	0.00 ~ 1.73	126.58	3mを超える	~ ~ ~	~	~	100kN/m ² を超える	1.00	10.76 ~ 16.70	126.58	3mを超える	~ ~ ~	~	~			
	それ以外	1.00	1.73 ~ 9.52	100.00	それ以外	0.00 ~ 9.52	2.30	11.61	それ以外	1.00	5.00 ~ 10.76	100.00	それ以外	5.00 ~ 16.70	2.30	11.61			
10	100kN/m ² を超える	1.00	0.00 ~ 0.90	113.43	3mを超える	~ ~ ~	~	~	100kN/m ² を超える	1.00	12.03 ~ 15.00	113.43	3mを超える	~ ~ ~	~	~			
	それ以外	1.00	0.90 ~ 8.68	100.00	それ以外	0.00 ~ 8.68	2.01	10.15	それ以外	1.00	5.00 ~ 12.03	100.00	それ以外	5.00 ~ 15.00	2.01	10.15			
11	100kN/m ² を超える	1.00	0.00 ~ 0.90	113.43	3mを超える	~ ~ ~	~	~	100kN/m ² を超える	1.00	12.03 ~ 15.00	113.43	3mを超える	~ ~ ~	~	~			
	それ以外	1.00	0.90 ~ 8.68	100.00	それ以外	0.00 ~ 8.68	2.69	13.61	それ以外	1.00	5.00 ~ 12.03	100.00	それ以外	5.00 ~ 15.00	2.69	13.61			
12	100kN/m ² を超える	1.00	0.00 ~ 0.43	106.38	3mを超える	~ ~ ~	~	~	100kN/m ² を超える	1.00	10.72 ~ 12.00	106.38	3mを超える	~ ~ ~	~	~			
	それ以外	1.00	0.43 ~ 8.22	100.00	それ以外	0.00 ~ 8.22	2.10	10.59	それ以外	1.00	5.00 ~ 10.72	100.00	それ以外	5.00 ~ 12.00	2.10	10.59			
	100kN/m ² を超える		~		3mを超える	~			100kN/m ² を超える		~		3mを超える	~					
	それ以外		~		それ以外	~			それ以外		~		それ以外	~					
	100kN/m ² を超える		~		3mを超える	~			100kN/m ² を超える		~		3mを超える	~					
	それ以外		~		それ以外	~			それ以外		~		それ以外	~					
	100kN/m ² を超える		~		3mを超える	~			100kN/m ² を超える		~		3mを超える	~					
	それ以外		~		それ以外	~			それ以外		~		それ以外	~					