

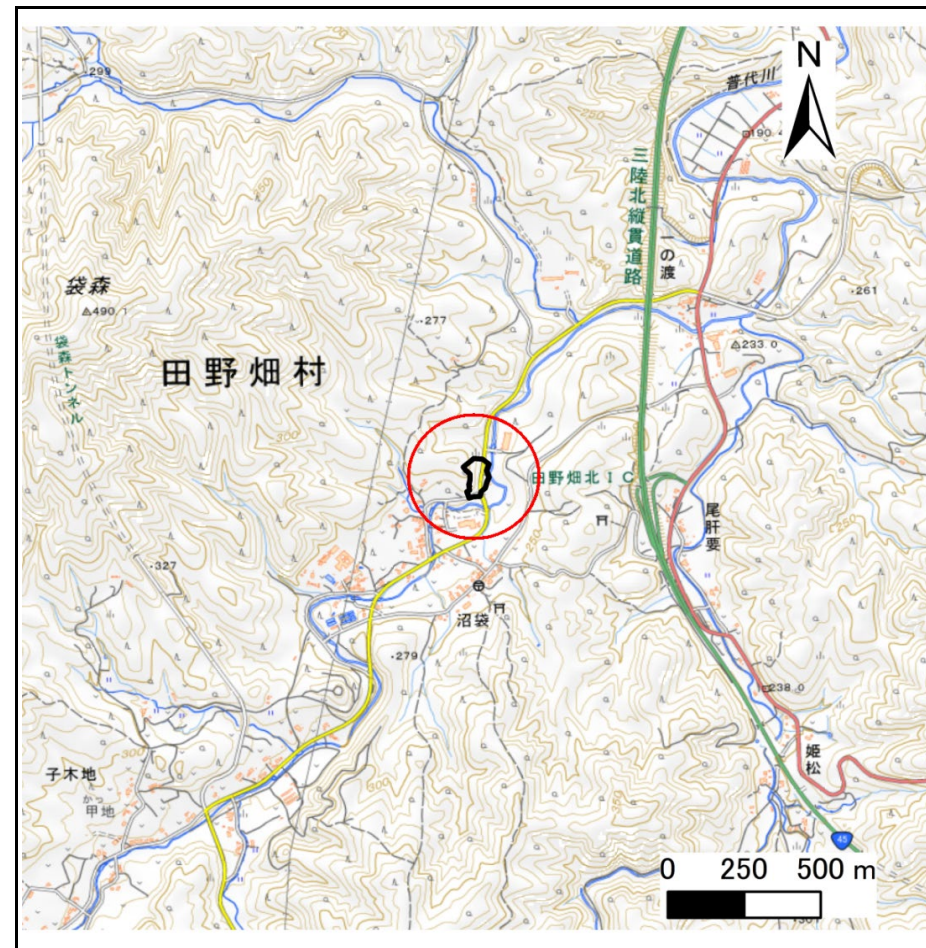
土砂災害防止に関する基礎調査(急傾斜地の崩壊)

表紙 概況、位置図

自然現象の種類	急傾斜地の崩壊
箇所番号	484BN5004
箇所名	一の渡
所在地	下閉伊郡田野畑村一の渡
調査機関	岩手県沿岸広域振興局岩泉土木センター



概況図(S=1:200,000)



位置図(S=1:25,000)

国土地理院の数値地図20000(地図画像)「八戸・盛岡」及び数値地図25000(地図画像)「端神、玉川、安家、沼袋」を掲載

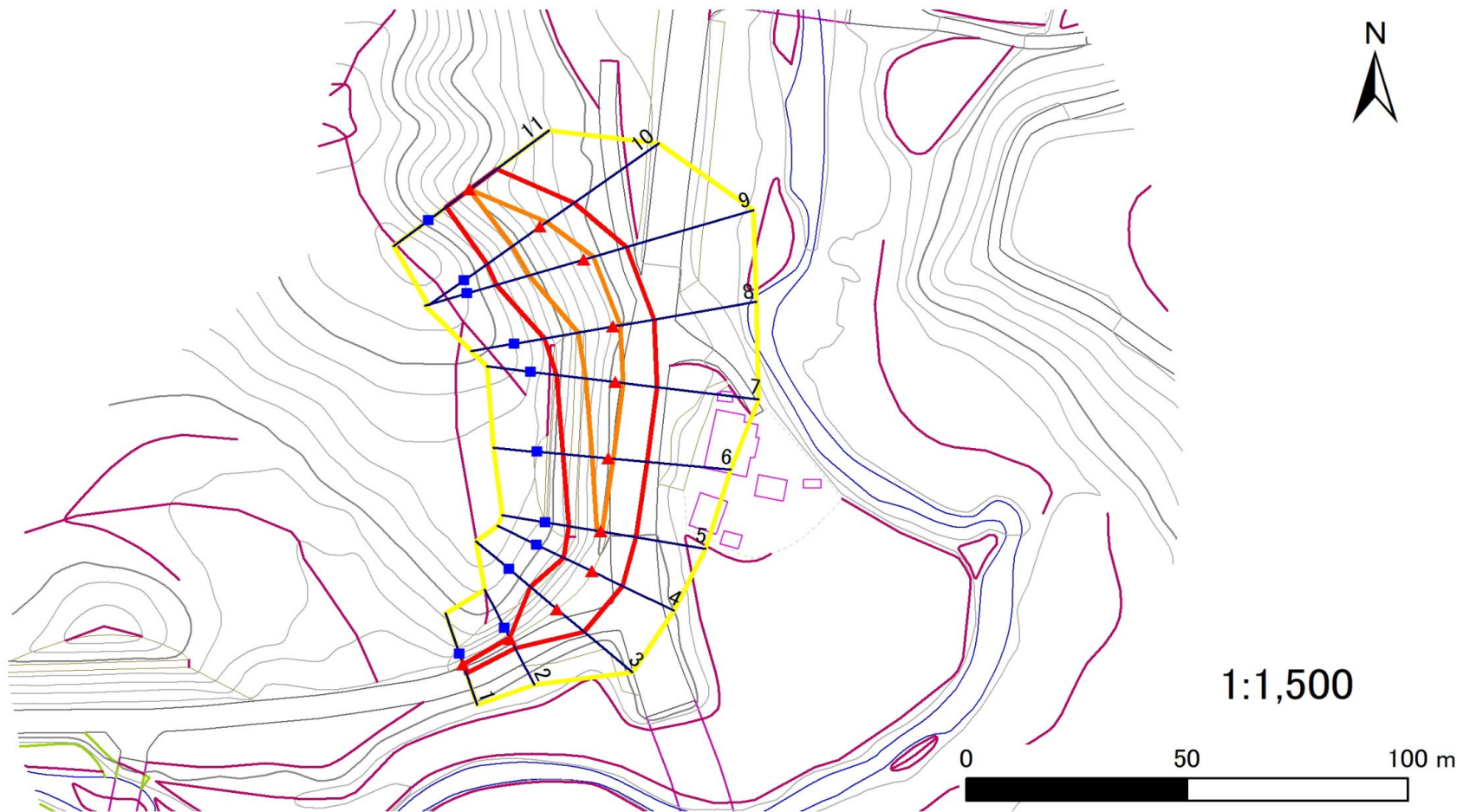
急傾斜地の崩壊区域調査

様式3-1 危害のおそれのある土地、著しい危害のおそれのある土地の設定図

調査年度

令和5年度

急傾斜地の位置 箇所番号 484BN5004 箇所名 一の渡 所在地 下閉伊郡田野畑村一の渡



凡例

■ 上端
▲ 下端

— 横断測線

— 危害のおそれのある土地の区域

— 著しい危害のおそれのある土地の区域

— 土石等の移動による力が100kN/m²を超える範囲

— 土石等の堆積高が3mを超える範囲

急傾斜地の崩壊区域調査

様式3-2 建築物に作用すると想定される衝撃に関する事項(1/1)

調査年度	令和5年度
------	-------

急傾斜地の位置		484BN5004			箇所名		一の渡		所在地		下閉伊郡田野畑村一の渡					
横断 測線 番号	急傾斜地の下端に隣接する土地								急傾斜地内							
	土石等の移動の高さと力の大きさ				土石等の堆積高さとの大きさ				土石等の移動の高さと力の大きさ				土石等の堆積高さとの大きさ			
	区分	高さ (m)	下端からの距離 (m)	力の大きさ (kN/m ²)	区分	下端からの水平 距離(m)	高さ (m)	力の大きさ (kN/m ²)	区分	高さ (m)	上端からの比高 (m)	力の大きさ (kN/m ²)	区分	上端からの比高 (m)	高さ (m)	力の大きさ (kN/m ²)
1	100kN/m ² を超える	—	— ~ —	—	3mを超える	— ~ —	—	—	100kN/m ² を超える	—	— ~ —	—	3mを超える	— ~ —	—	—
	それ以外	1.00	0.00 ~ 2.15	29.37	それ以外	0.00 ~ 2.15	2.54	12.86	それ以外	1.00	5.00 ~ 5.00	29.37	それ以外	5.00 ~ 5.00	2.54	12.86
2	100kN/m ² を超える	—	— ~ —	—	3mを超える	— ~ —	—	—	100kN/m ² を超える	—	— ~ —	—	3mを超える	— ~ —	—	—
	それ以外	1.00	0.00 ~ 2.29	30.78	それ以外	0.00 ~ 2.29	2.62	13.26	それ以外	1.00	5.00 ~ 6.00	30.78	それ以外	5.00 ~ 6.00	2.62	13.26
3	100kN/m ² を超える	1.00	0.00 ~ 0.31	104.58	3mを超える	— ~ —	—	—	100kN/m ² を超える	1.00	10.54 ~ 11.37	104.58	3mを超える	— ~ —	—	—
	それ以外	1.00	0.31 ~ 8.10	100.00	それ以外	0.00 ~ 8.10	2.21	11.16	それ以外	1.00	5.00 ~ 10.54	100.00	それ以外	5.00 ~ 11.37	2.21	11.16
4	100kN/m ² を超える	—	— ~ —	—	3mを超える	— ~ —	—	—	100kN/m ² を超える	—	— ~ —	—	3mを超える	— ~ —	—	—
	それ以外	1.00	0.00 ~ 7.71	98.84	それ以外	0.00 ~ 7.71	2.14	10.84	それ以外	1.00	5.00 ~ 10.36	98.84	それ以外	5.00 ~ 10.36	2.14	10.84
5	100kN/m ² を超える	1.00	0.00 ~ 0.29	104.27	3mを超える	— ~ —	—	—	100kN/m ² を超える	1.00	11.22 ~ 12.02	104.27	3mを超える	— ~ —	—	—
	それ以外	1.00	0.29 ~ 8.07	100.00	それ以外	0.00 ~ 8.07	2.38	12.04	それ以外	1.00	5.00 ~ 11.22	100.00	それ以外	5.00 ~ 12.02	2.38	12.04
6	100kN/m ² を超える	1.00	0.00 ~ 1.07	116.04	3mを超える	— ~ —	—	—	100kN/m ² を超える	1.00	10.71 ~ 13.92	116.04	3mを超える	— ~ —	—	—
	それ以外	1.00	1.07 ~ 8.85	100.00	それ以外	0.00 ~ 8.85	2.29	11.55	それ以外	1.00	5.00 ~ 10.71	100.00	それ以外	5.00 ~ 13.92	2.29	11.55
7	100kN/m ² を超える	1.00	0.00 ~ 1.68	125.80	3mを超える	— ~ —	—	—	100kN/m ² を超える	1.00	10.66 ~ 16.36	125.80	3mを超える	— ~ —	—	—
	それ以外	1.00	1.68 ~ 9.47	100.00	それ以外	0.00 ~ 9.47	2.47	12.46	それ以外	1.00	5.00 ~ 10.66	100.00	それ以外	5.00 ~ 16.36	2.47	12.46
8	100kN/m ² を超える	1.00	0.00 ~ 1.60	124.48	3mを超える	— ~ —	—	—	100kN/m ² を超える	1.00	10.61 ~ 16.44	124.48	3mを超える	— ~ —	—	—
	それ以外	1.00	1.60 ~ 9.39	100.00	それ以外	0.00 ~ 9.39	2.31	11.67	それ以外	1.00	5.00 ~ 10.61	100.00	それ以外	5.00 ~ 16.44	2.31	11.67
9	100kN/m ² を超える	1.00	0.00 ~ 2.18	133.86	3mを超える	— ~ —	—	—	100kN/m ² を超える	1.00	10.62 ~ 20.00	133.86	3mを超える	— ~ —	—	—
	それ以外	1.00	2.18 ~ 9.97	100.00	それ以外	0.00 ~ 9.97	2.63	13.29	それ以外	1.00	5.00 ~ 10.62	100.00	それ以外	5.00 ~ 20.00	2.63	13.29
10	100kN/m ² を超える	1.00	0.00 ~ 1.73	126.55	3mを超える	— ~ —	—	—	100kN/m ² を超える	1.00	10.53 ~ 16.62	126.55	3mを超える	— ~ —	—	—
	それ以外	1.00	1.73 ~ 9.52	100.00	それ以外	0.00 ~ 9.52	2.38	12.01	それ以外	1.00	5.00 ~ 10.53	100.00	それ以外	5.00 ~ 16.62	2.38	12.01
11	100kN/m ² を超える	1.00	0.00 ~ 0.02	100.23	3mを超える	— ~ —	—	—	100kN/m ² を超える	1.00	11.36 ~ 11.40	100.23	3mを超える	— ~ —	—	—
	それ以外	1.00	0.02 ~ 7.80	100.00	それ以外	0.00 ~ 7.80	2.40	12.14	それ以外	1.00	5.00 ~ 11.36	100.00	それ以外	5.00 ~ 11.40	2.40	12.14
	100kN/m ² を超える		~		3mを超える	~			100kN/m ² を超える		~		3mを超える	~		
	それ以外		~		それ以外	~			それ以外		~		それ以外	~		
	100kN/m ² を超える		~		3mを超える	~			100kN/m ² を超える		~		3mを超える	~		
	それ以外		~		それ以外	~			それ以外		~		それ以外	~		
	100kN/m ² を超える		~		3mを超える	~			100kN/m ² を超える		~		3mを超える	~		
	それ以外		~		それ以外	~			それ以外		~		それ以外	~		