

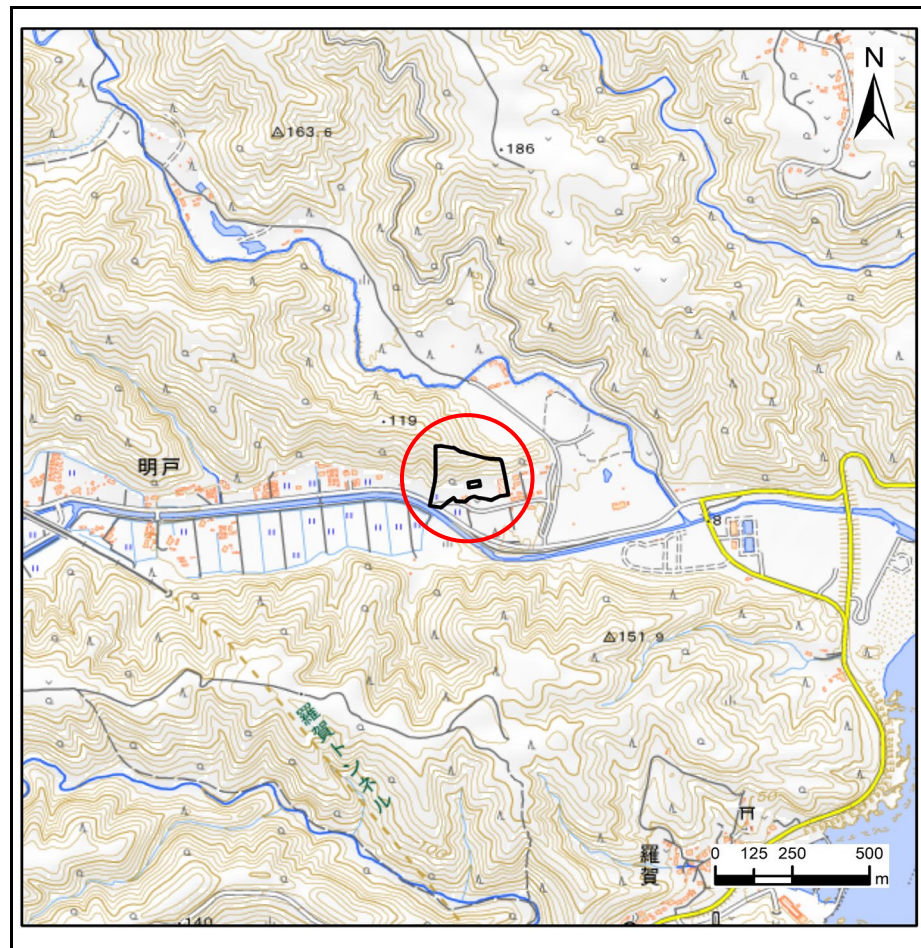
# 土砂災害防止に関する基礎調査(急傾斜地の崩壊)

表紙 概況、位置図

自然現象の種類	急傾斜地の崩壊
箇所番号	053B2006
箇所名	明戸6号
所在地	下閉伊郡田野畑村明戸
調査機関	岩手県沿岸広域振興局岩泉土木センター



概況図(S=1:200,000)



位置図(S=1:25,000)

国土地理院の数値地図20000(地図画像)「盛岡」及び数値地図25000(地図画像)「田野畑」を掲載

# 急傾斜地の崩壊区域調査

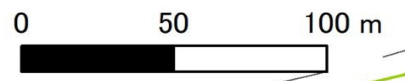
様式3-1 危害のおそれのある土地、著しい危害のおそれのある土地の設定図

調査年度 令和5年度

急傾斜地の位置	箇所番号	053B2006	箇所名	明戸6号	所在地	下閉伊郡田野畑村明戸
---------	------	----------	-----	------	-----	------------



1:2,500



- 凡例
- 上端
  - ▲ 下端
  - 著しい危害のおそれのある土地の区域
  - 危害のおそれのある土地の区域
  - 土石等の堆積高が3mを超える範囲
  - 土石等の移動による力が100kN/m<sup>2</sup>を超える範囲
  - 横断側線

## 急傾斜地の崩壊区域調書

様式3-2 建築物に作用すると想定される衝撃に関する事項(1/1)

												調査年度		令和5年度			
急傾斜地の位置		箇所番号			053B2006			箇所名		明戸6号		所在地		下関伊郡田野畑村明戸			
横断 測線 番号	急傾斜地の下端に隣接する土地								急傾斜地内								
	土石等の移動の高さと力の大きさ				土石等の堆積高さと力の大きさ				土石等の移動の高さと力の大きさ				土石等の堆積高さと力の大きさ				
	区分	高さ (m)	下端からの距離 (m)	力の大きさ (kN/m <sup>2</sup> )	区分	下端からの水平 距離(m)	高さ (m)	力の大きさ (kN/m <sup>2</sup> )	区分	高さ (m)	上端からの比高 (m)	力の大きさ (kN/m <sup>2</sup> )	区分	上端からの比高 (m)	高さ (m)	力の大きさ (kN/m <sup>2</sup> )	
1	100kN/m <sup>2</sup> を超える	1.00	0.00 ~ 2.87	145.46	3mを超える	0.00 ~ 1.78	3.73	18.87	100kN/m <sup>2</sup> を超える	1.00	11.26 ~ 60.46	145.46	3mを超える	40.00 ~ 60.46	3.73	18.87	
	それ以外	1.00	2.87 ~ 10.66	100.00	それ以外	1.78 ~ 10.66	3.00	15.16	それ以外	1.00	5.00 ~ 11.26	100.00	それ以外	5.00 ~ 40.00	3.00	15.16	
2	100kN/m <sup>2</sup> を超える	1.00	0.00 ~ 2.95	146.89	3mを超える	0.00 ~ 1.82	3.75	18.96	100kN/m <sup>2</sup> を超える	1.00	11.16 ~ 64.00	146.89	3mを超える	40.00 ~ 64.00	3.75	18.96	
	それ以外	1.00	2.95 ~ 10.74	100.00	それ以外	1.82 ~ 10.74	3.00	15.16	それ以外	1.00	5.00 ~ 11.16	100.00	それ以外	5.00 ~ 40.00	3.00	15.16	
3	100kN/m <sup>2</sup> を超える	1.00	0.00 ~ 3.43	155.26	3mを超える	0.00 ~ 2.04	3.89	19.67	100kN/m <sup>2</sup> を超える	1.00	10.68 ~ 60.00	155.26	3mを超える	30.00 ~ 60.00	3.89	19.67	
	それ以外	1.00	3.43 ~ 11.22	100.00	それ以外	2.04 ~ 11.22	3.00	15.16	それ以外	1.00	5.00 ~ 10.68	100.00	それ以外	5.00 ~ 30.00	3.00	15.16	
4	100kN/m <sup>2</sup> を超える	1.00	0.00 ~ 3.81	161.91	3mを超える	0.00 ~ 2.26	4.05	20.45	100kN/m <sup>2</sup> を超える	1.00	10.53 ~ 60.00	161.91	3mを超える	25.00 ~ 60.00	4.05	20.45	
	それ以外	1.00	3.81 ~ 11.59	100.00	それ以外	2.26 ~ 11.59	3.00	15.16	それ以外	1.00	5.00 ~ 10.53	100.00	それ以外	5.00 ~ 25.00	3.00	15.16	
5	100kN/m <sup>2</sup> を超える	1.00	0.00 ~ 3.93	164.18	3mを超える	0.00 ~ 2.34	4.12	20.80	100kN/m <sup>2</sup> を超える	1.00	10.56 ~ 64.00	164.18	3mを超える	25.00 ~ 64.00	4.12	20.80	
	それ以外	1.00	3.93 ~ 11.72	100.00	それ以外	2.34 ~ 11.72	3.00	15.16	それ以外	1.00	5.00 ~ 10.56	100.00	それ以外	5.00 ~ 25.00	3.00	15.16	
6	100kN/m <sup>2</sup> を超える	1.00	0.00 ~ 3.89	163.39	3mを超える	0.00 ~ 2.30	4.08	20.64	100kN/m <sup>2</sup> を超える	1.00	10.54 ~ 66.12	163.39	3mを超える	25.00 ~ 66.12	4.08	20.64	
	それ以外	1.00	3.89 ~ 11.67	100.00	それ以外	2.30 ~ 11.67	3.00	15.16	それ以外	1.00	5.00 ~ 10.54	100.00	それ以外	5.00 ~ 25.00	3.00	15.16	
7	100kN/m <sup>2</sup> を超える	1.00	0.00 ~ 4.04	166.08	3mを超える	0.00 ~ 2.54	4.29	21.66	100kN/m <sup>2</sup> を超える	1.00	10.85 ~ 55.95	166.08	3mを超える	25.00 ~ 55.95	4.29	21.66	
	それ以外	1.00	4.04 ~ 11.82	100.00	それ以外	2.54 ~ 11.82	3.00	15.16	それ以外	1.00	5.00 ~ 10.85	100.00	それ以外	5.00 ~ 25.00	3.00	15.16	
8	100kN/m <sup>2</sup> を超える	1.00	0.00 ~ 4.01	165.69	3mを超える	0.00 ~ 2.52	4.27	21.58	100kN/m <sup>2</sup> を超える	1.00	10.81 ~ 53.85	165.69	3mを超える	25.00 ~ 53.85	4.27	21.58	
	それ以外	1.00	4.01 ~ 11.80	100.00	それ以外	2.52 ~ 11.80	3.00	15.16	それ以外	1.00	5.00 ~ 10.81	100.00	それ以外	5.00 ~ 25.00	3.00	15.16	
9	100kN/m <sup>2</sup> を超える	1.00	0.00 ~ 3.99	165.25	3mを超える	0.00 ~ 2.53	4.27	21.59	100kN/m <sup>2</sup> を超える	1.00	10.82 ~ 51.16	165.25	3mを超える	25.00 ~ 51.16	4.27	21.59	
	それ以外	1.00	3.99 ~ 11.77	100.00	それ以外	2.53 ~ 11.77	3.00	15.16	それ以外	1.00	5.00 ~ 10.82	100.00	それ以外	5.00 ~ 25.00	3.00	15.16	
10	100kN/m <sup>2</sup> を超える	1.00	0.00 ~ 4.01	165.64	3mを超える	0.00 ~ 2.51	4.26	21.53	100kN/m <sup>2</sup> を超える	1.00	10.79 ~ 53.98	165.64	3mを超える	25.00 ~ 53.98	4.26	21.53	
	それ以外	1.00	4.01 ~ 11.80	100.00	それ以外	2.51 ~ 11.80	3.00	15.16	それ以外	1.00	5.00 ~ 10.79	100.00	それ以外	5.00 ~ 25.00	3.00	15.16	
11	100kN/m <sup>2</sup> を超える	1.00	0.00 ~ 3.94	164.41	3mを超える	0.00 ~ 1.77	3.99	20.16	100kN/m <sup>2</sup> を超える	1.00	11.22 ~ 48.25	164.41	3mを超える	25.00 ~ 48.25	3.99	20.16	
	それ以外	1.00	3.94 ~ 11.73	100.00	それ以外	1.77 ~ 11.73	3.00	15.16	それ以外	1.00	5.00 ~ 11.22	100.00	それ以外	5.00 ~ 25.00	3.00	15.16	
12	100kN/m <sup>2</sup> を超える	1.00	0.00 ~ 3.85	162.79	3mを超える	0.00 ~ 1.51	3.77	19.06	100kN/m <sup>2</sup> を超える	1.00	10.61 ~ 45.77	162.79	3mを超える	25.00 ~ 45.77	3.77	19.06	
	それ以外	1.00	3.85 ~ 11.64	100.00	それ以外	1.51 ~ 11.64	3.00	15.16	それ以外	1.00	5.00 ~ 10.61	100.00	それ以外	5.00 ~ 25.00	3.00	15.16	
13	100kN/m <sup>2</sup> を超える	1.00	0.00 ~ 3.75	160.90	3mを超える	0.00 ~ 0.74	3.45	17.42	100kN/m <sup>2</sup> を超える	1.00	11.25 ~ 39.63	160.90	3mを超える	25.00 ~ 39.63	3.45	17.42	
	それ以外	1.00	3.75 ~ 11.53	100.00	それ以外	0.74 ~ 11.53	3.00	15.16	それ以外	1.00	5.00 ~ 11.25	100.00	それ以外	5.00 ~ 25.00	3.00	15.16	
14	100kN/m <sup>2</sup> を超える	1.00	0.00 ~ 3.66	159.28	3mを超える	0.00 ~ 0.58	3.33	16.85	100kN/m <sup>2</sup> を超える	1.00	10.80 ~ 35.86	159.28	3mを超える	25.00 ~ 35.86	3.33	16.85	
	それ以外	1.00	3.66 ~ 11.44	100.00	それ以外	0.58 ~ 11.44	3.00	15.16	それ以外	1.00	5.00 ~ 10.80	100.00	それ以外	5.00 ~ 25.00	3.00	15.16	
15	100kN/m <sup>2</sup> を超える	—	— ~ —	—	3mを超える	— ~ —	—	—	100kN/m <sup>2</sup> を超える	—	— ~ —	—	3mを超える	— ~ —	—	—	
	それ以外	1.00	0.00 ~ 4.70	58.59	それ以外	0.00 ~ 0.00	1.64	8.27	それ以外	1.00	5.00 ~ 5.00	58.59	それ以外	5.00 ~ 5.00	1.64	8.27	

## 急傾斜地の崩壊区域調査

様式3-2 建築物に作用すると想定される衝撃に関する事項(1/1)

調査年度	令和5年度
------	-------

急傾斜地の位置	箇所番号	053B2006				箇所名	明戸6号		所在地	下関伊郡田野畑村明戸						
横断 測線 番号	急傾斜地の下端に隣接する土地								急傾斜地内							
	土石等の移動の高さと力の大きさ				土石等の堆積高さとの大きさ				土石等の移動の高さと力の大きさ				土石等の堆積高さとの大きさ			
	区分	高さ (m)	下端からの距離 (m)	力の大きさ (kN/m <sup>2</sup> )	区分	下端からの水平 距離(m)	高さ (m)	力の大きさ (kN/m <sup>2</sup> )	区分	高さ (m)	上端からの比高 (m)	力の大きさ (kN/m <sup>2</sup> )	区分	上端からの比高 (m)	高さ (m)	力の大きさ (kN/m <sup>2</sup> )
16	100kN/m <sup>2</sup> を超える	—	— ~ —	—	3mを超える	— ~ —	—	—	100kN/m <sup>2</sup> を超える	—	— ~ —	—	3mを超える	— ~ —	—	—
	それ以外	1.00	0.00 ~ 4.70	58.61	それ以外	0.00 ~ 0.00	1.64	8.27	それ以外	1.00	5.00 ~ 5.00	58.61	それ以外	5.00 ~ 5.00	1.64	8.27
	100kN/m <sup>2</sup> を超える		~		3mを超える		~		100kN/m <sup>2</sup> を超える		~		3mを超える		~	
	それ以外		~		それ以外		~		それ以外		~		それ以外		~	
	100kN/m <sup>2</sup> を超える		~		3mを超える		~		100kN/m <sup>2</sup> を超える		~		3mを超える		~	
	それ以外		~		それ以外		~		それ以外		~		それ以外		~	
	100kN/m <sup>2</sup> を超える		~		3mを超える		~		100kN/m <sup>2</sup> を超える		~		3mを超える		~	
	それ以外		~		それ以外		~		それ以外		~		それ以外		~	
	100kN/m <sup>2</sup> を超える		~		3mを超える		~		100kN/m <sup>2</sup> を超える		~		3mを超える		~	
	それ以外		~		それ以外		~		それ以外		~		それ以外		~	
	100kN/m <sup>2</sup> を超える		~		3mを超える		~		100kN/m <sup>2</sup> を超える		~		3mを超える		~	
	それ以外		~		それ以外		~		それ以外		~		それ以外		~	
	100kN/m <sup>2</sup> を超える		~		3mを超える		~		100kN/m <sup>2</sup> を超える		~		3mを超える		~	
	それ以外		~		それ以外		~		それ以外		~		それ以外		~	
	100kN/m <sup>2</sup> を超える		~		3mを超える		~		100kN/m <sup>2</sup> を超える		~		3mを超える		~	
	それ以外		~		それ以外		~		それ以外		~		それ以外		~	
	100kN/m <sup>2</sup> を超える		~		3mを超える		~		100kN/m <sup>2</sup> を超える		~		3mを超える		~	
	それ以外		~		それ以外		~		それ以外		~		それ以外		~	
	100kN/m <sup>2</sup> を超える		~		3mを超える		~		100kN/m <sup>2</sup> を超える		~		3mを超える		~	
	それ以外		~		それ以外		~		それ以外		~		それ以外		~	