

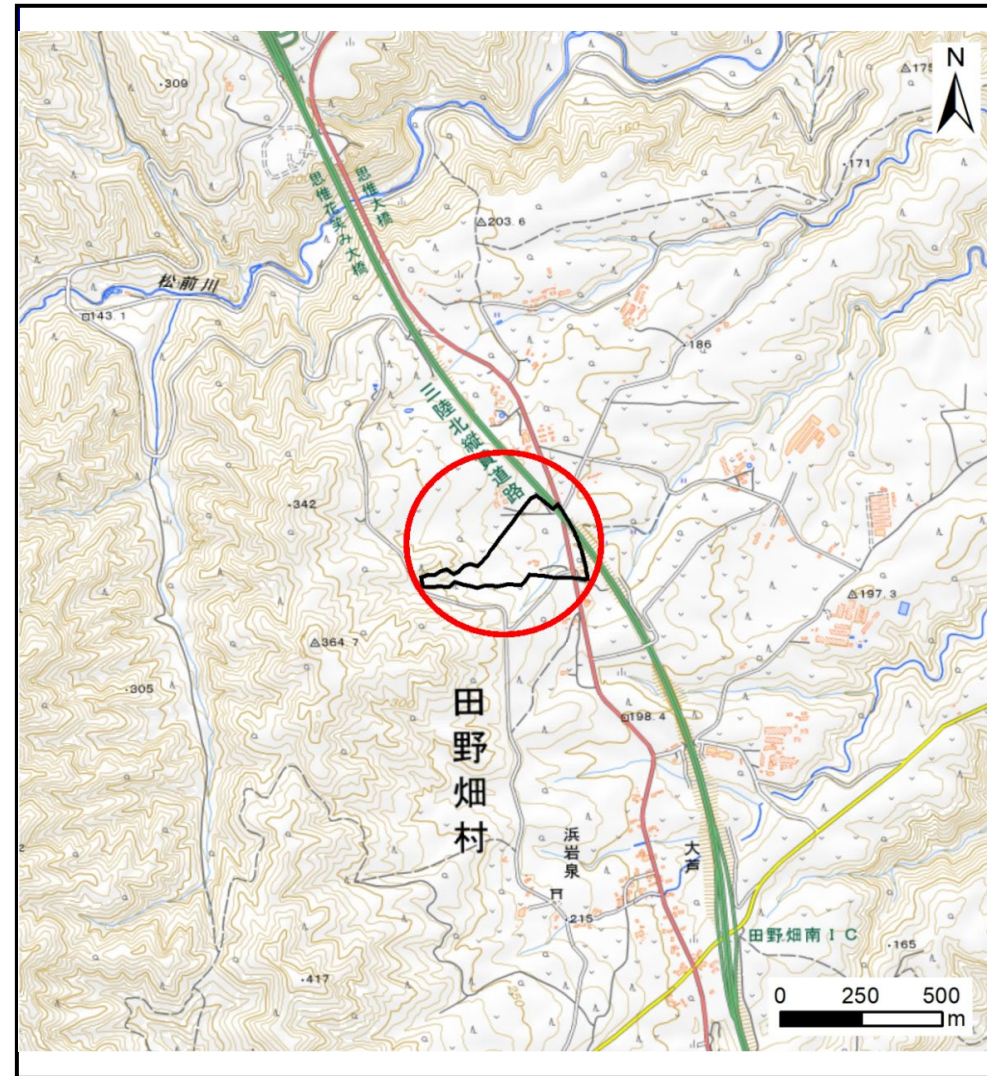
# 土砂災害防止に関する基礎調査(土石流)

表紙 概況,位置図

|         |                    |
|---------|--------------------|
| 自然現象の種類 | 土石流                |
| 溪流番号    | BN484541           |
| 水系名     | 松前川                |
| 河川名     | 松前川                |
| 溪流名     | 浜岩泉の沢1             |
| 所在      | 下閉伊郡田野畑村島越         |
| 調査機関    | 岩手県沿岸広域振興局岩泉土木センター |



概況図(S=1:200,000)



位置図(S=1:25,000)

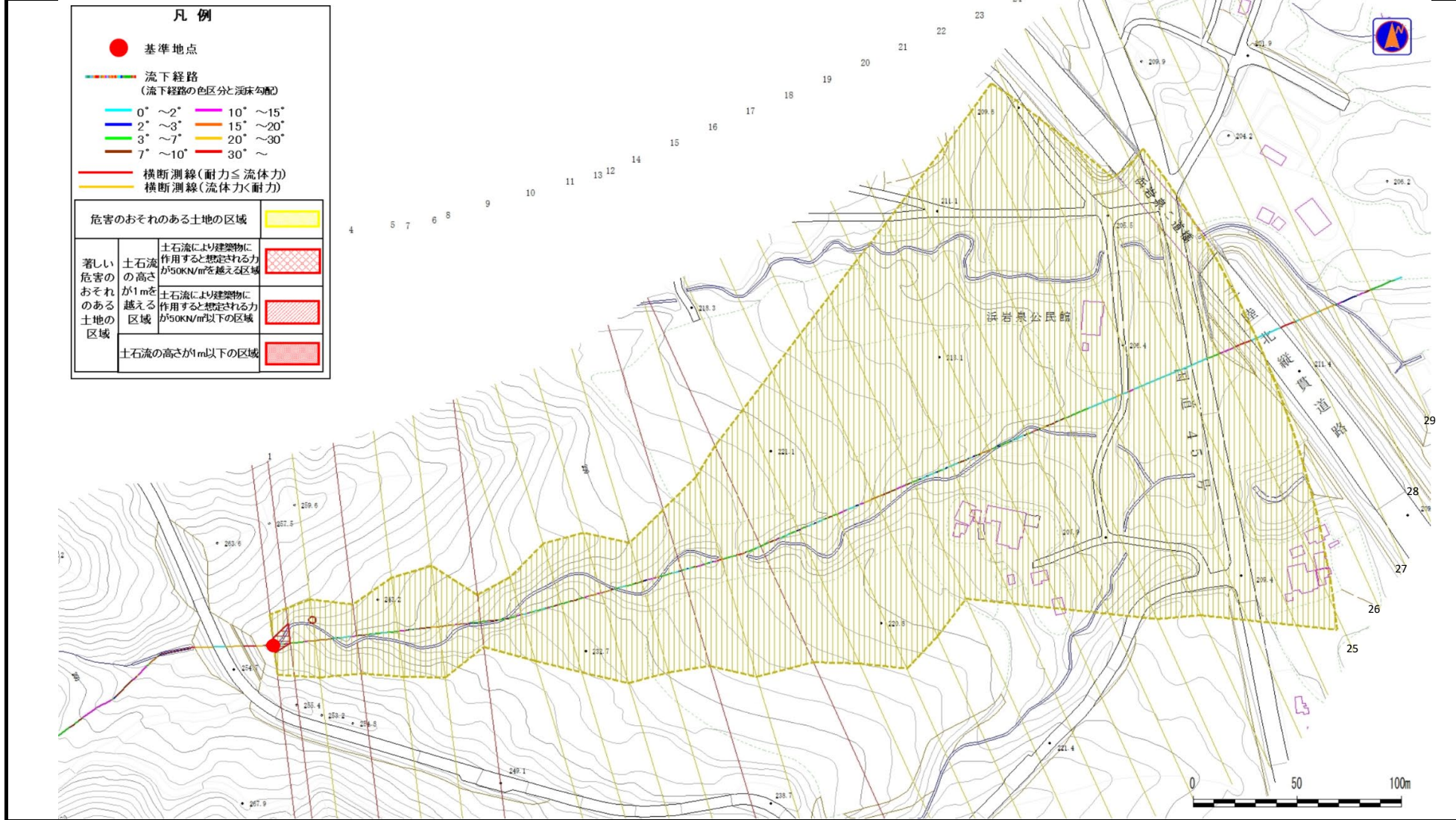
国土地理院の電子地形図200000『盛岡、八戸』及び電子地形図25000『和井内、岩洞、釜津田、陸中大川、有芸、早坂高原、門、陸中五日市、安家、沼袋、端神、玉川』を掲載

# 土石流区域調査

様式3-1 危害のおそれのある土地、著しい危害のおそれのある土地の設定図

調査年度 令和5年度

溪流の位置 溪流番号 BN484541 溪流名 浜岩泉の沢1 所在地 下閉伊郡田野畑村島越



# 土石流区域調書

様式3-2 建築物に作用すると想定される衝撃に関する事項

|      |       |
|------|-------|
| 調査年度 | 令和5年度 |
|------|-------|

|       |      |          |     |        |     |            |
|-------|------|----------|-----|--------|-----|------------|
| 溪流の位置 | 溪流番号 | BN484541 | 溪流名 | 浜岩泉の沢1 | 所在地 | 下閉伊郡田野畑村島越 |
|-------|------|----------|-----|--------|-----|------------|

| 横断測線番号 | 土石流の高さh(m) | 土石流の流体力Fd(kN/m <sup>2</sup> ) | 建築物の耐力P2(kN/m <sup>2</sup> ) | 横断測線番号 | 土石流の高さh(m) | 土石流の流体力Fd(kN/m <sup>2</sup> ) | 建築物の耐力P2(kN/m <sup>2</sup> ) |
|--------|------------|-------------------------------|------------------------------|--------|------------|-------------------------------|------------------------------|
| No.0   | 0.97       | 24.33                         | 7.80                         | No.27  | 0.76       | 1.90                          | 9.56                         |
| No.1   | 0.79       | 16.91                         | 9.20                         | No.28  | 0.65       | 4.44                          | 10.85                        |
| No.2   | 0.52       | 9.08                          | 13.35                        | No.29  | 0.65       | 3.05                          | 10.91                        |
| No.3   | 0.81       | 16.40                         | 9.09                         |        |            |                               |                              |
| No.4   | 0.52       | 8.26                          | 13.26                        |        |            |                               |                              |
| No.5   | 0.52       | 7.71                          | 13.29                        |        |            |                               |                              |
| No.6   | 0.87       | 16.61                         | 8.53                         |        |            |                               |                              |
| No.7   | 0.53       | 7.48                          | 13.11                        |        |            |                               |                              |
| No.8   | 0.53       | 6.04                          | 13.03                        |        |            |                               |                              |
| No.9   | 0.52       | 6.16                          | 13.15                        |        |            |                               |                              |
| No.10  | 0.47       | 7.55                          | 14.41                        |        |            |                               |                              |
| No.11  | 0.74       | 10.00                         | 9.72                         |        |            |                               |                              |
| No.12  | 0.74       | 9.23                          | 9.76                         |        |            |                               |                              |
| No.13  | 0.88       | 11.41                         | 8.45                         |        |            |                               |                              |
| No.14  | 0.55       | 6.06                          | 12.68                        |        |            |                               |                              |
| No.15  | 0.55       | 5.54                          | 12.57                        |        |            |                               |                              |
| No.16  | 0.56       | 5.05                          | 12.43                        |        |            |                               |                              |
| No.17  | 0.76       | 9.17                          | 9.50                         |        |            |                               |                              |
| No.18  | 0.53       | 5.86                          | 12.96                        |        |            |                               |                              |
| No.19  | 0.69       | 7.80                          | 10.32                        |        |            |                               |                              |
| No.20  | 0.56       | 5.34                          | 12.43                        |        |            |                               |                              |
| No.21  | 0.58       | 4.53                          | 12.00                        |        |            |                               |                              |
| No.22  | 0.57       | 4.73                          | 12.24                        |        |            |                               |                              |
| No.23  | 0.57       | 4.69                          | 12.18                        |        |            |                               |                              |
| No.24  | 0.58       | 4.53                          | 12.00                        |        |            |                               |                              |
| No.25  | 0.58       | 4.48                          | 11.98                        |        |            |                               |                              |
| No.26  | 0.81       | 1.67                          | 9.08                         |        |            |                               |                              |