

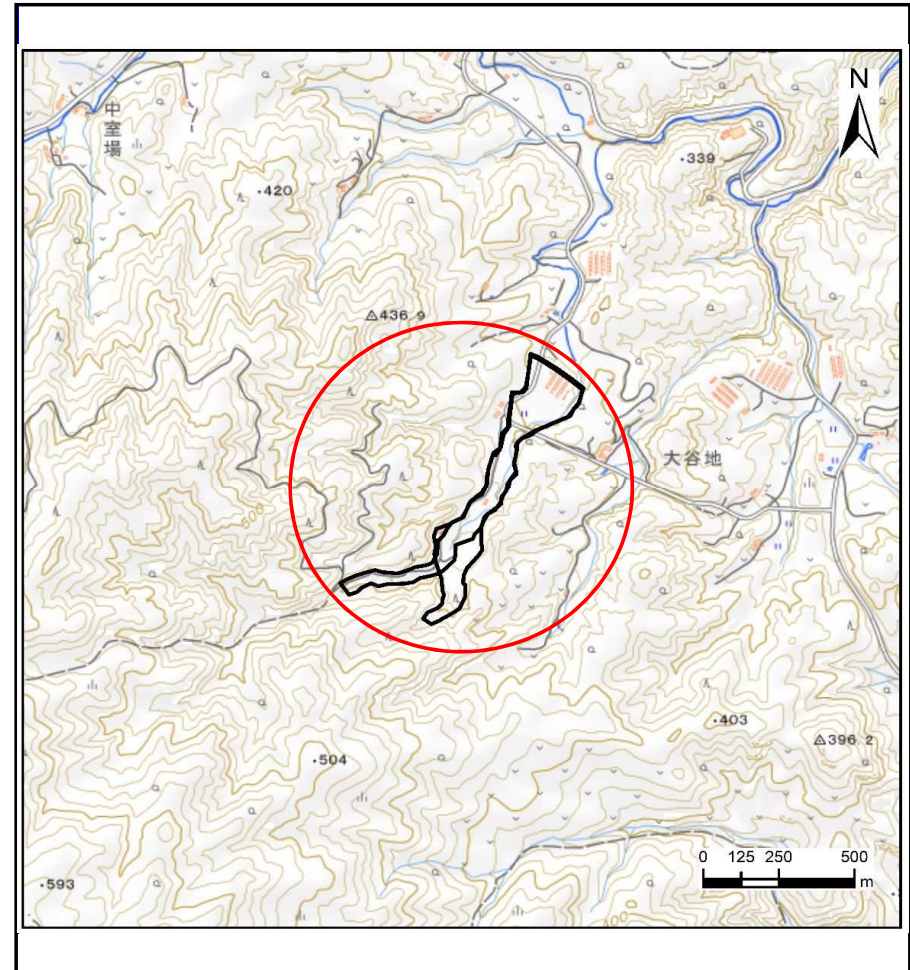
土砂災害防止に関する基礎調査(土石流)

表紙 概況,位置図

自然現象の種類	土石流
溪流番号	BN484537-2
水系名	松前川
河川名	-
溪流名	室場の沢17-2
所在地	下閉伊郡田野畑村室場
調査機関	岩手県沿岸広域振興局岩泉土木センター



概況図(S=1:200,000)



位置図(S=1:25,000)

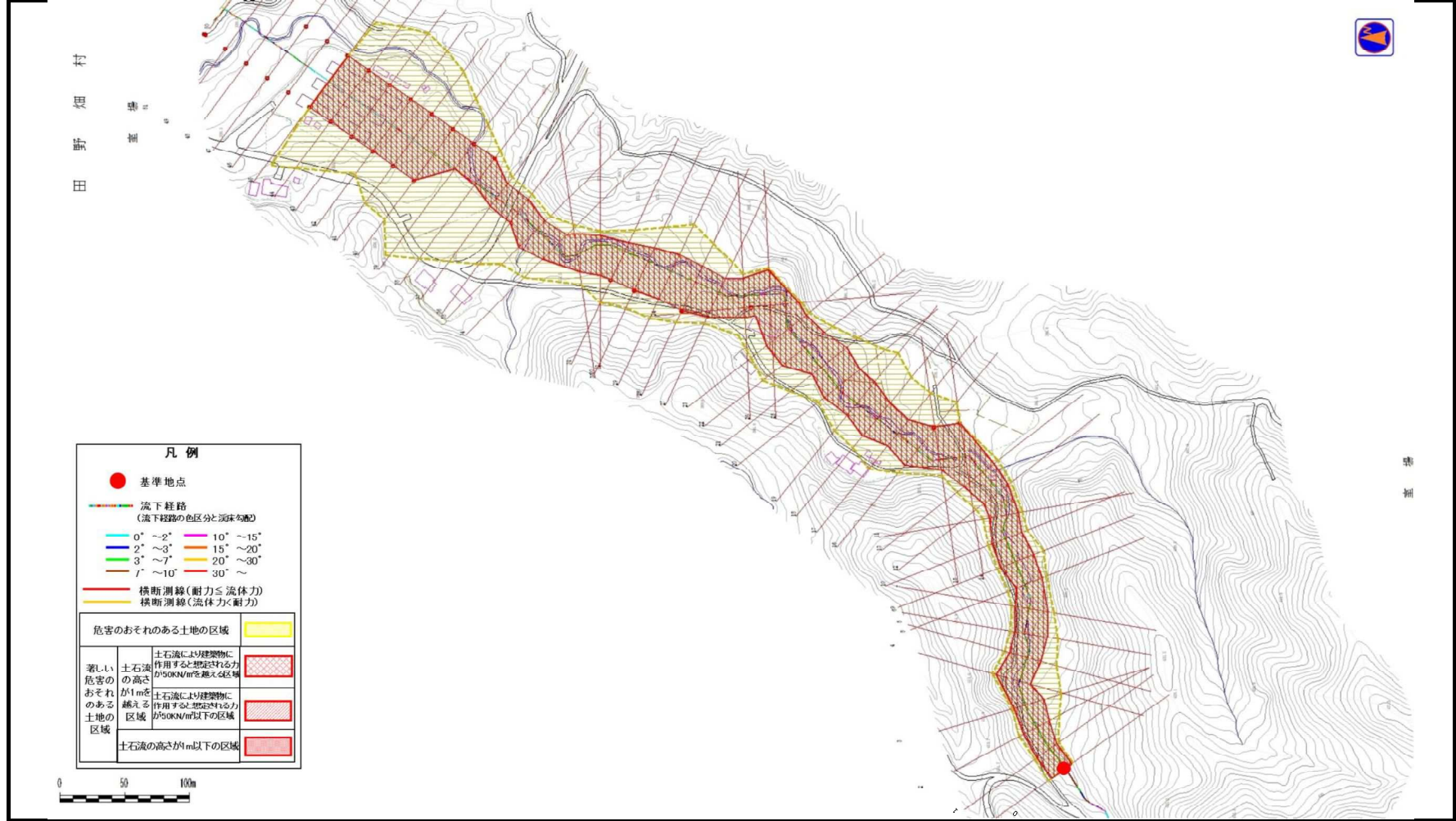
国土地理院の電子地形図20000『盛岡、八戸』及び電子地形図25000『和井内、岩洞、釜津田、陸中大川、有芸、早坂高原、門、陸中五日市、安家、沼袋、端神、玉川』を掲載

土石流区域調査

様式3-1 危害のおそれのある土地、著しい危害のおそれのある土地の設定図

調査年度 令和5年度

溪流の位置 溪流番号 BN484537-2 溪流名 室場の沢17-2 所在地 下閉伊郡田野畑村室場



土石流区域調査書

様式3-2 建築物に作用すると想定される衝撃に関する事項

調査年度 令和5年度

渓流の位置	溪流番号	BN484537-2	溪流名	室場の沢17-2	所在地	下閉伊郡田野畑村室場	
横断測線番号	土石流の高さh(m)	土石流の流体力Fd(kN/m ²)	建築物の耐力P2(kN/m ²)	横断測線番号	土石流の高さh(m)	土石流の流体力Fd(kN/m ²)	建築物の耐力P2(kN/m ²)
No.0	1.94	39.01	4.97	No.27	1.55	12.42	5.62
No.1	1.90	41.43	5.01	No.28	1.19	9.25	6.72
No.2	1.73	35.94	5.25	No.29	1.33	12.54	6.20
No.3	1.67	33.23	5.37	No.30	1.18	9.28	6.73
No.4	1.54	30.63	5.63	No.31	1.17	9.56	6.80
No.5	1.66	32.05	5.38	No.32	1.53	13.91	5.65
No.6	1.64	31.59	5.42	No.33	1.57	14.43	5.56
No.7	1.64	27.10	5.42	No.34	1.64	16.71	5.42
No.8	1.81	31.18	5.13	No.35	1.54	16.97	5.64
No.9	1.60	24.94	5.50	No.36	1.91	17.30	4.99
No.10	1.71	25.46	5.30	No.37	1.93	18.27	4.97
No.11	1.82	26.13	5.12	No.38	1.10	10.66	7.08
No.12	1.74	23.45	5.24	No.39	1.27	7.44	6.39
No.13	1.56	19.23	5.59	No.40	1.26	7.64	6.45
No.14	1.10	12.07	7.11	No.41	1.29	7.16	6.33
No.15	1.08	12.38	7.18	No.42	1.16	8.80	6.82
No.16	1.45	18.88	5.86	No.43	1.22	7.99	6.58
No.17	1.59	22.81	5.51	No.44	1.29	7.10	6.32
No.18	1.40	17.96	5.98	No.45	1.36	6.12	6.10
No.19	1.44	16.76	5.86	No.46	1.28	6.90	6.36
No.20	1.38	16.58	6.05	No.47	1.18	8.11	6.74
No.21	1.42	16.77	5.92	No.48	1.22	7.61	6.59
No.22	1.26	14.14	6.42	No.49	1.06	10.14	7.33
No.23	1.30	15.13	6.30	No.50	1.36	6.25	6.15
No.24	1.12	11.32	7.01	No.51	1.36	6.09	6.10
No.25	1.46	13.68	5.82				
No.26	1.55	15.33	5.60				