

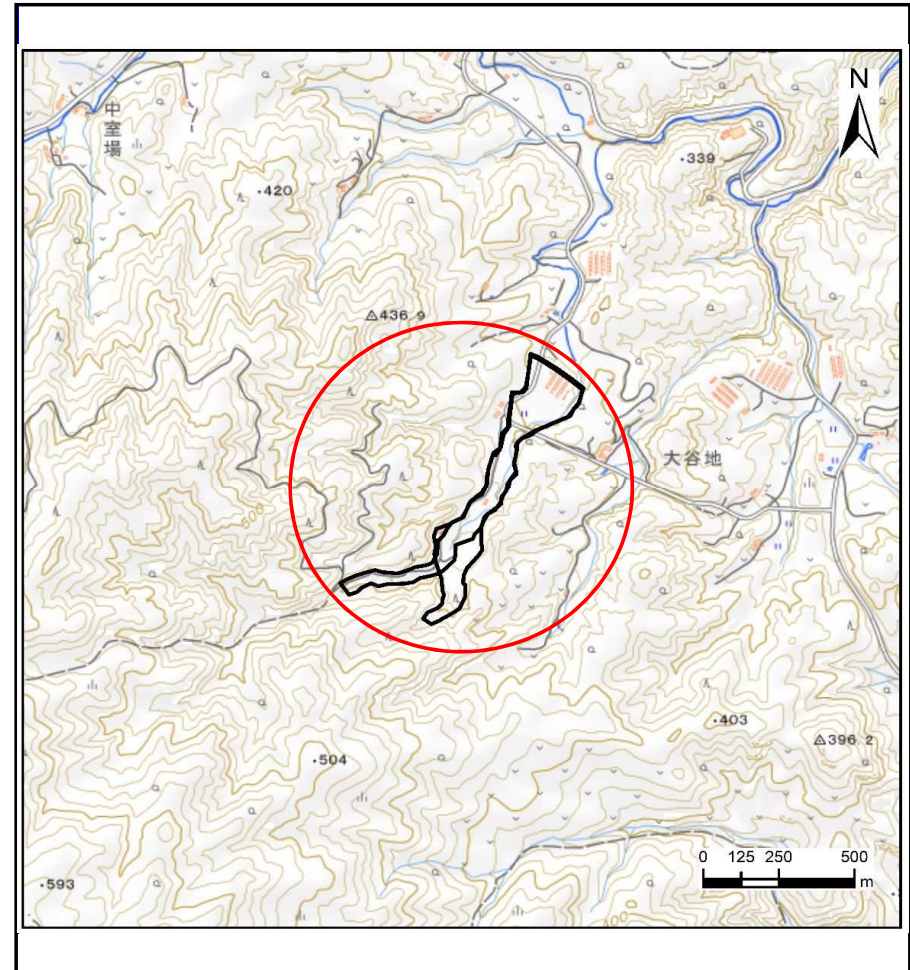
土砂災害防止に関する基礎調査(土石流)

表紙 概況,位置図

自然現象の種類	土石流
溪流番号	BN484537-1
水系名	松前川
河川名	-
溪流名	室場の沢17-1
所在地	下閉伊郡田野畑村室場
調査機関	岩手県沿岸広域振興局岩泉土木センター



概況図(S=1:200,000)



位置図(S=1:25,000)

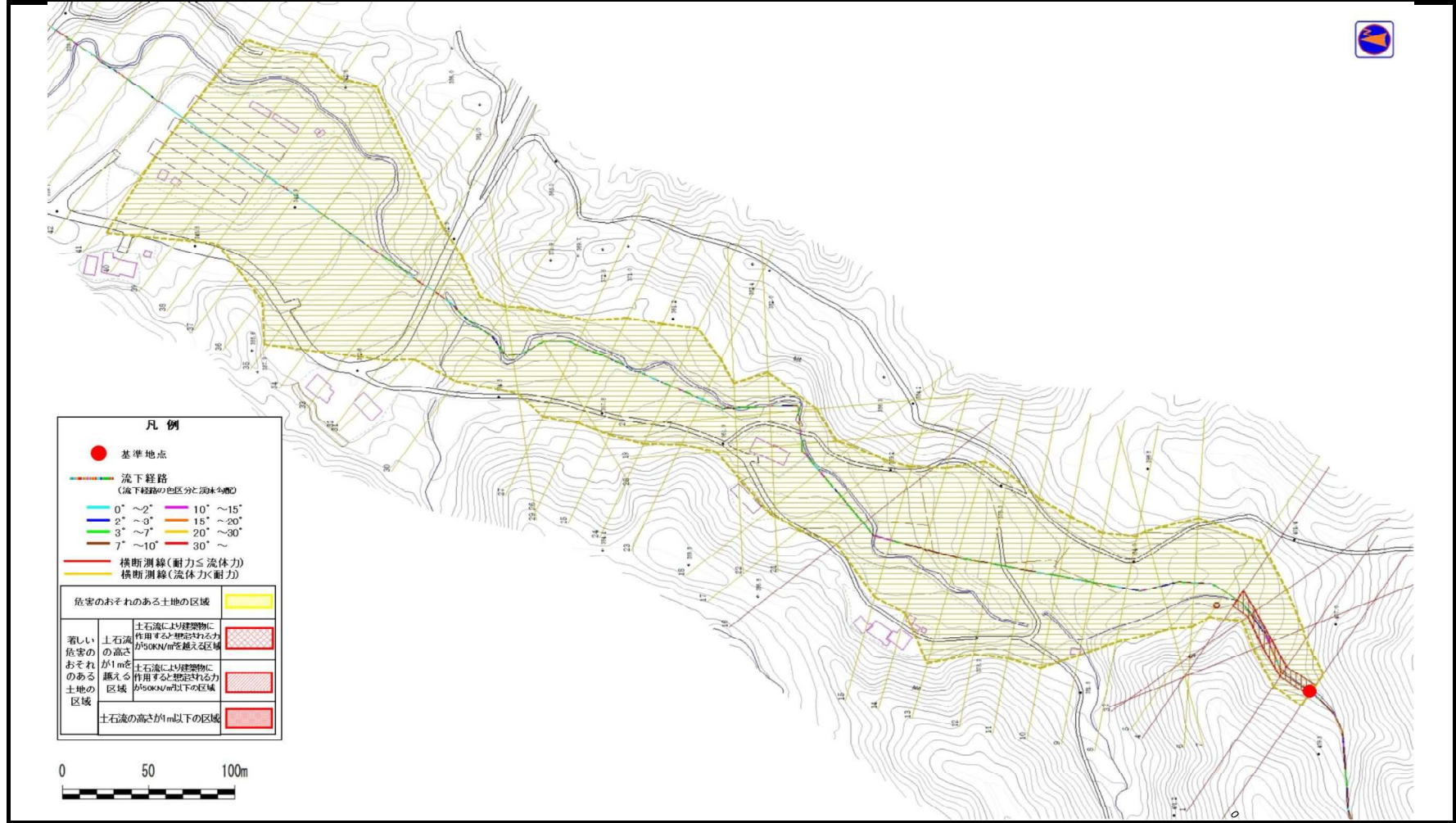
国土地理院の電子地形図20000『盛岡、八戸』及び電子地形図25000『和井内、岩洞、釜津田、陸中大川、有芸、早坂高原、門、陸中五日市、安家、沼袋、端神、玉川』を掲載

土石流区域調書

様式3-1 危害のおそれのある土地、著しい危害のおそれのある土地の設定図

調査年度 令和5年度

溪流の位置 溪流番号 BN484537-1 溪流名 室場の沢17-1 所在地 下閉伊郡田野畑村室場



土石流区域調査書

様式3-2 建築物に作用すると想定される衝撃に関する事項

調査年度 令和5年度

渓流の位置	溪流番号	BN484537-1	溪流名	室場の沢17-1	所在地	下閉伊郡田野畑村室場	
横断測線番号	土石流の高さh(m)	土石流の流体力Fd(kN/m ²)	建築物の耐力P2(kN/m ²)	横断測線番号	土石流の高さh(m)	土石流の流体力Fd(kN/m ²)	建築物の耐力P2(kN/m ²)
No.0	0.89	22.48	8.35	No.27	0.58	3.74	12.09
No.1	0.90	21.26	8.33	No.28	0.58	3.64	11.94
No.2	0.90	18.32	8.30	No.29	0.56	3.90	12.32
No.3	0.99	20.92	7.70	No.30	0.55	4.04	12.50
No.4	0.49	12.24	10.69	No.31	0.65	4.78	10.94
No.5	0.49	8.03	13.98	No.32	0.65	2.74	10.91
No.6	0.49	7.74	14.01	No.33	0.87	7.80	8.55
No.7	0.49	6.89	14.08	No.34	0.57	3.61	12.30
No.8	0.49	6.69	14.08	No.35	0.63	2.87	11.13
No.9	0.49	6.29	14.08	No.36	0.62	3.00	11.34
No.10	0.49	5.28	13.97	No.37	0.65	2.77	10.95
No.11	0.49	5.00	13.90	No.38	0.58	3.40	11.98
No.12	0.50	4.78	13.84	No.39	0.62	3.05	11.42
No.13	0.49	4.93	14.03	No.40	0.66	2.63	10.78
No.14	0.49	4.91	14.00	No.41	0.68	2.44	10.54
No.15	0.48	5.10	14.24	No.42	0.54	3.77	12.75
No.16	0.76	9.79	9.55	No.43	0.65	2.67	10.95
No.17	0.50	5.66	13.61	No.44	0.58	3.27	11.97
No.18	0.51	5.64	13.59	No.45	0.55	3.73	12.69
No.19	0.51	5.45	13.38				
No.20	0.51	5.43	13.37				
No.21	0.52	5.33	13.25				
No.22	0.79	8.77	9.26				
No.23	0.55	4.51	12.67				
No.24	0.54	4.56	12.73				
No.25	0.60	4.46	11.63				
No.26	0.77	5.25	9.42				